

ZAPISNIK ZA ZGRADU Sesvete, Planinska ulica 29, Selčinska ulica 30
UKUPAN BROJ BODOVA 103

BROJ ZGRADE: **1546**

GRADSKA ČETVRT: SESVETE

KAT.OPĆINA: SESVETE

KAT. ČESTICA: 1107/16, 1107/

KL. PRIJAVNICA: 402-07/17-002/1516, 402-07/17-002/3039

ADRESA ULAZA ZA KOJI JE PREDANA PRIJAVNICA:

KLASA PRIJAVNICE:

UPRAVITELJ:

Planinska ulica 29

402-07/17-002/1516

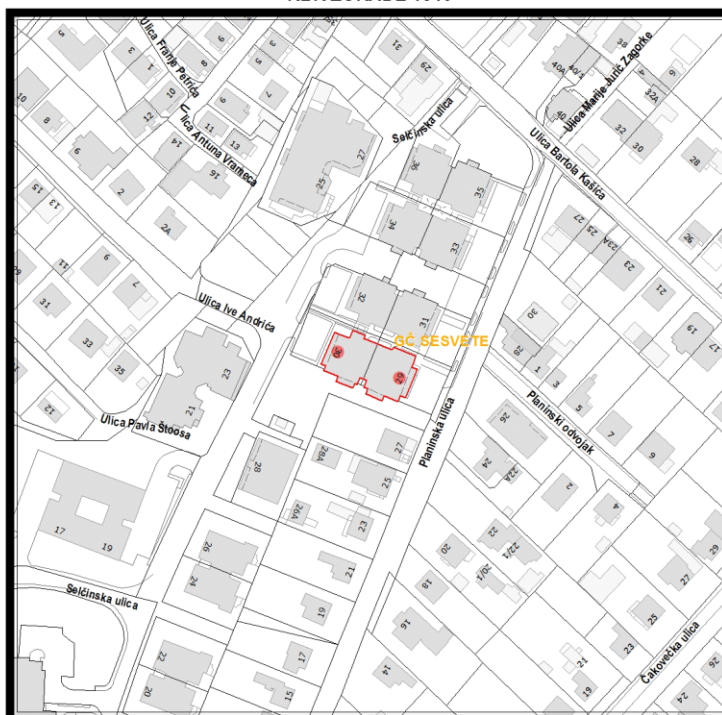
BMD

Selčinska ulica 30

402-07/17-002/3039

BMD d.o.o.

RBR ZGRADE 1546



Građevinsko stanje uličnog pročelja: mjestimično oštećeno, oštećeno je manje od 50% površine.

Građevinsko stanje dvorišnog i ostalih pročelja: mjestimično oštećeno, oštećeno je manje od 50 % površine.

Stanje pročelja prema ugroženosti prolaznika na javnoj površini: ne ugrožava.

Složenost izvođenja potrebnih radova: radovi koji podrazumijevaju uklanjanje i zamjenu završnog sloja ili obloge istim.

Izvođenje toplinske izolacije po složenosti radova: potpuno izvođenje/zamjena postojeće toplinske izolacije.

Izvođenje restauratorskih radova i/ili složenih žbukanih profilacija po složenosti radova: nema izvođenja restauratorskih radova i složenih žbukanih profilacija.

Spomeničko svojstvo zgrade: zgrada bez spomeničkih svojstava.

Utjecaj na ambijent i kvalitetu prostora prema mjestima okupljanja/kretanja građana: istaknuta, vidljiva samostojeća zgrada.

Godina izgradnje zgrade/starost zgrade ako je poznata ili prema graditeljskim karakteristikama: od 21 do 49 godina.

Izgled po stanju očuvanosti ili godina sanacije pročelja ako je poznata: od 21 do 29 godina.

Ukupna procjena hitnosti obnove pročelja s obzirom na stanje pročelja: manje hitna obnova.

ZAPISNIK ZA ZGRADU Sesvete, Planinska ulica 29, Selčinska ulica 30
UKUPAN BROJ BODOVA 103

BROJ ZGRADE: **1546**

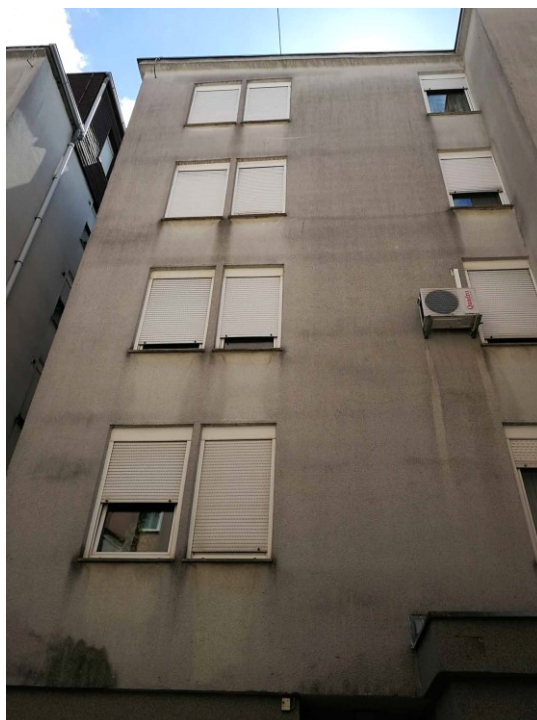
GRADSKA ČETVRT: SESVETE

KAT.OPĆINA: SESVETE

KAT. ČESTICA: 1107/16, 1107/

KL. PRIJAVNICA: 402-07/17-002/1516, 402-07/17-002/3039

FOTOGRAFIJE PROČELJA



ZAPISNIK ZA ZGRADU Sesvete, Planinska ulica 29, Selčinska ulica 30
UKUPAN BROJ BODOVA 103

BROJ ZGRADE: **1546**

GRADSKA ČETVRT: SESVETE

KAT.OPĆINA: SESVETE

KAT. ČESTICA: 1107/16, 1107/

KL. PRIJAVNICA: 402-07/17-002/1516, 402-07/17-002/3039



ZAPISNIK ZA ZGRADU Sesvete, Planinska ulica 29, Selčinska ulica 30
UKUPAN BROJ BODOVA 103

BROJ ZGRADE: **1546**

GRADSKA ČETVRT: SESVETE

KAT.OPĆINA: SESVETE

KAT. ČESTICA: 1107/16, 1107/

KL. PRIJAVNICA: 402-07/17-002/1516, 402-07/17-002/3039



ZAPISNIK ZA ZGRADU Sesvete, Planinska ulica 29, Selčinska ulica 30
UKUPAN BROJ BODOVA 103

BROJ ZGRADE: **1546**

GRADSKA ČETVRT: SESVETE

KAT.OPĆINA: SESVETE

KAT. ČESTICA: 1107/16, 1107/

KL. PRIJAVNICA: 402-07/17-002/1516, 402-07/17-002/3039

