

## ZAPISNIK ZA ZGRADU Zagreb, Ulica Augusta Cilića 2, 4, 6 UKUPAN BROJ BODOVA 282

BROJ ZGRADE: **182**

GRADSKA ČETVRT: PEŠČENICA - ŽITNJAK

KAT.OPĆINA: ŽITNJAK

KAT. ČESTICA: 633

KL. PRIJAVNICA: 402-07/17-002/75, 402-07/17-002/1041, 402-07/17-002/1042

ADRESA ULAZA ZA KOJI JE PREDANA PRIJAVNICA:

KLASA PRIJAVNICE:

UPRAVITELJ:

Ulica Augusta Cilića 2

**402-07/17-002/1041**

GSKG

Ulica Augusta Cilića 4

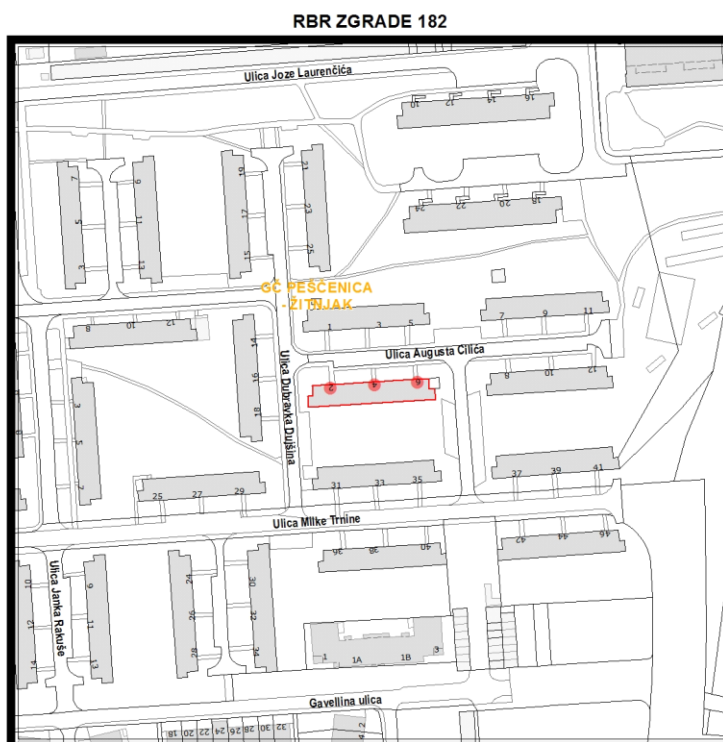
**402-07/17-002/75**

GSKG

Ulica Augusta Cilića 6

**402-07/17-002/1042**

GSKG



Građevinsko stanje uličnog pročelja: u cijelosti oštećeno.

Građevinsko stanje dvorišnog i ostalih pročelja: u cijelosti oštećeno.

Stanje pročelja prema ugroženosti prolaznika na javnoj površini: minimalno ugrožavanje.

Složenost izvođenja potrebnih radova: vrlo složeni radovi.

Izvođenje restauratorskih radova i/ili složenih žbukanih profilacija po složenosti radova: nema izvođenja restauratorskih radova i složenih žbukanih profilacija.

Spomeničko svojstvo zgrade: zgrada bez spomeničkih svojstava.

Utjecaj na ambijent i kvalitetu prostora prema mjestima okupljanja/kretanja građana: istaknuta, vidljiva samostojeća zgrada.

Godina izgradnje zgrade/starost zgrade ako je poznata ili prema graditeljskim karakteristikama: od 50 do 99 godina.

Godina sanacije pročelja ako je poznata ili po stanju očuvanosti: nije sanirano pročelje ili je sanirano prije 50 godina i više.

Ukupna procjena hitnosti obnove pročelja s obzirom na stanje pročelja: hitna obnova.

**ZAPISNIK ZA ZGRADU Zagreb, Ulica Augusta Cilića 2, 4, 6**  
**UKUPAN BROJ BODOVA 282**

BROJ ZGRADE: **182**

GRADSKA ČETVRT: PEŠČENICA - ŽITNJAK

KAT.OPĆINA: ŽITNJAK

KAT. ČESTICA: 633

KL. PRIJAVNICA: 402-07/17-002/75, 402-07/17-002/1041, 402-07/17-002/1042

**FOTOGRAFIJE PROČELJA**





**ZAPISNIK ZA ZGRADU Zagreb, Ulica Augusta Cilića 2, 4, 6**  
**UKUPAN BROJ BODOVA 282**

BROJ ZGRADE: **182**

GRADSKA ČETVRT: PEŠČENICA - ŽITNJAK

KAT.OPĆINA: ŽITNJAK

KAT. ČESTICA: 633

KL. PRIJAVNICA: 402-07/17-002/75, 402-07/17-002/1041, 402-07/17-002/1042

---

