

ZAPISNIK ZA ZGRADU Zagreb, Dubrava 212, 214, 216, 218, 220, 222, 224 UKUPAN BROJ BODOVA 114

BROJ ZGRADE: **1877**

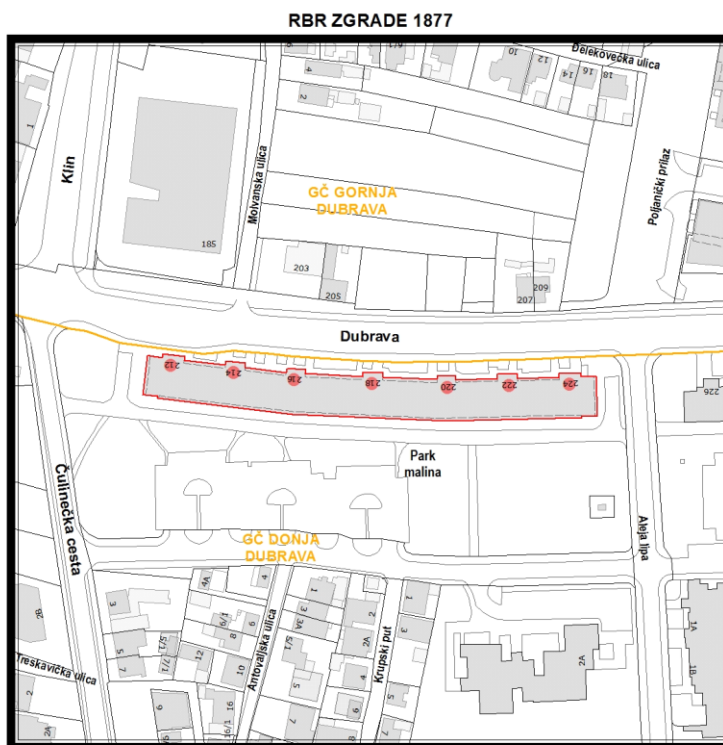
GRADSKA ČETVRT: DONJA DUBRAVA

KAT.OPĆINA: DUBRAVA

KAT. ČESTICA: 8100/1

KL. PRIJAVNICA: 402-07/17-002/1836

ADRESA ULAZA ZA KOJI JE PREDANA PRIJAVNICA:	KLASA PRIJAVNICE:	UPRAVITELJ:
Dubrava 212	402-07/17-002/1836	GSKG d.o.o. _ Dubrava
Dubrava 214	402-07/17-002/1836	GSKG d.o.o. _ Dubrava
Dubrava 216	402-07/17-002/1836	GSKG d.o.o. _ Dubrava
Dubrava 218	402-07/17-002/1836	GSKG d.o.o. _ Dubrava
Dubrava 220	402-07/17-002/1836	GSKG d.o.o. _ Dubrava
Dubrava 222	402-07/17-002/1836	GSKG d.o.o. _ Dubrava
Dubrava 224	402-07/17-002/1836	GSKG d.o.o. _ Dubrava



Građevinsko stanje uličnog pročelja: mjestimično oštećeno, oštećeno je manje od 50% površine.

Građevinsko stanje dvorišnog i ostalih pročelja: mjestimično oštećeno, oštećeno je manje od 50 % površine.

Stanje pročelja prema ugroženosti prolaznika na javnoj površini: minimalno ugrožavanje.

Složenost izvođenja potrebnih radova: manje složeni radovi (manji zidarski, limarski radovi, ličilački radovi i slično).

Izvođenje toplinske izolacije po složenosti radova: nema potrebe izvođenja izolacije/nije moguće izvođenje toplinske izolacije.

Izvođenje restauratorskih radova i/ili složenih žbukanih profilacija po složenosti radova: nema izvođenja restauratorskih radova i složenih žbukanih profilacija.

Spomeničko svojstvo zgrade: zgrada bez spomeničkih svojstava.

Utjecaj na ambijent i kvalitetu prostora prema mjestima okupljanja/kretanja građana: istaknuta, vidljiva samostojeća zgrada.

Godina izgradnje zgrade/starost zgrade ako je poznata ili prema graditeljskim karakteristikama: od 21 do 49 godina.

Izgled po stanju očuvanosti ili godina sanacije pročelja ako je poznata: nije sanirano pročelje ili je sanirano prije 50 godina i više.

ZAPISNIK ZA ZGRADU Zagreb, Dubrava 212, 214, 216, 218, 220, 222, 224
UKUPAN BROJ BODOVA 114

BROJ ZGRADE: **1877**

GRADSKA ČETVRT: DONJA DUBRAVA

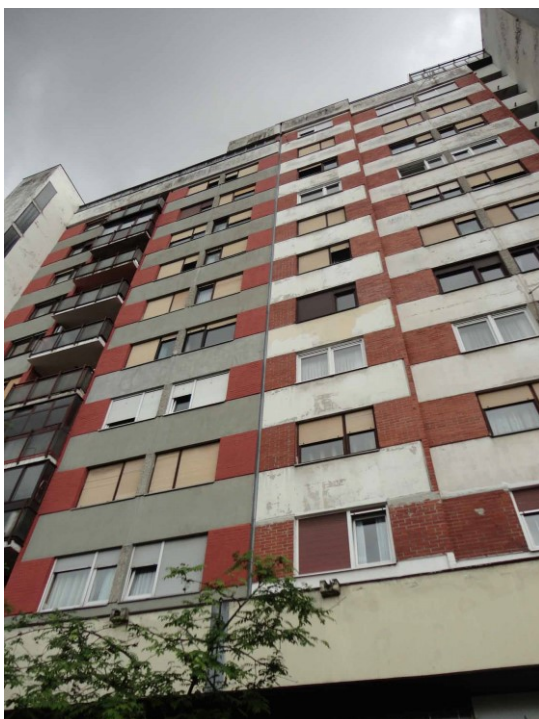
KAT.OPĆINA: DUBRAVA

KAT. ČESTICA: 8100/1

KL. PRIJAVNICA: 402-07/17-002/1836

Ukupna procjena hitnosti obnove pročelja s obzirom na stanje pročelja: manje hitna obnova.

FOTOGRAFIJE PROČELJA



ZAPISNIK ZA ZGRADU Zagreb, Dubrava 212, 214, 216, 218, 220, 222, 224
UKUPAN BROJ BODOVA 114

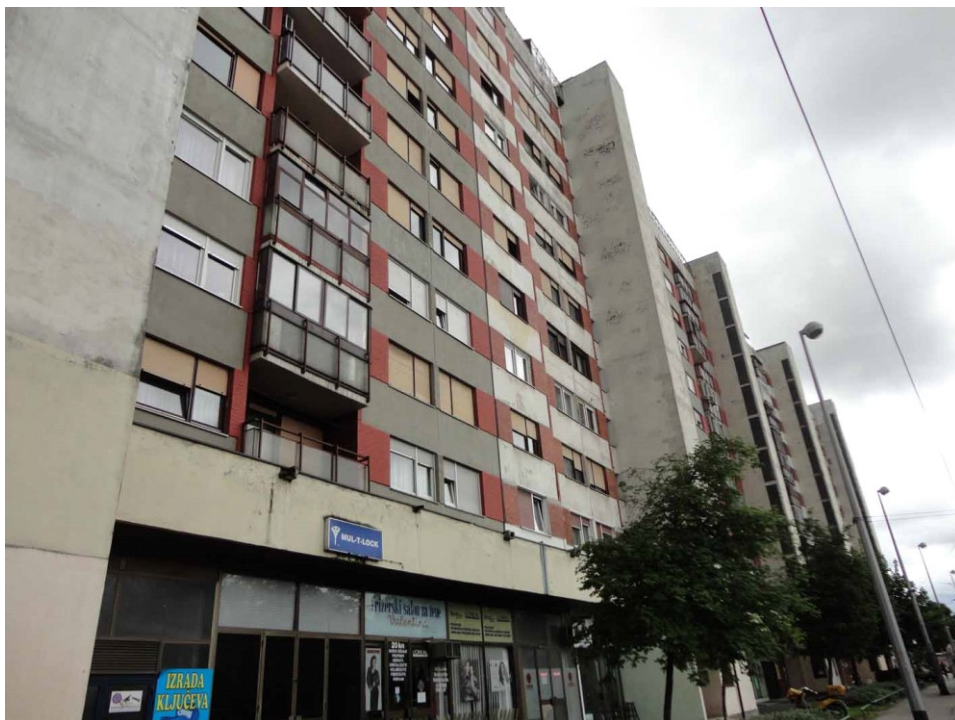
BROJ ZGRADE: **1877**

GRADSKA ČETVRT: DONJA DUBRAVA

KAT.OPĆINA: DUBRAVA

KAT. ČESTICA: 8100/1

KL. PRIJAVNICA: 402-07/17-002/1836



ZAPISNIK ZA ZGRADU Zagreb, Dubrava 212, 214, 216, 218, 220, 222, 224
UKUPAN BROJ BODOVA 114

BROJ ZGRADE: **1877**

GRADSKA ČETVRT: DONJA DUBRAVA

KAT.OPĆINA: DUBRAVA

KAT. ČESTICA: 8100/1

KL. PRIJAVNICA: 402-07/17-002/1836



ZAPISNIK ZA ZGRADU Zagreb, Dubrava 212, 214, 216, 218, 220, 222, 224
UKUPAN BROJ BODOVA 114

BROJ ZGRADE: **1877**

GRADSKA ČETVRT: DONJA DUBRAVA

KAT.OPĆINA: DUBRAVA

KAT. ČESTICA: 8100/1

KL. PRIJAVNICA: 402-07/17-002/1836



ZAPISNIK ZA ZGRADU Zagreb, Dubrava 212, 214, 216, 218, 220, 222, 224
UKUPAN BROJ BODOVA 114

BROJ ZGRADE: **1877**

GRADSKA ČETVRT: DONJA DUBRAVA

KAT.OPĆINA: DUBRAVA

KAT. ČESTICA: 8100/1

KL. PRIJAVNICA: 402-07/17-002/1836

