

**ZAPISNIK ZA ZGRADU Zagreb, Palmotićeve ulica 43, Ulica Pavla Hatza 18  
UKUPAN BROJ BODOVA 380**

BROJ ZGRADE: **608**

GRADSKA ČETVRT: DONJI GRAD

KAT.OPĆINA: CENTAR

KAT. ČESTICA: 7432

KL. PRIJAVNICA: 402-07/17-002/768, 402-07/17-002/1696

ADRESA ULAZA ZA KOJI JE PREDANA PRIJAVNICA:

KLASA PRIJAVNICE:

UPRAVITELJ:

Palmotićeve ulica 43

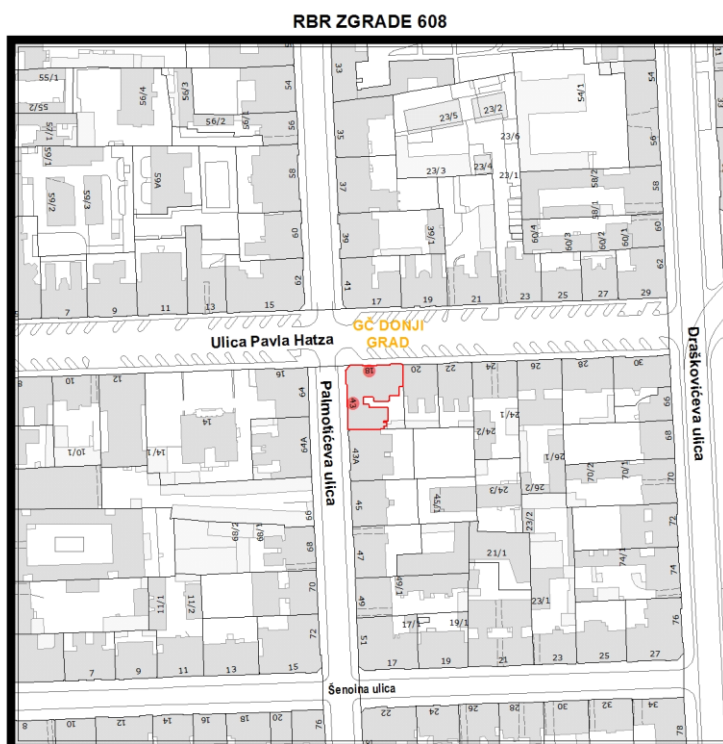
**402-07/17-002/768**

GSKG

Ulica Pavla Hatza 18

**402-07/17-002/1696**

GSKG



Građevinsko stanje uličnog pročelja: u cijelosti oštećeno.

Građevinsko stanje dvorišnog i ostalih pročelja: mjestimično oštećeno, oštećeno je manje od 50 % površine.

Stanje pročelja prema ugroženosti prolaznika na javnoj površini: izrazito ugrožavanje.

Složenost izvođenja potrebnih radova: radovi koji podrazumijevaju uklanjanje i zamjenu završnog sloja ili obloge istim.

Izvođenje restauratorskih radova i/ili složenih žbukanih profilacija po složenosti radova: vrlo složeno.

Spomeničko svojstvo zgrade: zgrada na području zaštićenog kulturnog dobra.

Utjecaj na ambijent i kvalitetu prostora prema mjestima okupljanja/kretanja građana: uglovnica/zgrada na križanju ulica/ugrađena zgrada u uličnom nizu.

Godina izgradnje zgrade/starost zgrade ako je poznata ili prema graditeljskim karakteristikama: starija od 100 godina.

Godina sanacije pročelja ako je poznata ili po stanju očuvanosti: nije sanirano pročelje ili je sanirano prije 50 godina i više.

Ukupna procjena hitnosti obnove pročelja s obzirom na stanje pročelja: vrlo hitna obnova.

**ZAPISNIK ZA ZGRADU Zagreb, Palmotićeveva ulica 43, Ulica Pavla Hatza 18  
UKUPAN BROJ BODOVA 380**

BROJ ZGRADE: 608

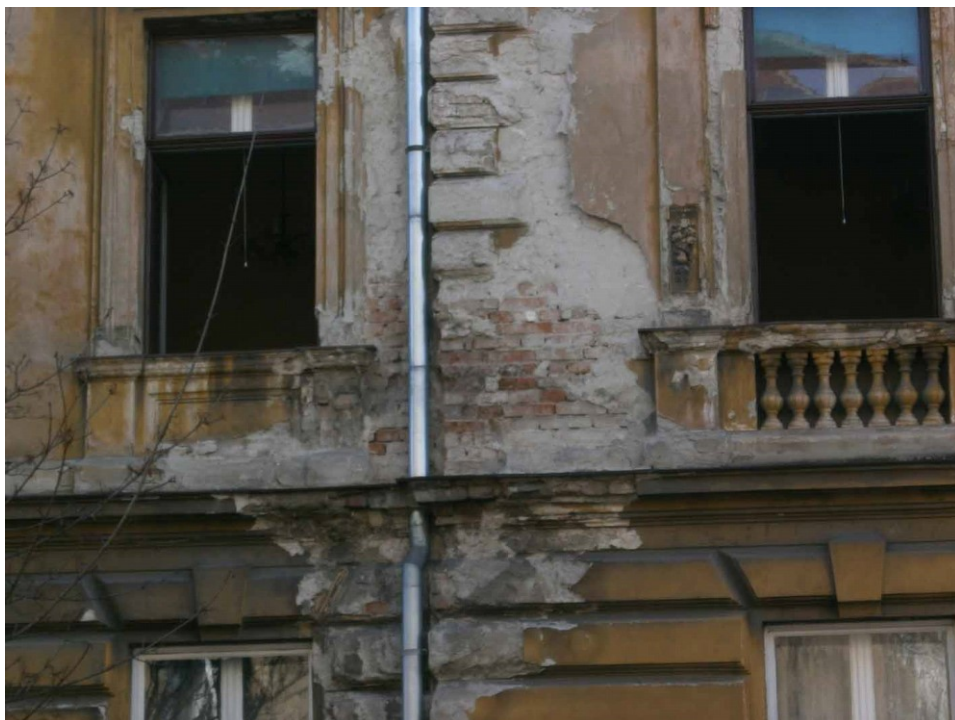
GRADSKA ČETVRT: DONJI GRAD

KAT.OPĆINA: CENTAR

KAT. ČESTICA: 7432

KL. PRIJAVNICA: 402-07/17-002/768, 402-07/17-002/1696

**FOTOGRAFIJE PROČELJA**



**ZAPISNIK ZA ZGRADU Zagreb, Palmotičeva ulica 43, Ulica Pavla Hatza 18  
UKUPAN BROJ BODOVA 380**

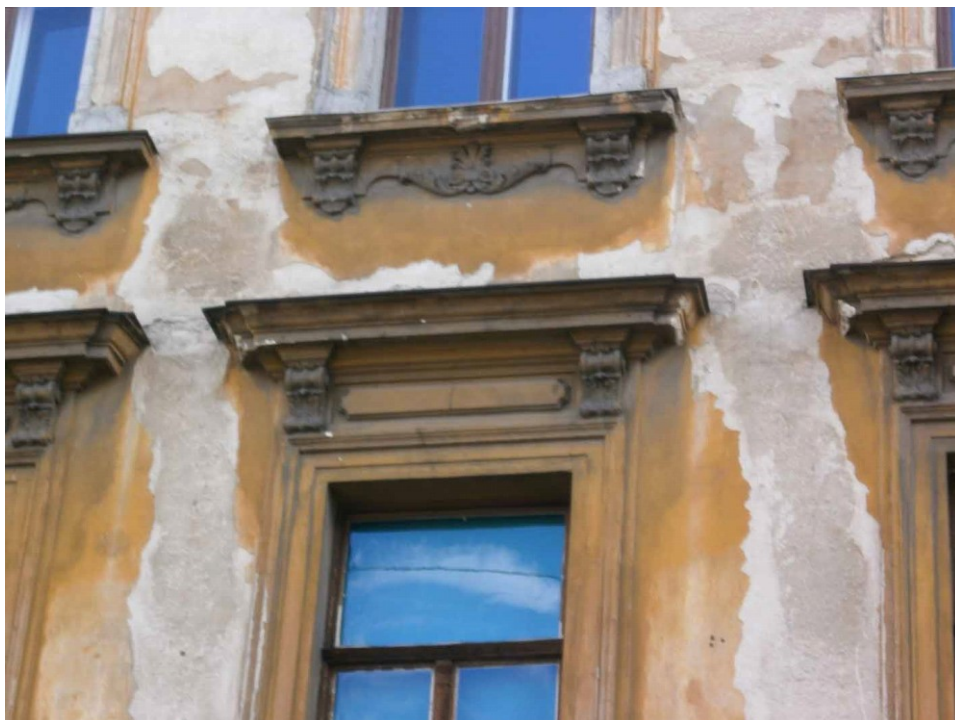
BROJ ZGRADE: 608

GRADSKA ČETVRT: DONJI GRAD

KAT.OPĆINA: CENTAR

KAT. ČESTICA: 7432

KL. PRIJAVNICA: 402-07/17-002/768, 402-07/17-002/1696



**ZAPISNIK ZA ZGRADU Zagreb, Palmotičeva ulica 43, Ulica Pavla Hatza 18**  
**UKUPAN BROJ BODOVA 380**

BROJ ZGRADE: **608**

GRADSKA ČETVRT: DONJI GRAD

KAT.OPĆINA: CENTAR

KAT. ČESTICA: 7432

KL. PRIJAVNICA: 402-07/17-002/768, 402-07/17-002/1696



**ZAPISNIK ZA ZGRADU Zagreb, Palmotićeva ulica 43, Ulica Pavla Hatza 18**  
**UKUPAN BROJ BODOVA 380**

BROJ ZGRADE: **608**

GRADSKA ČETVRT: DONJI GRAD

KAT.OPĆINA: CENTAR

KAT. ČESTICA: 7432

KL. PRIJAVNICA: 402-07/17-002/768, 402-07/17-002/1696



**ZAPISNIK ZA ZGRADU Zagreb, Palmotićeveva ulica 43, Ulica Pavla Hatza 18**  
**UKUPAN BROJ BODOVA 380**

BROJ ZGRADE: 608

GRADSKA ČETVRT: DONJI GRAD

KAT.OPĆINA: CENTAR

KAT. ČESTICA: 7432

KL. PRIJAVNICA: 402-07/17-002/768, 402-07/17-002/1696



**ZAPISNIK ZA ZGRADU Zagreb, Palmotićeveva ulica 43, Ulica Pavla Hatza 18**  
**UKUPAN BROJ BODOVA 380**

BROJ ZGRADE: **608**

GRADSKA ČETVRT: DONJI GRAD

KAT.OPĆINA: CENTAR

KAT. ČESTICA: 7432

KL. PRIJAVNICA: 402-07/17-002/768, 402-07/17-002/1696



**ZAPISNIK ZA ZGRADU Zagreb, Palmotićeveva ulica 43, Ulica Pavla Hatza 18**  
**UKUPAN BROJ BODOVA 380**

BROJ ZGRADE: **608**

GRADSKA ČETVRT: DONJI GRAD

KAT.OPĆINA: CENTAR

KAT. ČESTICA: 7432

KL. PRIJAVNICA: 402-07/17-002/768, 402-07/17-002/1696

---





**ZAPISNIK ZA ZGRADU Zagreb, Palmotićeve ulica 43, Ulica Pavla Hatza 18**  
**UKUPAN BROJ BODOVA 380**

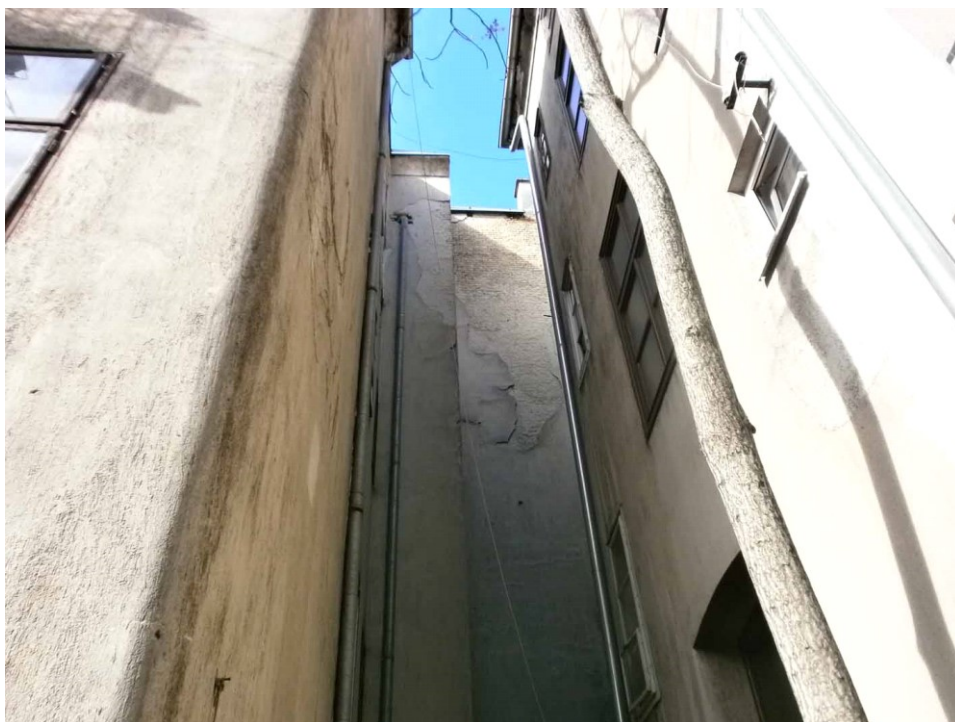
BROJ ZGRADE: **608**

GRADSKA ČETVRT: DONJI GRAD

KAT.OPĆINA: CENTAR

KAT. ČESTICA: 7432

KL. PRIJAVNICA: 402-07/17-002/768, 402-07/17-002/1696



**ZAPISNIK ZA ZGRADU Zagreb, Palmotićeva ulica 43, Ulica Pavla Hatza 18**  
**UKUPAN BROJ BODOVA 380**

BROJ ZGRADE: 608

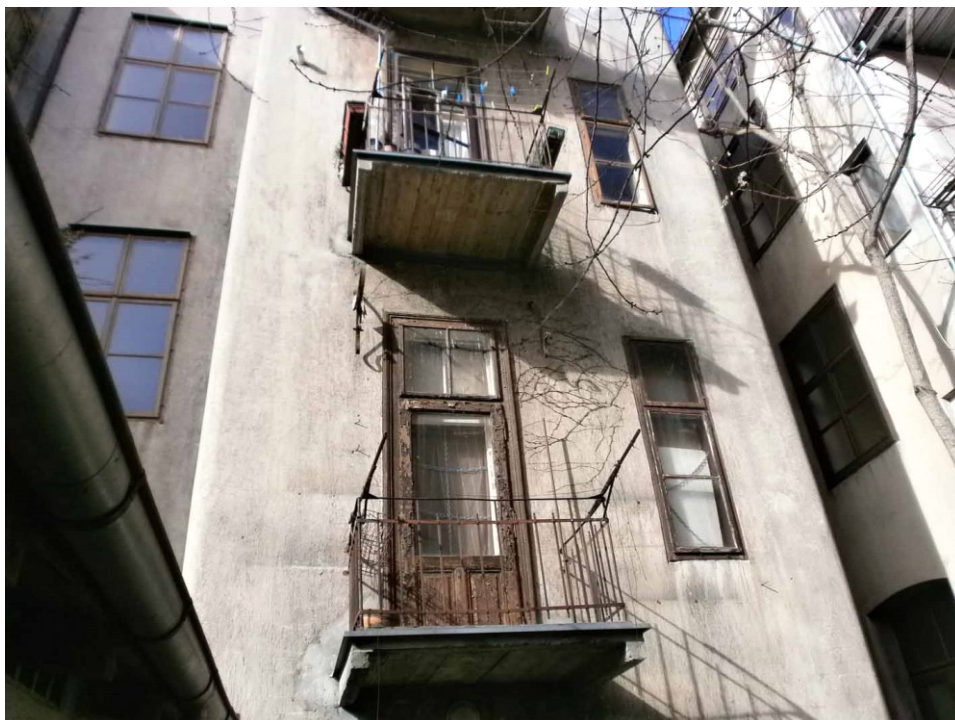
GRADSKA ČETVRT: DONJI GRAD

KAT.OPĆINA: CENTAR

KAT. ČESTICA: 7432

KL. PRIJAVNICA: 402-07/17-002/768, 402-07/17-002/1696

---



**ZAPISNIK ZA ZGRADU Zagreb, Palmotičeva ulica 43, Ulica Pavla Hatza 18**  
**UKUPAN BROJ BODOVA 380**

BROJ ZGRADE: **608**

GRADSKA ČETVRT: DONJI GRAD

KAT.OPĆINA: CENTAR

KAT. ČESTICA: 7432

KL. PRIJAVNICA: 402-07/17-002/768, 402-07/17-002/1696

