



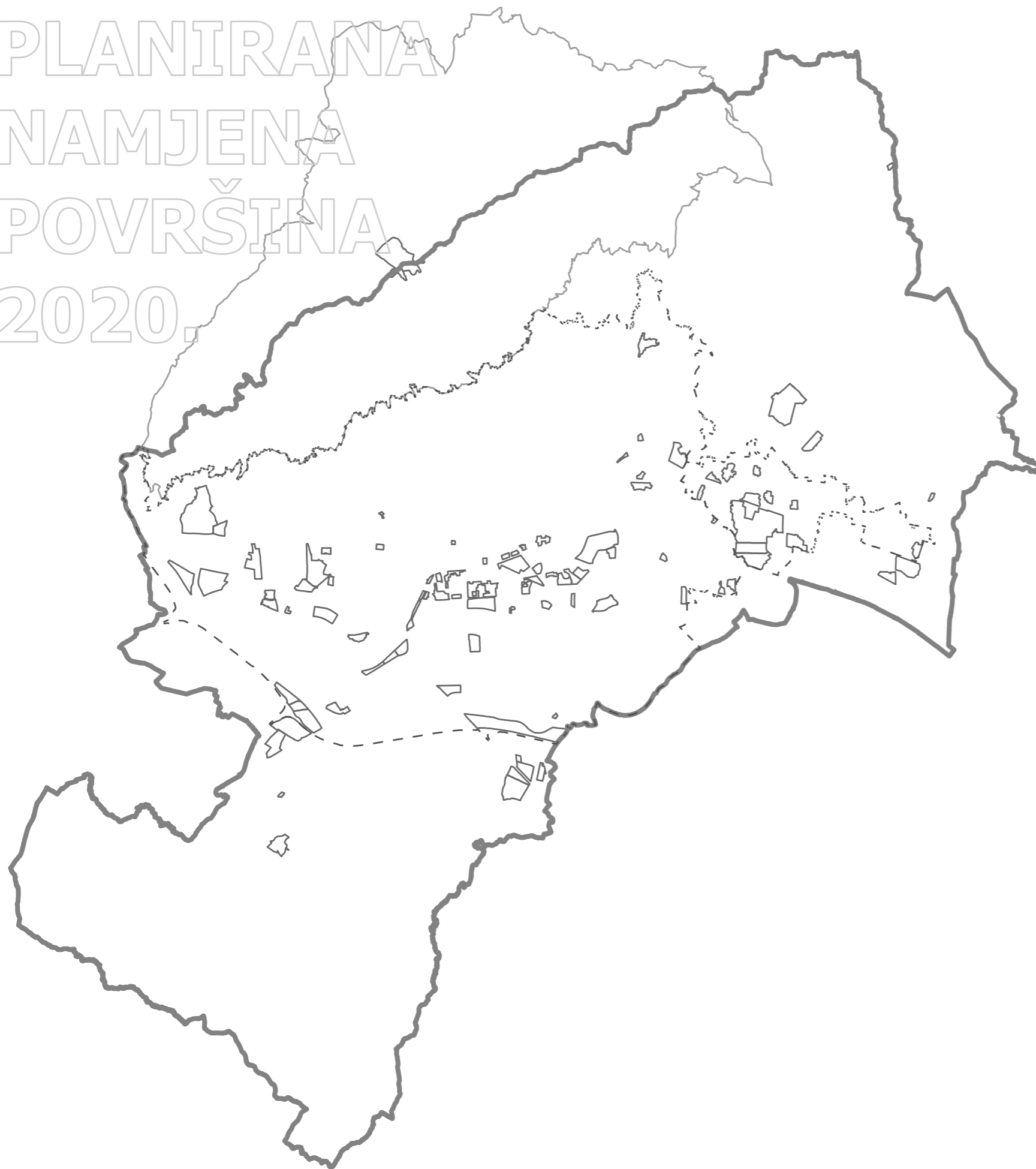
PLANIRANA

NAMJENANA

POVRŠINA

2020.

PLANIRANA NAMJENA POVRŠINA 2020.



- 01 SADRŽAJ
- 02 UVOD
- 03 ULAZNI PODACI
- 04 PLANIRANA NAMJENA POVRŠINA 2019.
- 05 USPOREDNA ANALIZA NAMJENE POVRŠINA GRADSKIH ČETVRTI
- 06 STAMBENA I MJEŠOVITA NAMJENA
- 07 JAVNA I DRUŠTVENA NAMJENA
- 08 GOSPODARSKA NAMJENA
- 09 SPORT I REKREACIJA
- 10 JAVNE ZELENE POVRŠINE
- 11 POSEBNA NAMJENA
- 12 GROBLJE
- 13 PROMET
- 14 INFRASTRUKTURA
- 15 VODE I VODNO DOBRO
- 16 POLJOPRIVREDA, ZAŠTITNO ZELENILU, NEUREĐENO, OSTALO
- 17 ŠUME

PRIPREMA MATERIJALA:

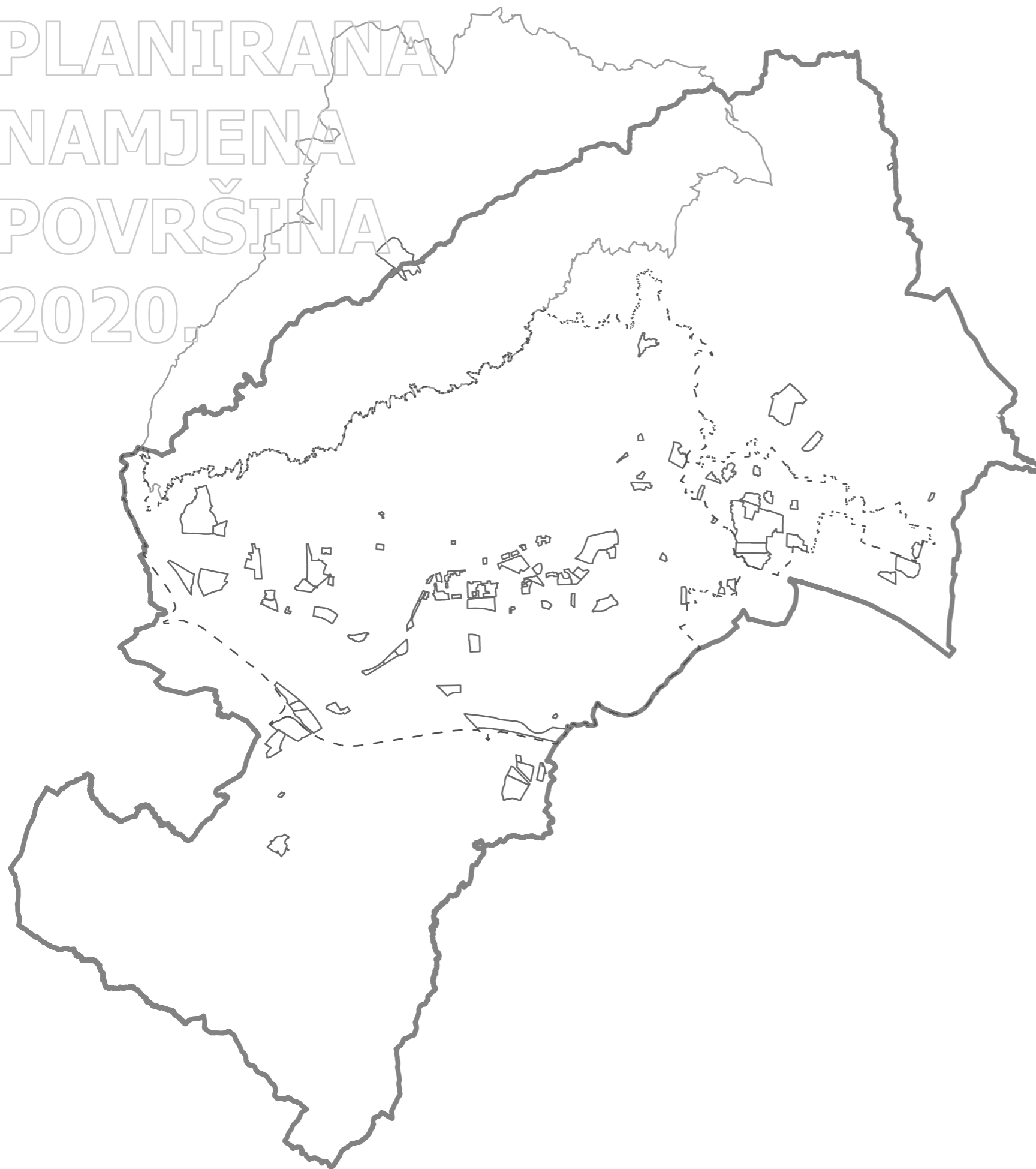
GRADSKI URED ZA STRATEGIJSKO PLANIRANJE I RAZVOJ GRADA
Pročelnica: Sanja Jerković, dipl.ing.arh.

SEKTOR ZA STRATEGIJSKE INFORMACIJE I ISTRAŽIVANJA
Pomoćnik pročelnice za strategijske informacije i istraživanja: dr.sc. Darko Šiško

ODJEL ZA PROSTORNE INFORMACIJE I ISTRAŽIVANJA
Voditeljica odjela: Nives Škreblin, dipl.ing.arh

RADNI TIM:
Ivana Movrić, dipl.ing.prom.
Kristina Mudronja, prof.geolog.-geograf.
Marko Petran Baloković, mag.geogr.
Mihaela Luketić, mag.ing.geod. i geoinf.

PLANIRANA NAMJENA POVRŠINA 2020.

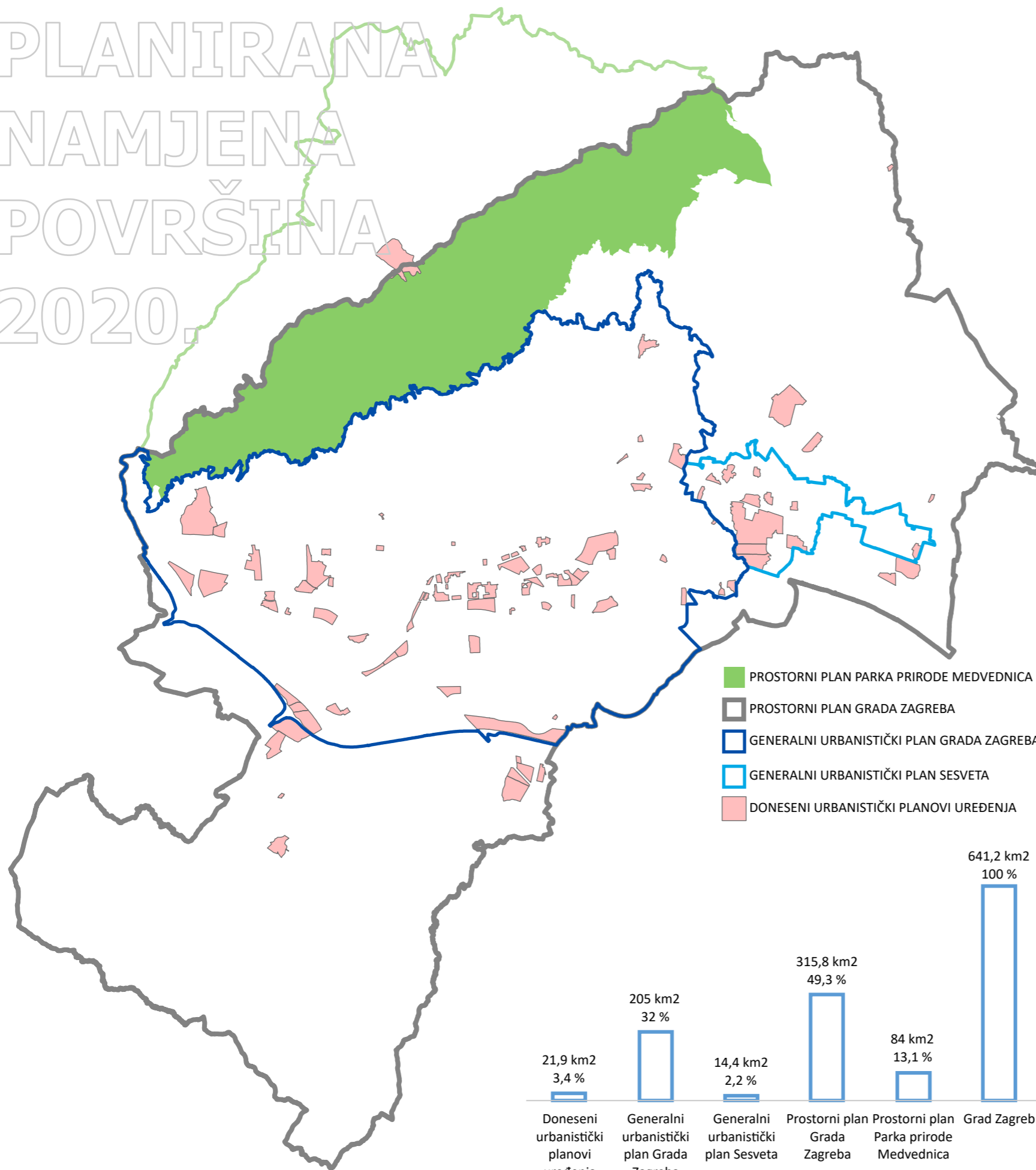


Jedinstvena GIS baza planirane namjene površina Grada Zagreba odgovara stanju važeće prostorno - planske dokumentacije iz listopada 2020. godine. Obuhvaćene su različite razine prostornih planova:

- Prostorni plan Parka prirode Medvednica
- Prostorni plan Grada Zagreba
- Generalni urbanistički plan Grada Zagreba
- Generalni urbanistički plan Sesveta
- Doneseni urbanistički planovi uređenja

Izrađena GIS baza planirane namjene površina predstavlja vrlo važan sustav za donošenje odluka u poslovima strategijskog i prostornog planiranja Grada Zagreba. Generalizacijom kategorija namjene iz različitih planova kroz analitiku omogućene su različite usporedbe i analize za područje Grada.

PLANIRANA NAMJENA POVRŠINA 2020.



PROSTORNI PLAN PARKA PRIRODE MEDVEDNICA
-KARTOGRAFSKI PRIKAZ: 1. KORIŠTENJE I NAMJENA PROSTORA

PROSTORNI PLAN GRADA ZAGREBA, IZMJENE I DOPUNE 2017.
- KARTOGRAFSKI PRIKAZ: GRAĐEVINSKA PODRUČJA NASELJA

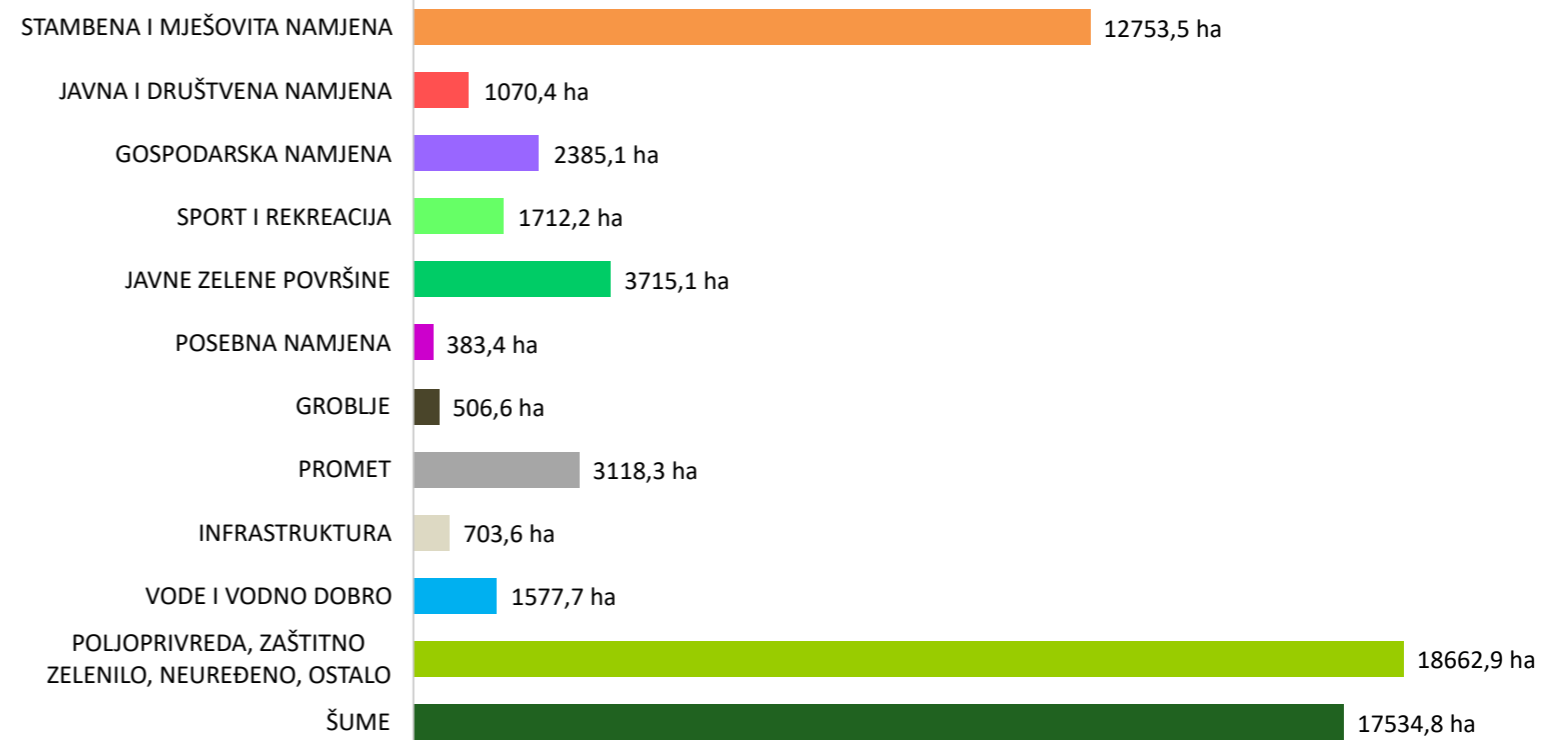
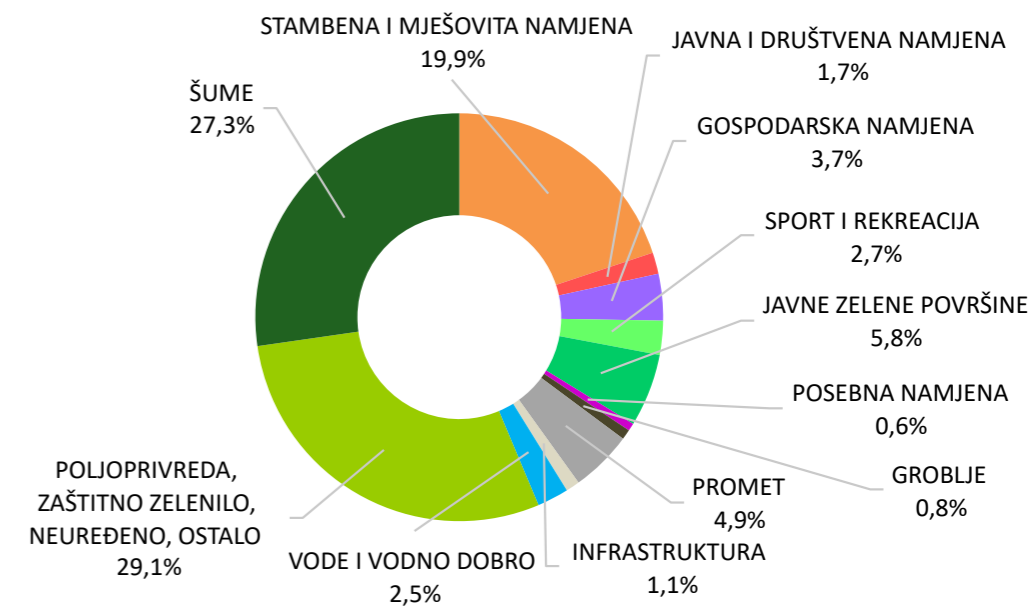
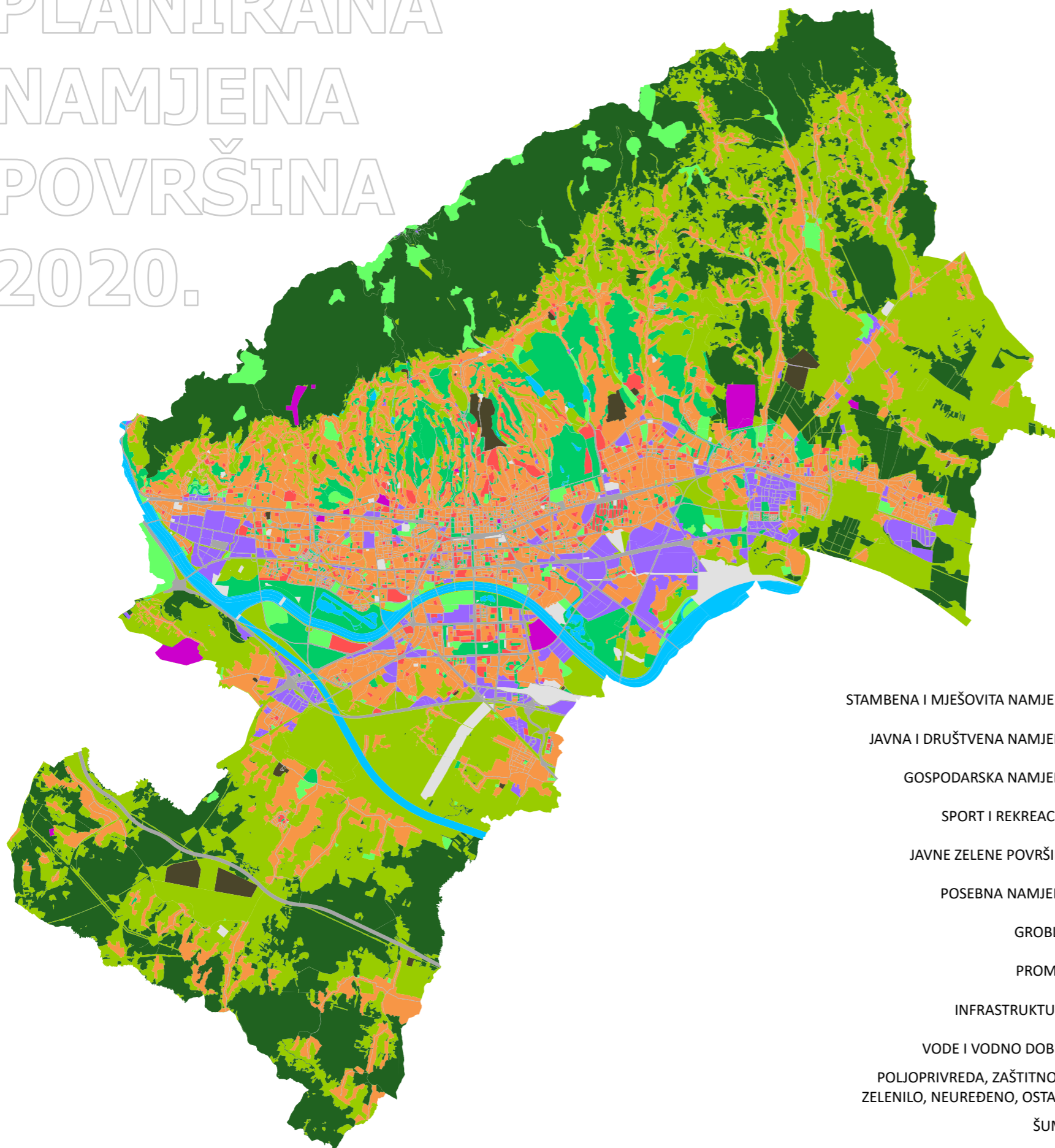
GENERALNI URBANISTIČKI PLAN GRADA ZAGREBA, IZMJENE I DOPUNE 2016.
- KARTOGRAFSKI PRIKAZ: 1. KORIŠTENJE I NAMJENA PROSTORA

GENERALNI URBANISTIČKI PLAN SESVETA, IZMJENE I DOPUNE 2015.
- KARTOGRAFSKI PRIKAZ: 1. KORIŠTENJE I NAMJENA PROSTORA

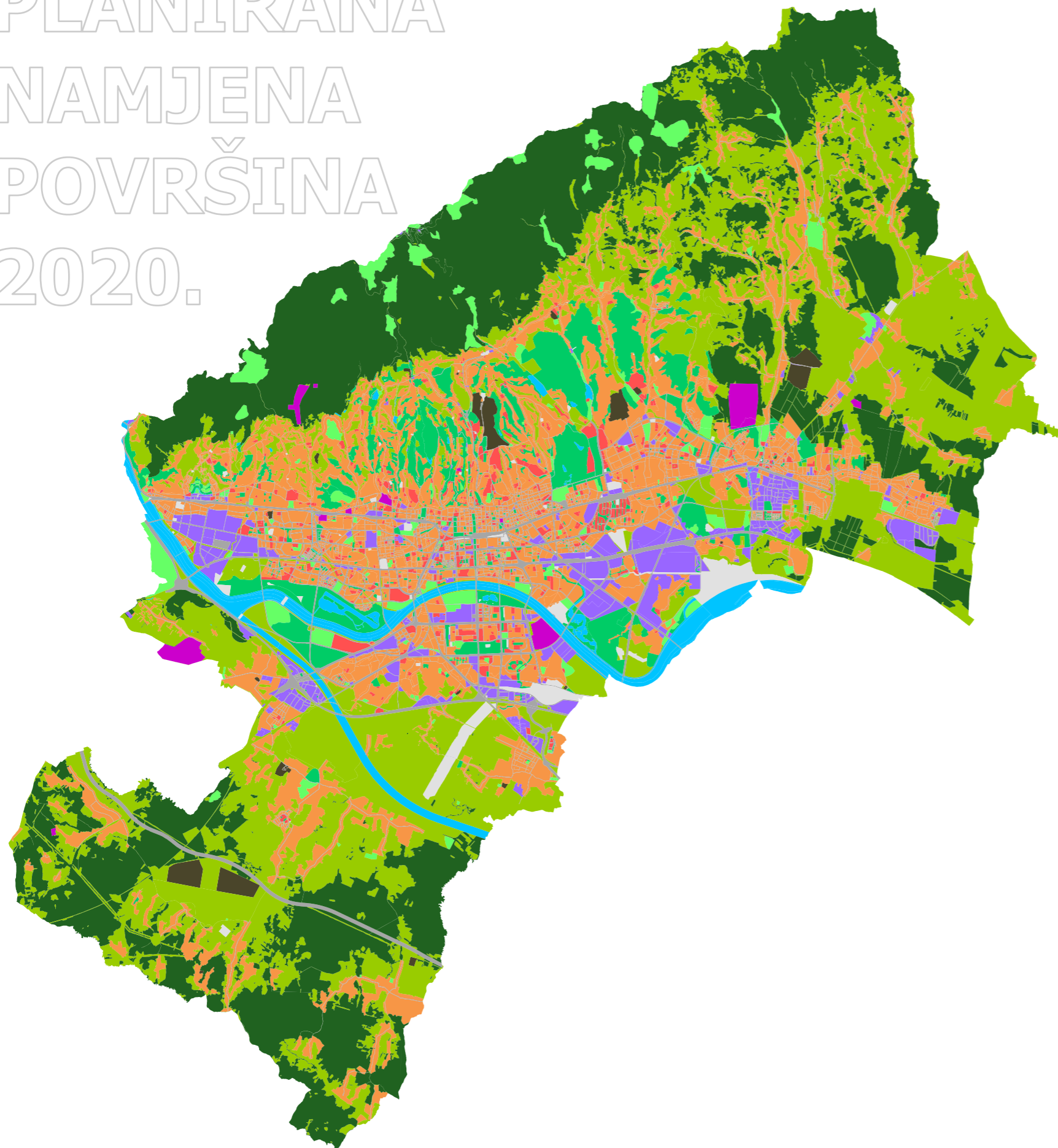
98 DONESENA URBANISTIČKA PLANA UREĐENJA
- KARTOGRAFSKI PRIKAZ: KORIŠTENJE I NAMJENA PROSTORA

- DPU FARME SESVETSKI KRALJEVEC
- DPU ILICA - PREOBRAŽENSKA - PRERADOVIČEV TRG - VARŠAVSKA - GUNDULIČEVA
- DPU PROŠIRENJA GROBLJA U BREZOVICI - I. ETAPA
- DPU SAVSKA - VUKOVARSKA
- DPU STAMBENOG NASELJA NA LOKACIJI SOPNICA - JELKOVEC
- DPU STAMBENOG NASELJA NA LOKACIJI VOJARNE ŠPANSKO - ORANICE
- DPU VJERSKO KULTURNI CENTAR SESVETSKA SOPNICA
- DPU VRBIK - UZ ULICU IVANA LUČIČA (SVEUČILIŠNA ALEJA)
- DPU ZONA JAVNE NAMJENE U BUZINU
- UPU BLATO - JUG
- UPU BORNINA - ERDODYEVA - BRANIMIROVA - DOMAGOJEVA
- UPU BOROVJE - SJEVERNA ZONA
- UPU BRANOVEČINA II
- UPU BREZJE - ZONA JUG
- UPU BUZINSKI KRČI - RANŽIRNI KOLODVOR JUG
- UPU ČULINEČKA - ZAPAD
- UPU DEGIDOVEC
- UPU DIJELA NASELJA POPOVEC
- UPU DRŽAVNOG ZNAČAJA SKIJAŠKI KOMPLEKS
- UPU DRŽAVNOG ZNAČAJA VRŠNA ZONA
- UPU DUBRAVA - CENTAR
- UPU DUBRAVICA - KARAŽNIK
- UPU FERENŠČICA - ISTOK
- UPU FERENŠČICA - ZAPAD
- UPU GAJIŠĆE - JUG
- UPU GOSPODARSKA ZONA SESVETE - JUG
- UPU GOSPODARSKE ZONE HRVATSKI LESKOVAC
- UPU GOSPODARSKE ZONE SESVETE - SJEVER
- UPU GOSPODARSKE ZONE SESVETSKI KRALJEVEC - ISTOK
- UPU GOSPODARSKE ZONE SESVETSKI KRALJEVEC - JUG
- UPU GRADIŠČANSKA - CANKAROVA - ULICA BARUNA FILIPOVIĆA
- UPU GROBLJA MARKOVO POLJE
- UPU GROBLJA MORAVČE
- UPU GROBLJE CERJE
- UPU GROBLJE JAKUŠEVEC
- UPU HEINZELOVA - RADNIČKA - ŽELJEZNIČKA PRUGA
- UPU HEINZELOVA - VUKOVARSKA
- UPU HRVATSKI LESKOVAC - SREDIŠNJI DIO NASELJA
- UPU JANKOMIR - MALEŠNICA
- UPU JANKOMIR - PRISAVIŠĆE
- UPU KRUGE
- UPU MARTINOVKA - ZONA ISTOK
- UPU MARTINOVKA - ZONA ZAPAD
- UPU MUNJA
- UPU NOVO BRESTJE - ZAPAD
- UPU NJIVICE
- UPU ODRA I
- UPU ODRA II
- UPU OPOROVEC - JUG
- UPU OPOROVEČKA - SJEVER
- UPU ORANICE - TEP TEMATSKI PARK
- UPU PEŠČENICA SJEVER - ŠTRIGINA
- UPU PETLJA LUČKO
- UPU PETLJA LUČKO - JUG
- UPU PETLJA LUČKO - SJEVER
- UPU PETRINE - ŽUPANIĆI
- UPU PODBREŽJE
- UPU PODRUČJA NEKADAŠNJE TVORNICE CEMENTA U PODSUSEDU
- UPU PODRUČJA OMEĐENOG ULICAMA BANJAVČIČEVA - HEINZELOVA - BRANIMIROVA - ZAVRTNICA
- UPU PODRUČJA OMEĐENOG ULICAMA LJ. POSAVSKOG - ZAVRTNICOM - BRANIMIROVOM - CRVENOG KRIŽA
- UPU POSLOVNE ZONE VELIKO POLJE
- UPU PREČKO - JUG
- UPU PREČKO - ZAPAD
- UPU RADNIČKA - SLAVONSKA AVENIJA
- UPU REMETINEC ROTOR - ZAPAD
- UPU RESNIK II
- UPU RESNIK III
- UPU RUDEŠ
- UPU SAVICA - SREDIŠNJA ZONA
- UPU SAVSKA - ŠARENGRADSKA - JUG
- UPU SAVSKA - ŠARENGRADSKA - SJEVER
- UPU SAVSKA OPATOVINA
- UPU SAVSKI PARK - ISTOK
- UPU SAVSKI PARK - ZAPAD
- UPU SELČINA - SJEVER
- UPU SESVETSKA SELNICA - JUG
- UPU SIGEČICA
- UPU SLOBODNE CARINSKE ZONE JANKOMIR
- UPU SREDIŠĆE - ZAPAD
- UPU SREDIŠTA SESVETA
- UPU STARO BRESTJE - DELEC
- UPU STARO BRESTJE - ZAPAD
- UPU STARO TRNJE, SAVICA ZA ZONU PRISAVLJE - ULICA V. RUŽDJAKA, PLANIRANA STROJARSKA
- UPU STUDENTSKI KAMPUS BORONGAJ
- UPU SVETI DUH
- UPU SVETICE
- UPU TOZ
- UPU TRNAVA IV
- UPU TVORNICA AUTOBUSA
- UPU ULICA GRADA GOSPIĆA - JUGOZAPAD
- UPU ULICA GRADA GOSPIĆA - SJEVEROISTOK
- UPU USA ŠKOLA
- UPU VELIKO POLJE
- UPU VRBANI III
- UPU VRBIK - SAVSKA - SLAVONSKA
- UPU VRBIK - SREDIŠNJI PROSTOR
- UPU VUKOMEREC
- UPU ZONA CIGLANA - SESVETE

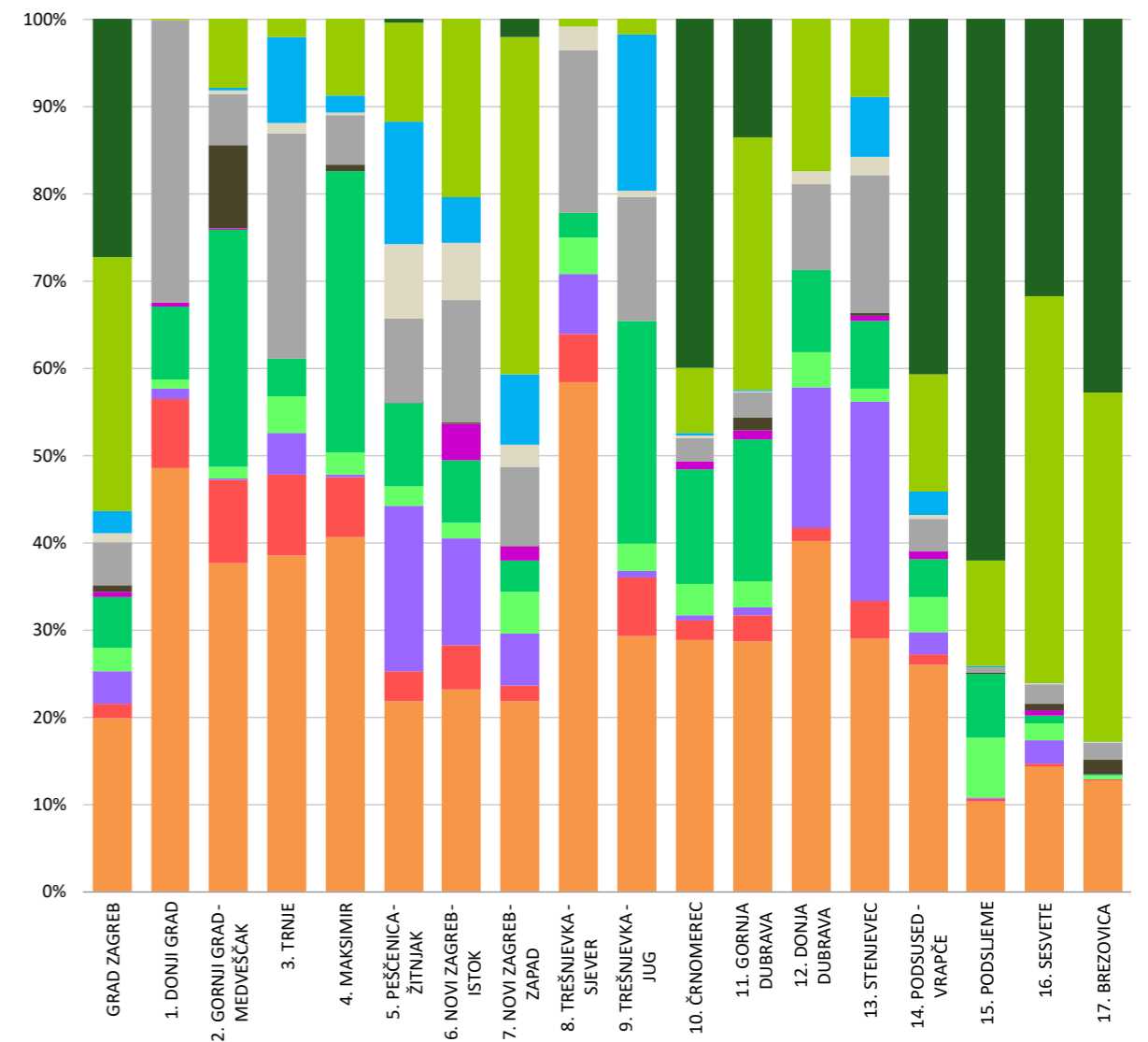
PLANIRANA NAMJENA POVRŠINA 2020.



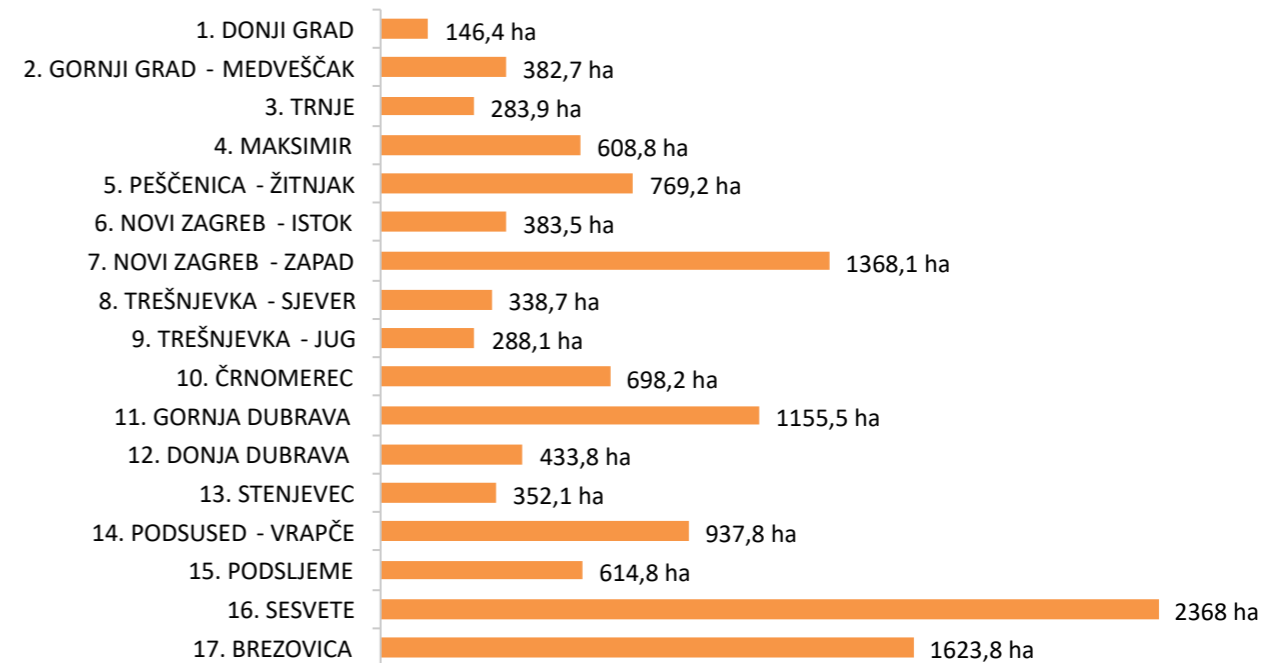
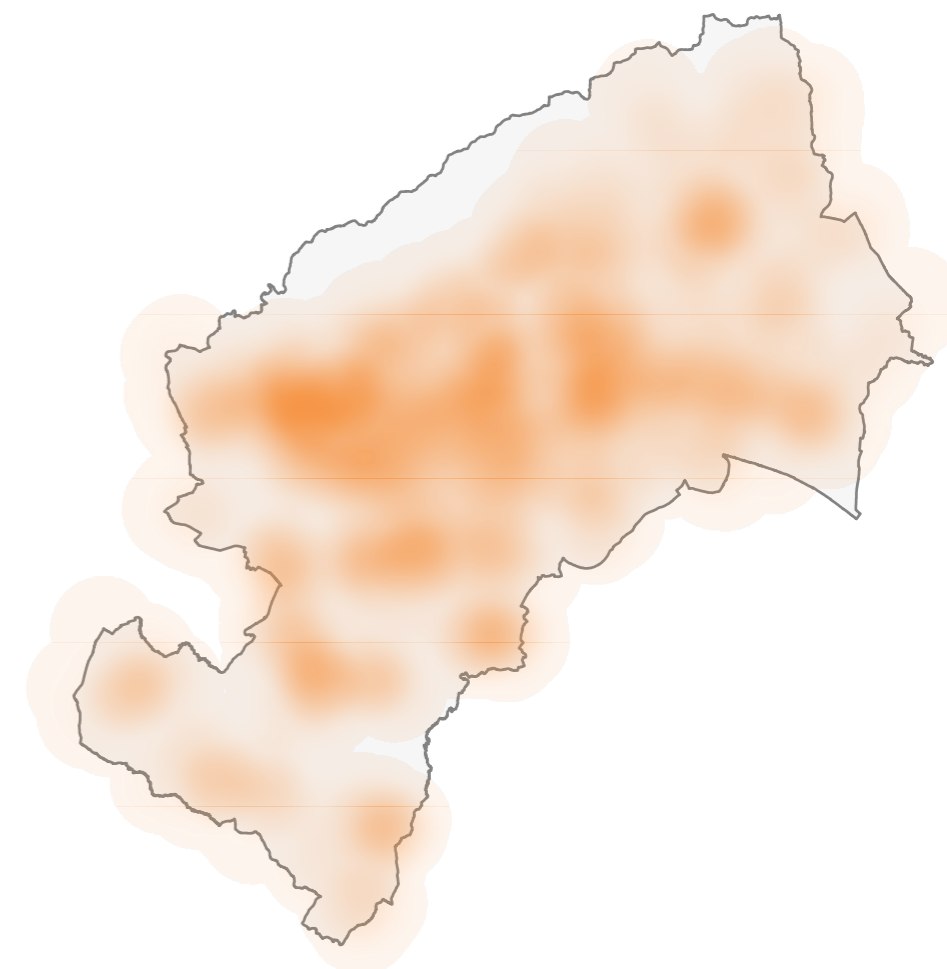
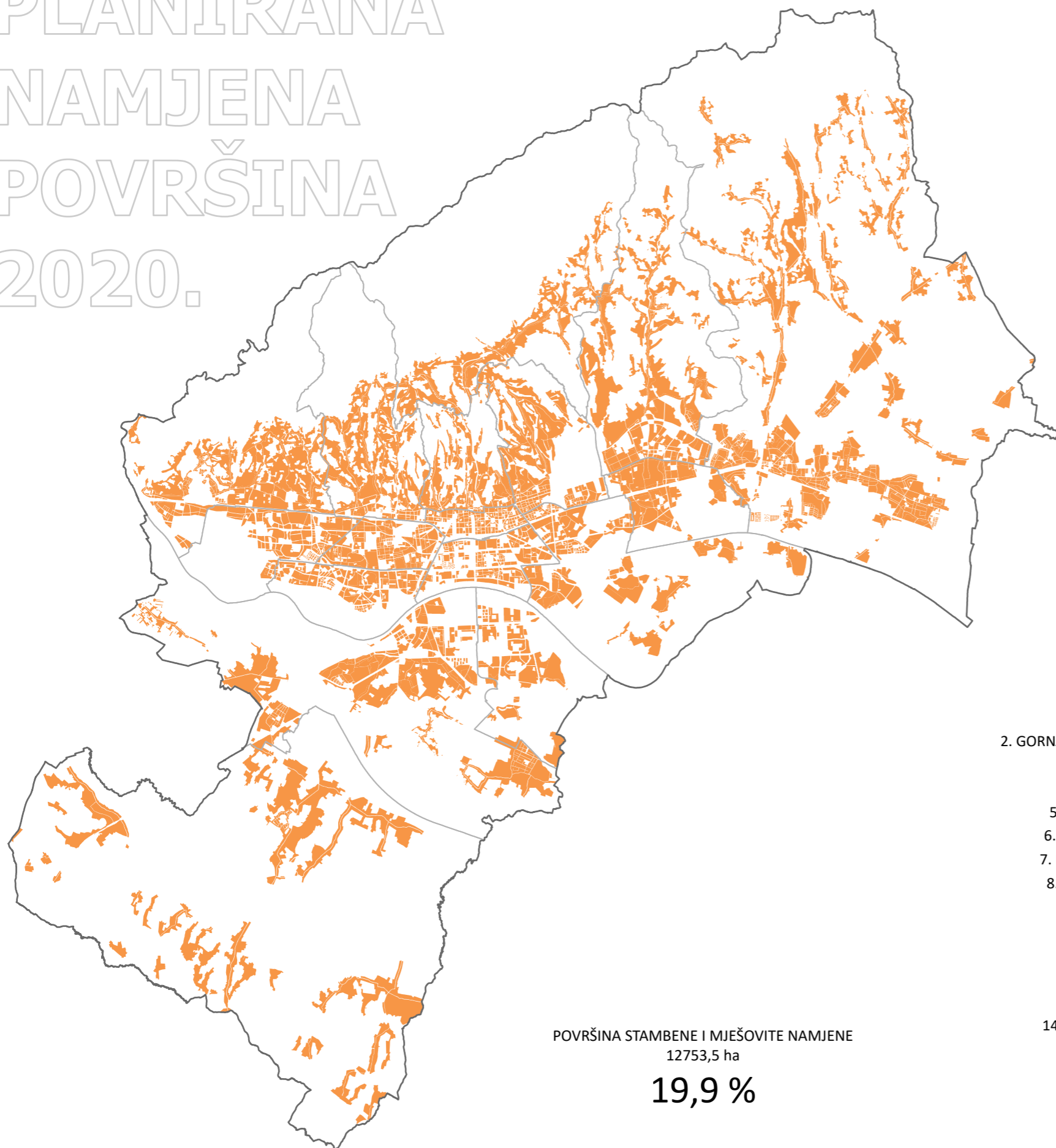
PLANIRANA NAMJENA POVRŠINA 2020.



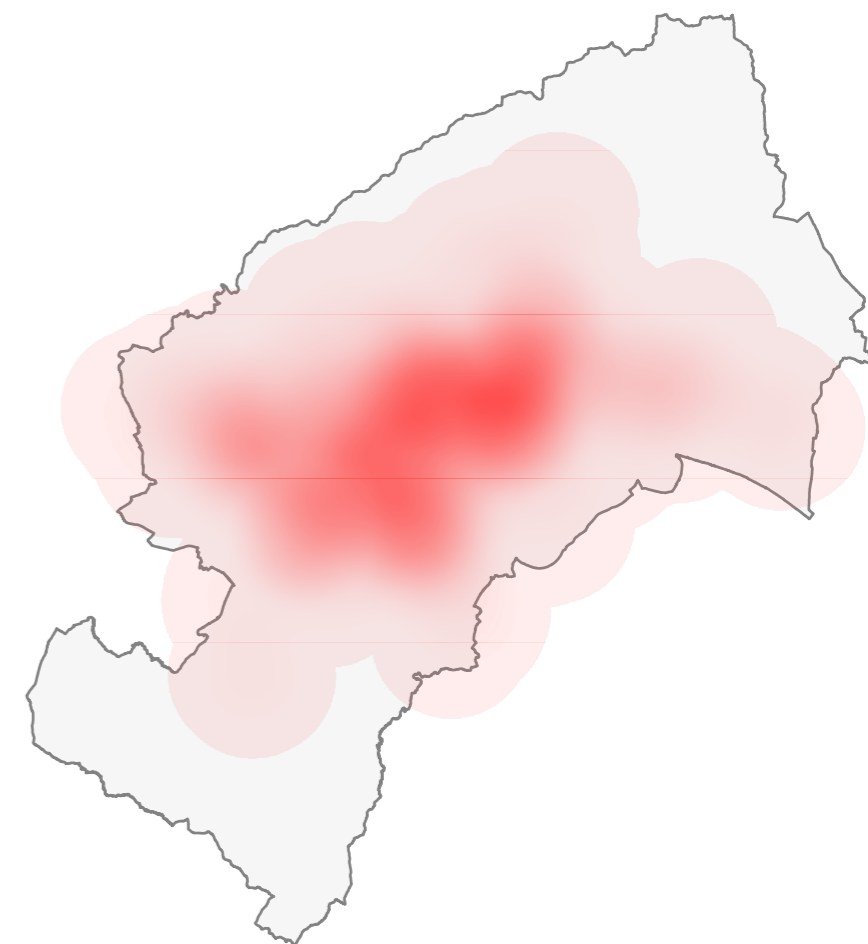
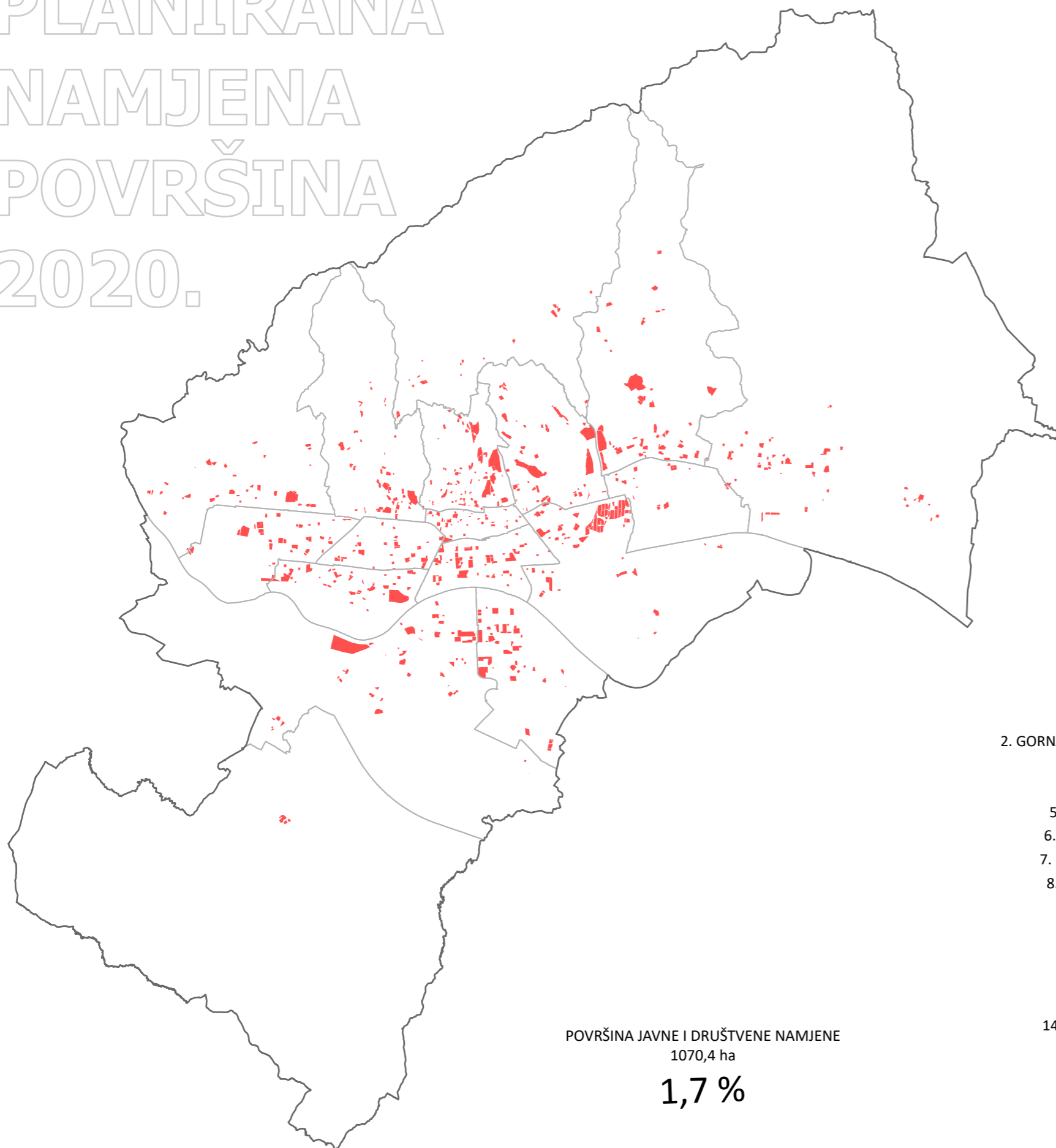
- STAMBENA I MJEŠOVITA NAMJENA
- JAVNA I DRUŠTVENA NAMJENA
- GOSPODARSKA NAMJENA
- SPORT I REKREACIJA
- JAVNE ZELENE POVRŠINE
- POSEBNA NAMJENA
- GROBLJE
- PROMET
- INFRASTRUKTURA
- VODE I VODNO DOBRO
- POLJOPRIVREDA, ZAŠTITNO ZELENILO, NEUREĐENO, OSTALO
- ŠUME



PLANIRANA NAMJENA POVRŠINA 2020.

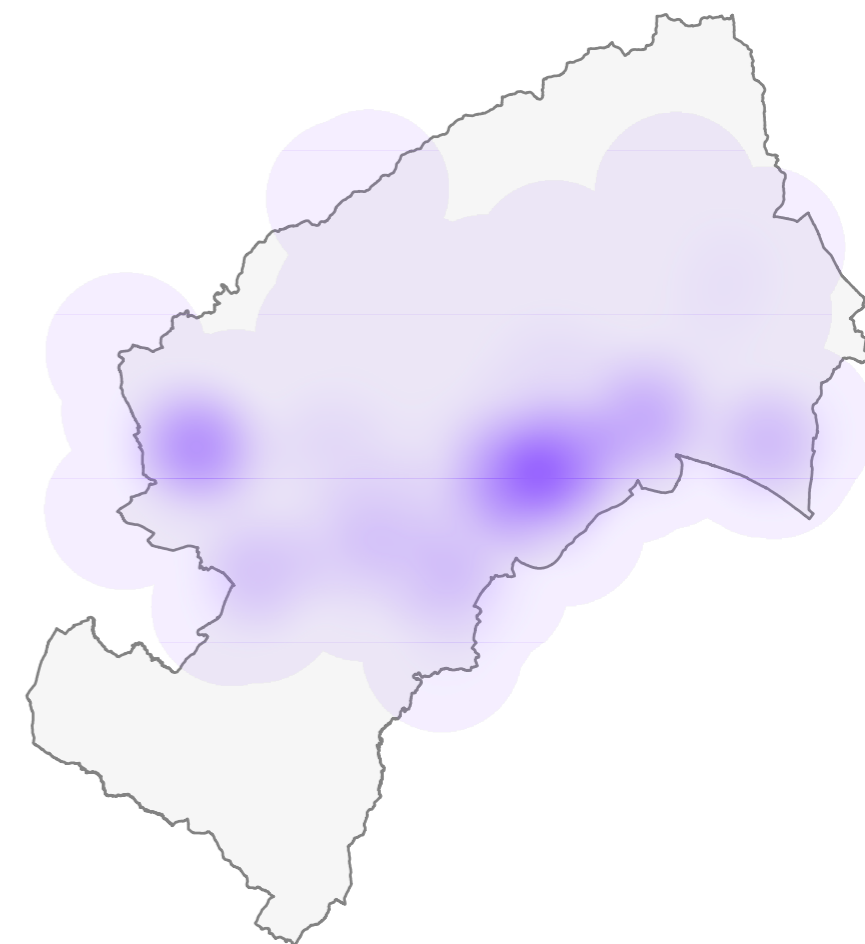
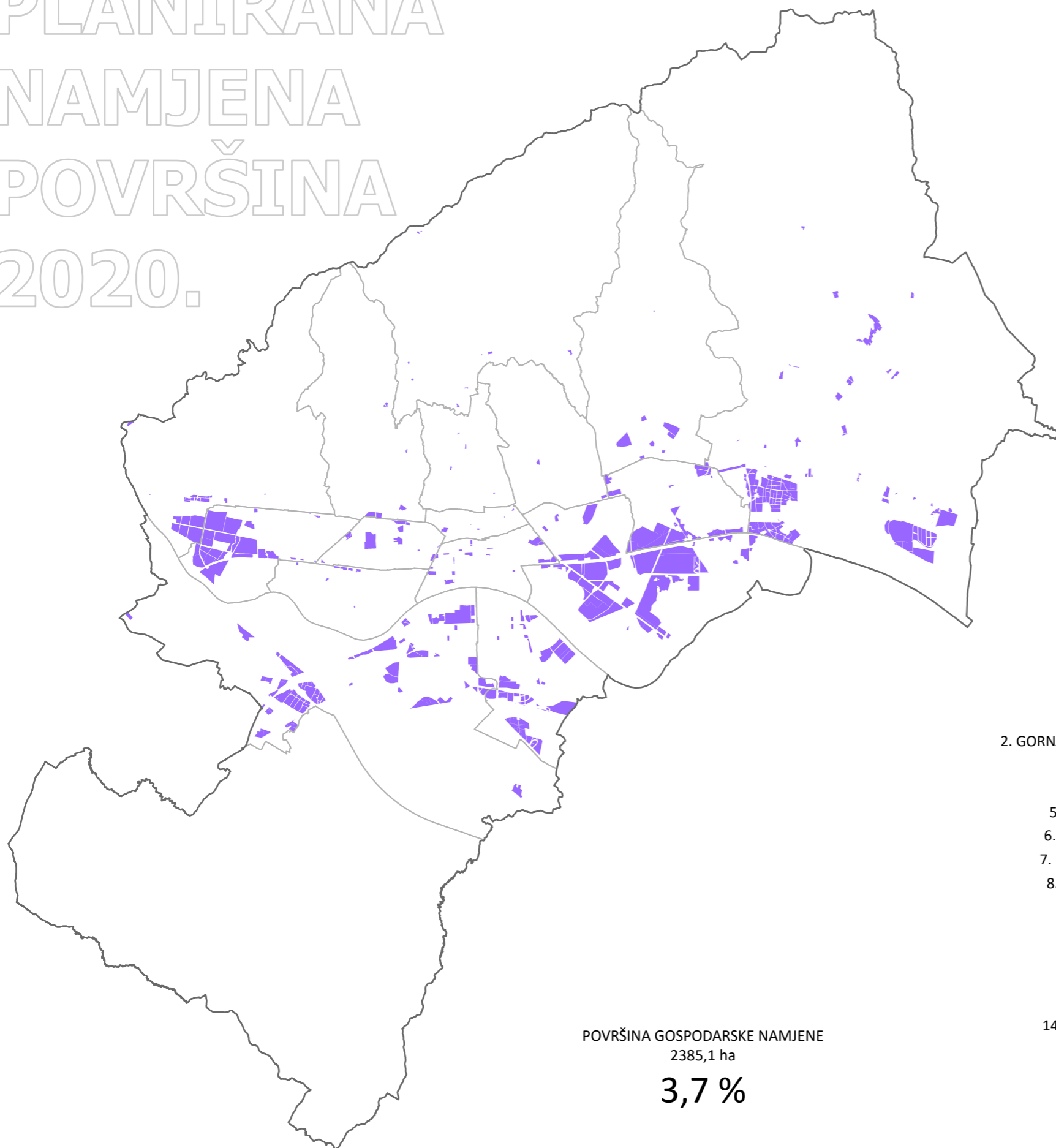


PLANIRANA NAMJENA POVRŠINA 2020.



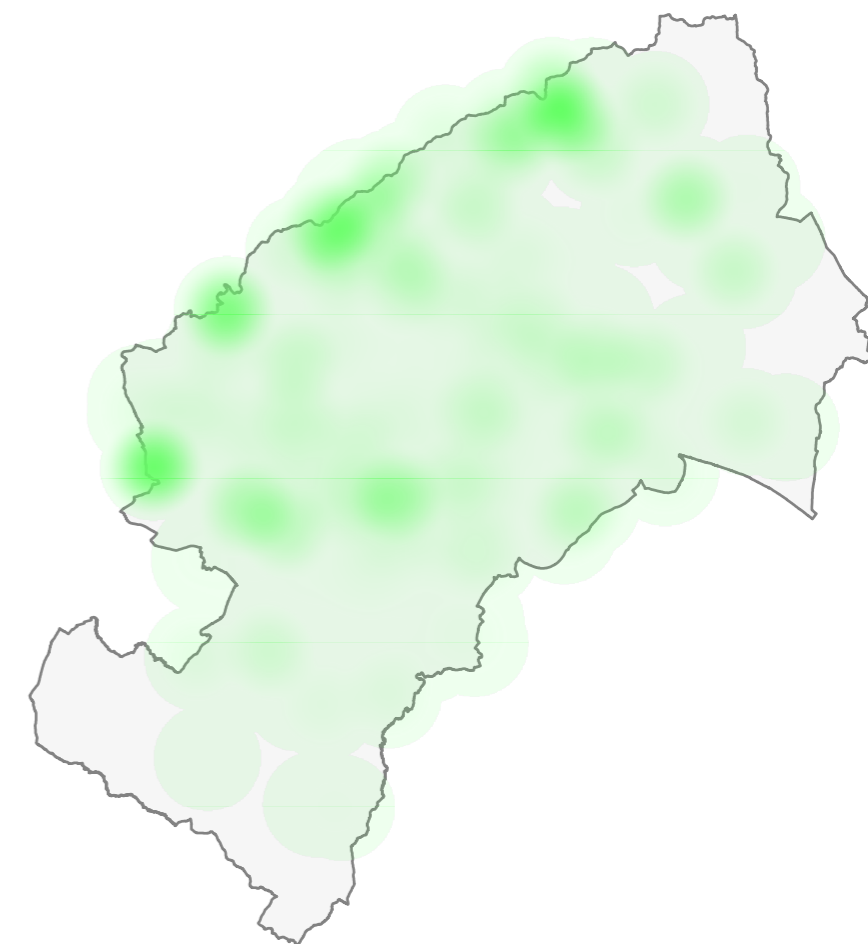
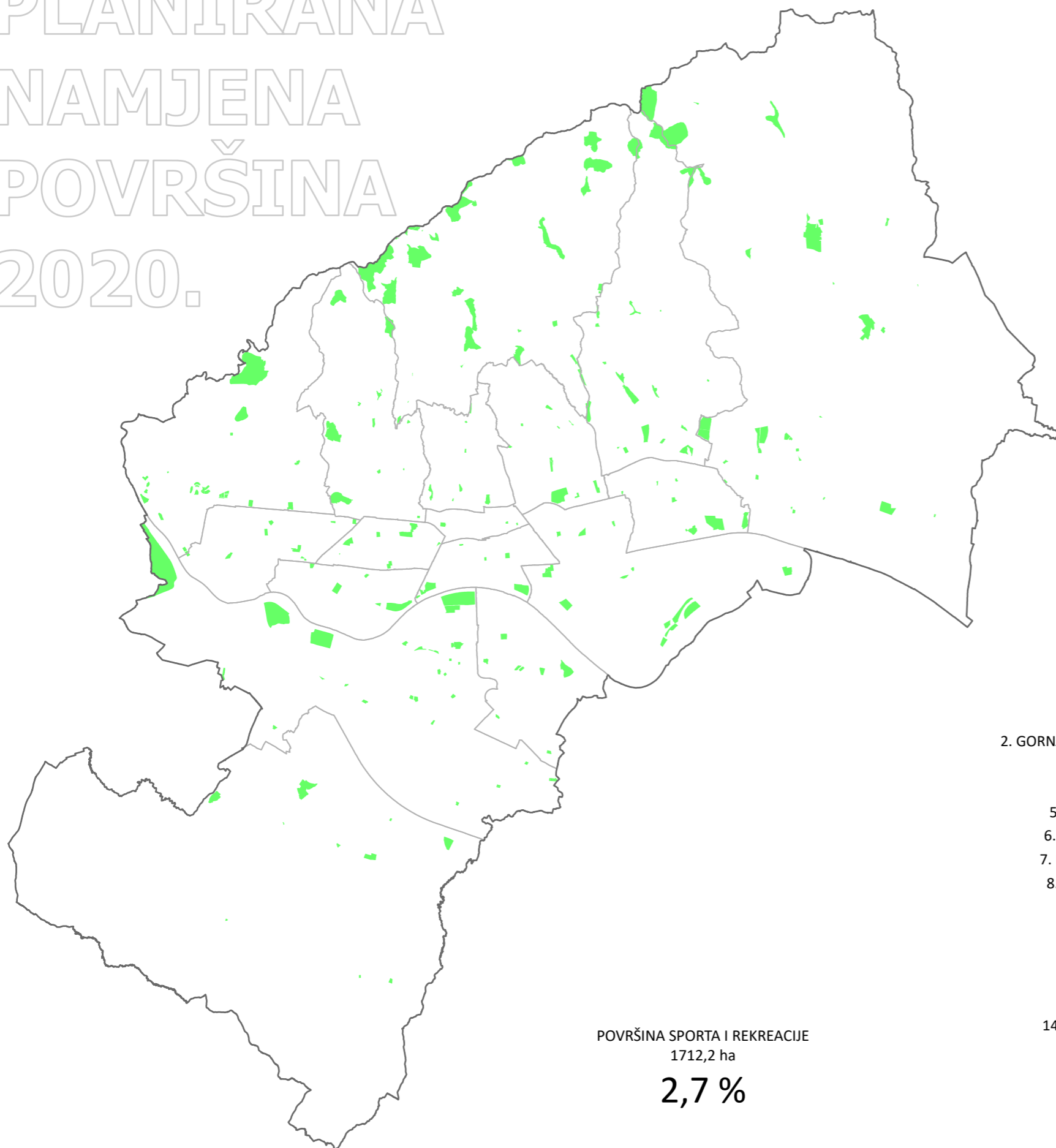
1. DONJI GRAD	23,5 ha
2. GORNJI GRAD - MEDVEŠČAK	97,9 ha
3. TRNJE	68,2 ha
4. MAKSIMIR	102,6 ha
5. PEŠČENICA - ŽITNJAK	120,8 ha
6. NOVI ZAGREB - ISTOK	82,9 ha
7. NOVI ZAGREB - ZAPAD	113,5 ha
8. TREŠNJEVKA - SJEVER	32,2 ha
9. TREŠNJEVKA - JUG	66,2 ha
10. ČRNOMEREC	55,1 ha
11. GORNJA DUBRAVA	118 ha
12. DONJA DUBRAVA	15,6 ha
13. STENJEVEC	53,2 ha
14. PODSUSED - VRAPČE	46,9 ha
15. PODSLJEME	15,6 ha
16. SESVETE	52,6 ha
17. BREZOVICA	5,5 ha

PLANIRANA NAMJENA POVRŠINA 2020.



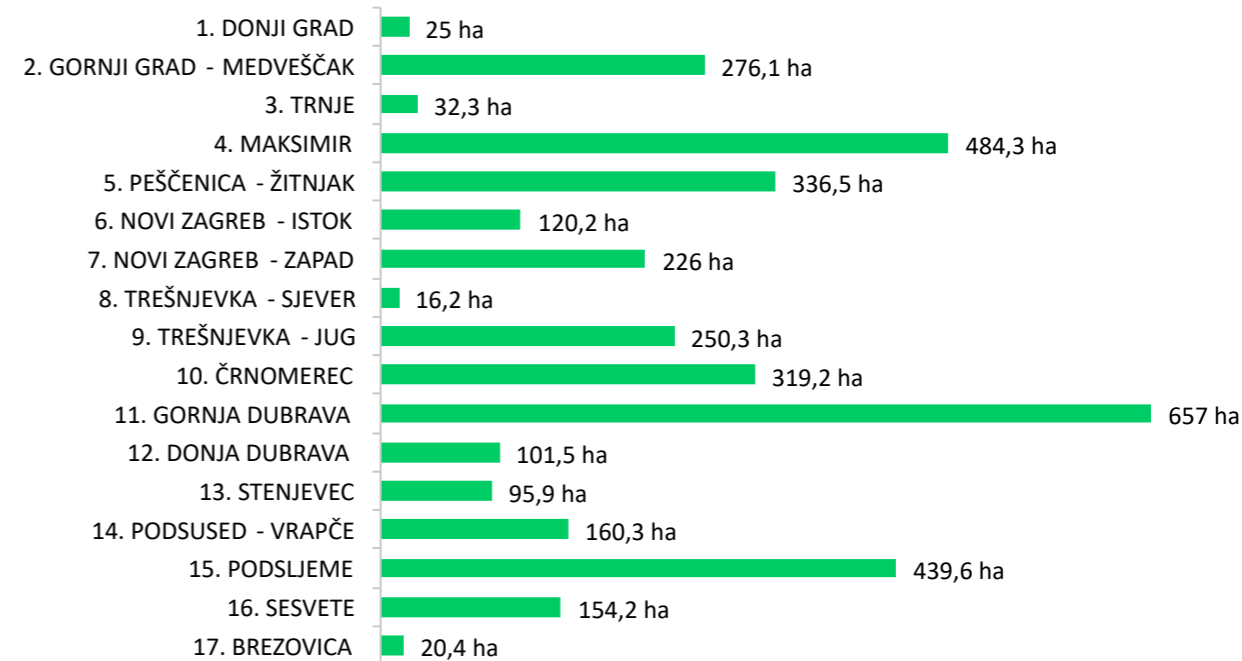
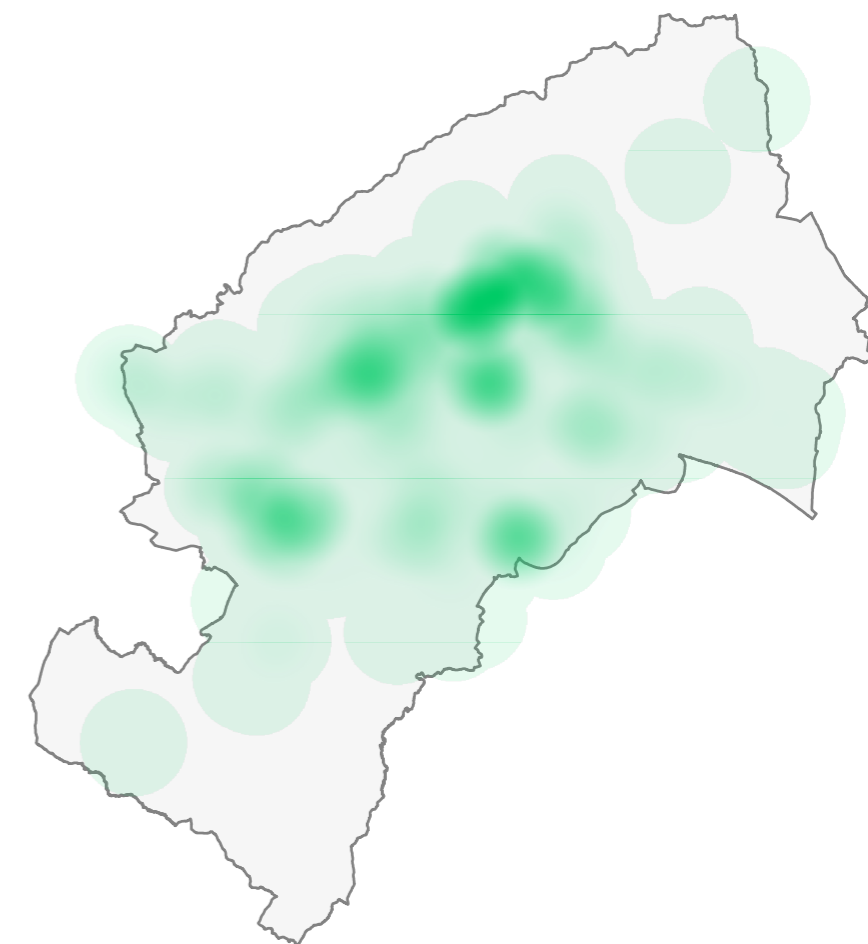
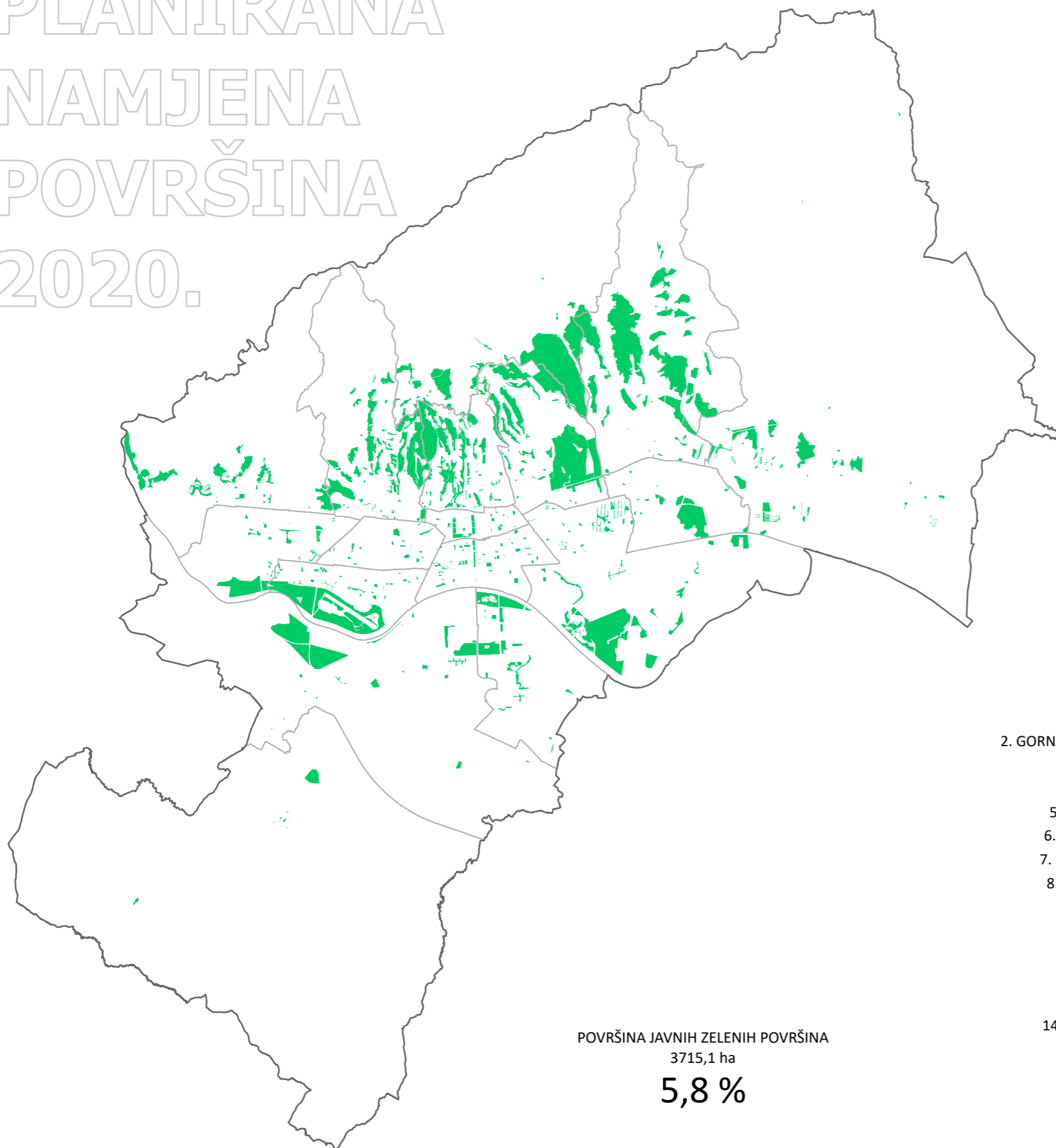
1. DONJI GRAD	3,6 ha
2. GORNJI GRAD - MEDVEŠČAK	1,6 ha
3. TRNJE	35,1 ha
4. MAKSIMIR	3,4 ha
5. PEŠČENICA - ŽITNJAK	668,9 ha
6. NOVI ZAGREB - ISTOK	201,8 ha
7. NOVI ZAGREB - ZAPAD	373,3 ha
8. TREŠNJEVKA - SJEVER	40,3 ha
9. TREŠNJEVKA - JUG	6,9 ha
10. ČRNOMEREC	13,4 ha
11. GORNJA DUBRAVA	39,2 ha
12. DONJA DUBRAVA	175,4 ha
13. STENJEVEC	278,8 ha
14. PODSUSED - VRAPČE	88,3 ha
15. PODSLJEME	5,7 ha
16. SESVETE	449,4 ha
17. BREZOVICA	0 ha

PLANIRANA NAMJENA POVRŠINA 2020.

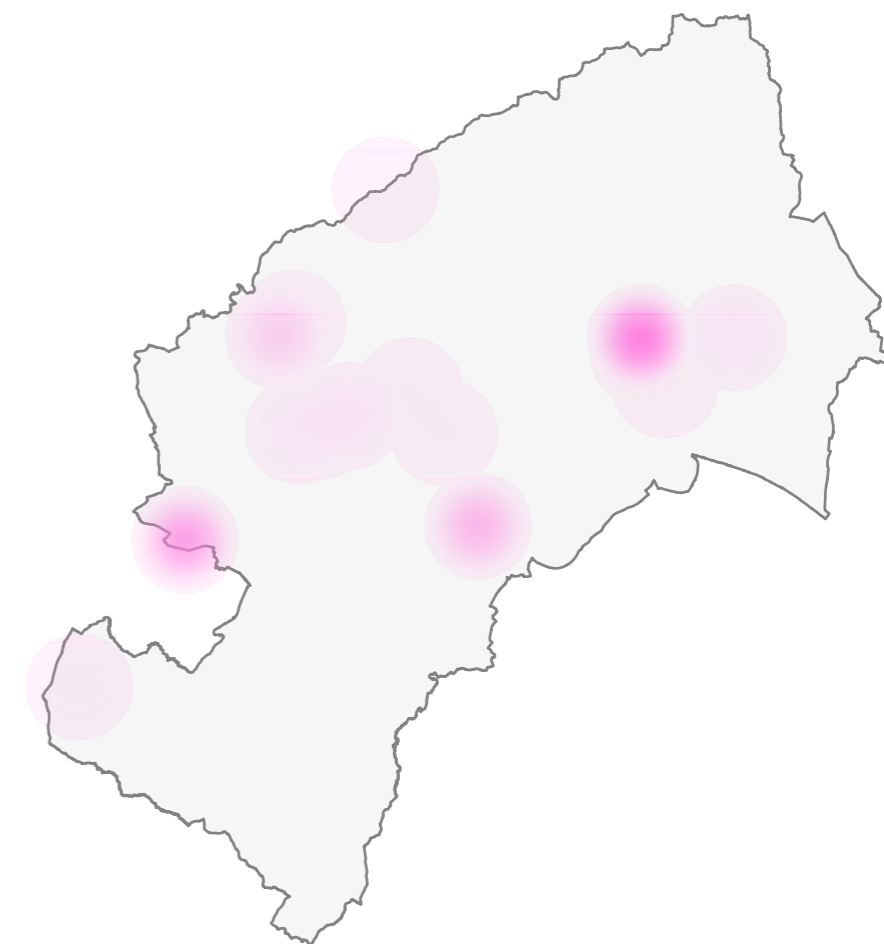
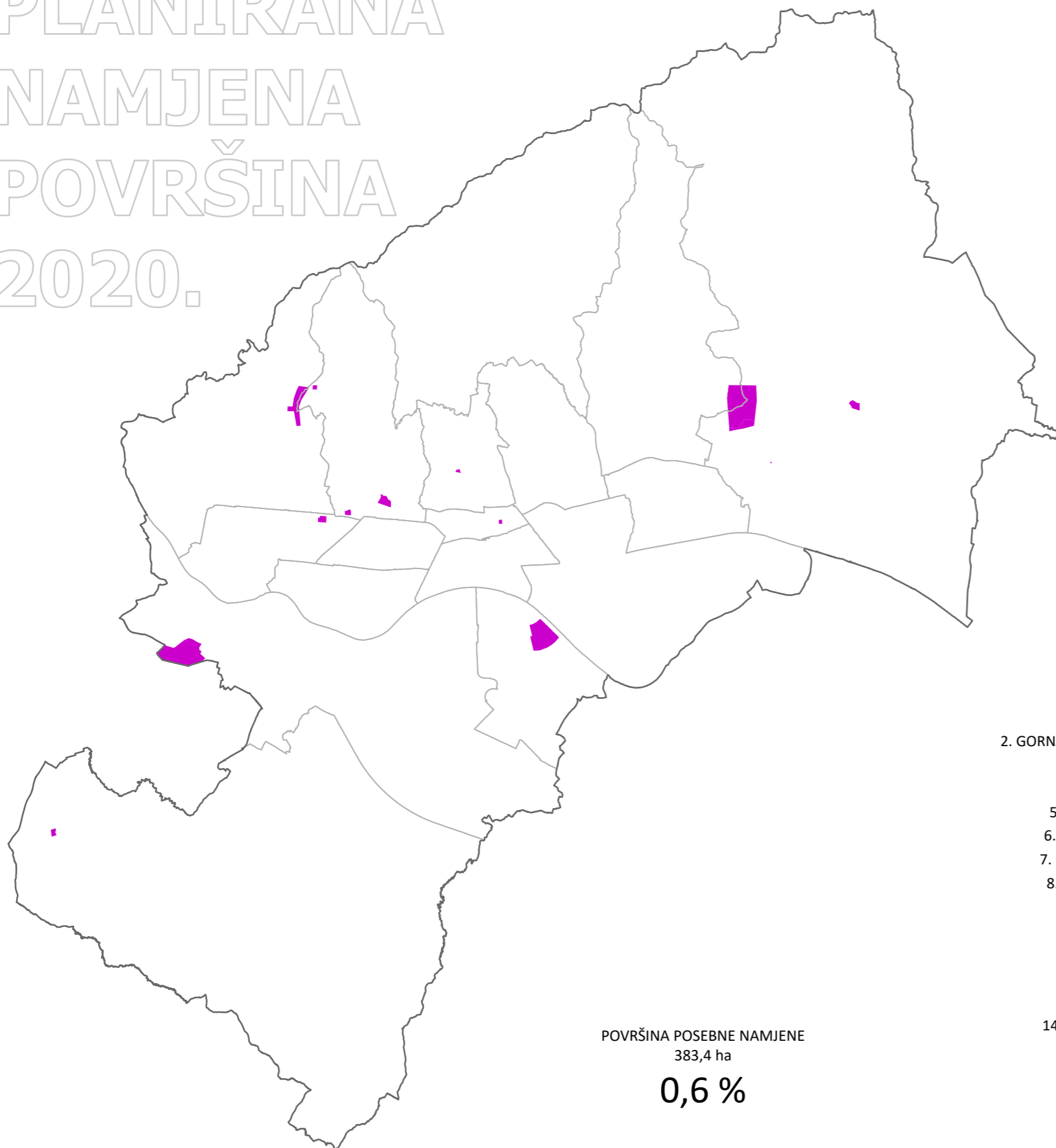


1. DONJI GRAD	3,5 ha
2. GORNJI GRAD - MEDVEŠČAK	13,9 ha
3. TRNJE	30,6 ha
4. MAKSIMIR	37,2 ha
5. PEŠČENICA - ŽITNJAK	78,8 ha
6. NOVI ZAGREB - ISTOK	29,8 ha
7. NOVI ZAGREB - ZAPAD	296,5 ha
8. TREŠNJEVKA - SJEVER	24,3 ha
9. TREŠNJEVKA - JUG	30,9 ha
10. ČRNOMEREC	85,4 ha
11. GORNJA DUBRAVA	115,5 ha
12. DONJA DUBRAVA	42,5 ha
13. STENJEVEC	17 ha
14. PODSUSED - VRAPČE	144,2 ha
15. PODSLJEME	407 ha
16. SESVETE	301,8 ha
17. BREZOVICA	53,2 ha

PLANIRANA NAMJENA POVRŠINA 2020.

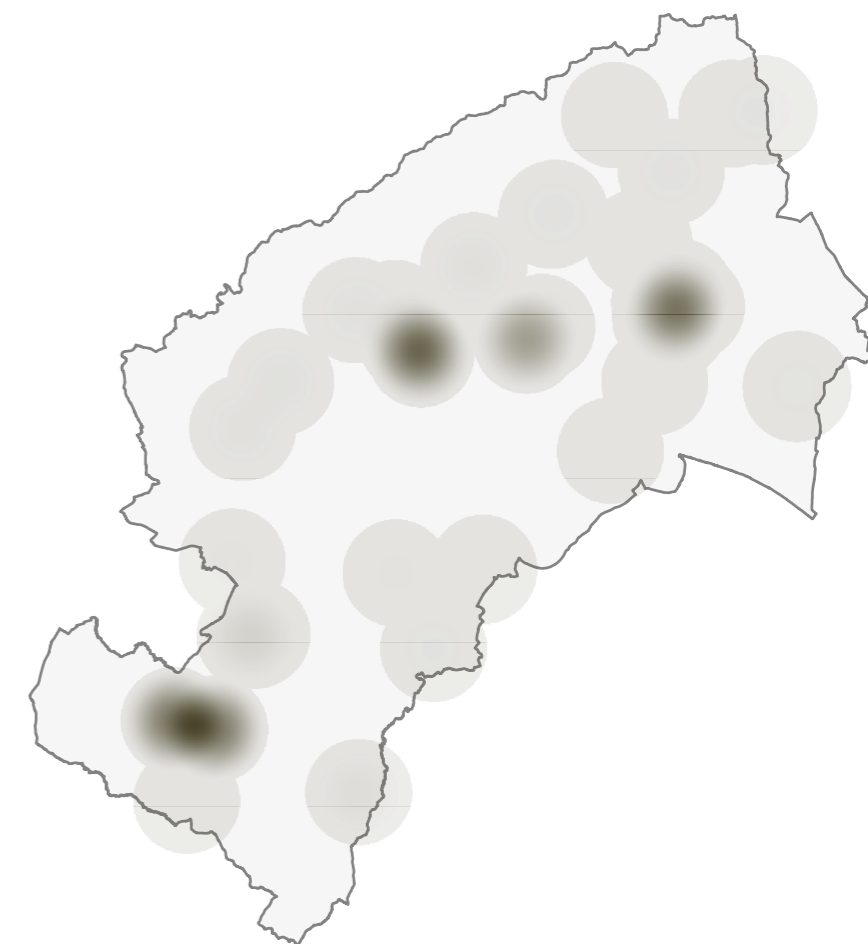
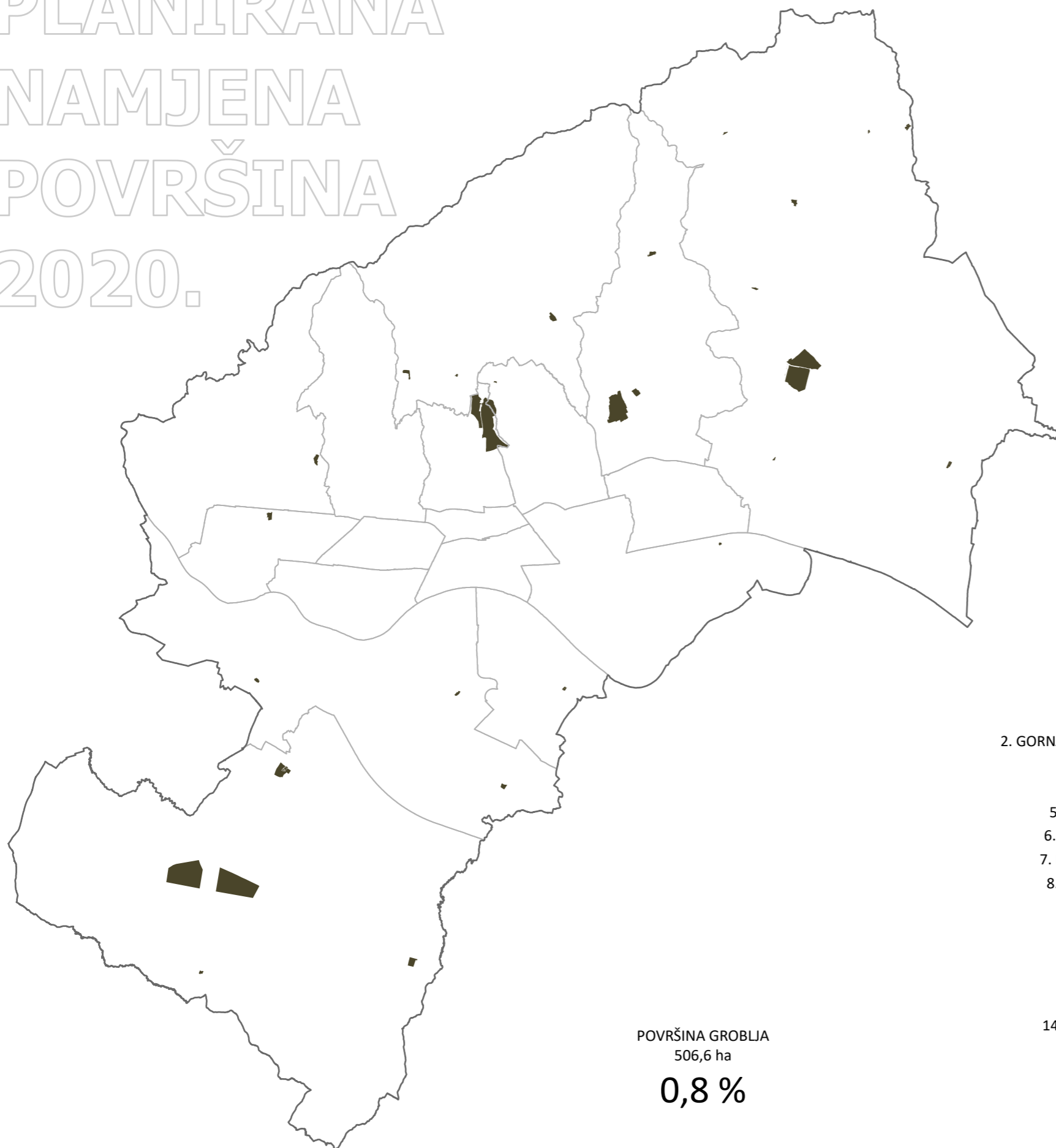


PLANIRANA NAMJENA POVRŠINA 2020.



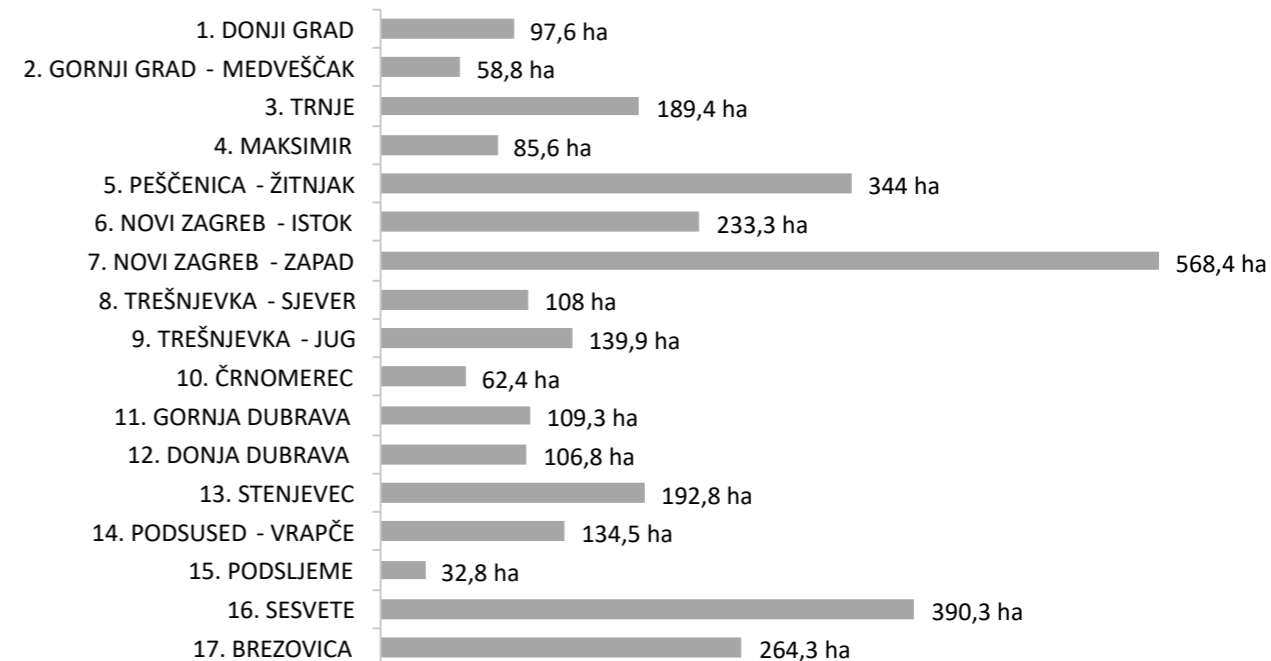
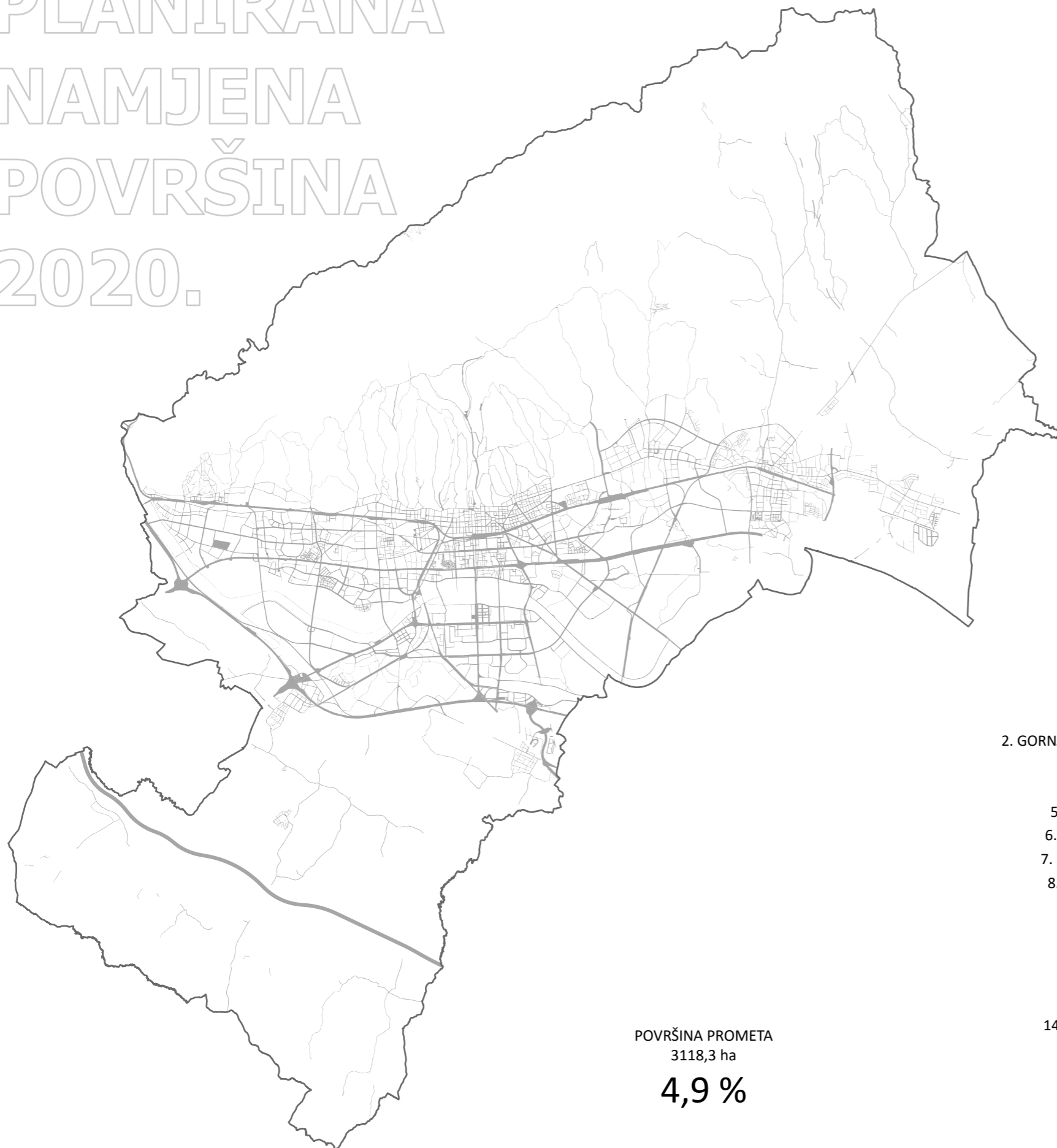
1. DONJI GRAD	1,5 ha
2. GORNJI GRAD - MEDVEŠČAK	1,5 ha
3. TRNJE	0 ha
4. MAKSIMIR	0 ha
5. PEŠČENICA - ŽITNJAK	0 ha
6. NOVI ZAGREB - ISTOK	68,6 ha
7. NOVI ZAGREB - ZAPAD	97,8 ha
8. TREŠNJEVKA - SJEVER	0 ha
9. TREŠNJEVKA - JUG	0 ha
10. ČRNOMEREC	24 ha
11. GORNJA DUBRAVA	43,3 ha
12. DONJA DUBRAVA	0 ha
13. STENJEVEC	5,7 ha
14. PODSUSED - VRAPČE	28,9 ha
15. PODSLJEME	0,1 ha
16. SESVETE	108,2 ha
17. BREZOVICA	3,8 ha

PLANIRANA NAMJENA POVRŠINA 2020.

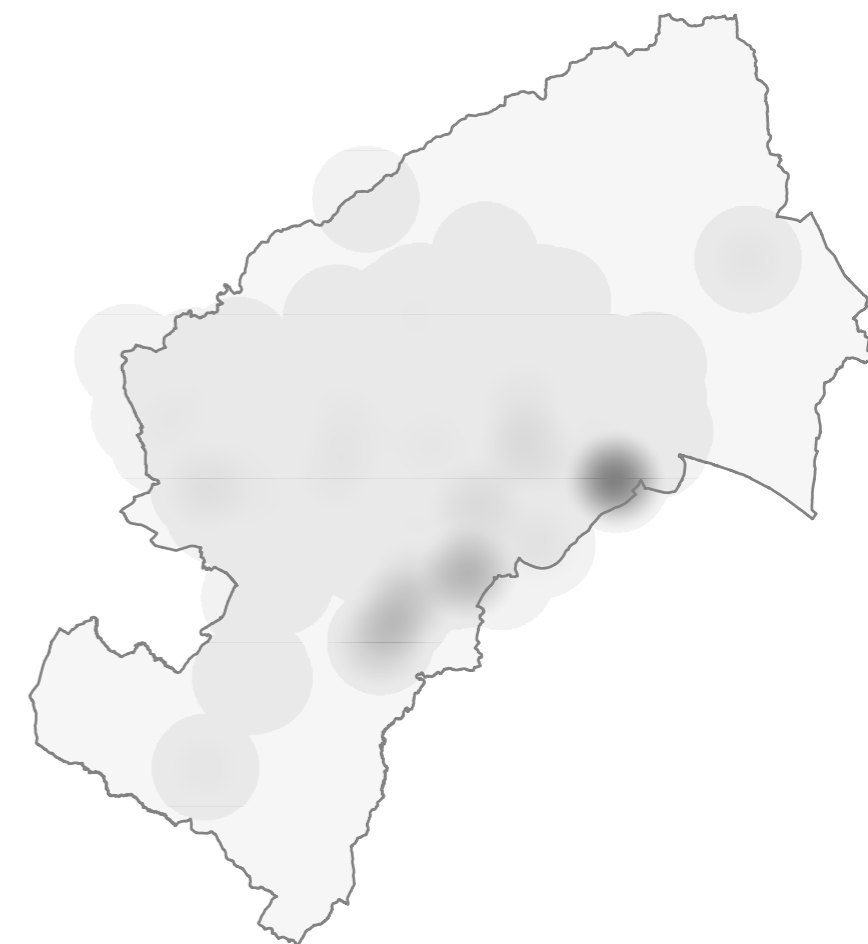
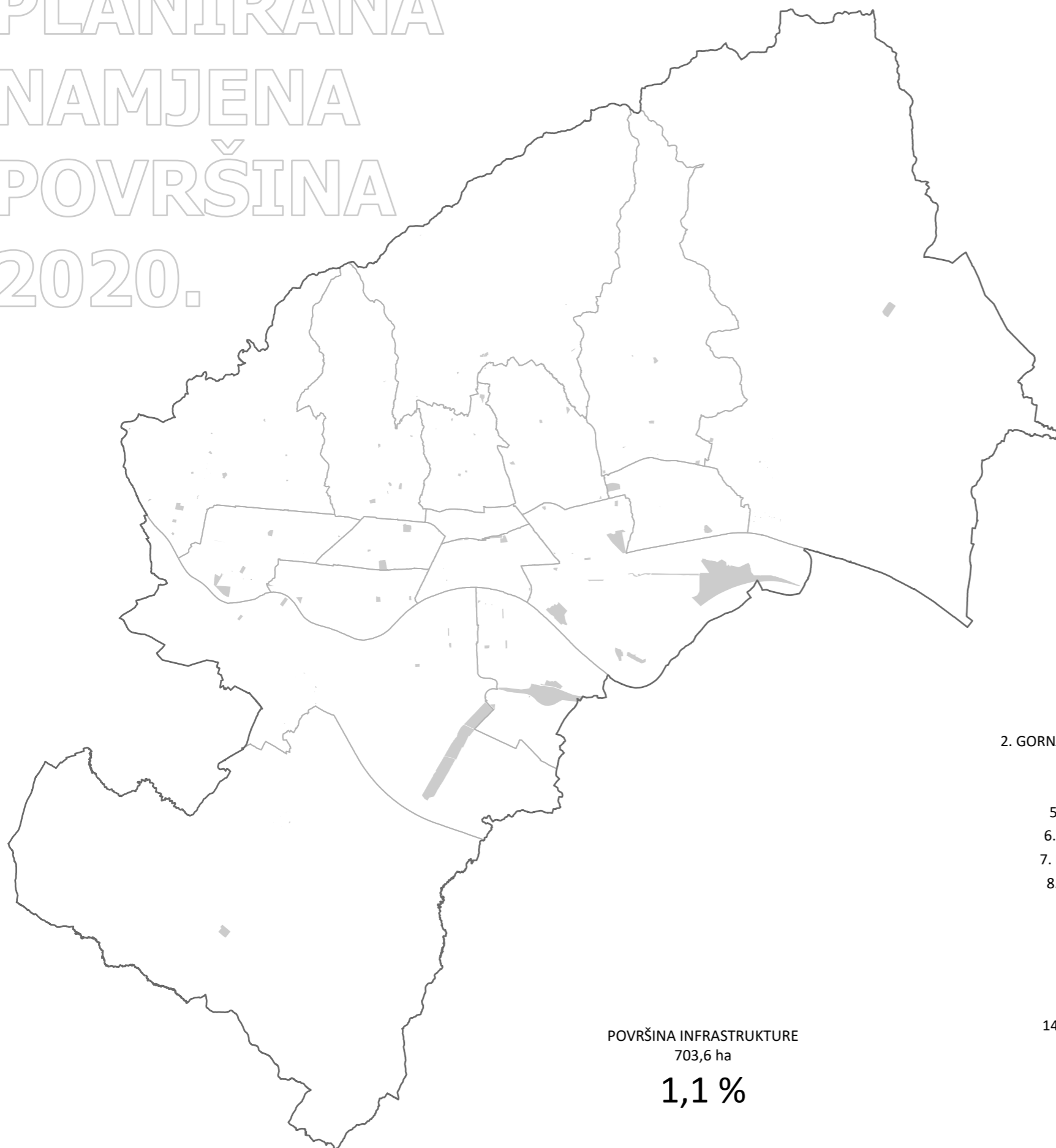


1. DONJI GRAD	0 ha
2. GORNJI GRAD - MEDVEŠČAK	98,7 ha
3. TRNJE	0 ha
4. MAKSIMIR	9,7 ha
5. PEŠČENICA - ŽITNJAK	0,7 ha
6. NOVI ZAGREB - ISTOK	1,3 ha
7. NOVI ZAGREB - ZAPAD	6 ha
8. TREŠNJEVKA - SJEVER	0 ha
9. TREŠNJEVKA - JUG	0 ha
10. ČRNOMEREC	0 ha
11. GORNJA DUBRAVA	61 ha
12. DONJA DUBRAVA	0 ha
13. STENJEVEC	3,9 ha
14. PODSUSED - VRAPČE	4,2 ha
15. PODSLJEME	8,9 ha
16. SESVETE	107,5 ha
17. BREZOVICA	204,7 ha

PLANIRANA NAMJENA POVRŠINA 2020.

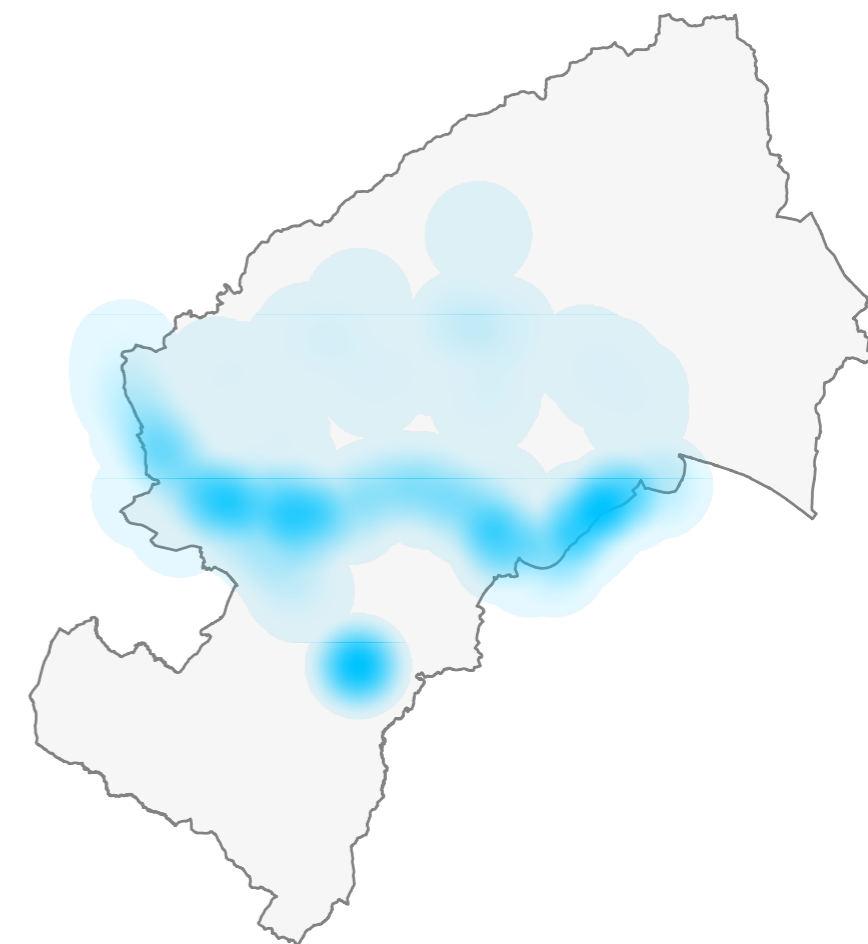
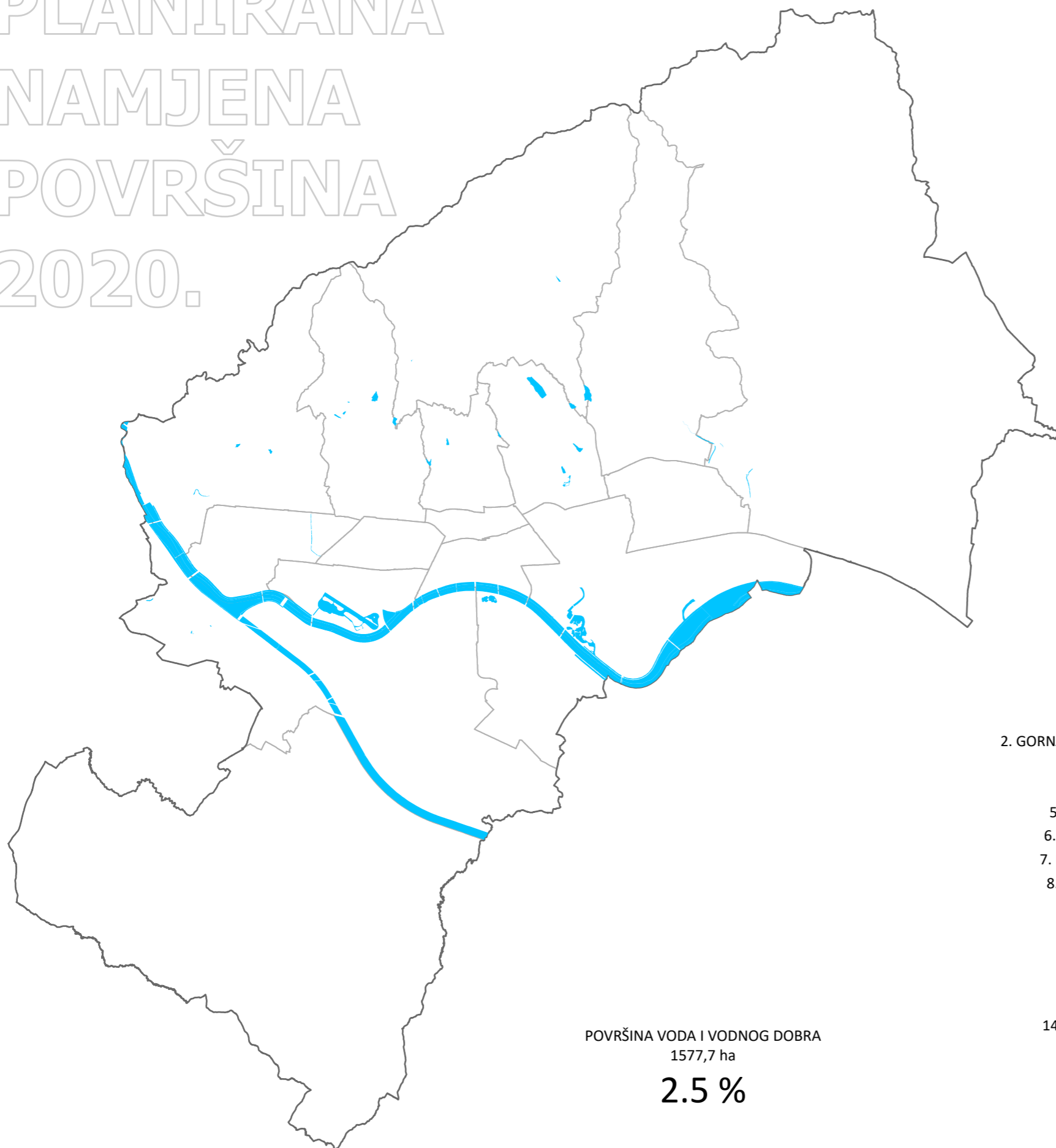


PLANIRANA NAMJENA POVRŠINA 2020.



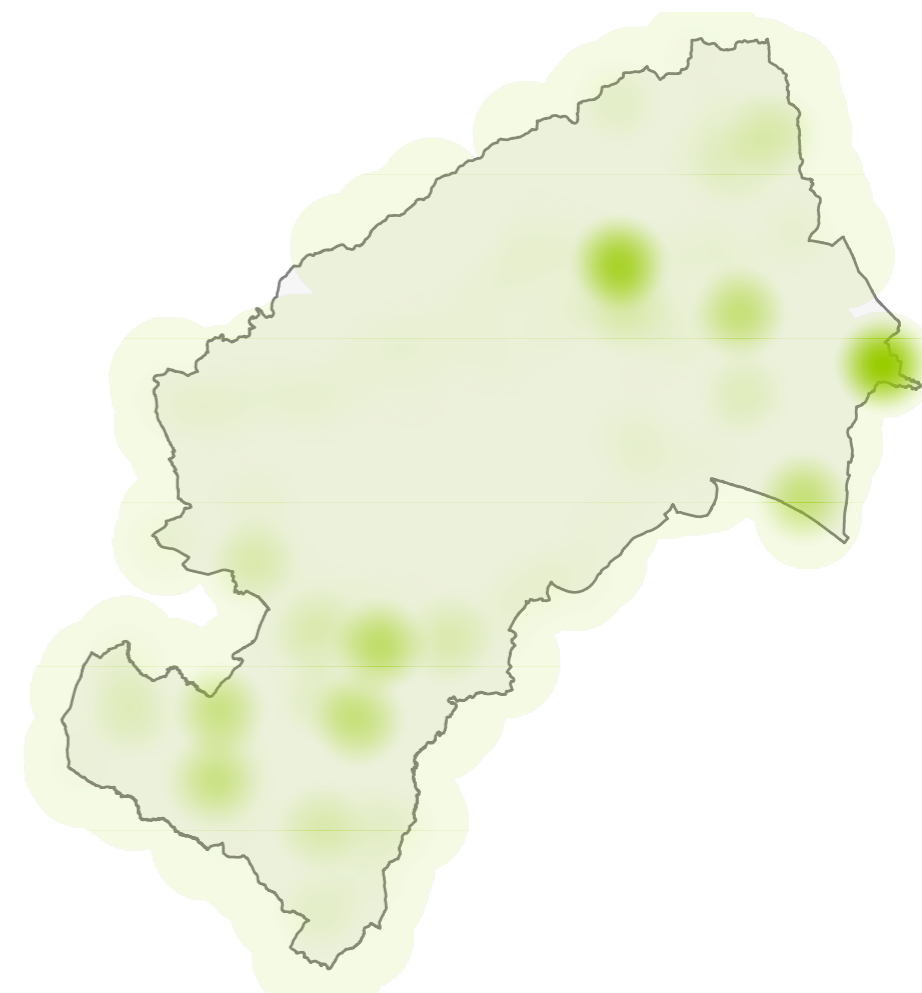
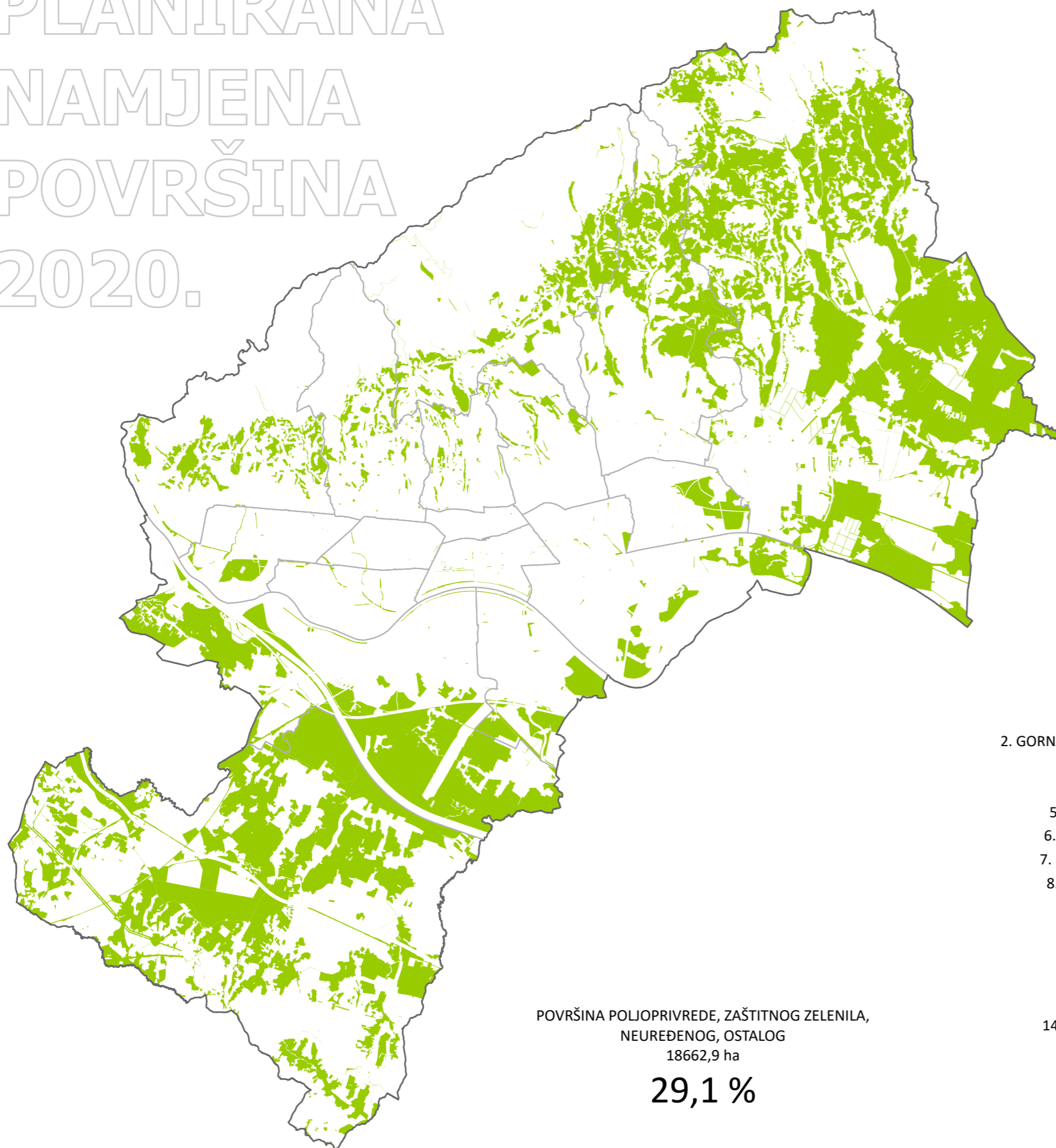
1. DONJI GRAD	0,1 ha
2. GORNJI GRAD - MEDVEŠČAK	5 ha
3. TRNJE	9 ha
4. MAKSIMIR	5,3 ha
5. PEŠČENICA - ŽITNJAK	297 ha
6. NOVI ZAGREB - ISTOK	109,4 ha
7. NOVI ZAGREB - ZAPAD	157,5 ha
8. TREŠNJEVKA - SJEVER	15,9 ha
9. TREŠNJEVKA - JUG	7,1 ha
10. ČRNOMEREC	6,9 ha
11. GORNJA DUBRAVA	7 ha
12. DONJA DUBRAVA	16,7 ha
13. STENJEVEC	25,1 ha
14. PODSUSED - VRAPČE	13,2 ha
15. PODSLJEME	3,7 ha
16. SESVETE	15,1 ha
17. BREZOVICA	9,6 ha

PLANIRANA NAMJENA POVRŠINA 2020.



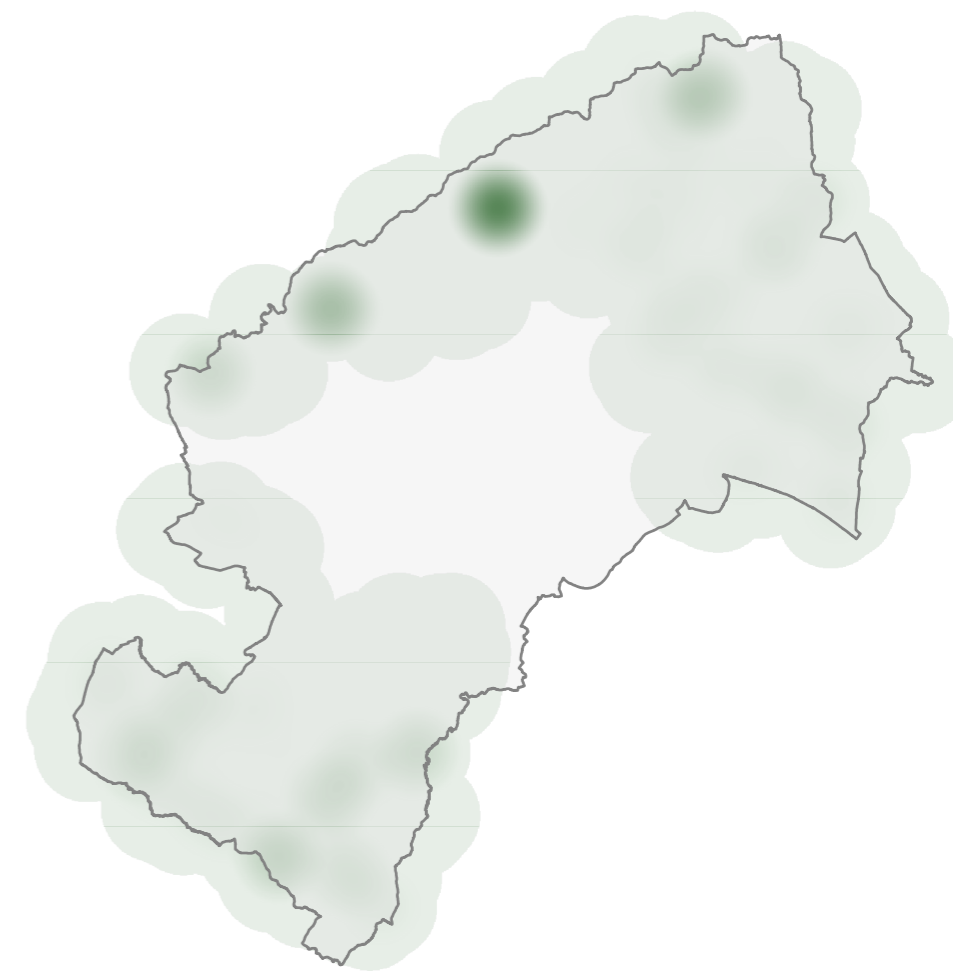
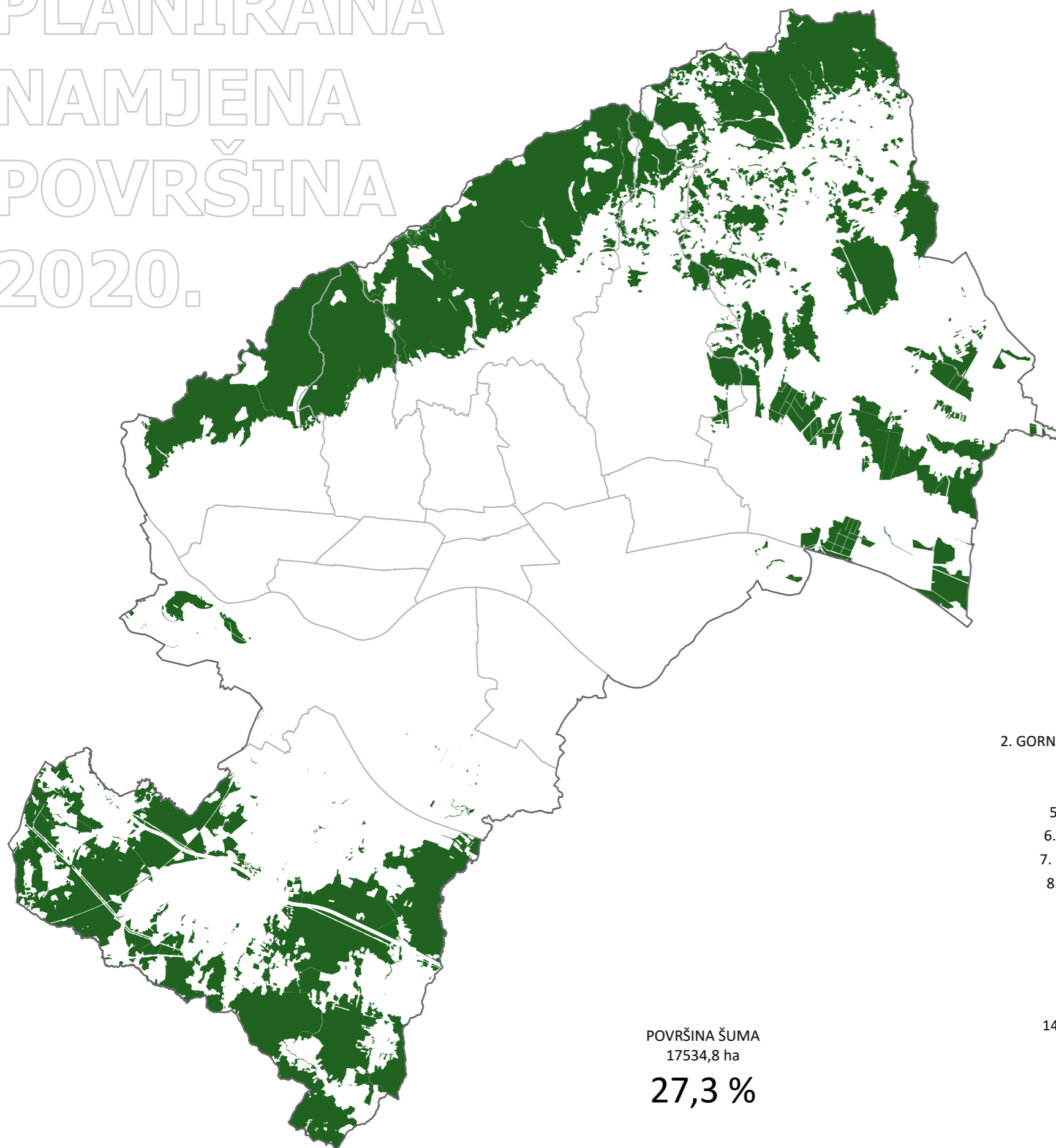
1. DONJI GRAD	0 ha
2. GORNJI GRAD - MEDVEŠČAK	3,2 ha
3. TRNJE	72,7 ha
4. MAKSIMIR	28 ha
5. PEŠČENICA - ŽITNJAK	498,4 ha
6. NOVI ZAGREB - ISTOK	86,4 ha
7. NOVI ZAGREB - ZAPAD	504,1 ha
8. TREŠNJEVKA - SJEVER	0 ha
9. TREŠNJEVKA - JUG	175,9 ha
10. ČRNOMEREC	8,9 ha
11. GORNJA DUBRAVA	5,8 ha
12. DONJA DUBRAVA	0 ha
13. STENJEVEC	84,1 ha
14. PODSUSED - VRAPČE	96,9 ha
15. PODSLJEME	8,6 ha
16. SESVETE	4,7 ha
17. BREZOVICA	0,1 ha

PLANIRANA NAMJENA POVRŠINA 2020.



1. DONJI GRAD	0,2 ha
2. GORNJI GRAD - MEDVEŠČAK	79,8 ha
3. TRNJE	15,4 ha
4. MAKSIMIR	132 ha
5. PEŠČENICA - ŽITNJAK	398,9 ha
6. NOVI ZAGREB - ISTOK	336,9 ha
7. NOVI ZAGREB - ZAPAD	2425,2 ha
8. TREŠNJEVKA - SJEVER	5,1 ha
9. TREŠNJEVKA - JUG	18,2 ha
10. ČRNOMEREC	179,5 ha
11. GORNJA DUBRAVA	1167,6 ha
12. DONJA DUBRAVA	188,5 ha
13. STENJEVEC	109,4 ha
14. PODSUSED - VRAPČE	487,8 ha
15. PODSLJEME	720,2 ha
16. SESVETE	7312,5 ha
17. BREZOVICA	5085,7 ha

PLANIRANA NAMJENA POVRŠINA 2020.



1. DONJI GRAD	0 ha
2. GORNJI GRAD - MEDVEŠČAK	0 ha
3. TRNJE	0 ha
4. MAKSIMIR	0 ha
5. PEŠČENICA - ŽITNJAK	15,8 ha
6. NOVI ZAGREB - ISTOK	0 ha
7. NOVI ZAGREB - ZAPAD	127 ha
8. TREŠNJEVKA - SJEVER	0 ha
9. TREŠNJEVKA - JUG	0 ha
10. ČRNOMEREC	970,1 ha
11. GORNJA DUBRAVA	546,8 ha
12. DONJA DUBRAVA	0 ha
13. STENJEVEC	0 ha
14. PODSUSED - VRAPČE	1472,9 ha
15. PODSLJEME	3685,4 ha
16. SESVETE	5256,2 ha
17. BREZOVICA	5460,6 ha