



PREGLED URBANISTIČKIH PLANOVA UREĐENJA GRADA ZAGREBA 2015.

URBANISTIČKI

PLAN

UREĐENJA

0. SADRŽAJ

1. UVOD

2. PREGLED PODATAKA_tablični prikaz

3. PREGLED PODATAKA_kartografski prikaz

4. RAZDOBLJE DONOŠENJA UPU-a

5. POVRŠINE POD UPU-ima

6. PRETEŽITOST NAMJENE UPU-a

7. PROCJENA REALIZACIJE DONESENIH UPU-a

8. UPU-i PO ČETVRTIMA

9. IZRAĐIVAČI UPU-a

PREGLED URBANISTIČKIH PLANOVA UREĐENJA

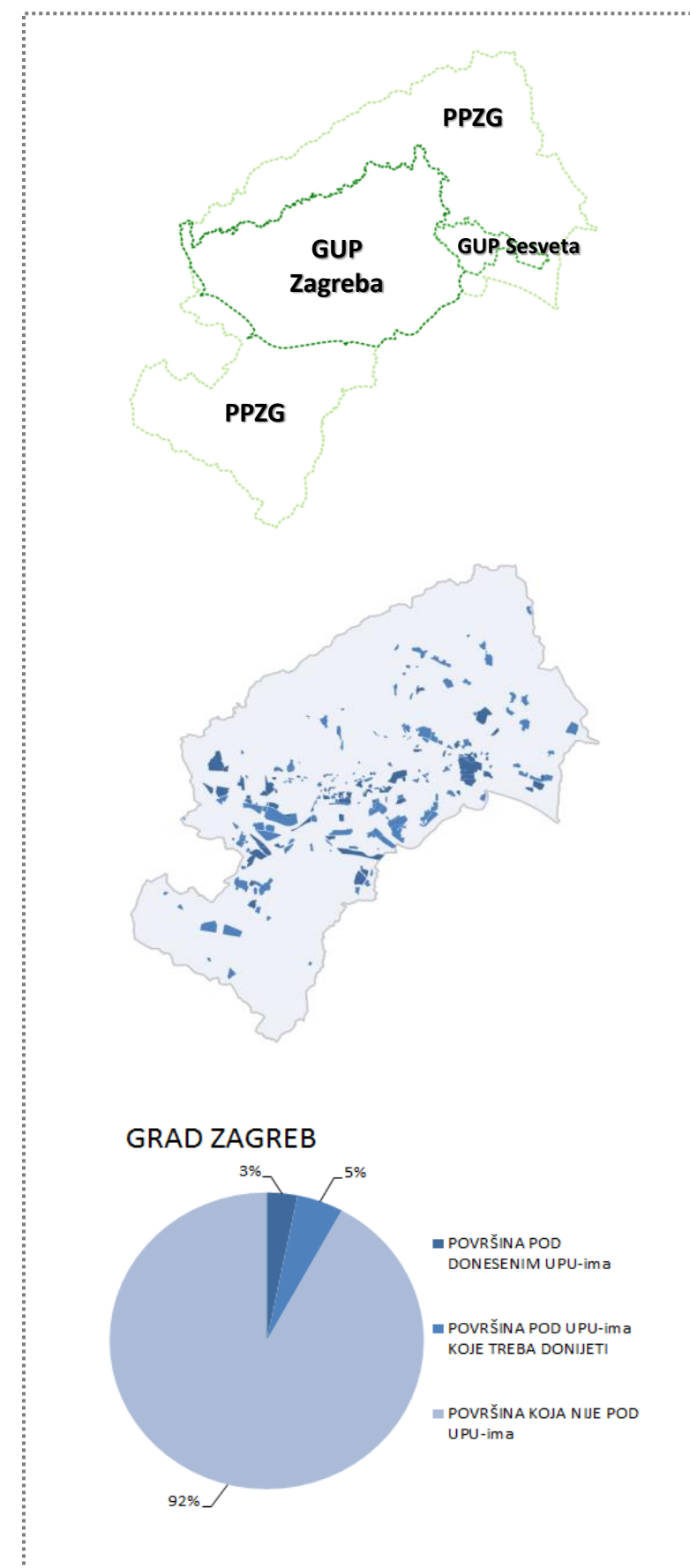
U svrhu praćenja provedbe strategijskih odluka, planova i projekata izradili smo Pregled urbanističkih planova uređenja Grada Zagreba u razdoblju od 1998. do 2015. godine.

Granice obuhvata urbanističkih planova uređenja utvrđujuju se Generalnim urbanističkim planom Grada Zagreba, Generalnim urbanističkim planom Sesveta i Prostornim planom Grada Zagreba.

Urbanistički plan uređenja donosi se prema Zakonu o prostornom uređenju (NN 153/13) obavezno za neuređene dijelove građevinskog područja i za izgrađene dijelove tih područja planiranih za urbanu preobrazbu ili urbanu sanaciju.

Urbanistički plan uređenja propisuje uvjete provedbe svih zahvata u prostoru unutar svog obuhvata, te obavezno sadrži:

1. detaljnu podjelu područja na posebne prostorne cjeline s obzirom na njihovu namjenu
2. prikaz građevnih čestica namijenjenih za građenje, odnosno uređenje površina javne namjene i
3. druge detaljne uvjete korištenja i uređenja prostora te građenja građevina.



PREGLED URBANISTIČKIH PLANOVA UREĐENJA GRADA ZAGREBA 2015.

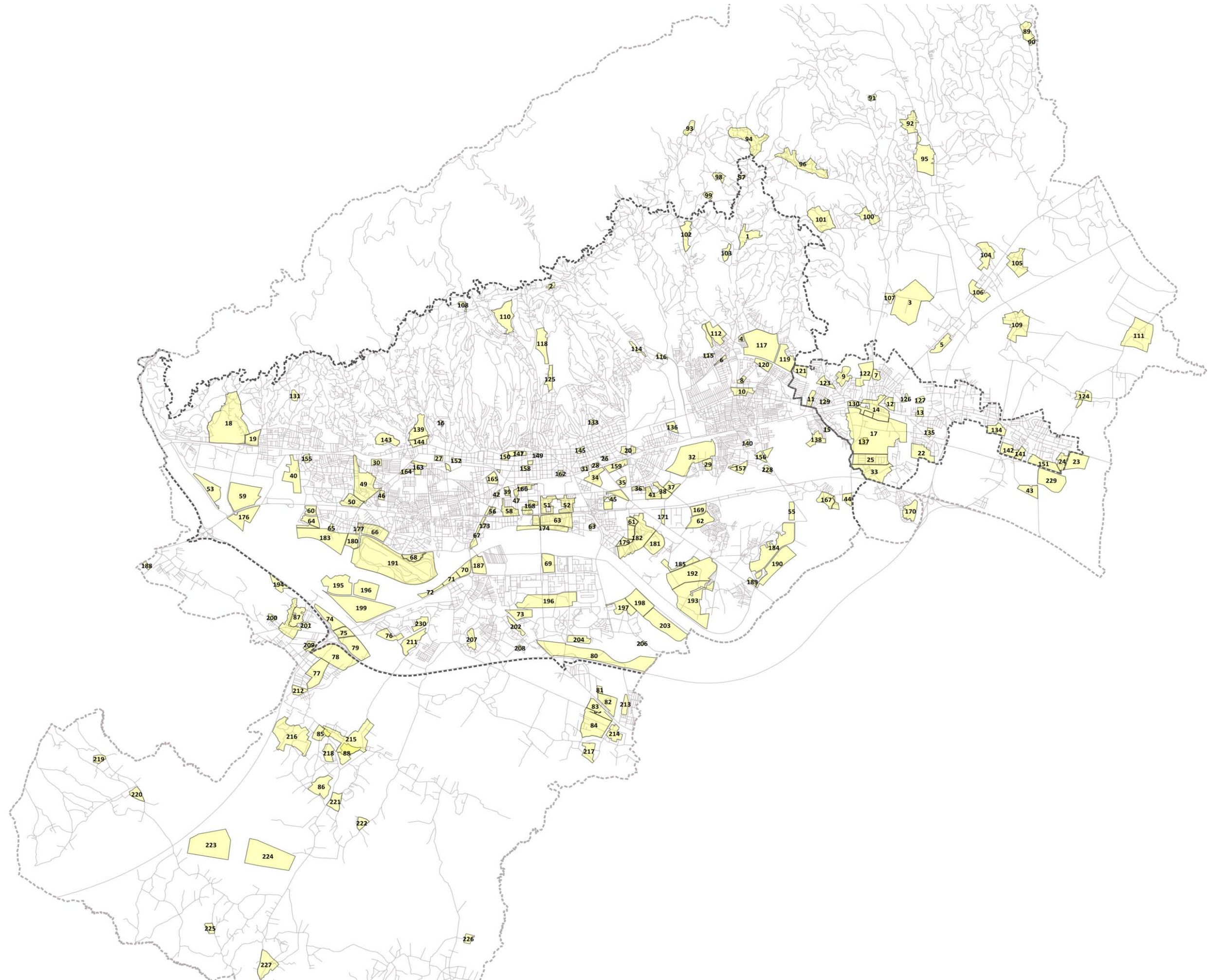
NAZIV UPU-A

1 UPU BANJAVČIĆEVA - HEINZELOVA - BRANIMIROVA - ZAVRTNICA
2 UPU BERISLAVIĆEVA - GAJEVA - HEBRANGOVA - PRERADOVIĆEVA -
3 UPU BLATO - JUG
4 UPU BLATO ISTOK
5 UPU BORNINA - ERDOEDYEVA - BRANIMIROVA - DOMAGOJEVA
6 UPU BOROVJE - ISTOK
7 UPU BOROVJE - SJEVERNA ZONA
8 UPU BOROVJE - ZONA JUG
9 UPU BOTINEC - ZAPAD
10 UPU BRANOVEČINA I
11 UPU BRANOVEČINA II
12 UPU BREZJE - ZONA JUG
13 UPU BREZOVICA
14 UPU BUZINSKI KRČI - RANŽIRNI KOLODVOR JUG
15 UPU CERJE
16 UPU CIGLANA
17 UPU CVJETNO ZA ZONU ISTOČNO OD HRT-a
18 UPU ČUČERJE
19 UPU ČULINEC - TRNAVA
20 UPU ČULINEČKA - ZAPAD
21 UPU ČULINEČKA CESTA - VUKOVARSKA
22 UPU DANKOVEC
23 UPU DEGIDOVEC
24 UPU DEMERJE
25 UPU DESPRIM - SREDIŠNJI DIO NASELJA
26 UPU DIJELA NASELJA POPOVEC
27 UPU DUBRAVA CENTAR
28 UPU DUBRAVICA - KARAŽNIK
29 UPU DUGAVE - JUG
30 UPU EKO - PARK SAVICA - PETRUŠEVEC - JUG
31 UPU EKO - PARK SAVICA - PETRUŠEVEC - SJEVER
32 UPU ELKA
33 UPU FARMA SESVETSKI KRALJEVEC
34 UPU FERENŠČICA - ISTOK
35 UPU FERENŠČICA - ZAPAD
36 UPU FRANCK
37 UPU GAJIŠĆE - JUG
38 UPU GAJIŠĆE-ISTOK
39 UPU GLAVNIČICA
40 UPU GOSPODARSKA ZONA - ODRA - HRAŠĆE
41 UPU GOSPODARSKA ZONA HRVATSKI LESKOVAC
42 UPU GOSPODARSKA ZONA IZMEĐU LUČKOG I JEŽDOVCA
43 UPU GOSPODARSKA ZONA JEŽDOVEC
44 UPU GOSPODARSKA ZONA SESVETE-JUG
45 UPU GOSPODARSKA ZONA SESVETE-SJEVER
46 UPU GOSPODARSKA ZONA SESVETSKI KRALJEVEC - JUG
47 UPU GOSPODARSKA ZONA SESVETSKI KRALJEVEC - ISTOK
48 UPU GRAČANI DOLJE
49 UPU GRAČANSKI RIBNJAK
50 UPU GRADIŠČANSKA - CANKAREVA - UL. BARUNA FILIPOVIĆA
51 UPU GRANA
52 UPU GRMOŠČICA
53 UPU GROBLJA MARKOVO POLJE
54 UPU GROBLJE BREZOVICA I. ETAPA
55 UPU GROBLJE CERJE
56 UPU GROBLJE ČUČERJE
57 UPU GROBLJE DONJI DRAGONOŽEC
58 UPU GROBLJE JAKUŠEVEC
59 UPU GROBLJE MIROŠEVEC - ISTOK
60 UPU GROBLJE MIROŠEVEC - JUG
61 UPU GROBLJE MORAVČE
62 UPU GROBLJE STENJEVEC
63 UPU GROBLJE SUHAKI
64 UPU GROBLJE SV. KLARA
65 UPU GROBLJE ŠESTINE
66 UPU HEBRANGOVA - PRERADOVIĆEVA - ŽERJAVIĆEVA - GUNDULIĆEVA
67 UPU HEINZELOVA - RADNIČKA - ŽELJEZNIČKA PRUGA
68 UPU HEINZELOVA - VUKOVARSKA
69 UPU HERMANN BOLLEA - ZAPAD
70 UPU HORVATI - GORJANCI
71 UPU HORVATI - PIPIC BREG
72 UPU HRAŠĆE - SREDIŠNJI DIO NASELJA
73 UPU HRVATSKI LESKOVAC
74 UPU HRVATSKI LESKOVAC - SREDIŠNJI DIO NASELJA
75 UPU ILICA - FRANKOPANSKA - DALMATINSKA - MEDULIĆEVA
76 UPU ILICA - GUNDULIĆEVA - VARŠAVSKA - FRANKOPANSKA -
77 UPU ILICA - MEDULIĆEVA - DEŽELIĆEVA - KAČIĆEVA

78 UPU ILICA - PREOBRAŽENSKA - PRERADOVIĆEV TRG - VARŠAVSKA - GUNDULIĆEVA
79 UPU ISTOČNI KOLODVOR
80 UPU IVANJA REKA - ISTOČNI DIO NASELJA
81 UPU JAKUŠEVEC
82 UPU JAMINE - OREŠJE
83 UPU JANKOMIR - MALEŠNICA
84 UPU JANKOMIR - PRISAVIŠĆE
85 UPU KAŠINA
86 UPU KAŠINA
87 UPU KLANJEČKA - TOMISLAVOVA
88 UPU KLARA
89 UPU KOBILJAK-SREDIŠTE
90 UPU KRAŠ
91 UPU KRŠNJAVOGA - KAČIĆEVA - JUKIĆEVA
92 UPU KRUGE
93 UPU KUPINEČKI KRALJEVEC - HARABAJSI
94 UPU LAŠĆINA
95 UPU LUČKO
96 UPU LUČKO - BUGAROVA
97 UPU LUČKO - SJEVERNI DIO NASELJA
98 UPU LUČKO - SJEVEROISTOK
99 UPU LUČKO - STARČA
100 UPU LUČKO - VENTILATORSKA
101 UPU MARKOVO POLJE - SREDIŠNJI DIO NASELJA
102 UPU MARTINOVKA - ZONA ISTOK
103 UPU MARTINOVKA - ZONA ZAPAD
104 UPU MEDVEDSKI BREG
105 UPU MELINIŠTE
106 UPU MILEROV BREG
107 UPU MLADOLES I
108 UPU MLADOLES II
109 UPU MORAVČE - KULTURNO - POVIJESNA CJELINA
110 UPU MUNJA
111 UPU NK ZAGREB
112 UPU NOVO BRESTJE - SREDIŠTE
113 UPU NOVO BRESTJE - ZAPAD
114 UPU NJIVICE
115 UPU ODRA I
116 UPU ODRA II
117 UPU OPOROVEC - JUG
118 UPU OPOROVEČKA - SJEVER
119 UPU ORANICE - TEP - TEMATSKI PARK
120 UPU OTOČEC - ISTOK
121 UPU PARK GRANEŠINA SA ŠPORTSKO REKREACIJSKOM ZONOM
122 UPU PARK NOVI ZAGREB
123 UPU PEŠČENICA SJEVER - ŠTRIGINA
124 UPU PETLJA LUČKO
125 UPU PETLJA LUČKO - JUG
126 UPU PETLJA LUČKO - SJEVER
127 UPU PETRINE ŽUPANIĆI
128 UPU PODBREŽJE
129 UPU PODRUČJA NEKADAŠNJE TVORNICE CEMENTA U PODSUSEDU
130 UPU POSLOVNA ZONA - VELIKO POLJE
131 UPU POSLOVNA ZONA - VELIKO POLJE
132 UPU POSLOVNA ZONA SESVETSKI KRALJEVEC
133 UPU POTEZ UZ SAVU JUŽNO OD ULICE PRISAVLJE
134 UPU POVRŠINE ŠPORTA I REKREACIJE-GOLF IGRALIŠTE
135 UPU PREČKO - ISTOK
136 UPU PREČKO - JUG
137 UPU PREČKO ZAPAD
138 UPU PROŠIRENJE GROBLJA MIROGOJ
139 UPU RADNIČKA - SLAVONSKA AVENIJA
140 UPU RADNIČKA DOMOVINSKI MOST
141 UPU REMETINEC ROTOR - ZAPAD
142 UPU RESNIK - KRČEVINA
143 UPU RESNIK I
144 UPU RESNIK II
145 UPU RESNIK III
146 UPU RIMSKI PUT
147 UPU ROTOR - ISTOK UPU REMETINEC
148 UPU RŠC JARUN
149 UPU RUDEŠ
150 UPU SAJAM AUTOMOBILA
151 UPU SAVICA - SREDIŠNJA ZONA
152 UPU SAVICA - ŠANCI - ISTOK
153 UPU SAVICA - ŠANCI - SREDIŠNJA ZONA
154 UPU SAVIŠĆE

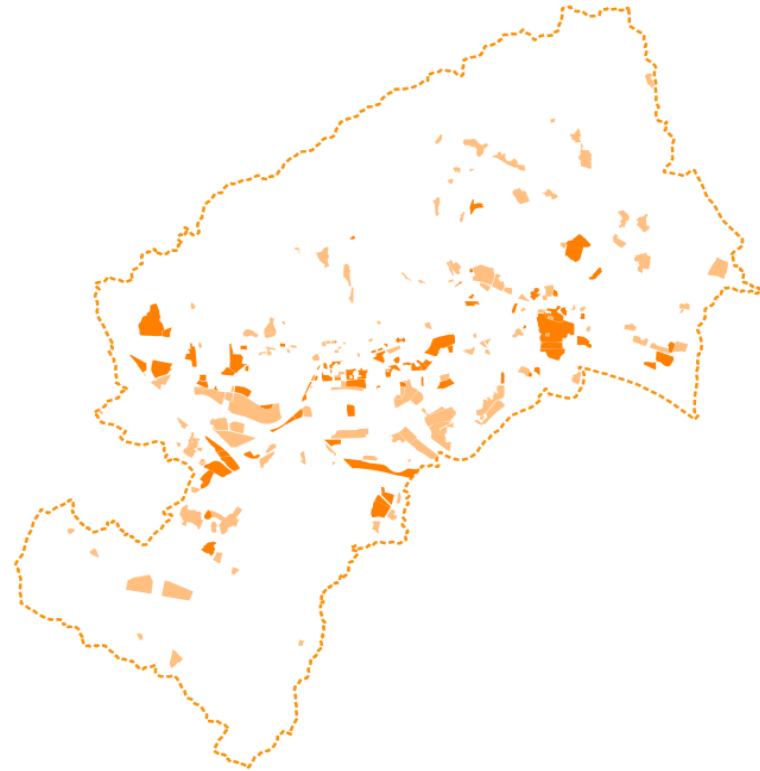
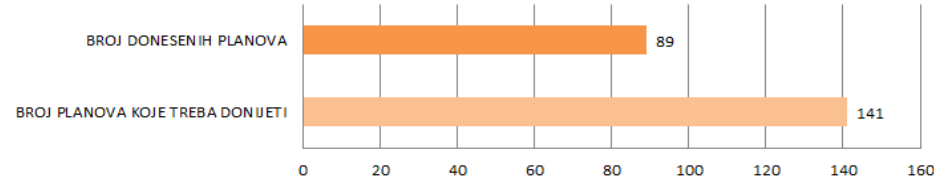
155 UPU SAVSKA - ŠARENGRADSKA - JUG
156 UPU SAVSKA - ŠARENGRADSKA - SJEVER
157 UPU SAVSKA - UL. PRISAVLJE
158 UPU SAVSKA - VUKOVARSKA
159 UPU SAVSKA OPATOVINA
160 UPU SAVSKI PARK - ISTOK
161 UPU SAVSKI PARK - ISTOK (SANITARNO ODLAGALIŠTE JAKUŠEVEC)
162 UPU SAVSKI PARK - ZAPAD
163 UPU SELČINA - SJEVER
164 UPU SESVETSKA SELNICA - JUG
165 UPU SESVETSKA SELNICA - SESVETSKA SELA
166 UPU SESVETSKI KRALJEVEC - JUG I
167 UPU SESVETSKI KRALJEVEC - JUG II
168 UPU SIGEČICA
169 UPU SLANOVEC
170 UPU SLOBODNE CARINSKE ZONE JANKOMIR
171 UPU SLJEME-SESVETE
172 UPU SOBLINEC - JUŽNI DO NASELJA
173 UPU SOPNICA - JELKOVEC
174 UPU SPORTSKI PARK JARUN
175 UPU SREDIŠĆE - ZAPAD
176 UPU SREDIŠNJI PROSTOR BREZJA
177 UPU SREDIŠTE SESVETA
178 UPU STAMBENOG NASELJA NA LOKACIJI VOJARNE ŠPANSKO - ORANICE
179 UPU STAMBENOG NASELJA NA LOKACIJI VRBIK UZ UL. I. LUČIĆA
180 UPU STARA LOZA - DONJE PREČKO - I
181 UPU STARA LOZA - DONJE PREČKO - II
182 UPU STARA LOZA - ZAPAD
183 UPU STARJAK
184 UPU STARO BRESTJE-DELEC
185 UPU STARO BRESTJE-ZAPAD
186 UPU STARO TRNJE, SAVICA ZA ZONU PRISAVLJE - ULICA V. RUŽDJAKA, PLANIRANA STROJAR
187 UPU STRMEC - JANTOLEKI
188 UPU STUDENTSKI KAMPUS BORONGAJ
189 UPU SVETI DUH
190 UPU SVETICE
191 UPU ŠAŠINOVEC
192 UPU ŠIMUNČEVEC
193 UPU ŠIMUNSKA
194 UPU ŠPORTSKO - REKREACIJSKI KOMPLEKS SESVETE
195 UPU ŠPORTSKO - REKREACIJSKI KOMPLEKS SESVETSKI KRALJEVEC
196 UPU ŠRC - KOSNIČKO
197 UPU ŠRC BREZOVICA
198 UPU ŠRC PREPUŠTOVEC
199 UPU ŠRC SOBLINEC
200 UPU TERMALNO KUPALIŠTE BLATO
201 UPU TOZ
202 UPU TRG BANA JELAČIĆA - PETRINJSKA - AMRUŠEVA - PRAŠKA -
203 UPU TRNAVA
204 UPU TRNAVA II
205 UPU TRNAVA III
206 UPU TRNAVA IV
207 UPU TRSTENIK
208 UPU TVORNICA AUTOBUSA
209 UPU ULICA GRADA GOSPIĆA - JUGOZAPAD
210 UPU ULICA GRADA GOSPIĆA - SJEVEROISTOK
211 UPU ULICA L. POSAVSKOG - ZAVRTNICA - BRANIMIROVA - CRVENOG KRIŽA
212 UPU USA ŠKOLA
213 UPU VIDOVEC
214 UPU VIJERSKO KULTURNI CENTAR SESVETSKA SOPNICA
215 UPU VLAŠKA - ŠUBIĆEVA - MARTIĆEVA - DERENČINOVA
216 UPU VRBANI III
217 UPU VRBIK - SAVSKA - SLAVONSKA
218 UPU VRBIK - SREDIŠNJI PROSTOR
219 UPU VUGROVEC DONJI
220 UPU VUGROVEC GORNJI
221 UPU VUKOMEREC
222 UPU ZADVORSKO
223 UPU ZAGORSKA - SELSKA - MERŠIĆEVA
224 UPU ZAGREBAČKA - GOLIKOVA
225 UPU ZONA BADEL
226 UPU ZONA CIGLANA - SESVETE
227 UPU ZONA CIGLANA - SJEVER
228 UPU ZONA JAVNE NAMJENE U BUZINU
229 UPU ŽERJAVINEC
230 UPU ŽITNJAK

PREGLED URBANISTIČKIH PLANOVA UREĐENJA GRADA ZAGREBA 2015.

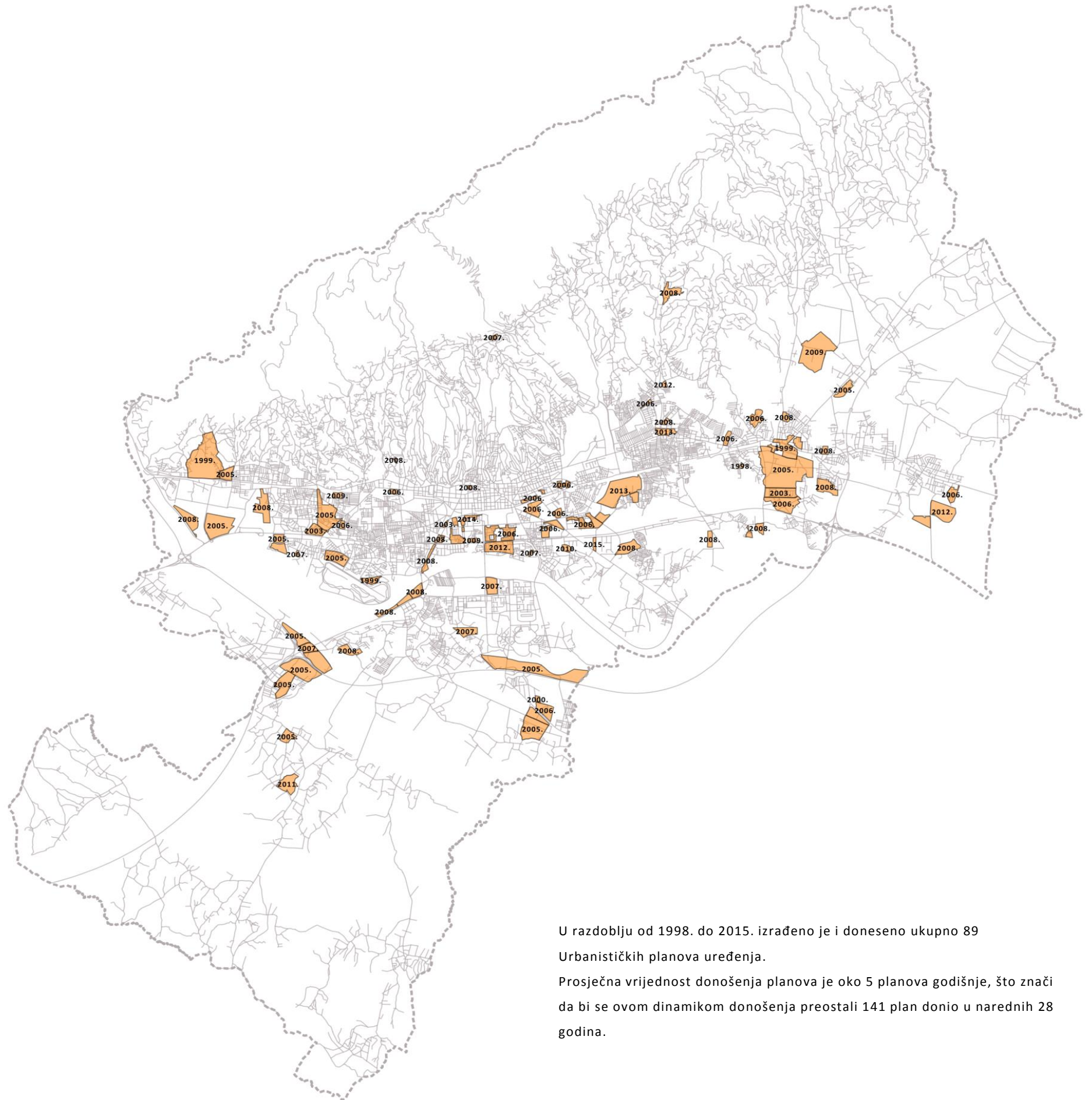
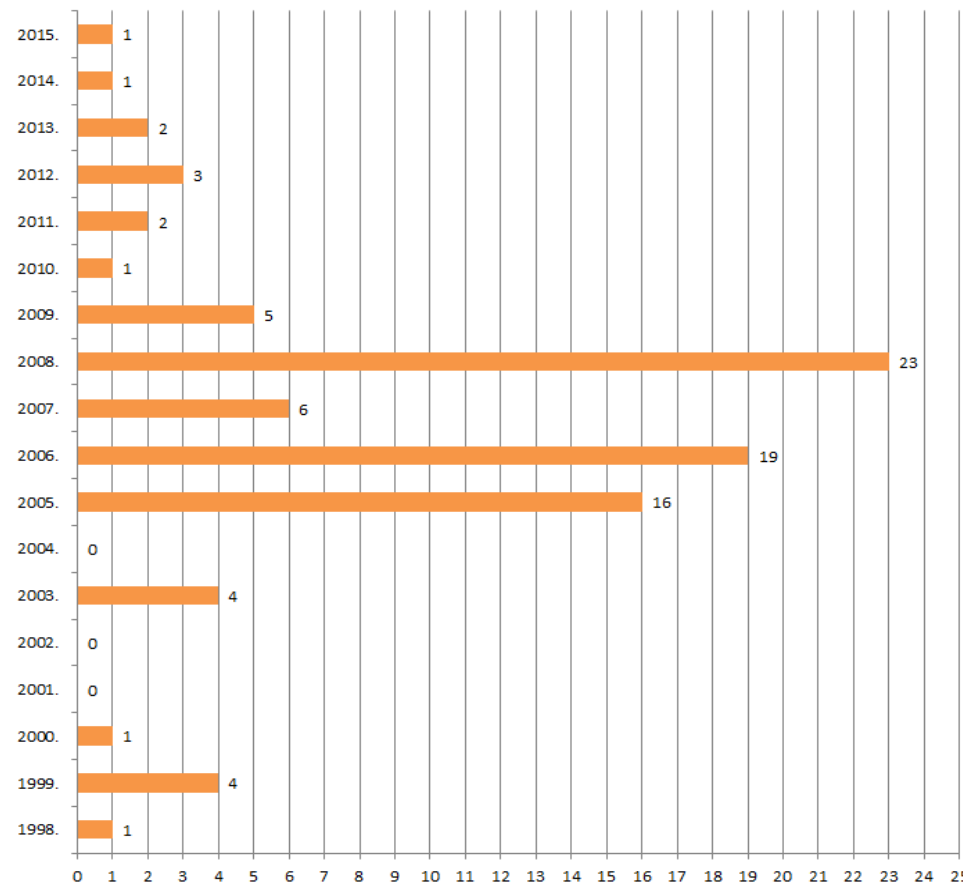


PREGLED URBANISTIČKIH PLANOVA UREĐENJA GRADA ZAGREBA 2015.

GRAD ZAGREB



BROJ DONESENIH PLANOVA PO GODINI



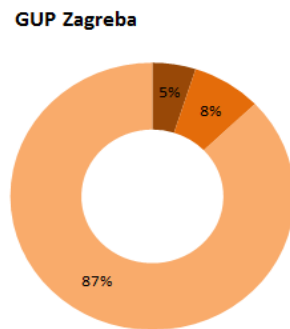
U razdoblju od 1998. do 2015. izrađeno je i doneseno ukupno 89 Urbanističkih planova uređenja. Prosječna vrijednost donošenja planova je oko 5 planova godišnje, što znači da bi se ovom dinamikom donošenja preostali 141 plan donio u narednih 28 godina.

PREGLED URBANISTIČKIH PLANOVA UREĐENJA GRADA ZAGREBA 2015.

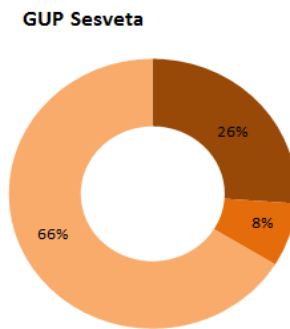
STRATEŠKI RAZVOJNI PLAN	POVRŠINA / ha	UKUPNA POVRŠINA POD UPU-ima / ha	POVRŠINA POD DONESENIM UPU-ima / ha	POVRŠINA POD UPU-ima KOJE TREBA DONIJETI / ha	UKUPAN BROJ UPU-a	UKUPAN BROJ DONESENIH UPU-a
GUP Zagreba	22.066,00	2.832,45	1.086,74	1.745,71	146	65
GUP Sesveta	1.817,00	613,48	475,05	138,43	25	11
PPGZ - građevinska područja naselja (izvan GUP-ova)	40.249,00	1.639,10	463,37	1.175,73	59	13
UKUPNO	64.132,00	5.085,03	2.025,16	3.059,87	230	89



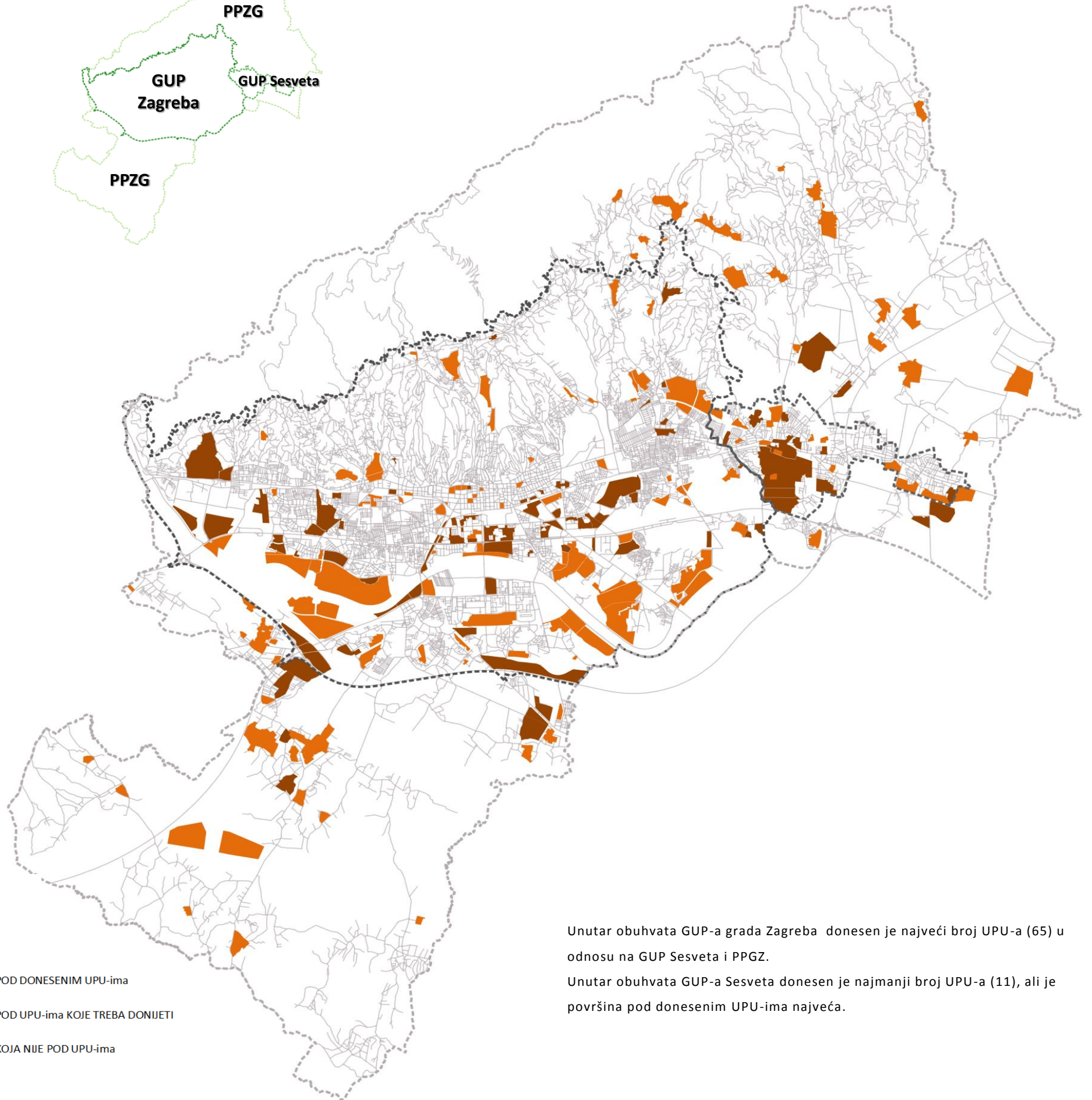
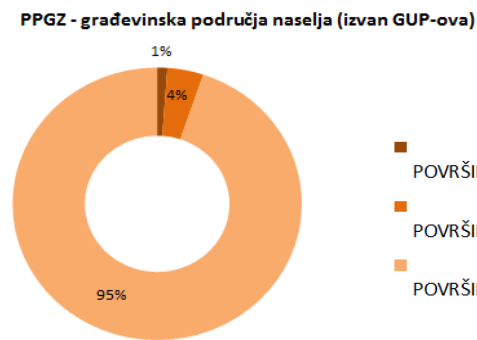
GUP Zagreba	
POVRŠINA POD DONESENIM UPU-ima	1.086,74
POVRŠINA POD UPU-ima KOJE TREBA DONIJETI	1.745,71
POVRŠINA KOJA NIJE POD UPU-ima	19233,55



GUP Sesveta	
POVRŠINA POD DONESENIM UPU-ima	475,05
POVRŠINA POD UPU-ima KOJE TREBA DONIJETI	138,43
POVRŠINA KOJA NIJE POD UPU-ima	1.203,52



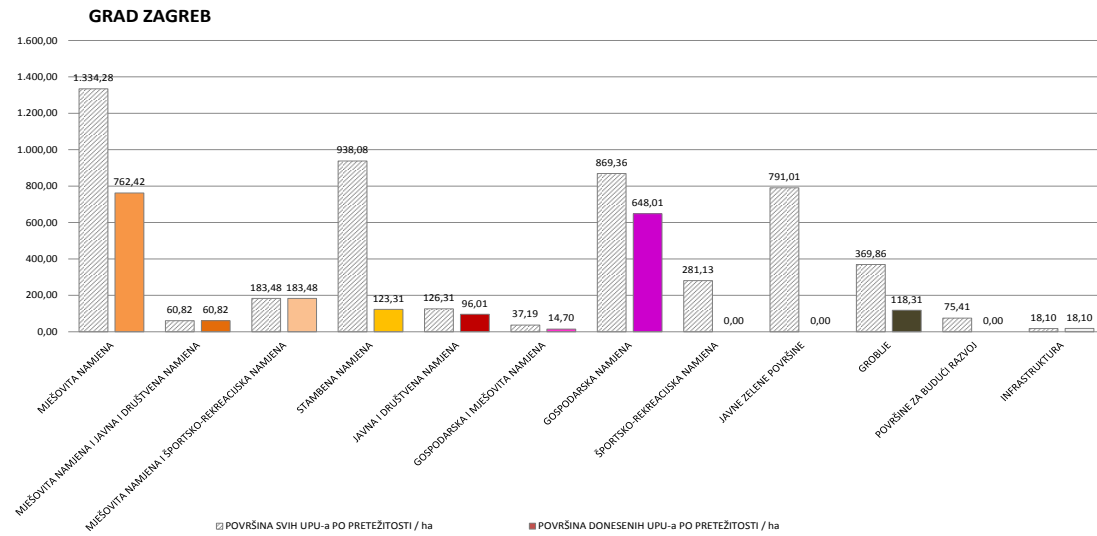
PPGZ - građevinska područja naselja	
POVRŠINA POD DONESENIM UPU-ima	463,37
POVRŠINA POD UPU-ima KOJE TREBA DONIJETI	1.639,10
POVRŠINA KOJA NIJE POD UPU-ima	38.609,90



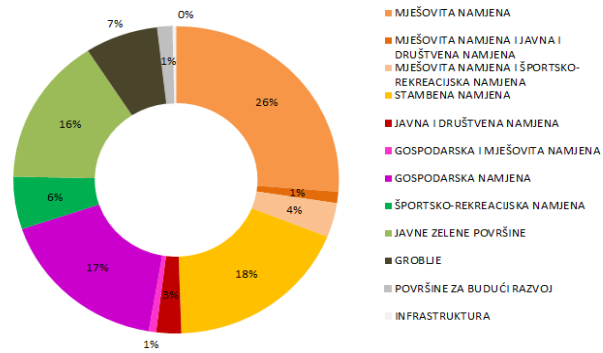
Unutar obuhvata GUP-a grada Zagreba donesen je najveći broj UPU-a (65) u odnosu na GUP Sesveta i PPGZ.
Unutar obuhvata GUP-a Sesveta donesen je najmanji broj UPU-a (11), ali je površina pod donesenim UPU-ima najveća.

PREGLJED URBANISTIČKIH PLANOVA UREĐENJA GRADA ZAGREBA 2015.

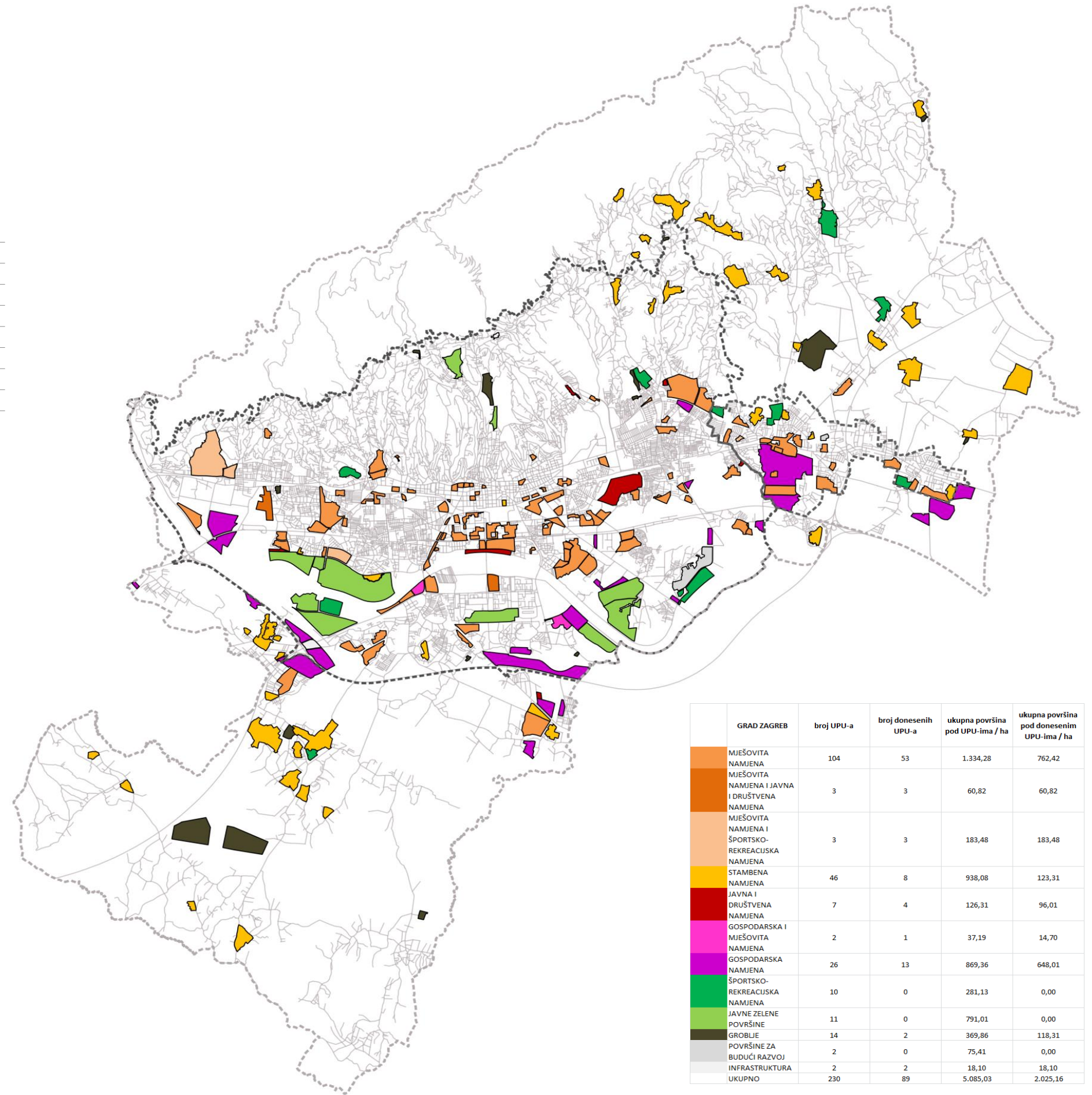
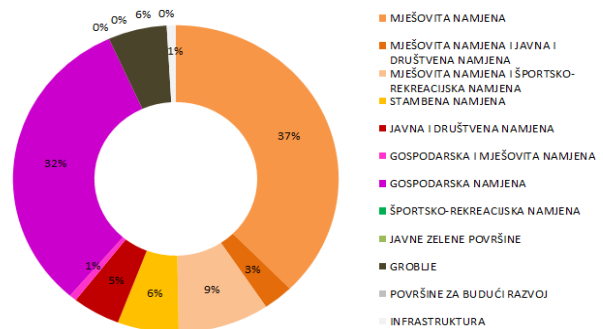
Usporedbom površina svih UPU-a i donesenih UPU-a po pretežitosti vidimo da su najvećim dijelom doneseni UPU-i pretežito mješovite i gospodarske namjene, dok planovi pretežito športsko-rekreacijske namjene (10), javnih zelenih površina (11) i površina za budući razvoj (2) nisu doneseni.



POVRŠINA SVIH UPU-a PO PRETEŽITOSTI / ha



POVRŠINA DONESENIH UPU-a PO PRETEŽITOSTI / ha



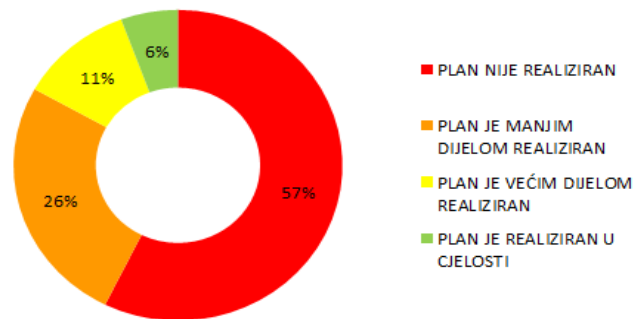
GRAD ZAGREB	broj UPU-a	broj donesenih UPU-a	ukupna površina pod UPU-ima / ha	ukupna površina pod donesenim UPU-ima / ha
MJEŠOVITA NAMJENA	104	53	1.334,28	762,42
MJEŠOVITA NAMJENA I JAVNA I DRUŠTVENA NAMJENA	3	3	60,82	60,82
MJEŠOVITA NAMJENA I ŠPORTSKO-REKREACIJSKA NAMJENA	3	3	183,48	183,48
STAMBENA NAMJENA	46	8	938,08	123,31
JAVNA I DRUŠTVENA NAMJENA	7	4	126,31	96,01
GOSPODARSKA I MJEŠOVITA NAMJENA	2	1	37,19	14,70
GOSPODARSKA NAMJENA	26	13	869,36	648,01
ŠPORTSKO-REKREACIJSKA NAMJENA	10	0	281,13	0,00
JAVNE ZELENE PLOŠTINE	11	0	791,01	0,00
GROBLJE	14	2	369,86	118,31
POVRŠINE ZA BUDUĆI RAZVOJ	2	0	75,41	0,00
INFRASTRUKTURA	2	2	18,10	18,10
UKUPNO	230	89	5.085,03	2.025,16

PREGLED URBANISTIČKIH PLANOVA UREĐENJA GRADA ZAGREBA 2015.

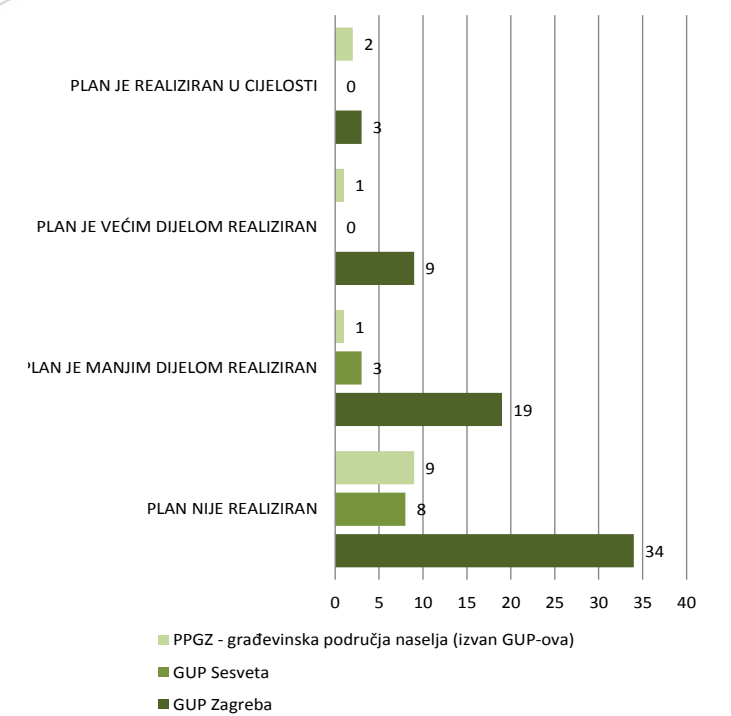
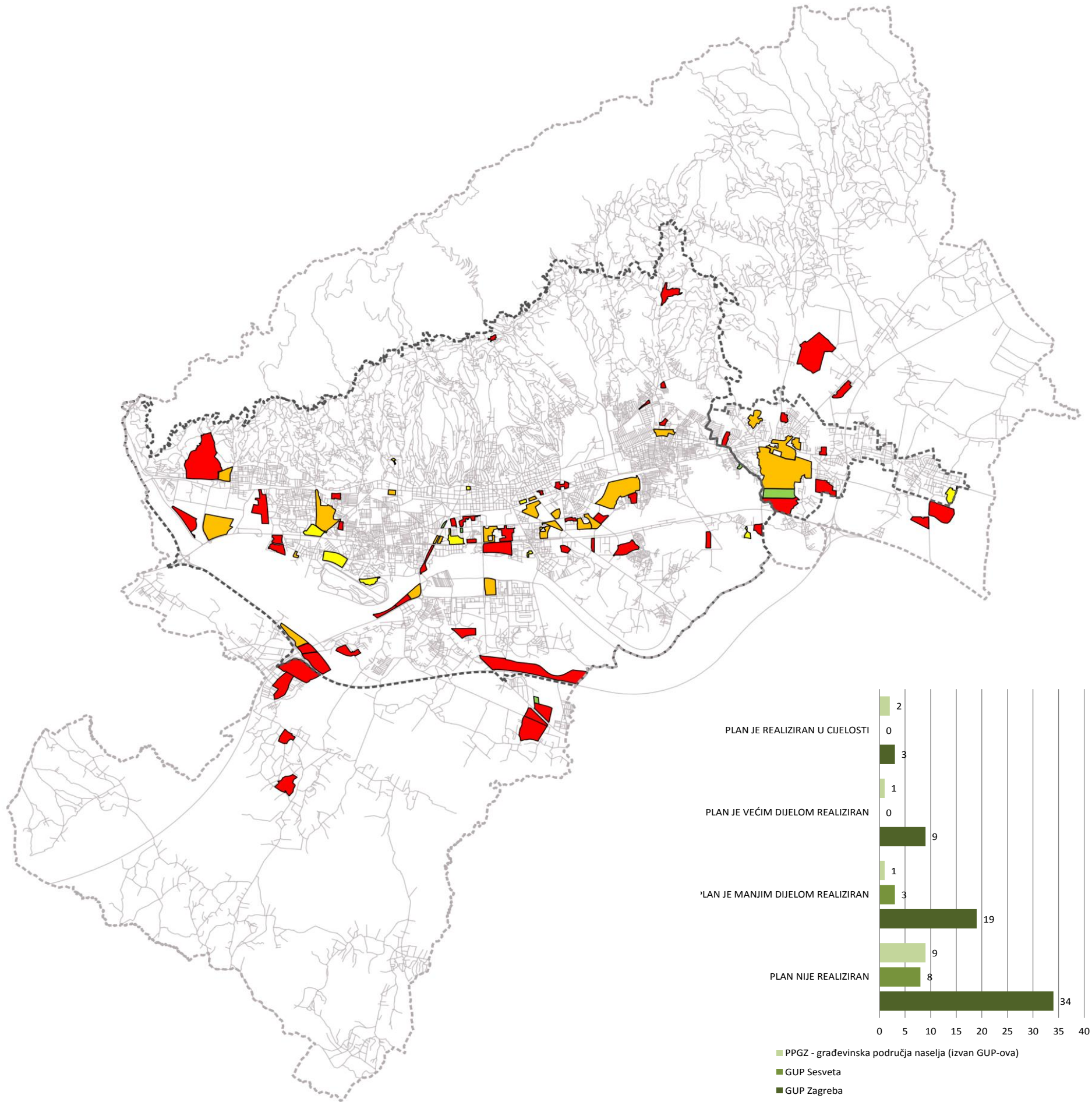
Iz brojčanog prikaza vidljivo je da je od ukupno 89 donesenih UPU-a u cijelosti realizirano samo 5 planova, većim dijelom realizirano 10 planova, a 74 plana je manjim dijelom ili nisu realizirani uopće.

Za urbanističke planove uređenja koji su u cijelosti ili većim dijelom realizirani trebalo bi skinuti obavezu izrade u GUP-ovima ili PPGZ-om te uskladiti s grafičkim i tekstualnim dijelom tih planova.

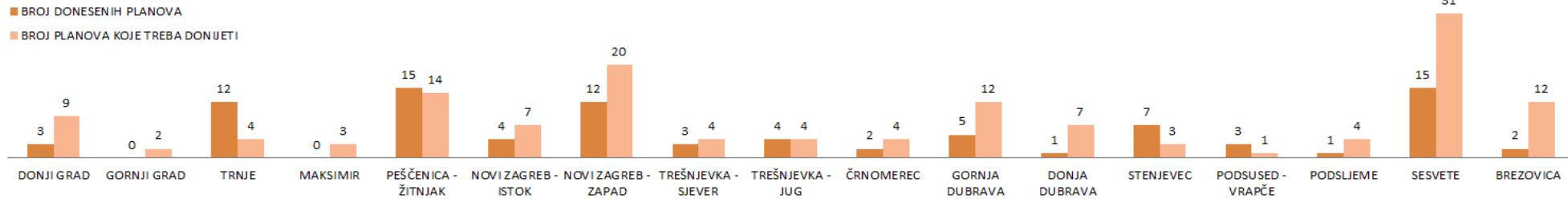
Materijal je podloga za sistematiziranje podataka s ciljem usklađivanja prostorno planske dokumentacije.



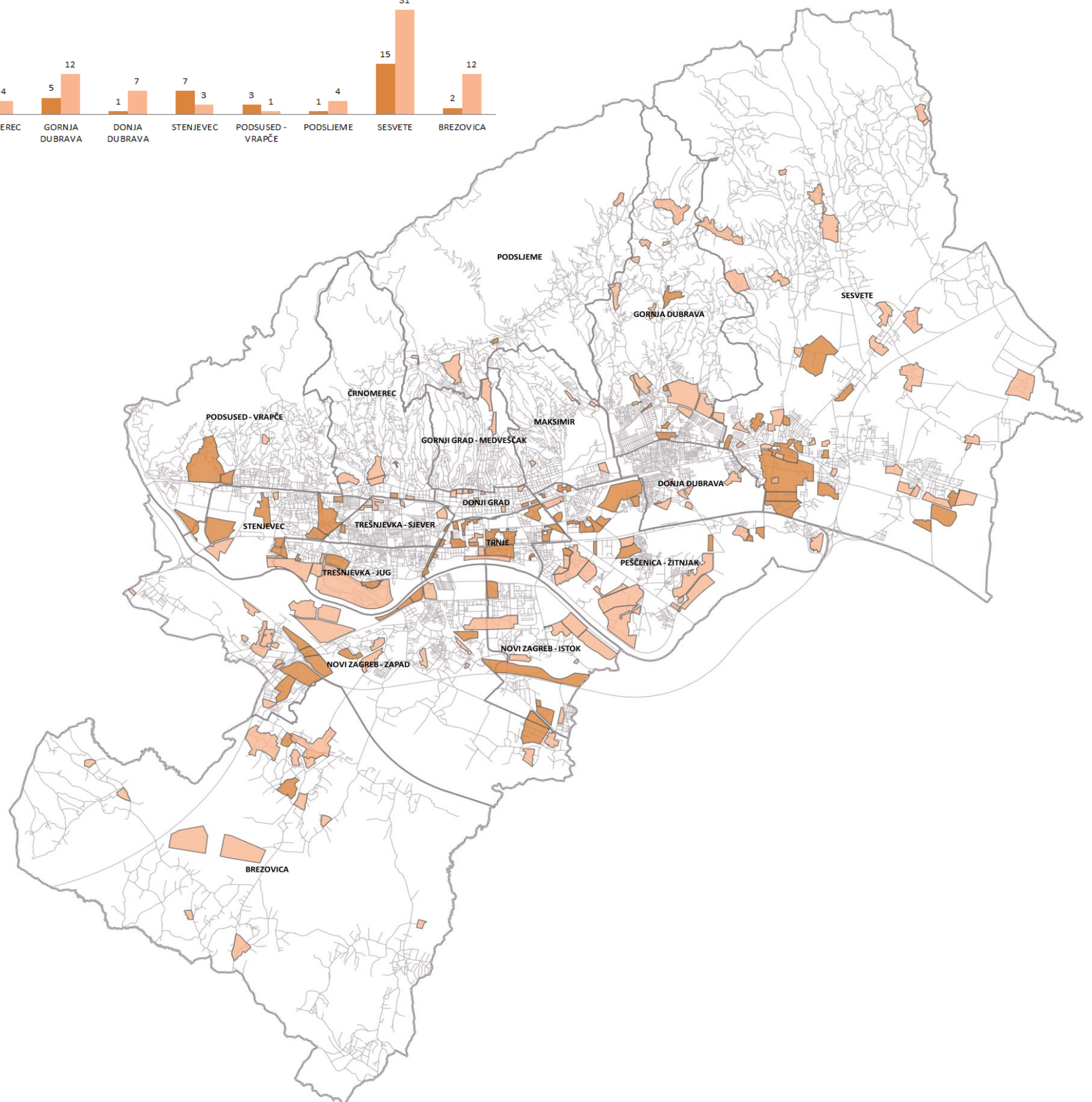
PROCJENA REALIZACIJE PLANOVA	PLAN NIJE REALIZIRAN	PLAN JE MANJIM DIJELOM REALIZIRAN	PLAN JE VEĆIM DIJELOM REALIZIRAN	PLAN JE REALIZIRAN U CIJELOSTI
GUP Zagreba	34	19	9	3
GUP Sesveta	8	3	0	0
PPGZ - građevinska područja naselja (izvan GUP-ova)	9	1	1	2
UKUPNO	51	23	10	5



PREGLJED URBANISTIČKIH PLANOVA UREĐENJA GRADA ZAGREBA 2015.



Grad Zagreb je administrativno podijeljen na sedamnaest gradskih četvrti od kojih su površinom najveće Sesvete, a najmanji je Gornji grad. Gradske četvrti Peščenica-Žitnjak i Sesvete pokrivene su najvećim brojem donesenih UPU-a, dok četvrti Gornji grad i Maksimir nemaju donesene urbanističke planove uređenja.

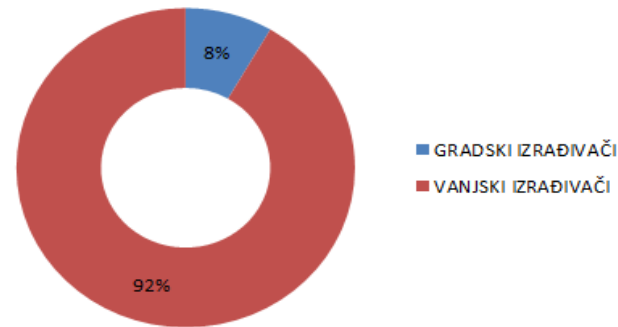


GRADSKA ČETVRT	BROJ DONESENIH PLANOVA	BROJ PLANOVA KOJE TREBA DONIJETI
DONJI GRAD	3	9
GORNJI GRAD	0	2
TRNJE	12	4
MAKSIMIR	0	3
PEŠČENICA - ŽITNJAK	15	14
NOVI ZAGREB - ISTOK	4	7
NOVI ZAGREB - ZAPAD	12	20
TREŠNJEVKA - SJEVER	3	4
TREŠNJEVKA - JUG	4	4
ČRNOMEREC	2	4
GORNJA DUBRAVA	5	12
DONJA DUBRAVA	1	7
STENJEVEC	7	3
PODSUSED - VRAPČE	3	1
PODSLJEME	1	4
SESVETE	15	31
BREZOVIČA	2	12
UKUPNO	89	141

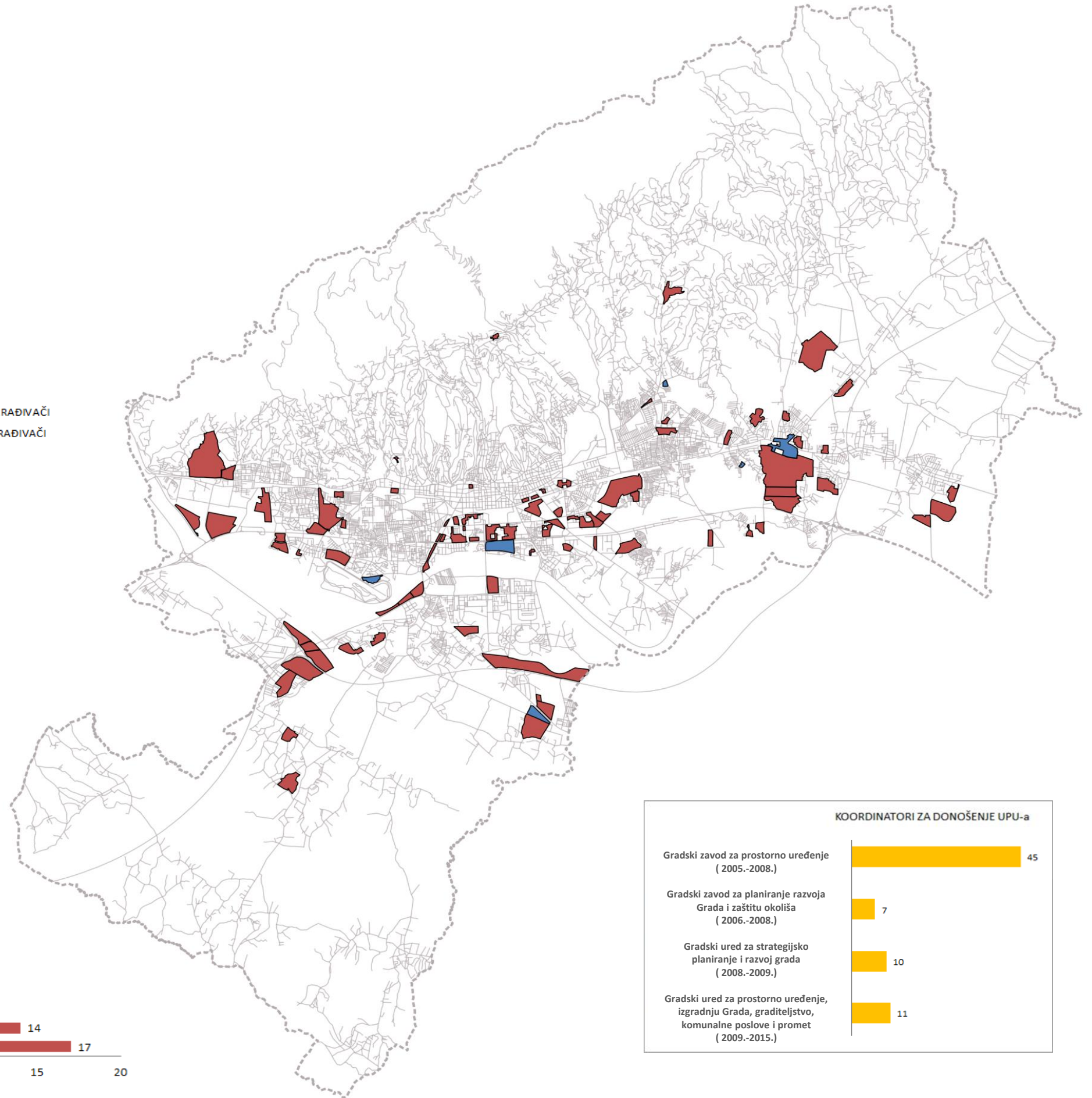
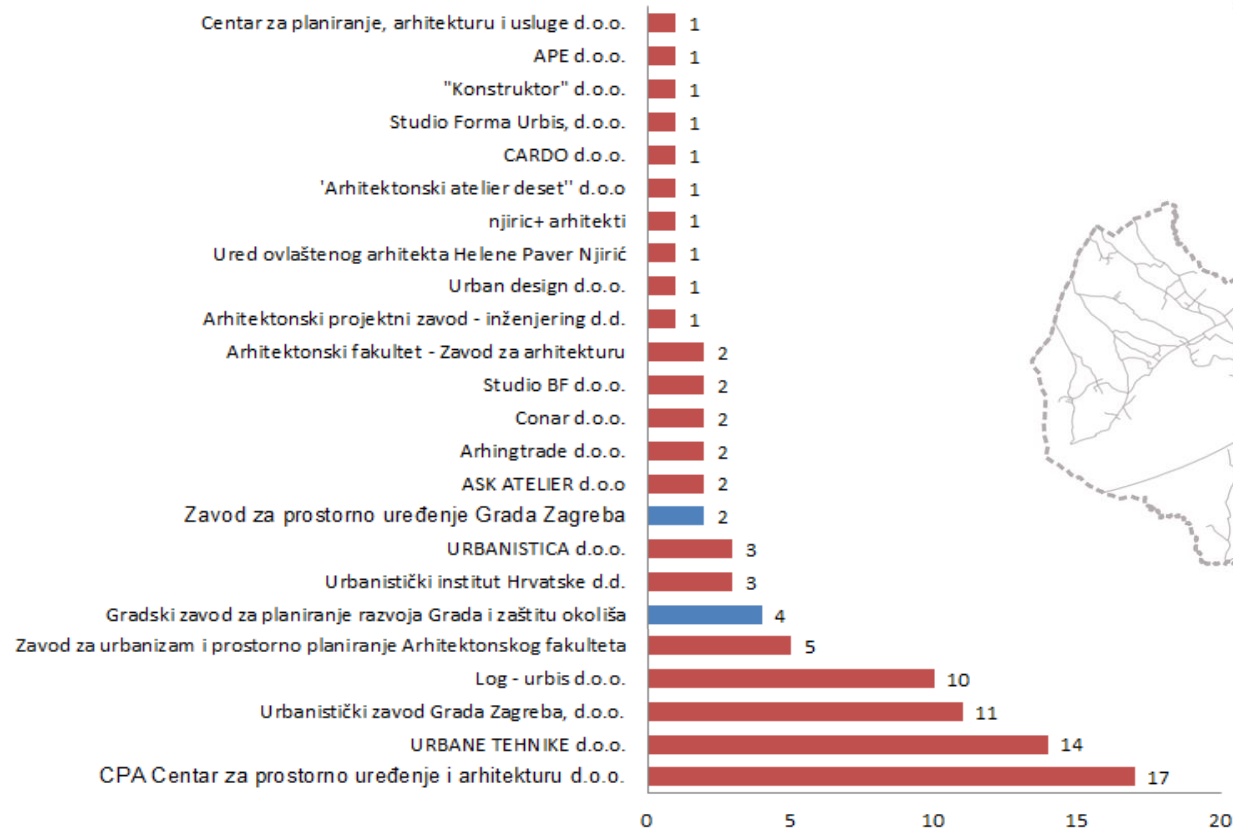
PREGLJED URBANISTIČKIH PLANOVA UREĐENJA GRADA ZAGREBA 2015.

Od ukupno donesenih 89 UPU-a, 6 planova su izradili gradski izrađivači.
Koodinatori UPU-a su djelovali u navedenim vremenskim razdobljima.

UDIO GRADSKIH I VANJSKIH IZRAĐIVAČA



IZRAĐIVAČI UPU-a



KOORDINATORI ZA DONOŠENJE UPU-a

