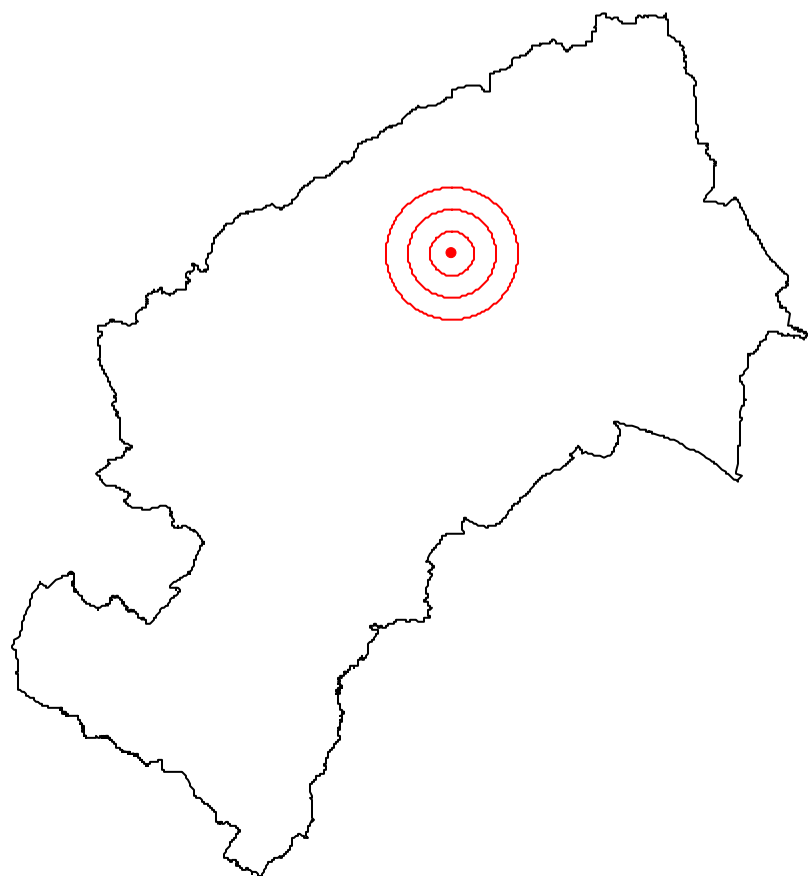


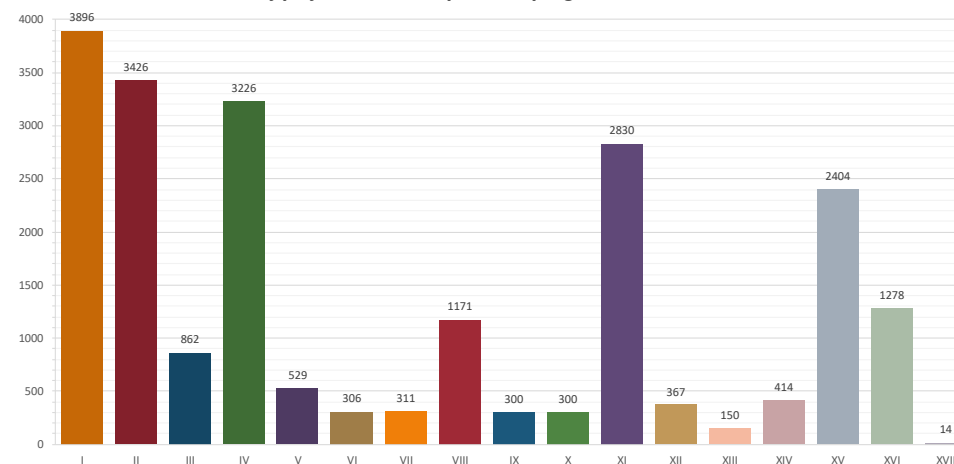
BROJ PRIJAVA PO GRADSKIM ČETVRTIM			
Broj GČ	Gradska četvrt	Broj	Postotak
I	Donji grad	3896	17.88%
II	Gornji grad - Medveščak	3426	15.73%
III	Trnje	862	3.96%
IV	Maksimir	3226	14.81%
V	Peščenica - Žitnjak	529	2.43%
VI	Novi Zagreb - istok	306	1.40%
VII	Novi Zagreb - zapad	311	1.43%
VIII	Trešnjevka - sjever	1171	5.38%
IX	Trešnjevka - jug	300	1.38%
X	Črnomerec	300	1.38%
XI	Gornja Dubrava	2830	12.99%
XII	Donja Dubrava	367	1.68%
XIII	Stenjevec	150	0.69%
XIV	Podsused - Vrapče	414	1.90%
XV	Podsljeme	2404	11.04%
XVI	Sesvete	1278	5.87%
XVII	Brezovica	14	0.06%
Ukupno		21784	100.00%

BROJA PRIJAVA PREMA UPORABLJIVOSTI			
Kôd	Uporabljivost	Broj	Postotak
D0	Početak unosa (ili nepregledano)	16214	74.43%
N1	Neuporabljivo zbog vanjskih utjecaja	93	0.43%
N2	Neuporabljivo zbog oštećenja	350	1.61%
PN1	Privremeno neuporabljivo - potreba za detaljnijim pregledom	769	3.53%
PN2	Privremeno neuporabljivo - potreba za mjerama hitne intervencije	1008	4.63%
U1	Uporabljivo bez ograničenja	1802	8.27%
U2	Uporabljivo s preporukom o postupanju	1493	6.85%
X0	Pogrešan unos	55	0.25%
Ukupno		21784	100.00%

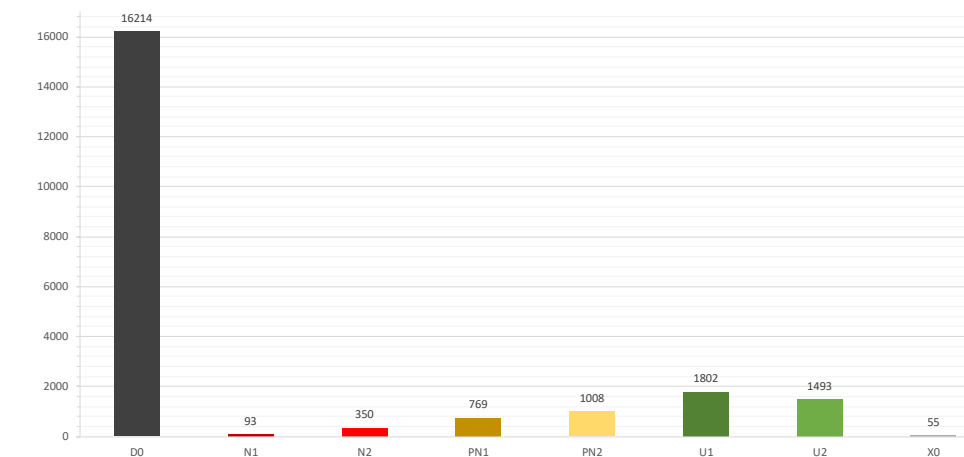
IZVOR: GIS BAZA NEOBRAĐENIH PODATAKA PRIJAVA POTRESA PRIKUPLJENIH POMOĆU APLIKACIJE ARCGIS SURVEY123 UREDA ZA UPRAVLJANJE HITNIM SITUACIJAMA; 30.3.2020.



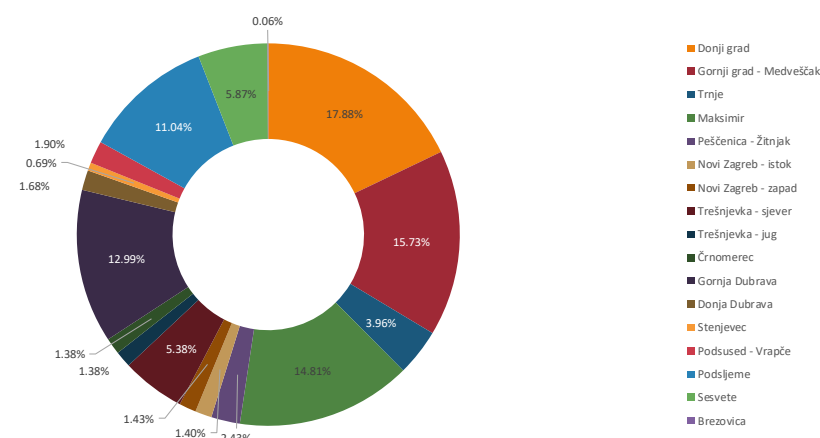
Broj prijava štete od potresa po gradskim četvrtima



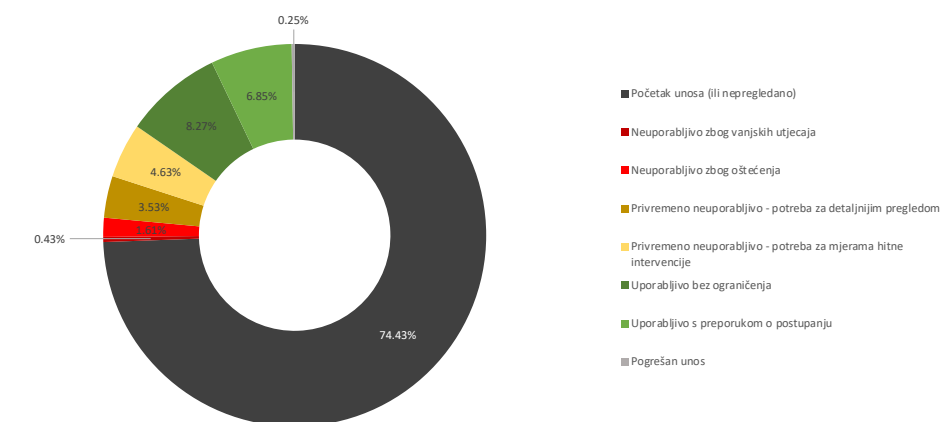
Procjena zgrada prema uporabljivosti



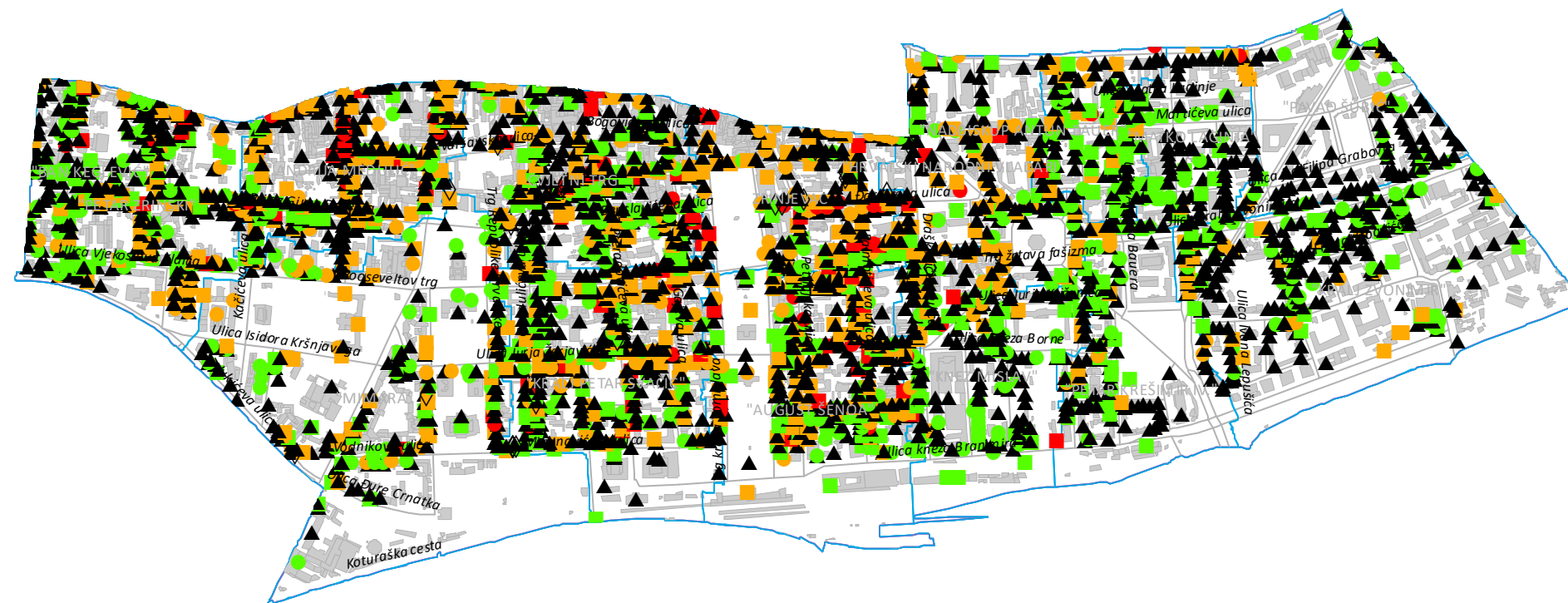
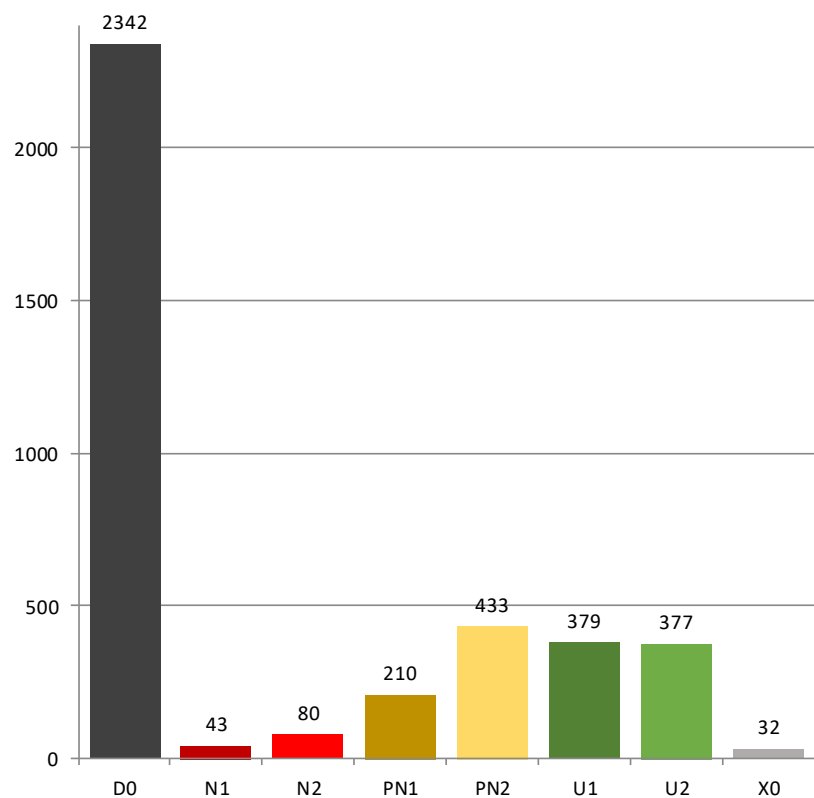
Postotak prijava štete od potresa po gradskim četvrtima



Procjena zgrada prema uporabljivosti

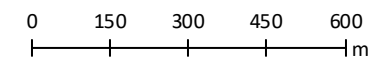


- ▲ D0 POČETAK UNOSA (ILI NEPREGLEDANO)
- N1 NEUPORABLJIVO ZBOG VANJSKIH UTJECAJA
- N2 NEUPORABLJIVO ZBOG OŠTEĆENJA
- PN1 PRIVR. NEUPORABLJIVO-POTR.DETALJ.PREGLED
- PN2 PRIVR. NEUPORABLJIVO-POTR.MJERE HITN.INTERV.
- U1 UPORABLJIVO BEZ OGRANIČENJA
- U2 UPORABLJIVO S PREPORUKOM O POSTUPANJU
- ◇ X0 POGREŠAN UNOS
- GRANICA MJESNOG ODBORA



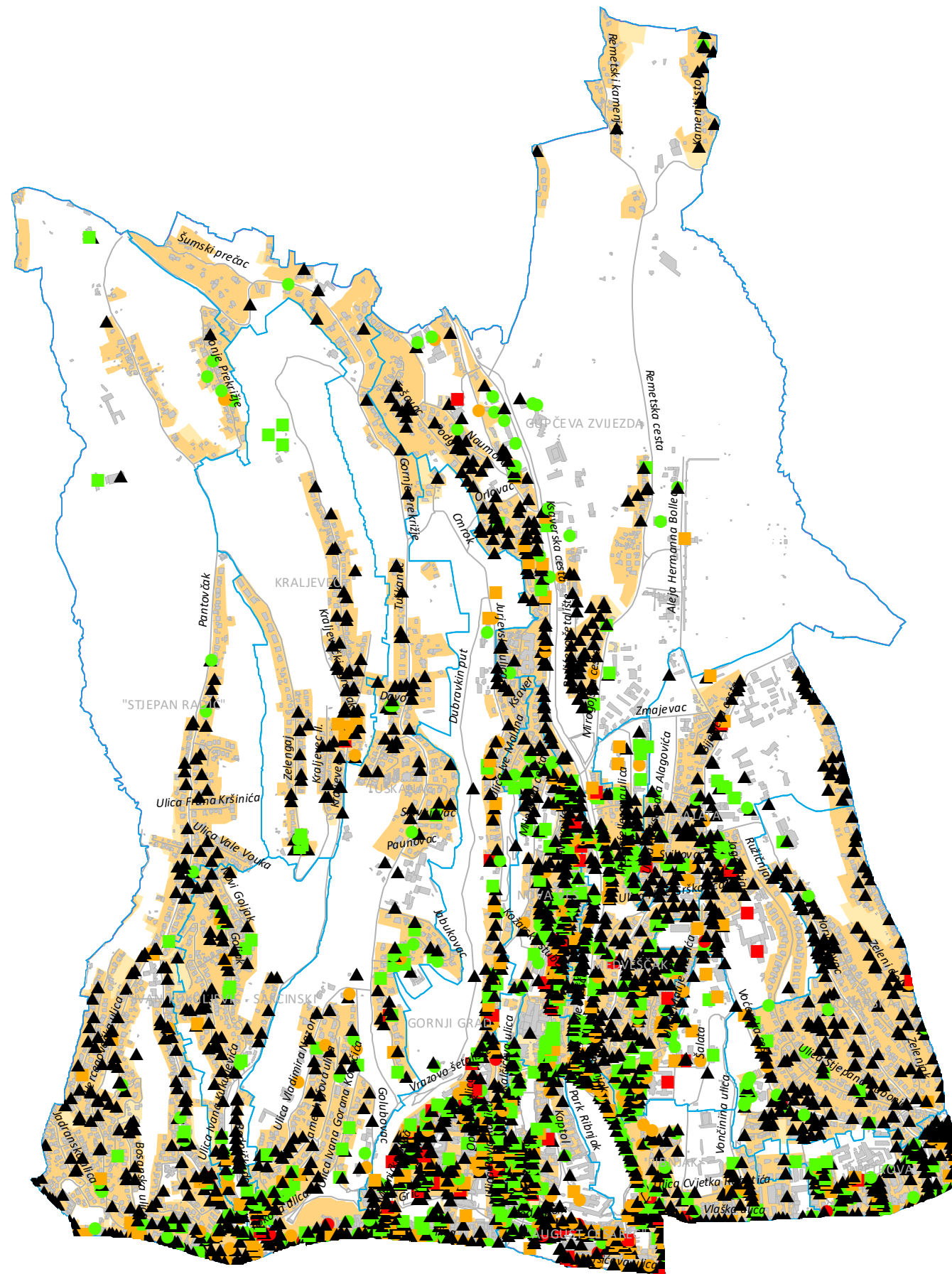
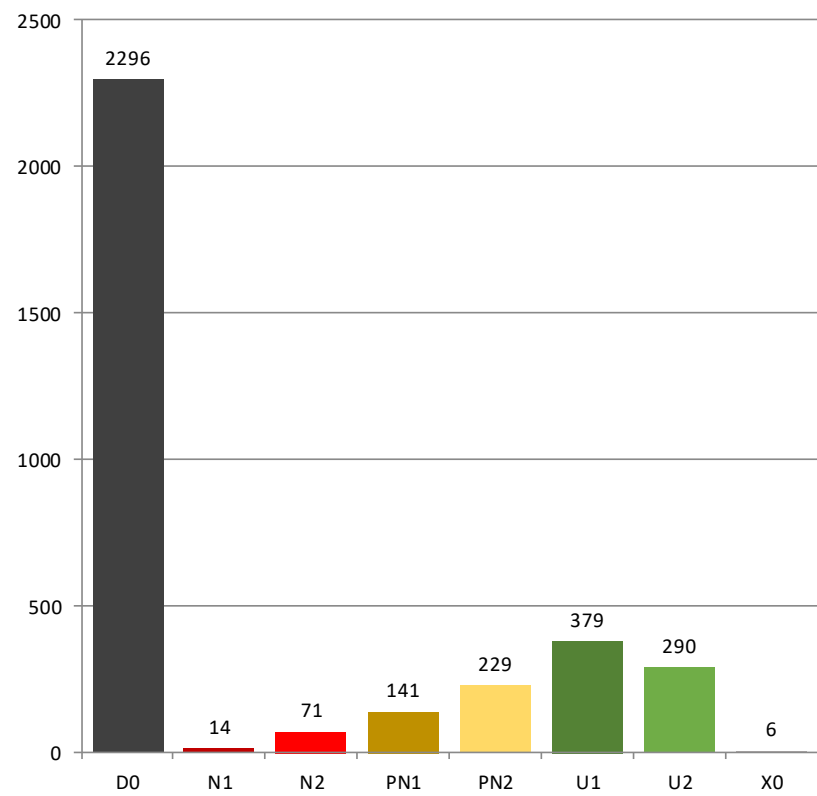
IZVOR: GIS BAZA NEOBRAĐENIH PODATAKA PRIJAVA POTRESA
 PRIKUPLJENIH POMOĆU APLIKACIJE ARCGIS SURVEY123
 UREDA ZA UPRAVLJANJE HITNIM SITUACIJAMA; 30.3.2020.

GRAD ZAGREB
 GRADSKI URED ZA STRATEGIJSKO PLANIRANJE I RAZVOJ GRADA
 travanj 2020.



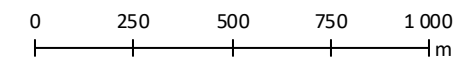
PROSTORNA ANALIZA
 PRIJAVE ŠTETA OD POTRESA U DONJEM GRADU

- ▲ D0 POČETAK UNOSA (ILI NEPREGLEDANO)
- N1 NEUPORABLJIVO ZBOG VANJSKIH UTJECAJA
- N2 NEUPORABLJIVO ZBOG OŠTEĆENJA
- PN1 PRIVR. NEUPORABLJIVO-POTR.DETALJ.PREGLED
- PN2 PRIVR. NEUPORABLJIVO-POTR.MJERE HITN.INTERV.
- U1 UPORABLJIVO BEZ OGRANIČENJA
- U2 UPORABLJIVO S PREPORUKOM O POSTUPANJU
- ◇ XO POGREŠAN UNOS
- GRANICA MJESNOG ODBORA



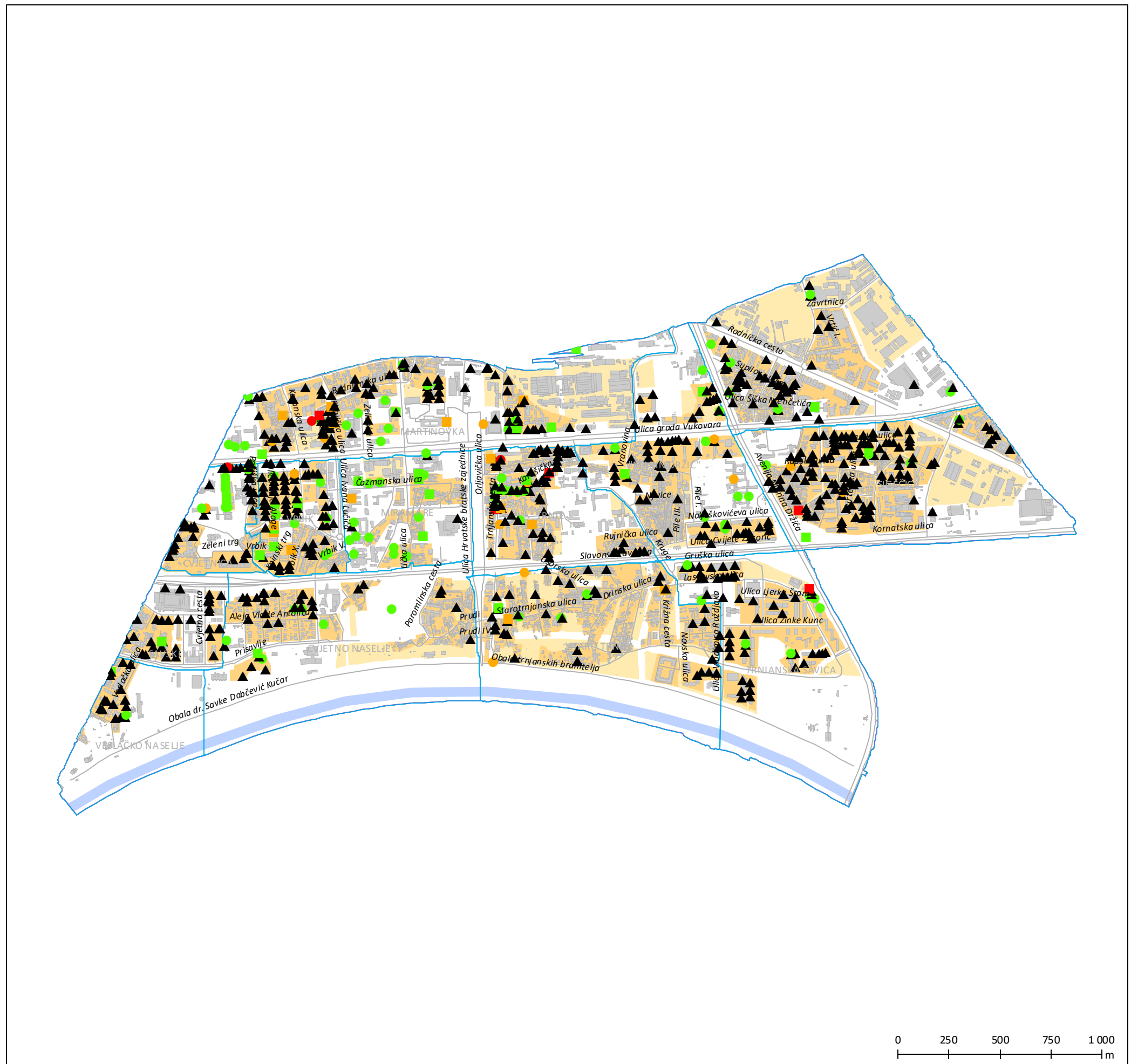
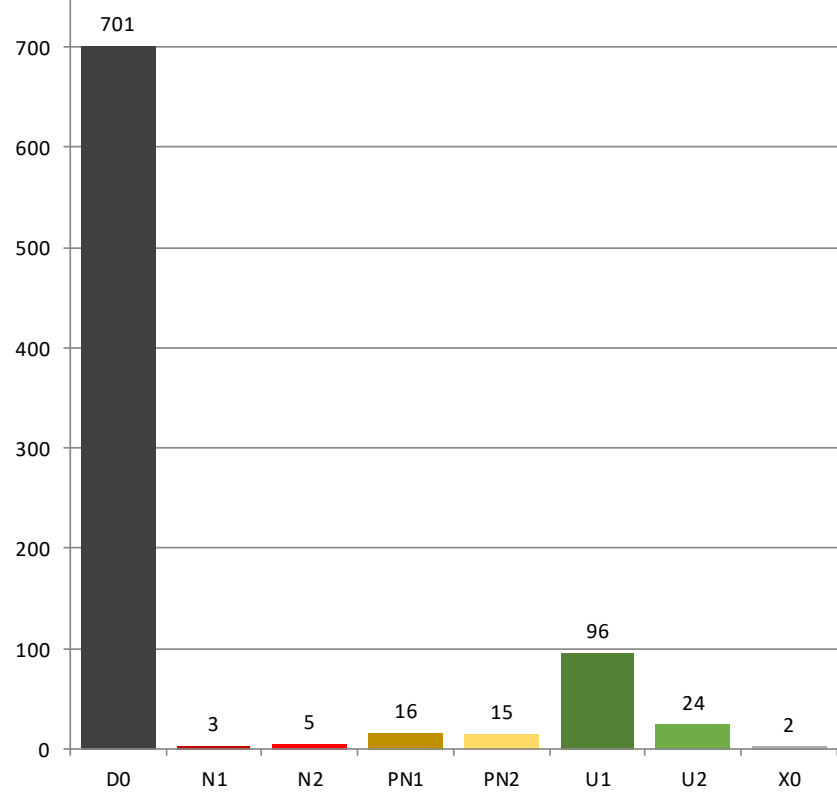
IZVOR: GIS BAZA NEOBRAĐENIH PODATAKA PRIJAVA POTRESA
 PRIKUPLJENIH POMOĆU APLIKACIJE ARCGIS SURVEY123
 UREDA ZA UPRAVLJANJE HITNIM SITUACIJAMA; 30.3.2020.

GRAD ZAGREB
 GRADSKI URED ZA STRATEGIJSKO PLANIRANJE I RAZVOJ GRADA
 travanj 2020.



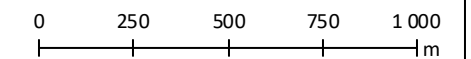
PROSTORNA ANALIZA
 PRIJAVE ŠTETA OD POTRESA U GORNJEM GRADU - MEDVEŠČAK

- ▲ D0 POČETAK UNOSA (ILI NEPREGLEDANO)
- N1 NEUPORABLJIVO ZBOG VANJSKIH UTJECAJA
- N2 NEUPORABLJIVO ZBOG OŠTEĆENJA
- PN1 PRIVR. NEUPORABLJIVO-POTR.DETALJ.PREGLED
- PN2 PRIVR. NEUPORABLJIVO-POTR.MJERE HITN.INTERV.
- U1 UPORABLJIVO BEZ OGRANIČENJA
- U2 UPORABLJIVO S PREPORUKOM O POSTUPANJU
- ◇ X0 POGREŠAN UNOS
- GRANICA MJESNOG ODBORA

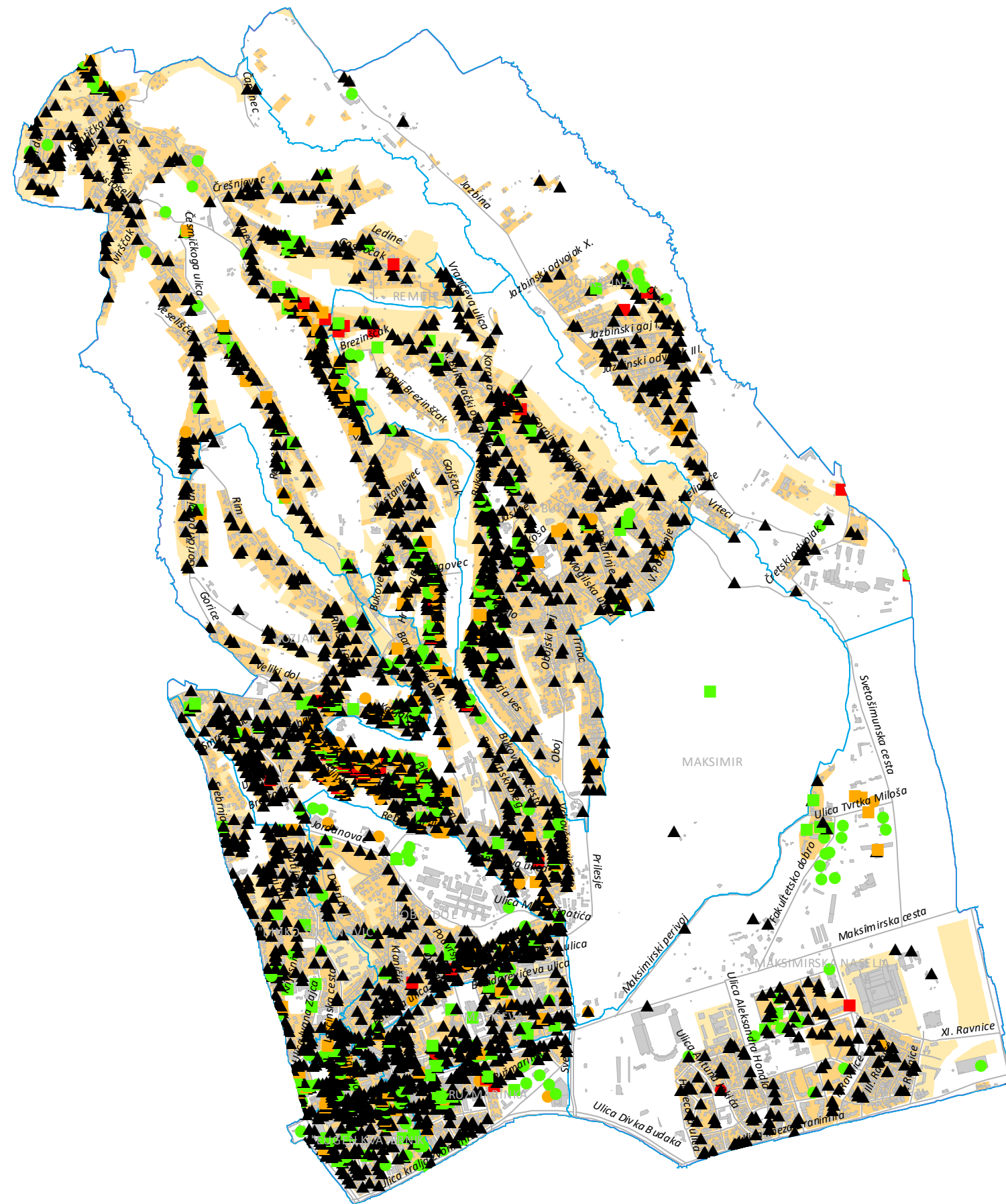
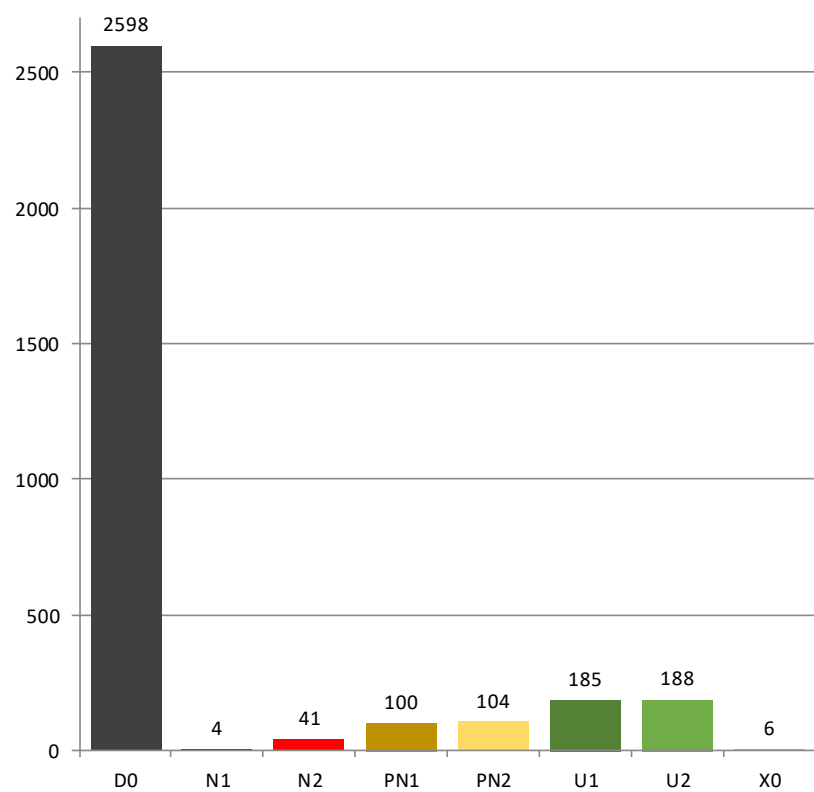


IZVOR: GIS BAZA NEOBRAĐENIH PODATAKA PRIJAVA POTRESA
 PRIKUPLJENIH POMOĆU APLIKACIJE ARCGIS SURVEY123
 UREDA ZA UPRAVLJANJE HITNIM SITUACIJAMA; 30.3.2020.

GRAD ZAGREB
 GRADSKI URED ZA STRATEGIJSKO PLANIRANJE I RAZVOJ GRADA
 travanj 2020.

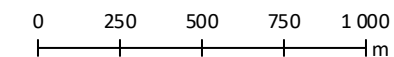


- ▲ D0 POČETAK UNOSA (ILI NEPREGLEDANO)
- N1 NEUPORABLJIVO ZBOG VANJSKIH UTJECAJA
- N2 NEUPORABLJIVO ZBOG OŠTEĆENJA
- PN1 PRIVR. NEUPORABLJIVO-POTR.DETALJ.PREGLED
- PN2 PRIVR. NEUPORABLJIVO-POTR.MJERE HITN.INTERV.
- U1 UPORABLJIVO BEZ OGRANIČENJA
- U2 UPORABLJIVO S PREPORUKOM O POSTUPANJU
- ◇ XO POGREŠAN UNOS
- GRANICA MJESNOG ODBORA



IZVOR: GIS BAZA NEOBRAĐENIH PODATAKA PRIJAVA POTRESA
 PRIKUPLJENIH POMOĆU APLIKACIJE ARCGIS SURVEY123
 UREDA ZA UPRAVLJANJE HITNIM SITUACIJAMA; 30.3.2020.

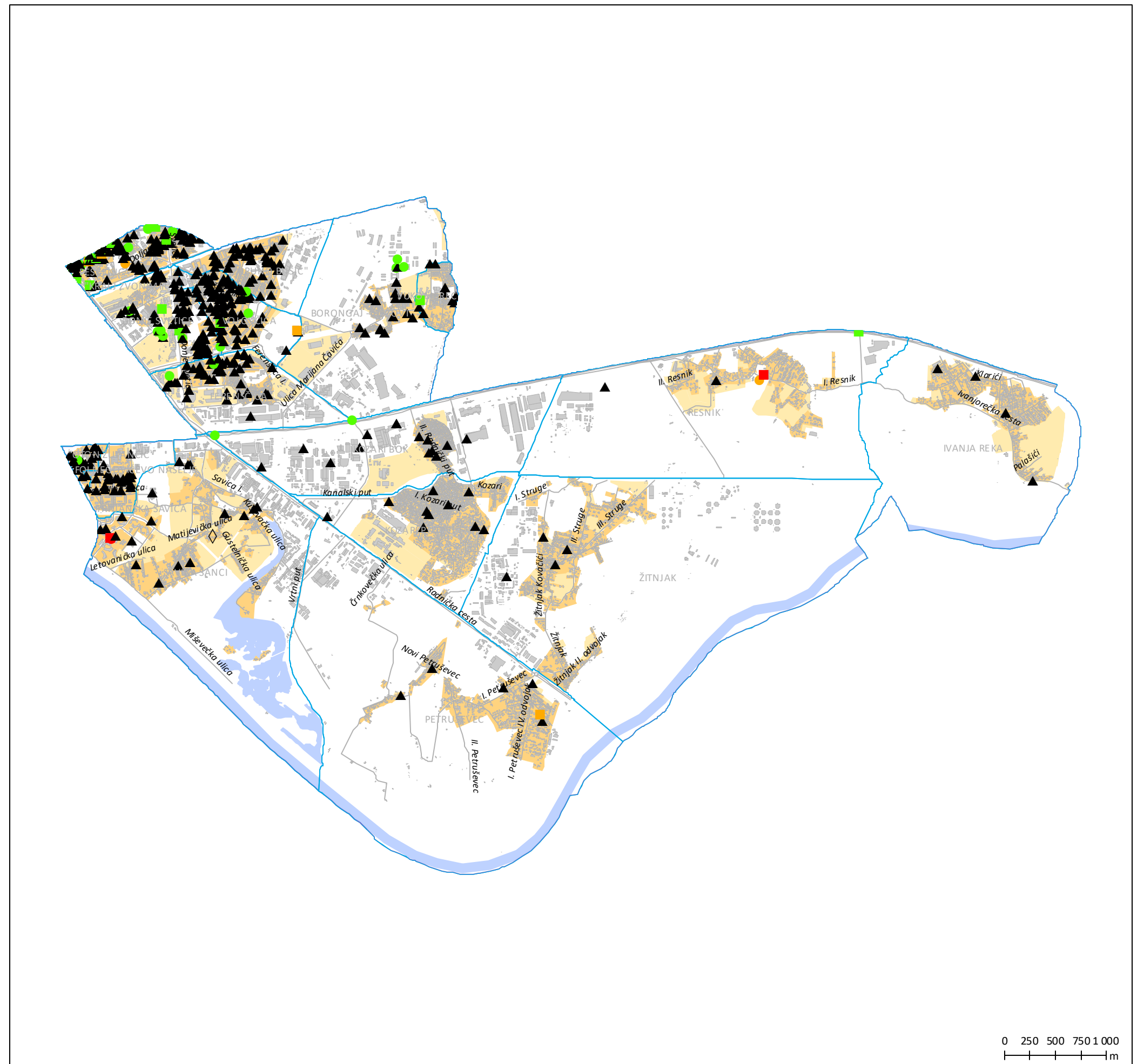
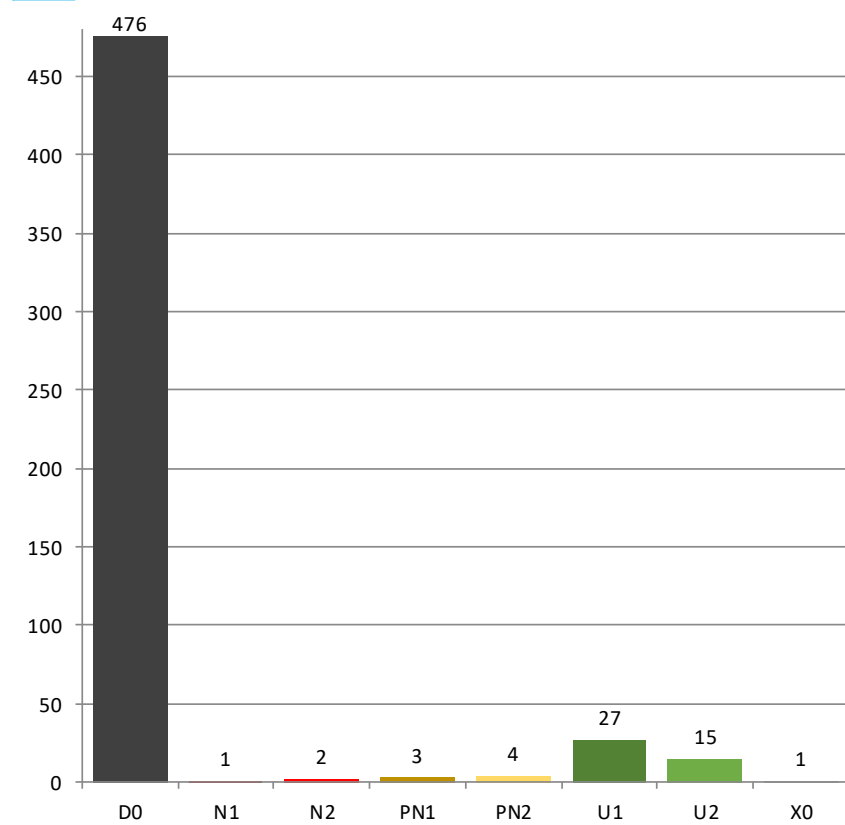
GRAD ZAGREB
 GRADSKI URED ZA STRATEGIJSKO PLANIRANJE I RAZVOJ GRADA
 travanj 2020.



PROSTORNA ANALIZA
 PRIJAVE ŠTETA OD POTRESA U MAKSIMIRU

- ▲ D0 POČETAK UNOSA (ILI NEPREGLEDANO)
- N1 NEUPORABLJIVO ZBOG VANJSKIH UTJECAJA
- N2 NEUPORABLJIVO ZBOG OŠTEĆENJA
- PN1 PRIVR. NEUPORABLJIVO-POTR.DETALJ.PREGLED
- PN2 PRIVR. NEUPORABLJIVO-POTR.MJERE HITN.INTERV.
- U1 UPORABLJIVO BEZ OGRANIČENJA
- U2 UPORABLJIVO S PREPORUKOM O POSTUPANJU
- ◇ X0 POGREŠAN UNOS

□ GRANICA MJESNOG ODBORA



IZVOR: GIS BAZA NEOBRAĐENIH PODATAKA PRIJAVA POTRESA
 PRIKUPLJENIH POMOĆU APLIKACIJE ARCGIS SURVEY123
 UREDA ZA UPRAVLJANJE HITNIM SITUACIJAMA; 30.3.2020.

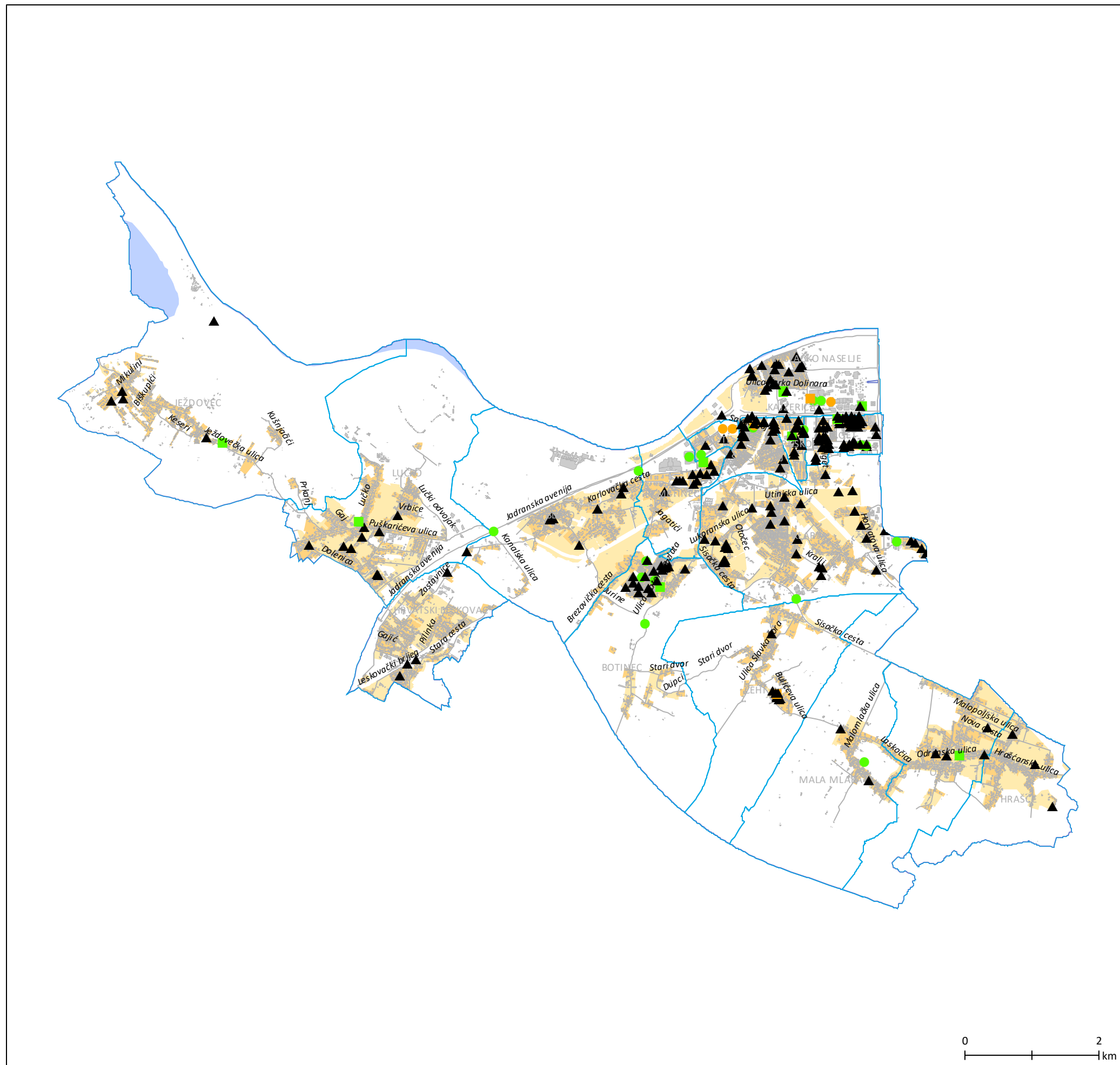
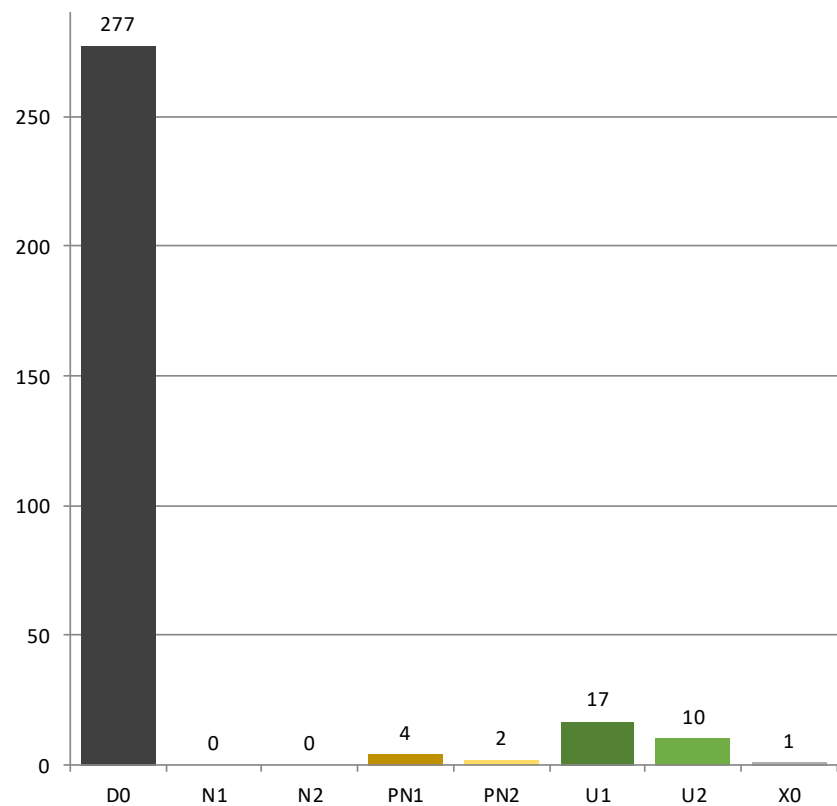
GRAD ZAGREB
 GRADSKI URED ZA STRATEGIJSKO PLANIRANJE I RAZVOJ GRADA
 travanj 2020.

0 250 500 750 1000
 m

PROSTORNA ANALIZA
 PRIJAVE ŠTETA OD POTRESA U PEŠČENICI - ŽITNJAK

- ▲ D0 POČETAK UNOSA (ILI NEPREGLEDANO)
- N1 NEUPORABLJIVO ZBOG VANJSKIH UTJECAJA
- N2 NEUPORABLJIVO ZBOG OŠTEĆENJA
- PN1 PRIVR. NEUPORABLJIVO-POTR.DETALJ.PREGLED
- PN2 PRIVR. NEUPORABLJIVO-POTR.MJERE HITN.INTERV.
- U1 UPORABLJIVO BEZ OGRANIČENJA
- U2 UPORABLJIVO S PREPORUKOM O POSTUPANJU
- ◇ X0 POGREŠAN UNOS

□ GRANICA MJESNOG ODBORA



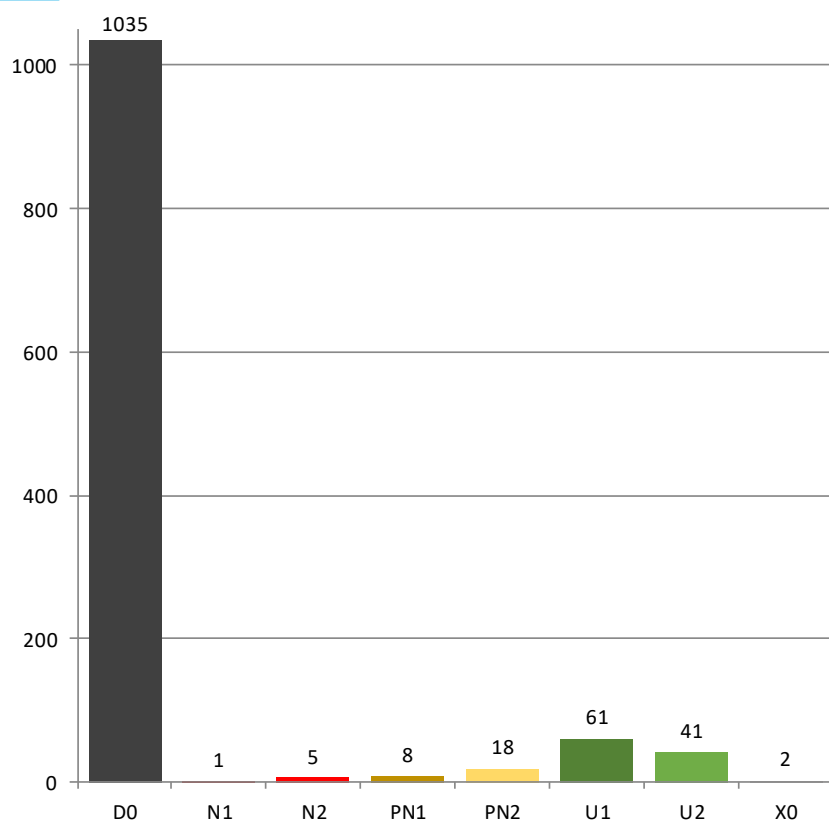
IZVOR: GIS BAZA NEOBRAĐENIH PODATAKA PRIJAVA POTRESA
 PRIKUPLJENIH POMOĆU APLIKACIJE ARCGIS SURVEY123
 UREDA ZA UPRAVLJANJE HITNIM SITUACIJAMA; 30.3.2020.

GRAD ZAGREB
 GRADSKI URED ZA STRATEGIJSKO PLANIRANJE I RAZVOJ GRADA
 travanj 2020.

PROSTORNA ANALIZA
 PRIJAVE ŠTETA OD POTRESA U NOVOM ZAGREBU - ZAPAD

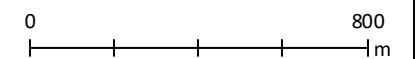
- ▲ D0 POČETAK UNOSA (ILI NEPREGLEDANO)
- N1 NEUPORABLJIVO ZBOG VANJSKIH UTJECAJA
- N2 NEUPORABLJIVO ZBOG OŠTEĆENJA
- PN1 PRIVR. NEUPORABLJIVO-POTR.DETALJ.PREGLED
- PN2 PRIVR. NEUPORABLJIVO-POTR.MJERE HITN.INTERV.
- U1 UPORABLJIVO BEZ OGRANIČENJA
- U2 UPORABLJIVO S PREPORUKOM O POSTUPANJU
- ◇ X0 POGREŠAN UNOS

□ GRANICA MJESNOG ODBORA



IZVOR: GIS BAZA NEOBRAĐENIH PODATAKA PRIJAVA POTRESA
 PRIKUPLJENIH POMOĆU APLIKACIJE ARCGIS SURVEY123
 UREDA ZA UPRAVLJANJE HITNIM SITUACIJAMA; 30.3.2020.

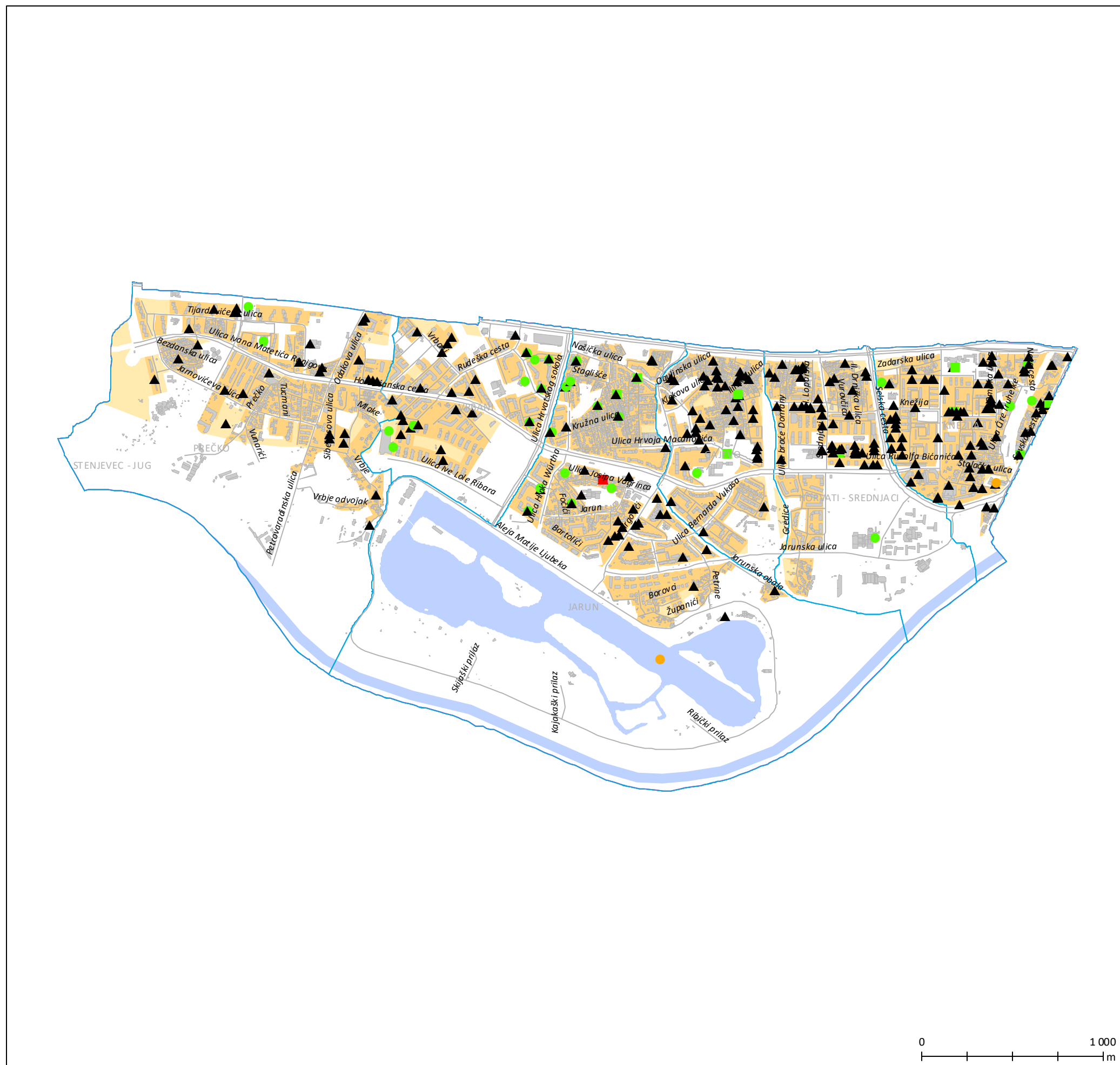
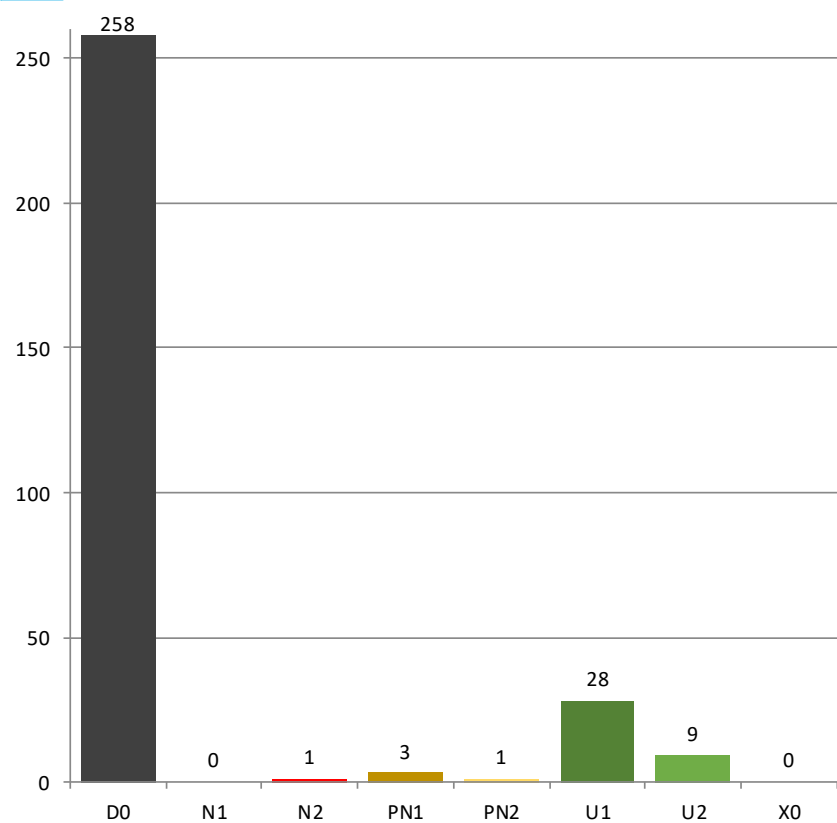
GRAD ZAGREB
 GRADSKI URED ZA STRATEGIJSKO PLANIRANJE I RAZVOJ GRADA
 travanj 2020.



PROSTORNA ANALIZA
 PRIJAVE ŠTETA OD POTRESA U TREŠNJEVKI - SJEVER

- ▲ D0 POČETAK UNOSA (ILI NEPREGLEDANO)
- N1 NEUPORABLJIVO ZBOG VANJSKIH UTJECAJA
- N2 NEUPORABLJIVO ZBOG OŠTEĆENJA
- PN1 PRIVR. NEUPORABLJIVO-POTR.DETALJ.PREGLED
- PN2 PRIVR. NEUPORABLJIVO-POTR.MJERE HITN.INTERV.
- U1 UPORABLJIVO BEZ OGRANIČENJA
- U2 UPORABLJIVO S PREPORUKOM O POSTUPANJU
- ◇ X0 POGREŠAN UNOS

□ GRANICA MJESNOG ODBORA

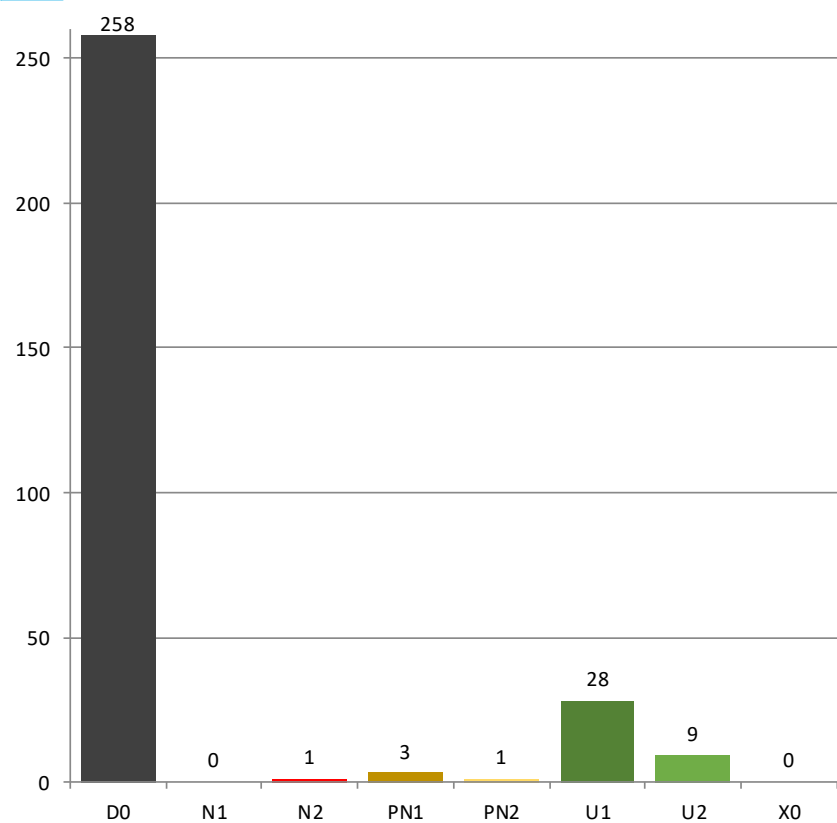


IZVOR: GIS BAZA NEOBRAĐENIH PODATAKA PRIJAVA POTRESA
 PRIKUPLJENIH POMOĆU APLIKACIJE ARCGIS SURVEY123
 UREDA ZA UPRAVLJANJE HITNIM SITUACIJAMA; 30.3.2020.

GRAD ZAGREB
 GRADSKI URED ZA STRATEGIJSKO PLANIRANJE I RAZVOJ GRADA
 travanj 2020.

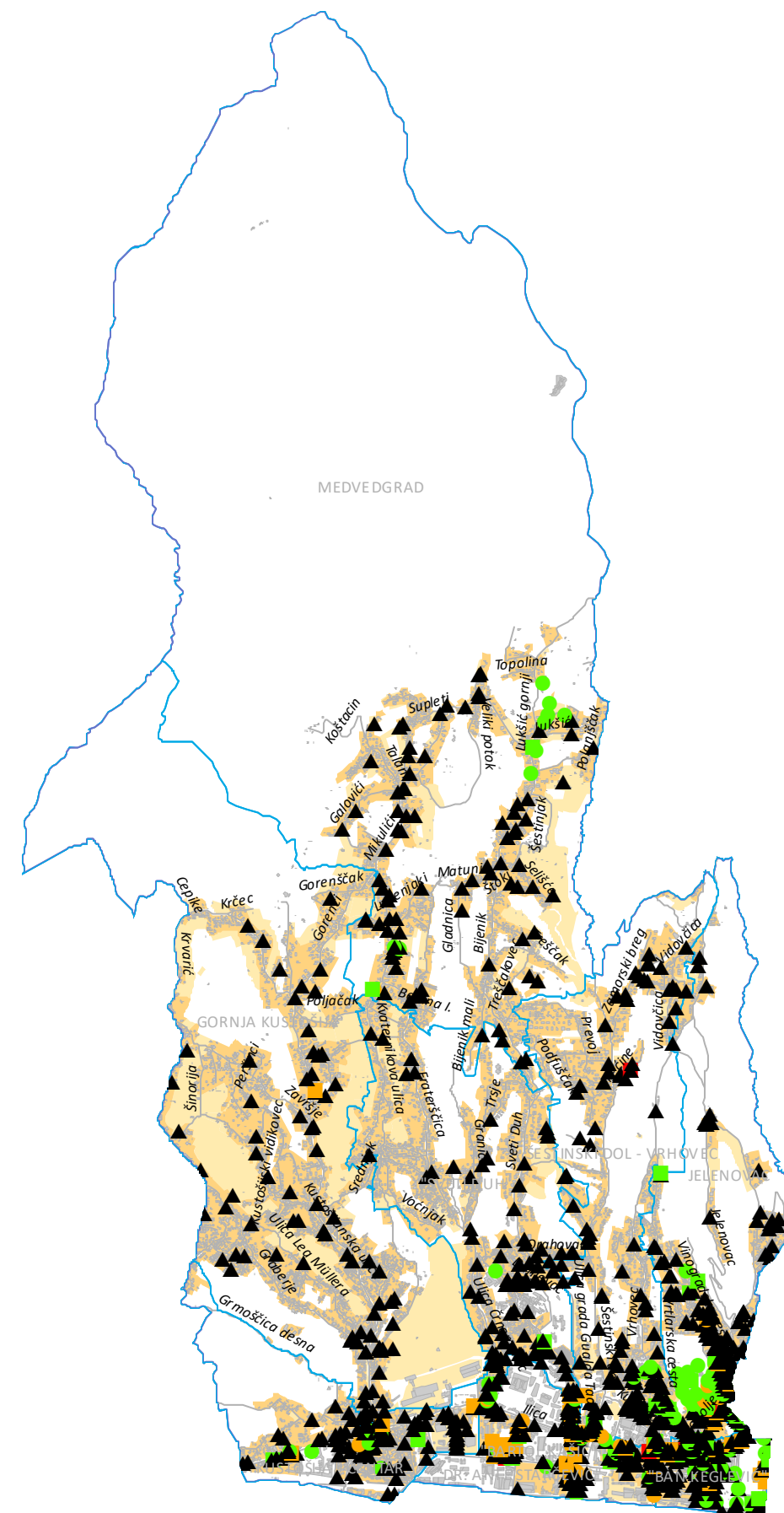
PROSTORNA ANALIZA
 PRIJAVE ŠTETA OD POTRESA U TREŠNJEVKI - JUG

- ▲ D0 POČETAK UNOSA (ILI NEPREGLEDANO)
- N1 NEUPORABLJIVO ZBOG VANJSKIH UTJECAJA
- N2 NEUPORABLJIVO ZBOG OŠTEĆENJA
- PN1 PRIVR. NEUPORABLJIVO-POTR.DETALJ.PREGLED
- PN2 PRIVR. NEUPORABLJIVO-POTR.MJERE HITN.INTERV.
- U1 UPORABLJIVO BEZ OGRANIČENJA
- U2 UPORABLJIVO S PREPORUKOM O POSTUPANJU
- ◇ X0 POGREŠAN UNOS
- GRANICA MJESNOG ODBORA



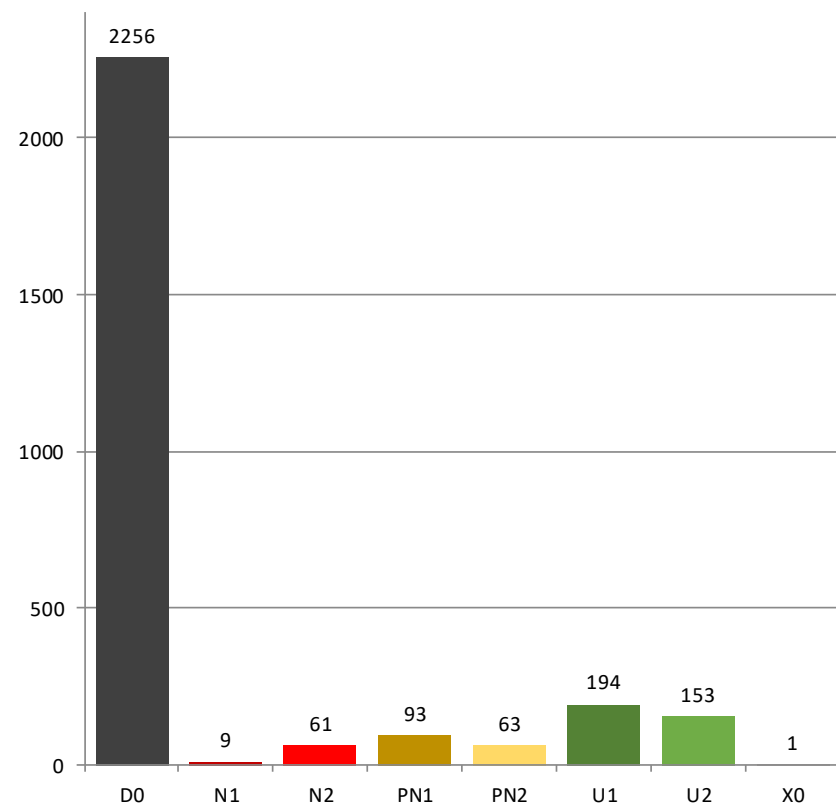
IZVOR: GIS BAZA NEOBRAĐENIH PODATAKA PRIJAVA POTRESA
 PRIKUPLJENIH POMOĆU APLIKACIJE ARCGIS SURVEY123
 UREDA ZA UPRAVLJANJE HITNIM SITUACIJAMA; 30.3.2020.

GRAD ZAGREB
 GRADSKI URED ZA STRATEGIJSKO PLANIRANJE I RAZVOJ GRADA
 travanj 2020.



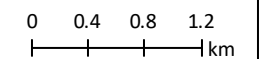
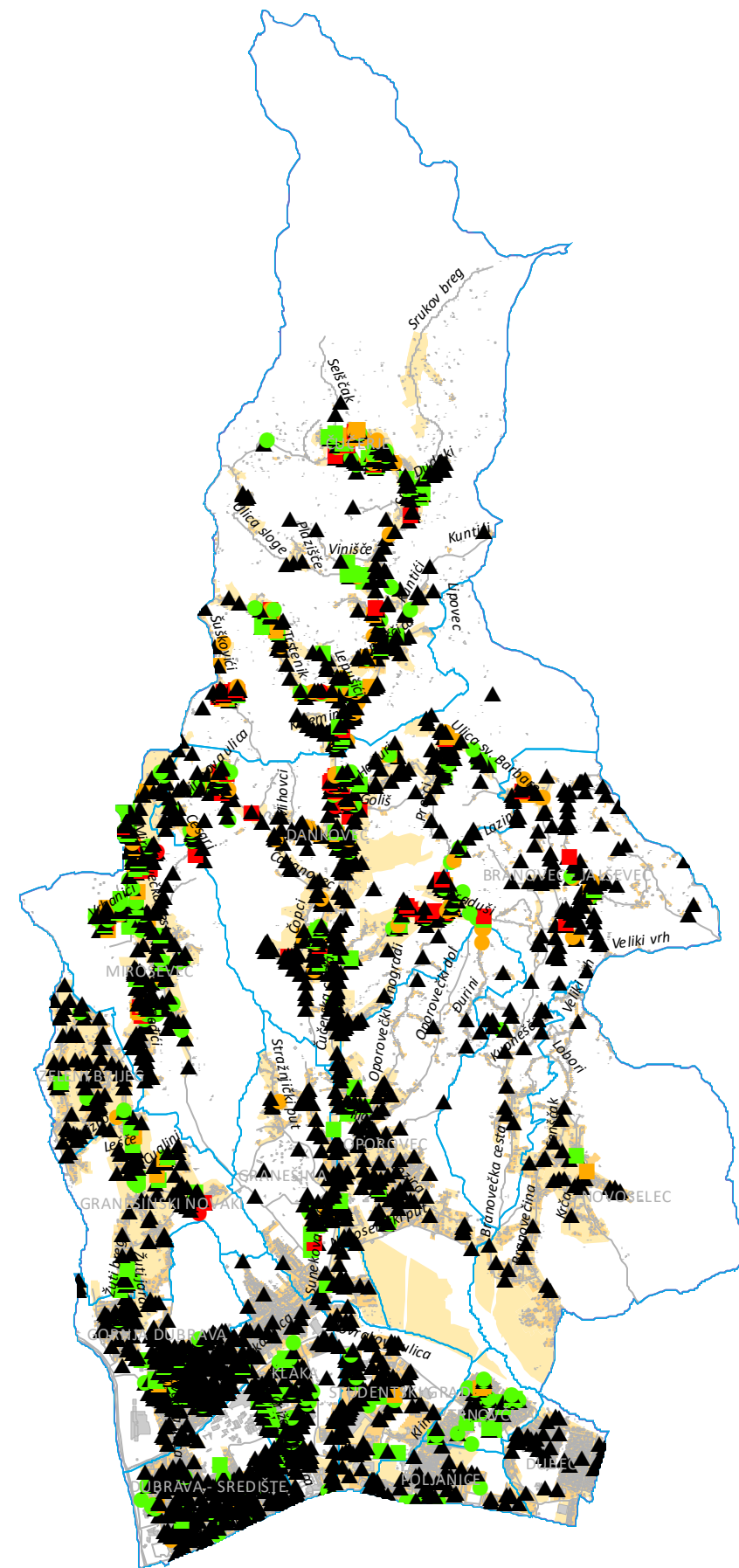
PROSTORNA ANALIZA
 PRIJAVE ŠTETA OD POTRESA U ČRNOMERCU

- ▲ D0 POČETAK UNOSA (ILI NEPREGLEDANO)
- N1 NEUPORABLJIVO ZBOG VANJSKIH UTJECAJA
- N2 NEUPORABLJIVO ZBOG OŠTEĆENJA
- PN1 PRIVR. NEUPORABLJIVO-POTR.DETALJ.PREGLED
- PN2 PRIVR. NEUPORABLJIVO-POTR.MJERE HITN.INTERV.
- U1 UPORABLJIVO BEZ OGRANIČENJA
- U2 UPORABLJIVO S PREPORUKOM O POSTUPANJU
- ◇ X0 POGREŠAN UNOS
- GRANICA MJESNOG ODBORA

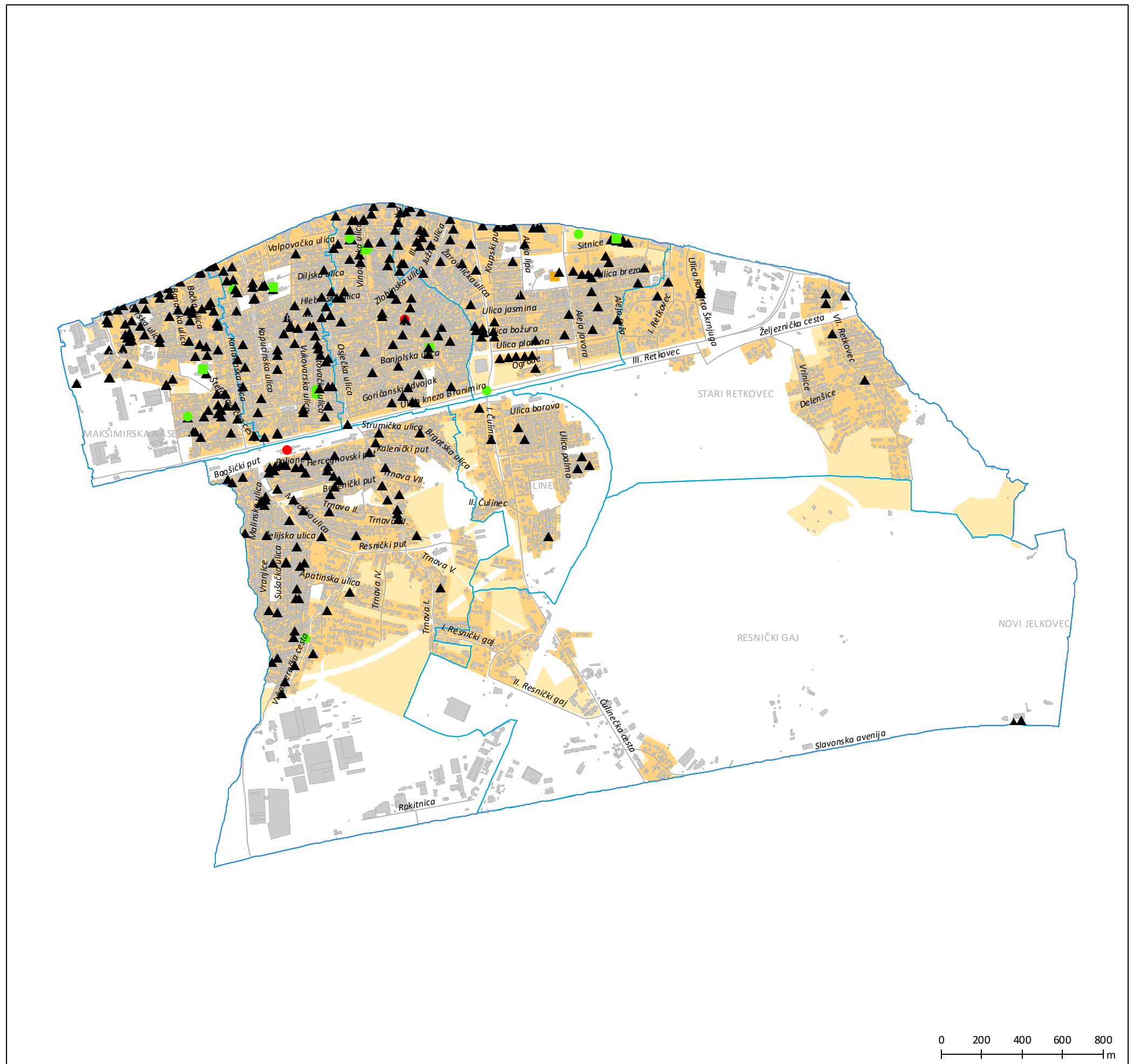
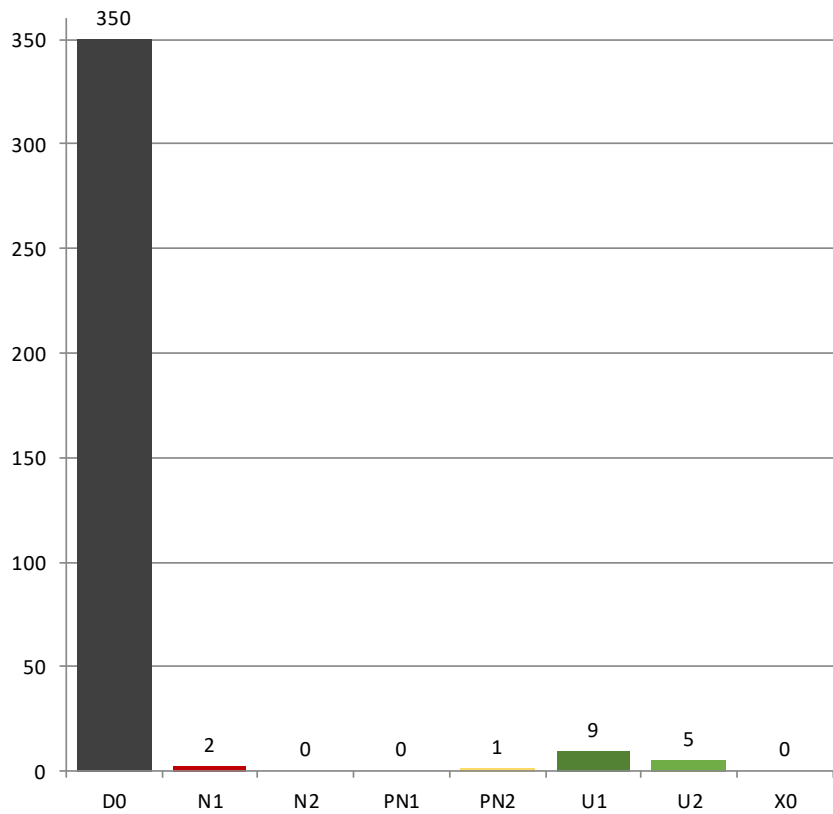


IZVOR: GIS BAZA NEOBRAĐENIH PODATAKA PRIJAVA POTRESA
 PRIKUPLJENIH POMOĆU APLIKACIJE ARCGIS SURVEY123
 UREDA ZA UPRAVLJANJE HITNIM SITUACIJAMA; 30.3.2020.

GRAD ZAGREB
 GRADSKI URED ZA STRATEGIJSKO PLANIRANJE I RAZVOJ GRADA
 travanj 2020.



- ▲ D0 POČETAK UNOSA (ILI NEPREGLEDANO)
- N1 NEUPORABLJIVO ZBOG VANJSKIH UTJECAJA
- N2 NEUPORABLJIVO ZBOG OŠTEĆENJA
- PN1 PRIVR. NEUPORABLJIVO-POTR.DETALJ.PREGLED
- PN2 PRIVR. NEUPORABLJIVO-POTR.MJERE HITN.INTERV.
- U1 UPORABLJIVO BEZ OGRANIČENJA
- U2 UPORABLJIVO S PREPORUKOM O POSTUPANJU
- ◇ XO POGREŠAN UNOS
- GRANICA MJESNOG ODBORA

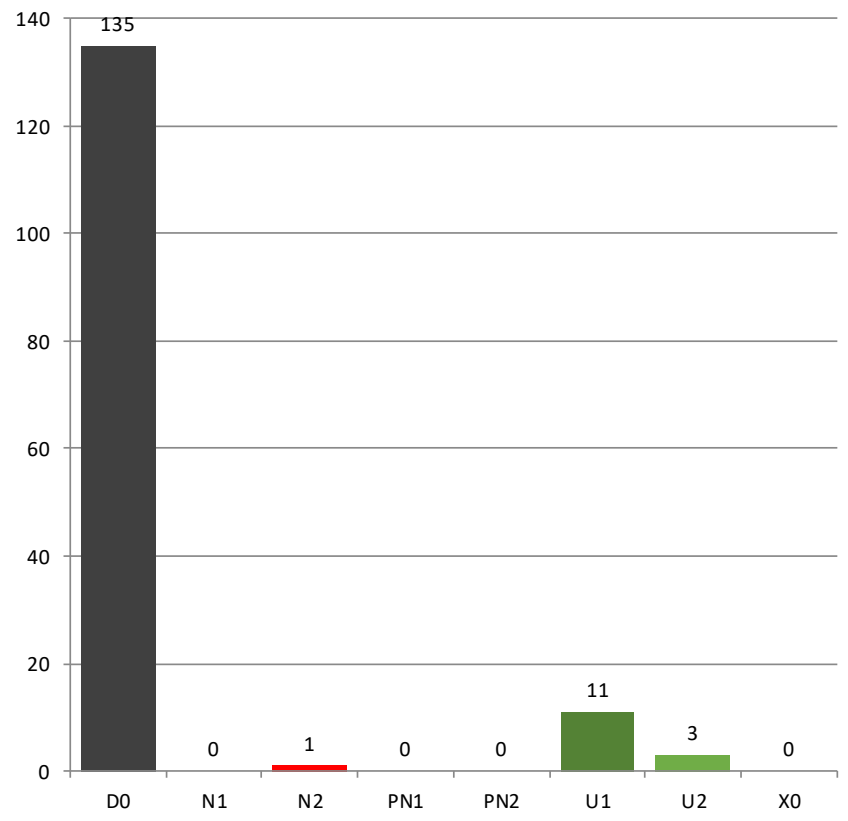


IZVOR: GIS BAZA NEOBRAĐENIH PODATAKA PRIJAVA POTRESA
 PRIKUPLJENIH POMOĆU APLIKACIJE ARCGIS SURVEY123
 UREDA ZA UPRAVLJANJE HITNIM SITUACIJAMA; 30.3.2020.

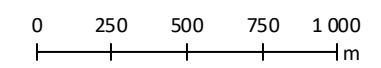
GRAD ZAGREB
 GRADSKI URED ZA STRATEGIJSKO PLANIRANJE I RAZVOJ GRADA
 travanj 2020.

PROSTORNA ANALIZA
 PRIJAVE ŠTETA OD POTRESA U DONJOJ DUBRAVI

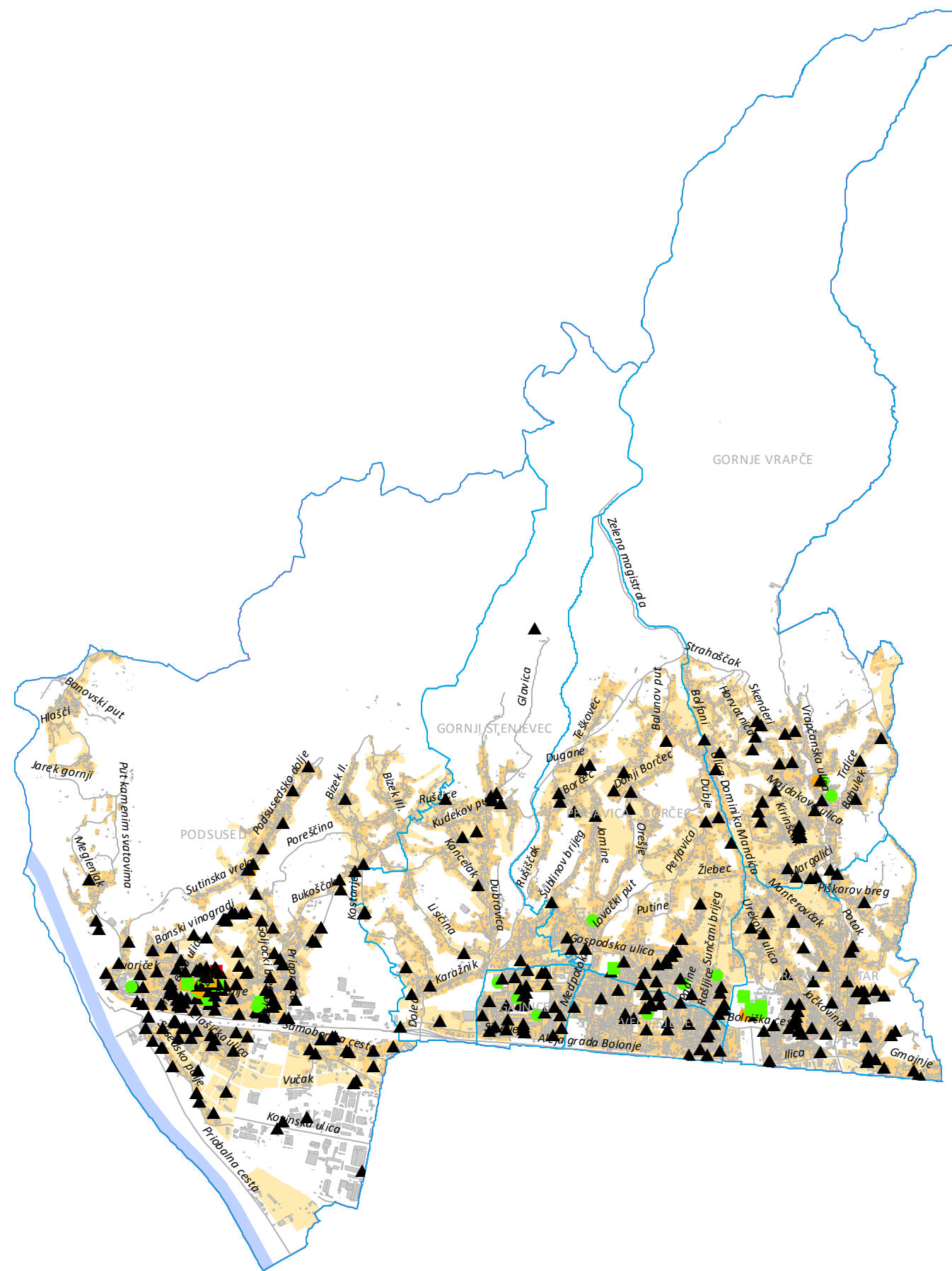
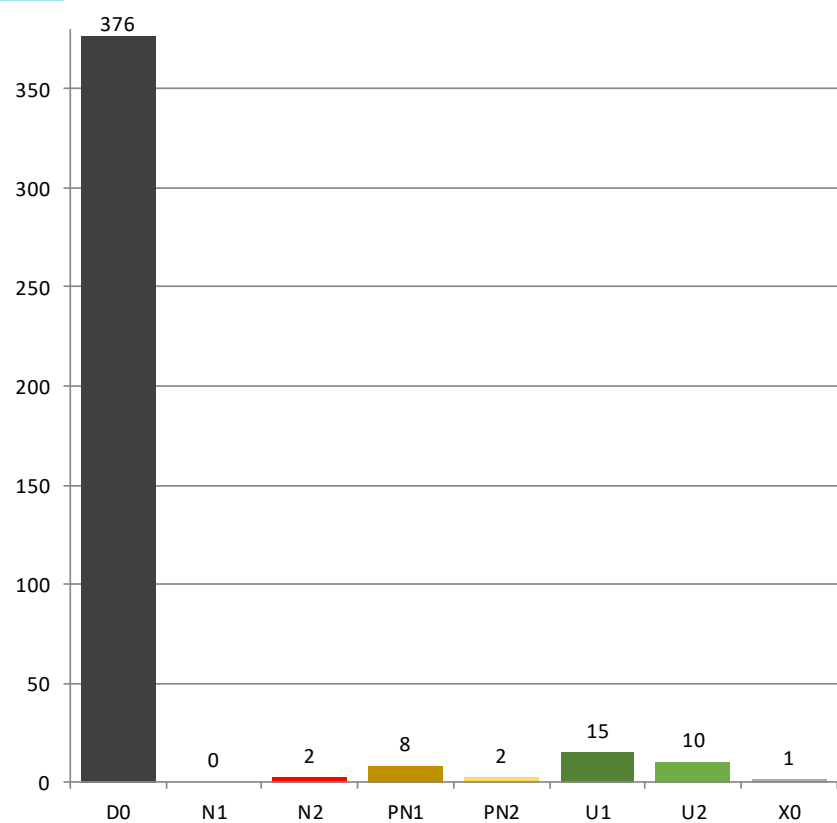
- ▲ D0 POČETAK UNOSA (ILI NEPREGLEDANO)
- N1 NEUPORABLJIVO ZBOG VANJSKIH UTJECAJA
- N2 NEUPORABLJIVO ZBOG OŠTEĆENJA
- PN1 PRIVR. NEUPORABLJIVO-POTR.DETALJ.PREGLED
- PN 2 PRIVR. NEUPORABLJIVO-POTR.MJERE HITN.INTERV.
- U1UPORABLJIVO BEZ OGRANIČENJA
- U2 UPORABLJIVO S PREPORUKOM O POSTUPANJU
- ◇ X0 POGREŠAN UNOS
- GRANICA MJESNOG ODBORA



IZVOR: GIS BAZA NEOBRAĐENIH PODATAKA PRIJAVA POTRESA
 PRIKUPLJENIH POMOĆU APLIKACIJE ARCGIS SURVEY123
 UREDA ZA UPRAVLJANJE HITNIM SITUACIJAMA; 30.3.2020.

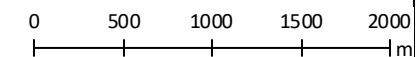


- ▲ D0 POČETAK UNOSA (ILI NEPREGLEDANO)
- N1 NEUPORABLJIVO ZBOG VANJSKIH UTJECAJA
- N2 NEUPORABLJIVO ZBOG OŠTEĆENJA
- PN1 PRIVR. NEUPORABLJIVO-POTR.DETALJ.PREGLED
- PN2 PRIVR. NEUPORABLJIVO-POTR.MJERE HITN.INTERV.
- U1 UPORABLJIVO BEZ OGRANIČENJA
- U2 UPORABLJIVO S PREPORUKOM O POSTUPANJU
- ◇ X0 POGREŠAN UNOS
- GRANICA MJESNOG ODBORA



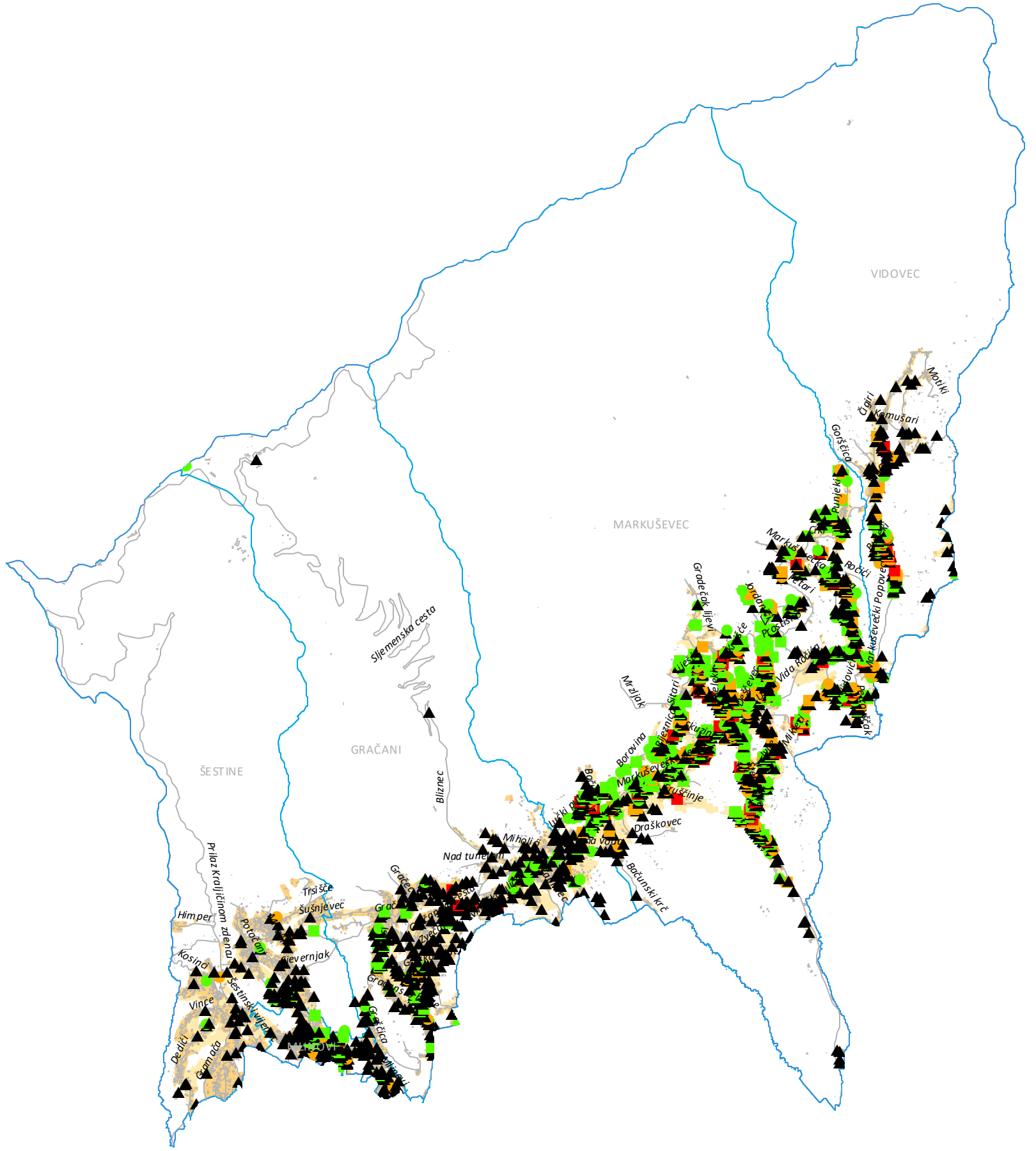
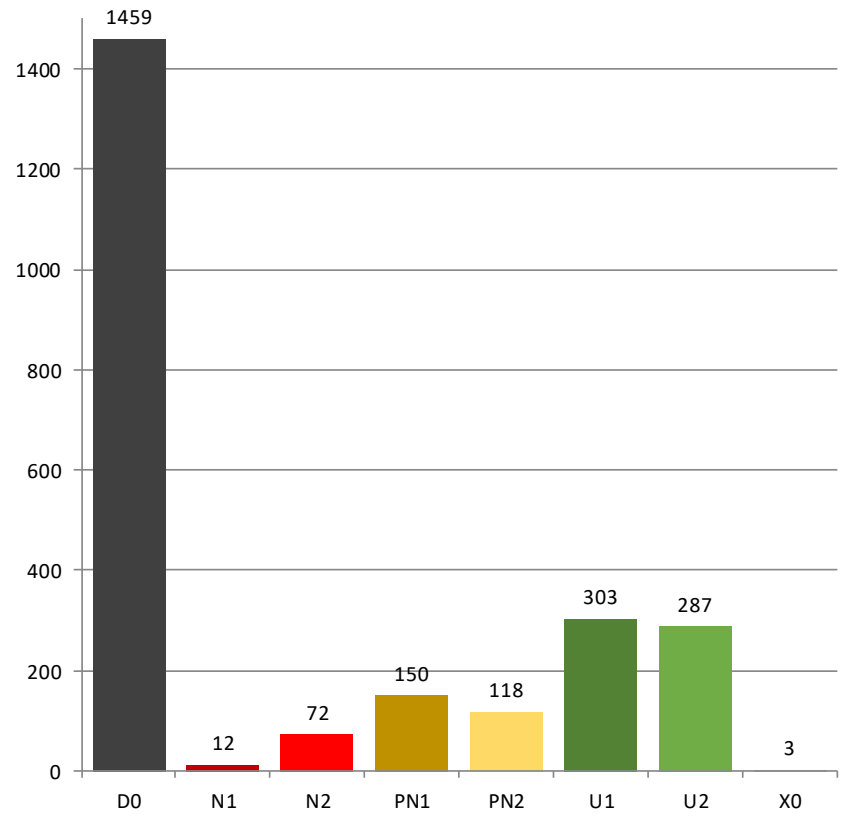
IZVOR: GIS BAZA NEOBRAĐENIH PODATAKA PRIJAVA POTRESA
 PRIKUPLJENIH POMOĆU APLIKACIJE ARCGIS SURVEY123
 UREDA ZA UPRAVLJANJE HITNIM SITUACIJAMA; 30.3.2020.

GRAD ZAGREB
 GRADSKI URED ZA STRATEGIJSKO PLANIRANJE I RAZVOJ GRADA
 travanj 2020.



PROSTORNA ANALIZA
 PRIJAVE ŠTETA OD POTRESA U PODSUSEDU - VRAPČE

- ▲ D0 POČETAK UNOSA (ILI NEPREGLEDANO)
- N1 NEUPORABLJIVO ZBOG VANJSKIH UTJECAJA
- N2 NEUPORABLJIVO ZBOG OŠTEĆENJA
- PN1 PRIVR. NEUPORABLJIVO-POTR.DETALJ.PREGLED
- PN2 PRIVR. NEUPORABLJIVO-POTR.MJERE HITN.INTERV.
- U1 UPORABLJIVO BEZ OGRANIČENJA
- U2 UPORABLJIVO S PREPORUKOM O POSTUPANJU
- ◇ X0 POGREŠAN UNOS
- GRANICA MJESNOG ODBORA

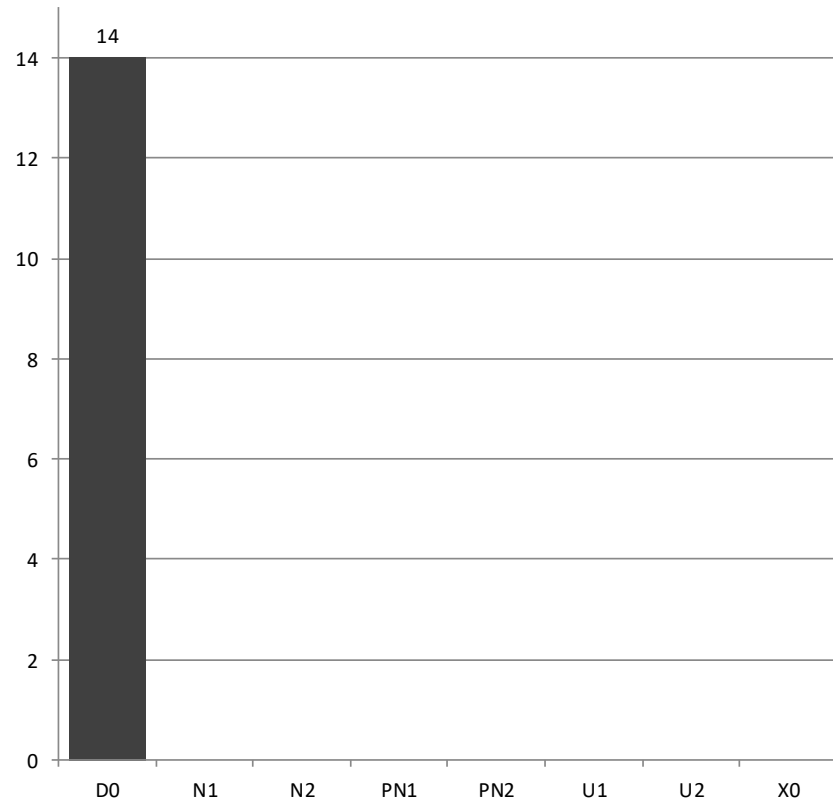


IZVOR: GIS BAZA NEOBRAĐENIH PODATAKA PRIJAVA POTRESA
 PRIKUPLJENIH POMOĆU APLIKACIJE ARCGIS SURVEY123
 UREDA ZA UPRAVLJANJE HITNIM SITUACIJAMA; 30.3.2020.

GRAD ZAGREB
 GRADSKI URED ZA STRATEGIJSKO PLANIRANJE I RAZVOJ GRADA
 travanj 2020.

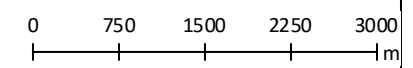
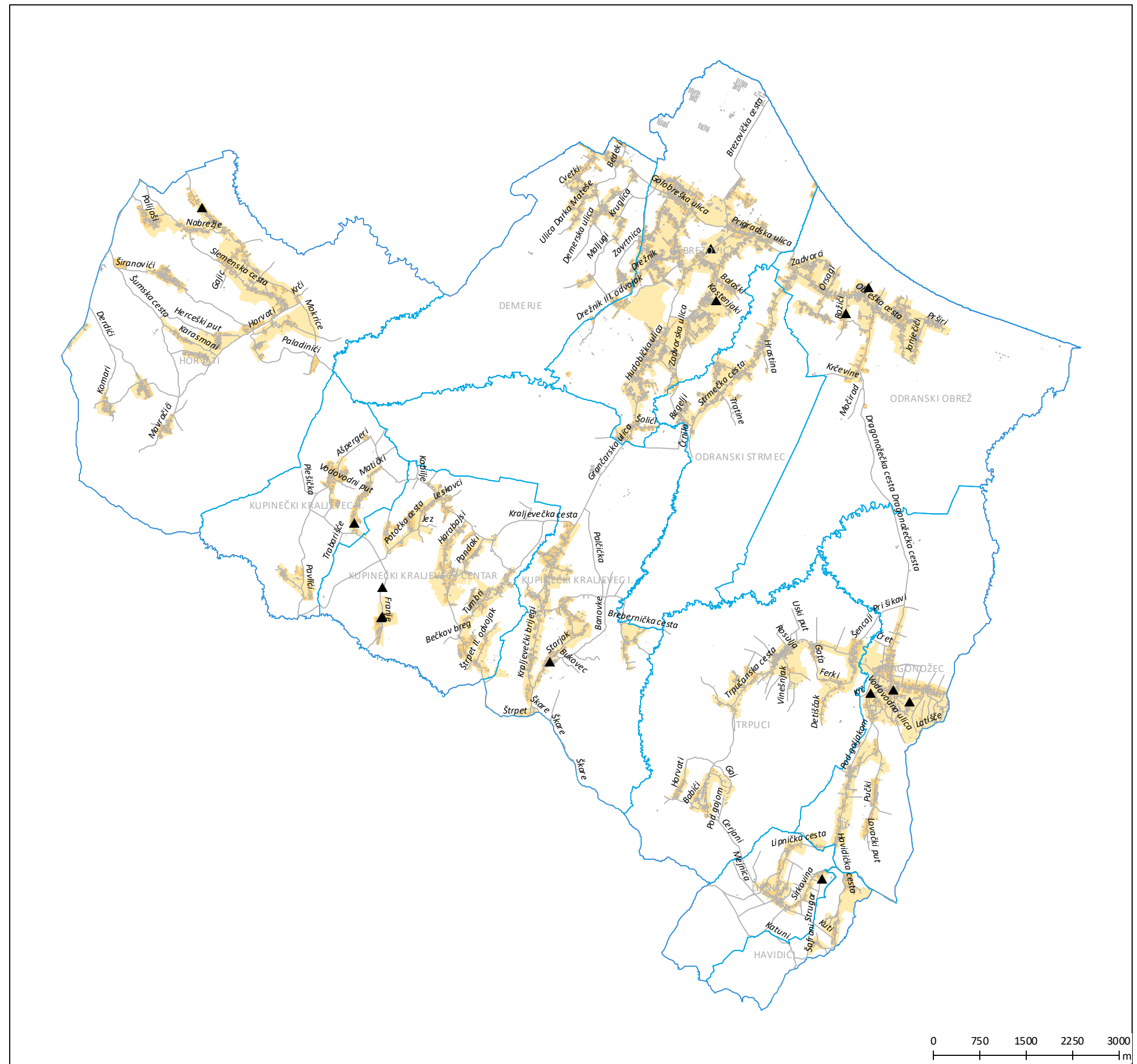
PROSTORNA ANALIZA
 PRIJAVE ŠTETA OD POTRESA U PODSLJEMENU

- ▲ D0 POČETAK UNOSA (ILI NEPREGLEDANO)
- N1 NEUPORABLJIVO ZBOG VANJSKIH UTJECAJA
- N2 NEUPORABLJIVO ZBOG OŠTEĆENJA
- PN1 PRIVR. NEUPORABLJIVO-POTR.DETALJ.PREGLED
- PN2 PRIVR. NEUPORABLJIVO-POTR.MJERE HITN.INTERV.
- U1 UPORABLJIVO BEZ OGRANIČENJA
- U2 UPORABLJIVO S PREPORUKOM O POSTUPANJU
- ◇ X0 POGREŠAN UNOS
- GRANICA MJESNOG ODBORA



IZVOR: GIS BAZA NEOBRAĐENIH PODATAKA PRIJAVA POTRESA
 PRIKUPLJENIH POMOĆU APLIKACIJE ARCGIS SURVEY123
 UREDA ZA UPRAVLJANJE HITNIM SITUACIJAMA; 30.3.2020.

GRAD ZAGREB
 GRADSKI URED ZA STRATEGIJSKO PLANIRANJE I RAZVOJ GRADA
 travanj 2020.



**PROSTORNA ANALIZA
 PRIJAVE ŠTETA OD POTRESA U BREZOVICI**