




Pregled uporabljivosti zgrada nakon potresa 8875

stanje u četvrtak 9.4.2020. u 14:34 sati

Pregledna karta svaki dan se mijenja jer su volonteri na terenu i daju ocjenu Uporabljivosti objekata za koje su zaprimljene prijave.

BROJ PRIJAVA	26.655
PROCJENA BROJA ZGRADA S PRIJAVOM	16.632
PROCJENA OKVIRNE TLOCRTNE POVRŠINE ZGRADA S PRIJAVOM	4.194.982 m ²

	Neuporabljivo	587
	Privremeno neuporabljivo	2534
	Uporabljivo	5754
UKUPNO		8875

Puno je duplih prijava za istu lokaciju, što otežava rad s podacima i Odjel za prostorne informacije i istraživanja radi na čišćenju baze podataka kako bi nakon zatvaranja prijava imali točan broj prijava na točnim adresama, taj posao će trajati neko vrijeme, ali smatramo da je to prioritet.

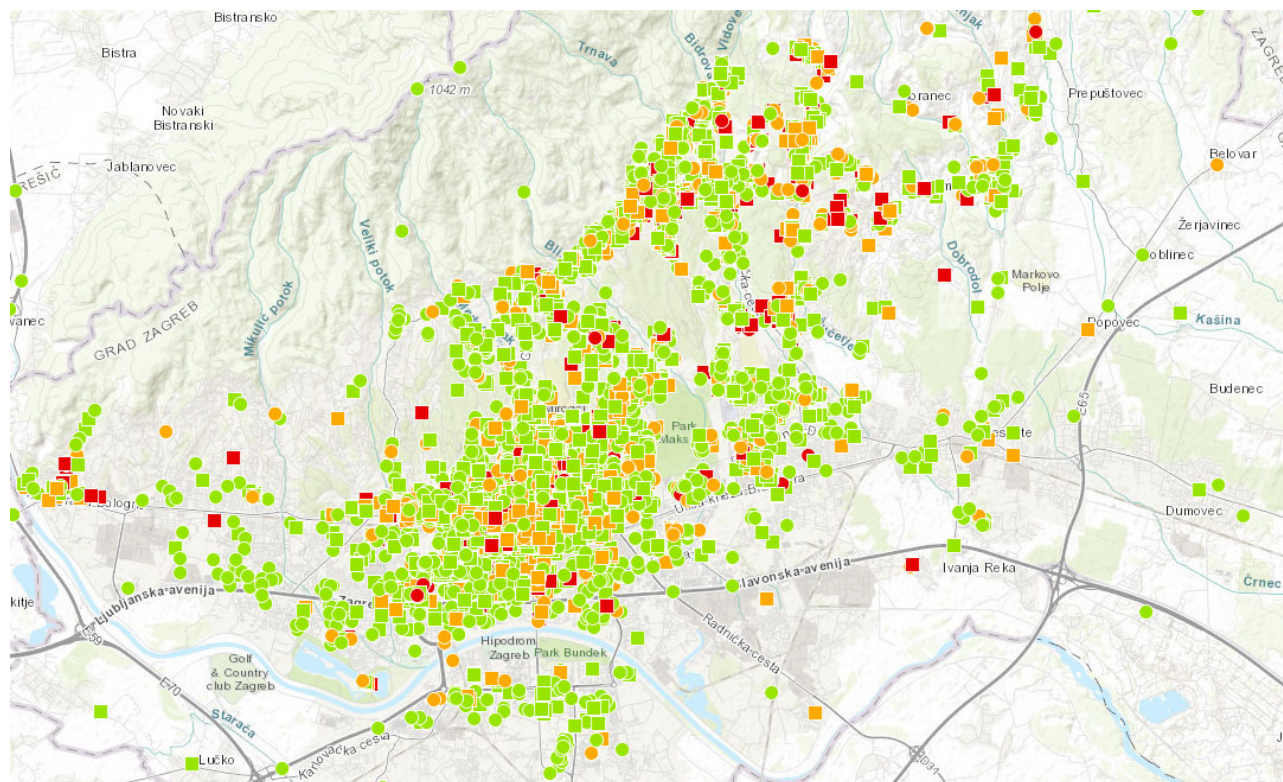
Na taj način olakšava se rad na terenu volonterima jer ne gube vrijeme na obradu lokacija koje su već obišli, a ujedno se radi pročišćena baza s kojom se mogu raditi analize, obračuni i ostalo prema potrebi.

IZVOR:

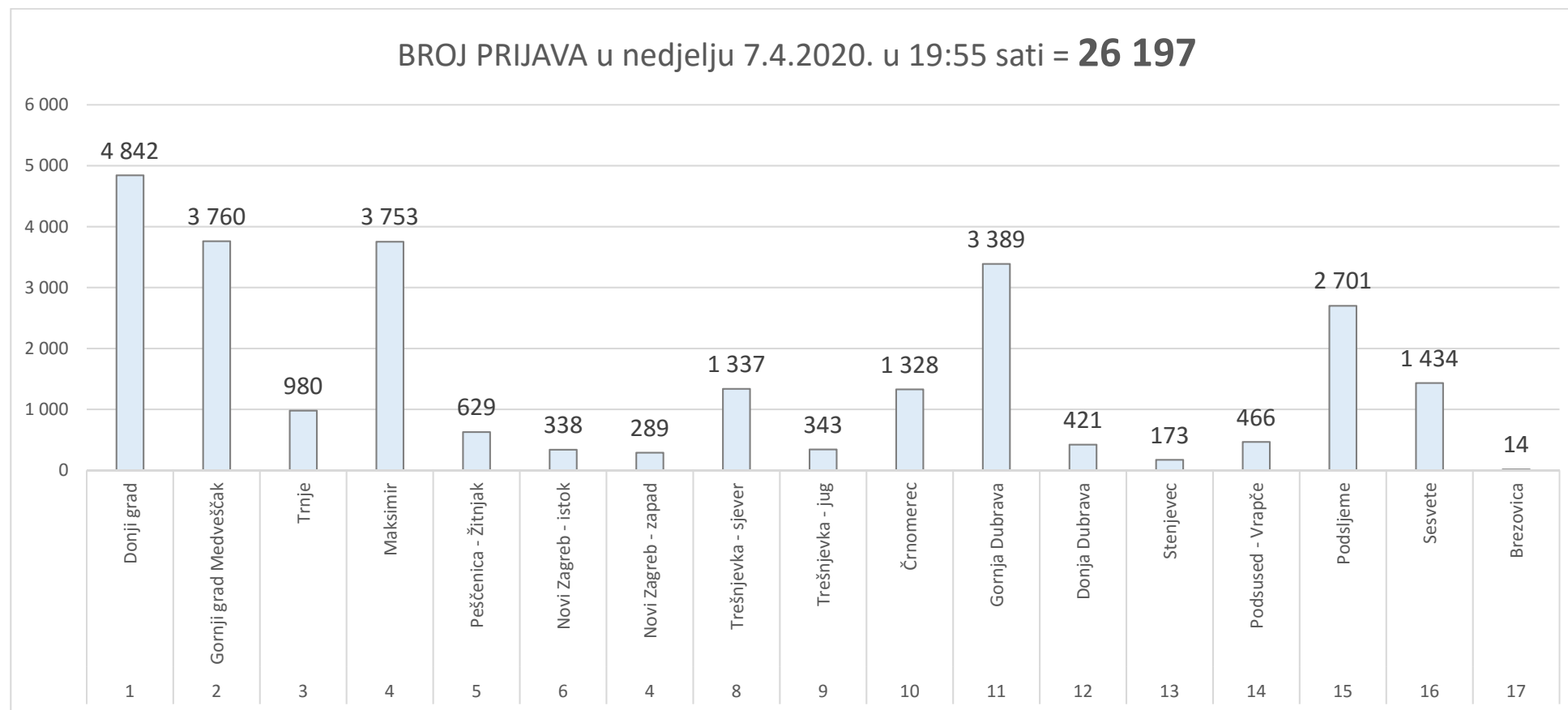
GIS baza FL Potres Zagreb 2020 5.4.2020. 19:55 (UHS, GDI)
Topografska baza 2018 (GUSPRG)

OBRADA PODATAKA:

Gradski ured za strategijsko planiranje i razvoj Grada (GUSPRG)
Odjel za prostorne informacije i istraživanja



BROJ PRIJAVA



IZVOR:

GIS baza FL Potres Zagreb 2020 5.4.2020. 19:55 (UHS, GDI)

Topografska baza 2018 (GUSPRG)

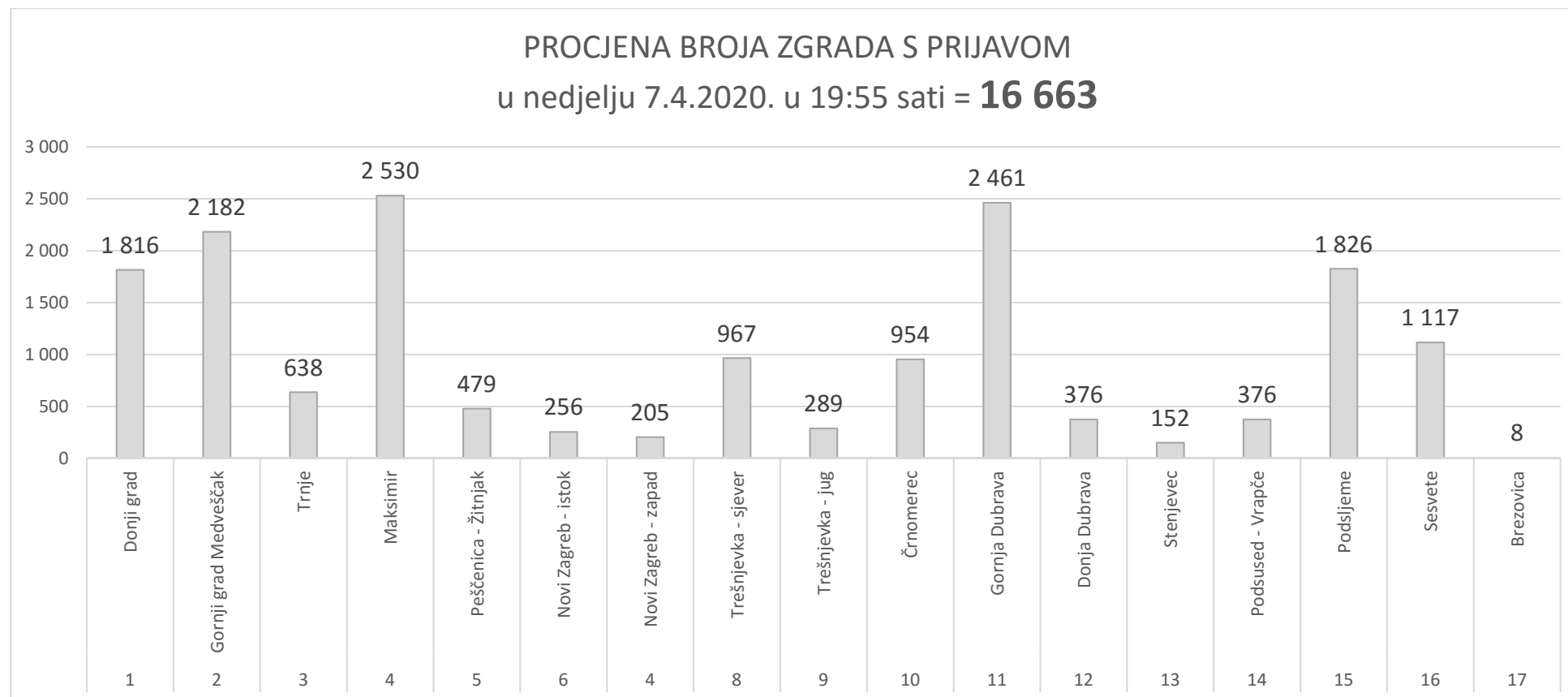
OBRADA PODATAKA:

Gradski ured za stratezijsko planiranje i razvoj Grada (GUSPRG)

Odjel za prostorne informacije i istraživanja

PROCJENA BROJA ZGRADA

Etažnost će se utvrditi naknadno po blokovima kako bi znali o kojim volumenima se radi, to je sada nemoguće procijeniti



IZVOR:

GIS baza FL Potres Zagreb 2020 5.4.2020. 19:55 (UHS, GDI)

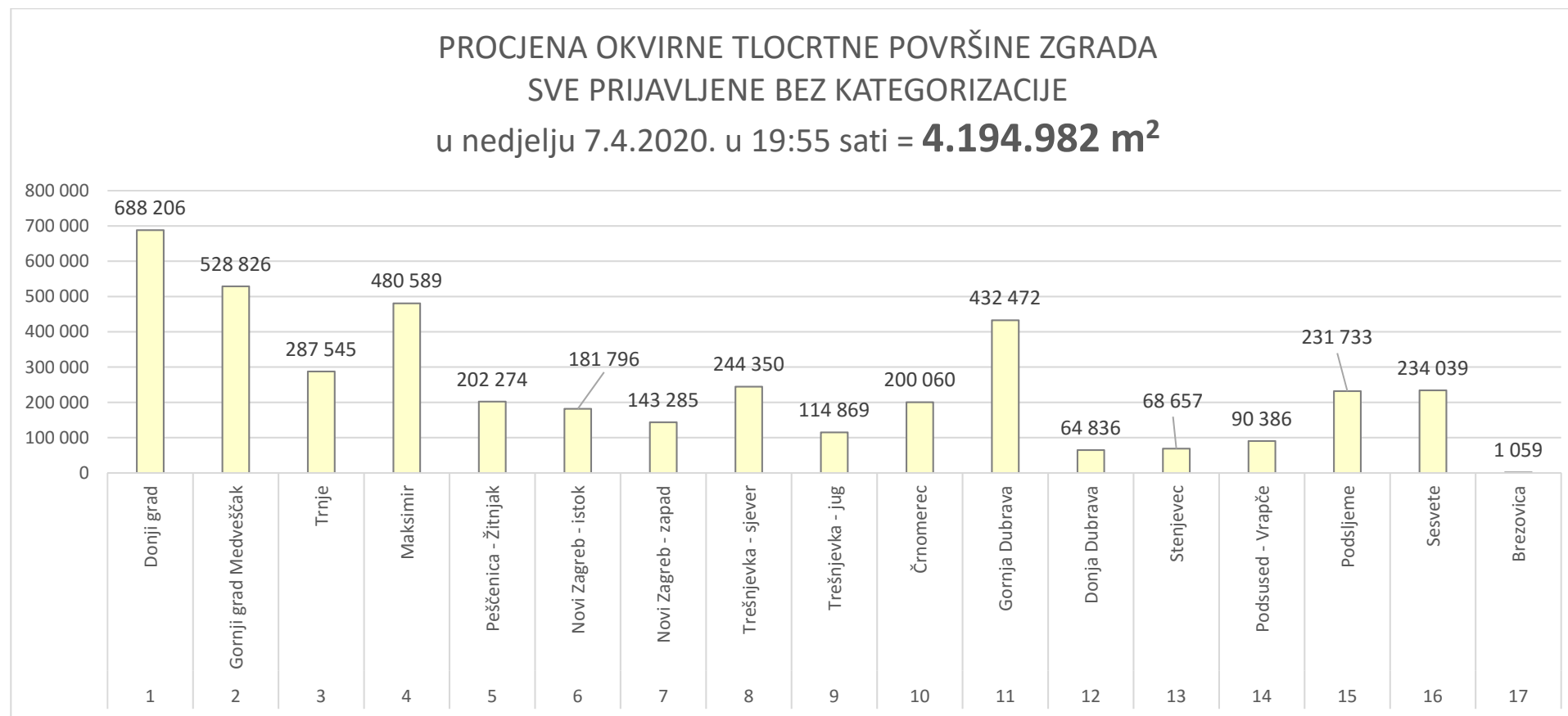
Topografska baza 2018 (GUSPRG)

OBRADA PODATAKA:

Gradski ured za strategijsko planiranje i razvoj Grada (GUSPRG)

Odjel za prostorne informacije i istraživanja

PROCJENA OKVIRNE TLOCRTNE POVRŠINE ZGRADA



IZVOR:

GIS baza FL Potres Zagreb 2020 5.4.2020. 19:55 (UHS, GDI)

Topografska baza 2018 (GUSPRG)

OBRADA PODATAKA:

Gradski ured za strategijsko planiranje i razvoj Grada (GUSPRG)

Odjel za prostorne informacije i istraživanja

Pregled oštećenja zgrada nakon potresa

