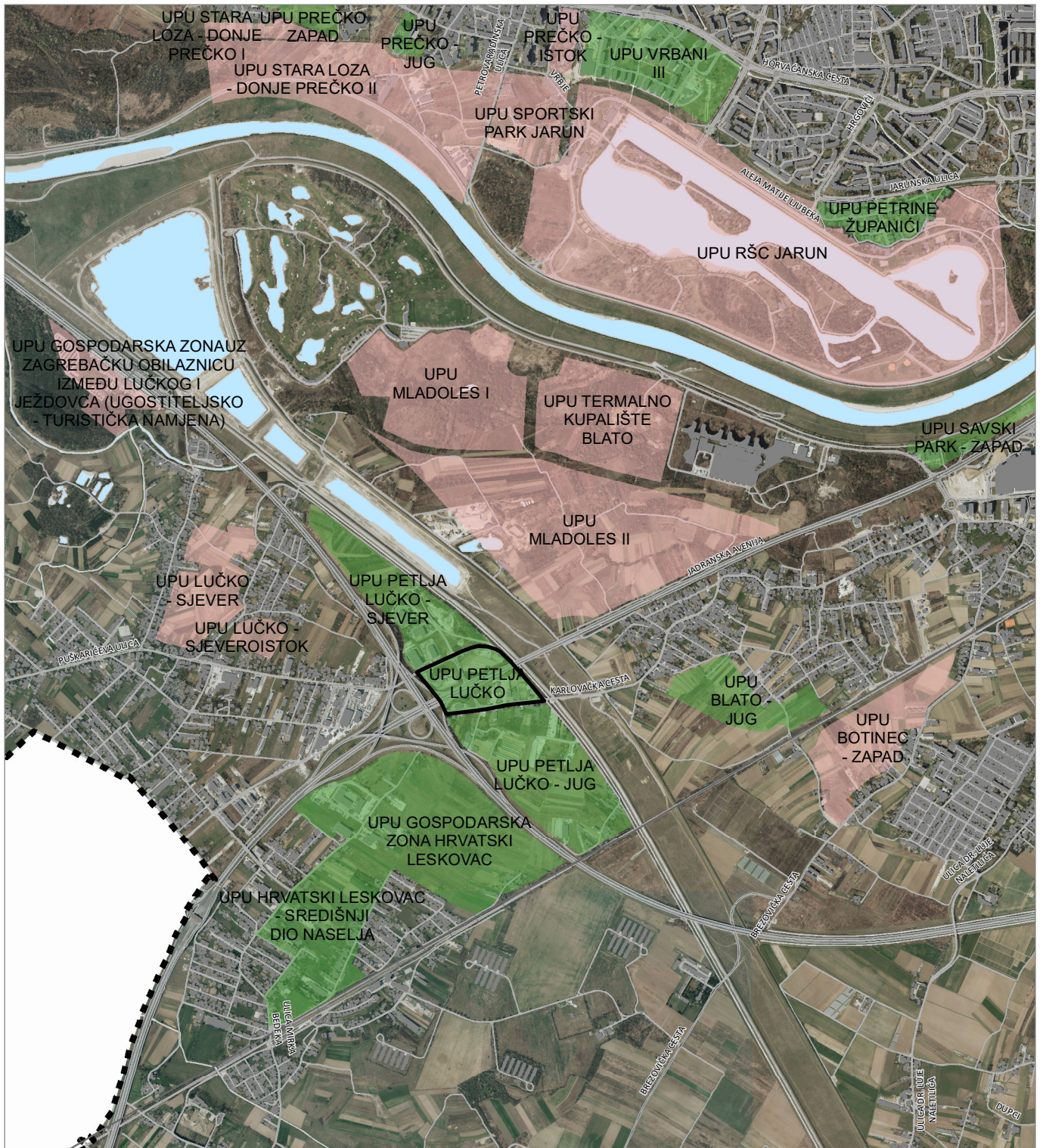


POSTOJEĆE STANJE - ŠIRA SITUACIJA

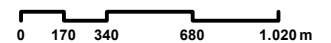


 UPU PETLJA LUČKO

STATUS

 DONESEN UPU

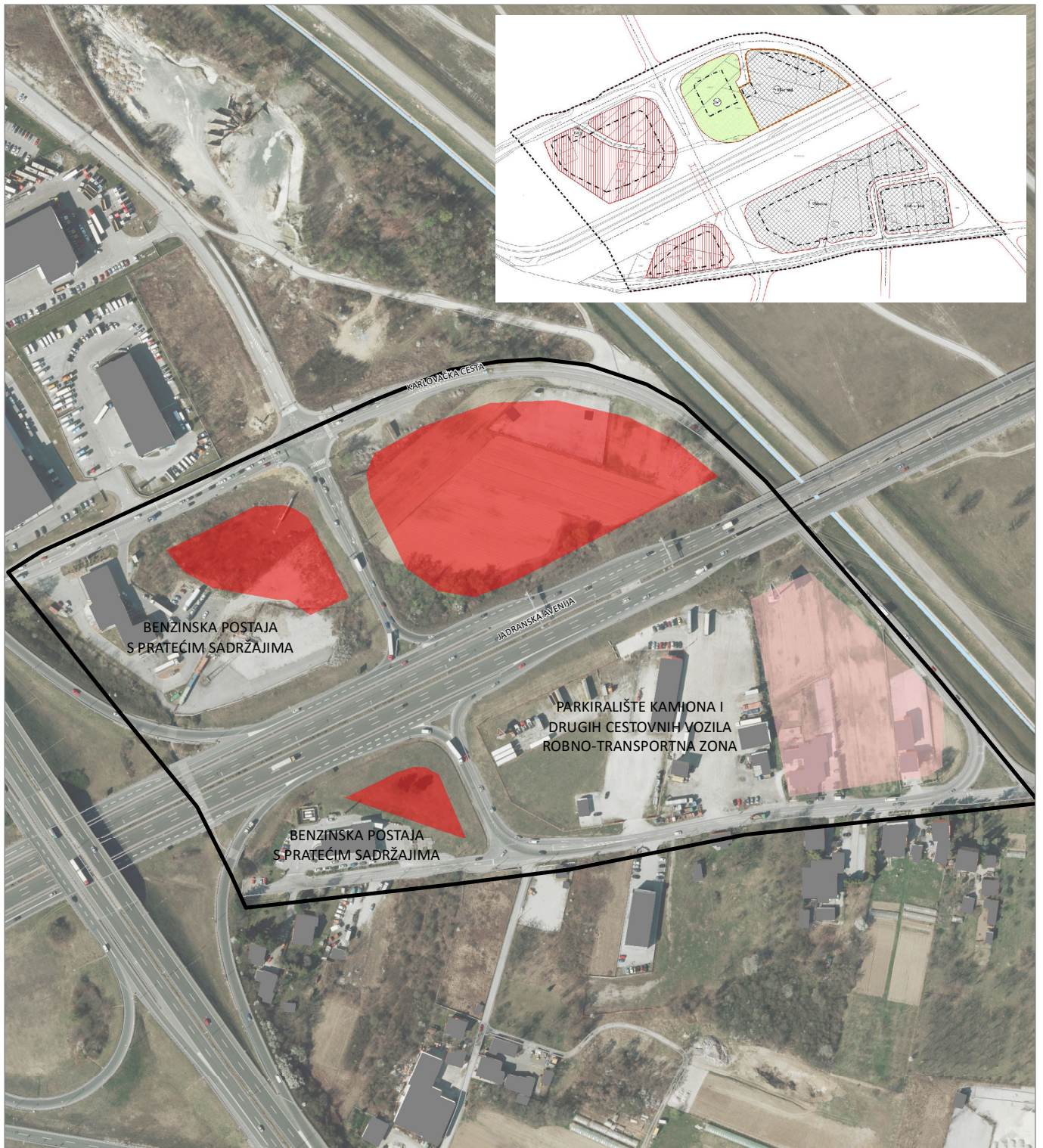
 NIJE DONESEN UPU



UPU PETLJA LUČKO



POSTOJEĆE STANJE - UŽA SITUACIJA

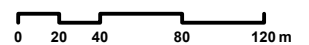


 UPU PETLJA LUČKO

 POVRŠINA KOJA NIJE PAVEDENA NAMJENI

 POVRŠINA KOJA JE DJELOMIČNO PAVEDENA NAMJENI

POVRŠINA OBUHVATA PLANA: 14,9 ha



UPU PETLJA LUČKO



UVJETI KORIŠTENJA, UREĐENJA I ZAŠTITE POVRŠINA



3. UVJETI KORIŠTENJA UREĐENJA I ZAŠTITE PROSTORA

- DRVORED
- PARKOVNO UREĐENE POVRŠINE
- NISKO ZELENILO U SLOBODNOJ FORMI
- VISOKO I NISKO ZELENILO U SLOBODNOJ FORMI
- PREPARCELACIJA
- ZAŠTITNI KORIDOR GRADSKOJE OBILAZNICE - AUTOCESTE / 40m
- ZAŠTITNI KORIDOR LATERALNOG KANALA - 6 m OD RUBA KORITA
- ZAŠTITNI POJAS VISOKOTLAČNOG PLINOVOODA / 40 m (2 x 20 m)
- ZAŠTITNI KORIDOR 110 kV DALEKOVOODA / 20 m (2 x 10 m)
- ZAŠTITNI KORIDOR 30 kV DALEKOVOODA / 15 m (2 x 7,5 m)

OBVEZE I OGRANIČENJA

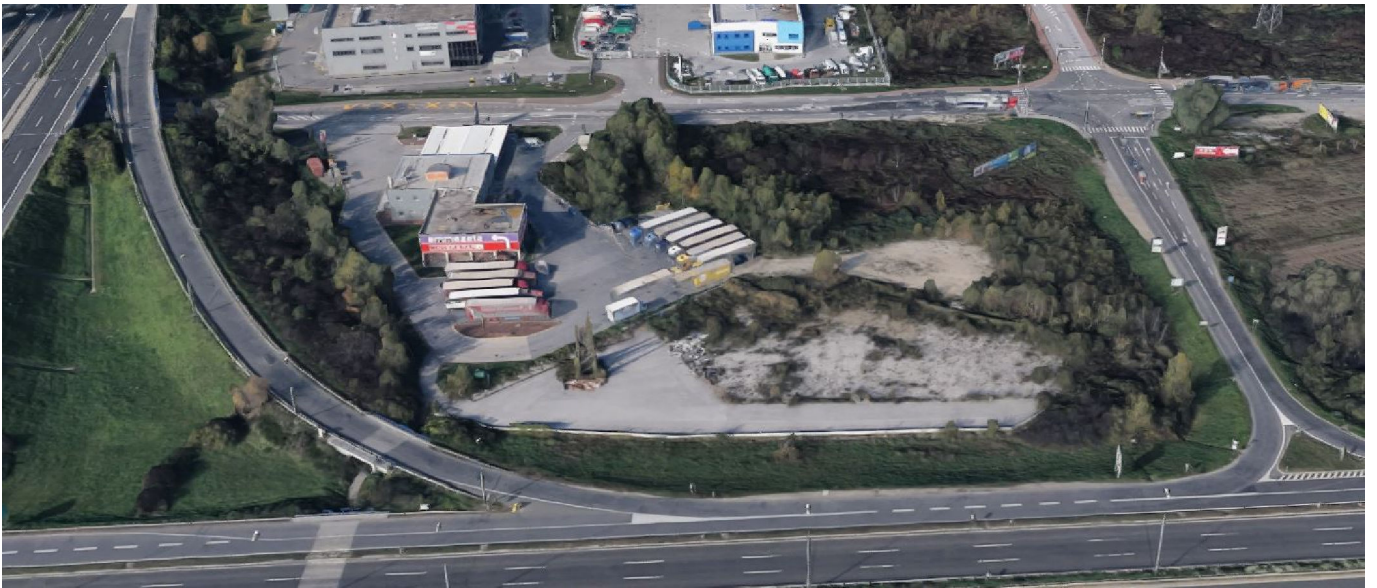


0. OBVEZE I OGRANIČENJA

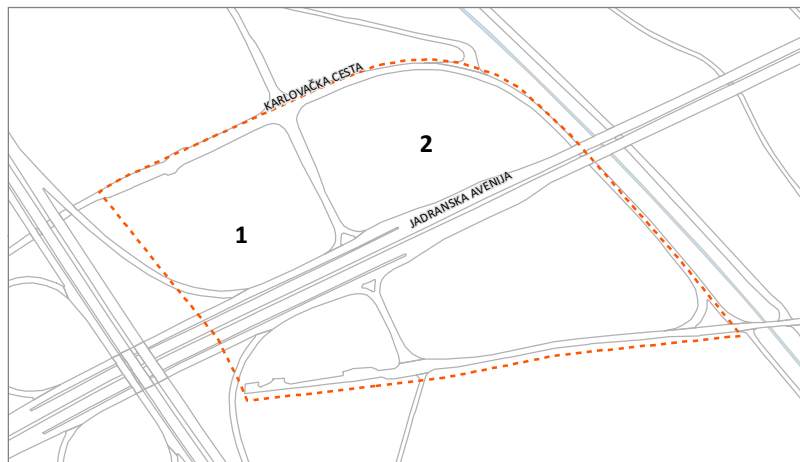
- ZAŠTITNI KORIDOR GRADSKOJE OBILAZNICE - AUTOCESTE / 40m
- ZAŠTITNI KORIDOR LATERALNOG KANALA - 6 m OD RUBA KORITA
- ZAŠTITNI POJAS VISOKOTLAČNOG PLINOVOODA / 40 m (2 x 20 m)
- ZAŠTITNI KORIDOR 110 kV DALEKOVOODA / 20 m (2 x 10 m)
- ZAŠTITNI KORIDOR 30 kV DALEKOVOODA / 15 m (2 x 7,5 m)
- OGRANIČENJE VISINE (25m)

PROSTOR ZA GRADNJU

FOTODOKUMENTACIJA POSTOJEĆEG STANJA



1. PARCELA



2. PARCELA

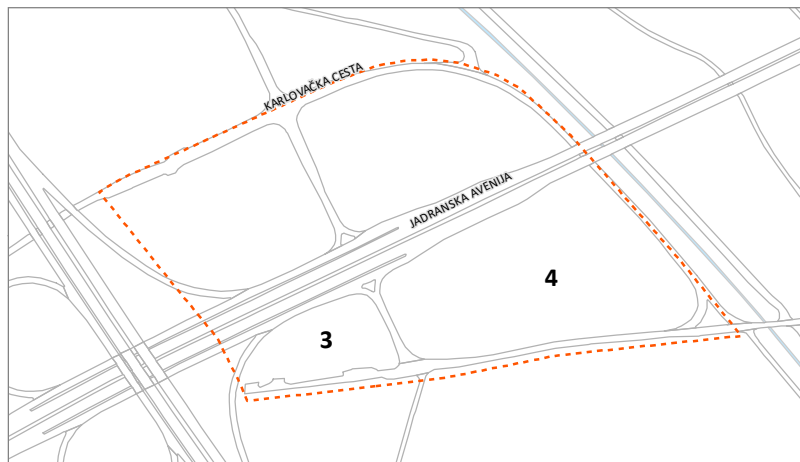
Izvor: Google Maps, 2018.



FOTODOKUMENTACIJA POSTOJEĆEG STANJA



3. PARCELA



4. PARCELA