

PROSTORNA ANALIZA POTENCIJALNE LOKACIJE ZA FILMSKI STUDIO



GRAD ZAGREB

GRADSKI URED ZA GOSPODARSTVO,
EKOLOŠKU ODRŽIVOST I STRATEGIJSKO
PLANIRANJE

SEKTOR ZA STRATEGIJSKE INFORMACIJE I
ISTRAŽIVANJA

ODJEL ZA PROSTORNE INFORMACIJE I
ISTRAŽIVANJA

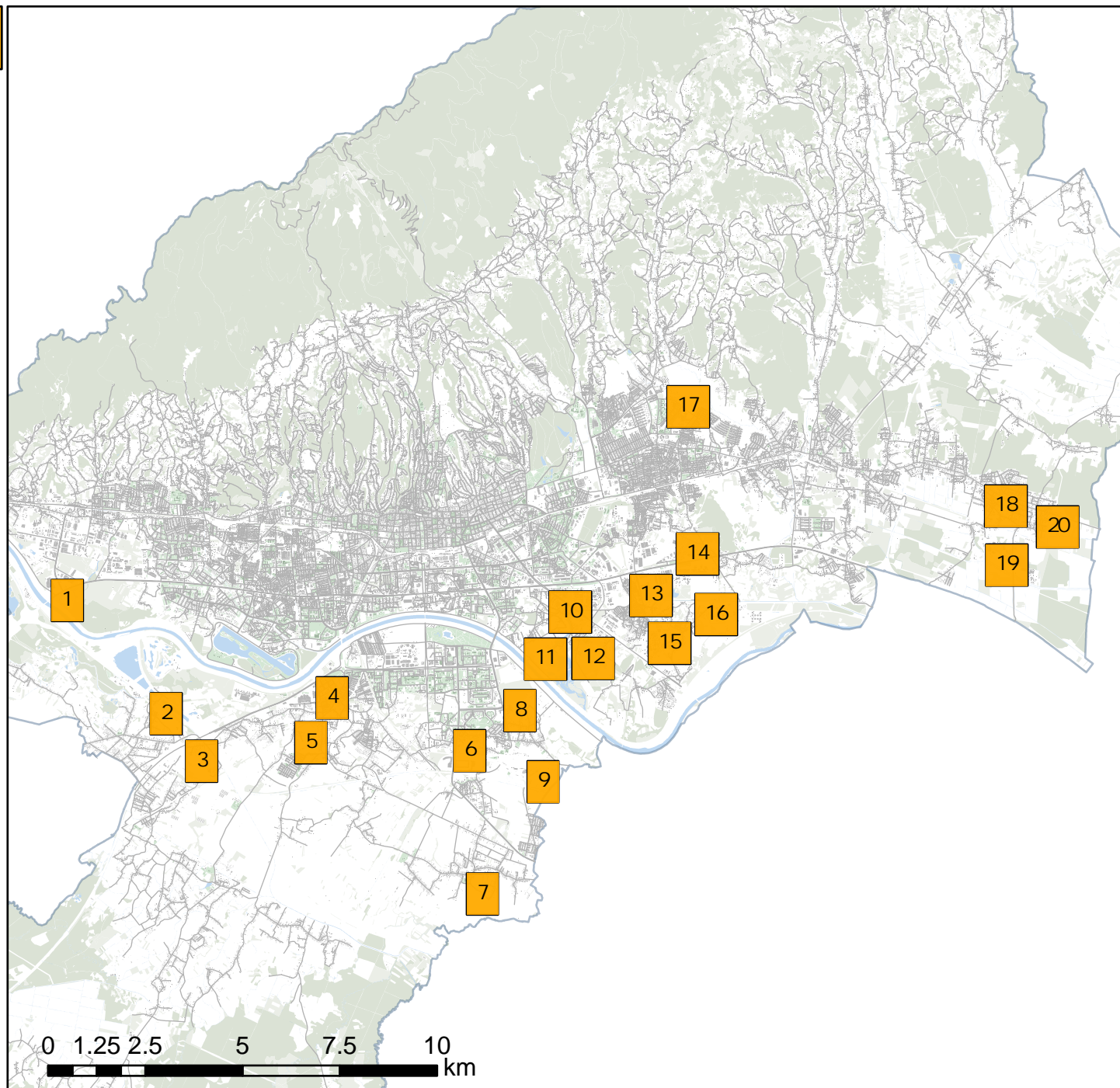
listopad, 2022.



POTENCIJALNE LOKACIJE ZA FILMSKI STUDIO

- 1 STARA LOZA
- 2 PETLJA LU KO - SJEVER
- 3 PETLJA LU KO - JUG
- 4 REMETINEC I
- 5 REMETINEC II
- 6 DUGAVE - JUG
- 7 HRAŠ E
- 8 JAKUŠEVEC
- 9 RANŽIRNI KOLODVOR - JUG
- 10 RADNI KA CESTA
- 11 SAVIŠ E - SJEVER
- 12 SAVIŠ E
- 13 KOZARI BOK
- 14 RESNIK - DIOKI
- 15 ŽITNJAK
- 16 ŽITNJAK - INA
- 17 DUBRAVA
- 18 SESVETSKI KRALJEVEC
- 19 SESVETSKI KRALJEVEC - JUG
- 20 SESVETSKI KRALJEVEC - SJEVER

Prostornom analizom obuhvaćene su površine gospodarske namjene - G, I, K1 i K2, koje su prema stvarnom korištenju u kategoriji poljoprivredne i neuređene površine, zaštitno zelenilo i ostalo ili neiskorištene izgrađene površine - brownfield, veće od 90 000m².



1 STARA LOZA

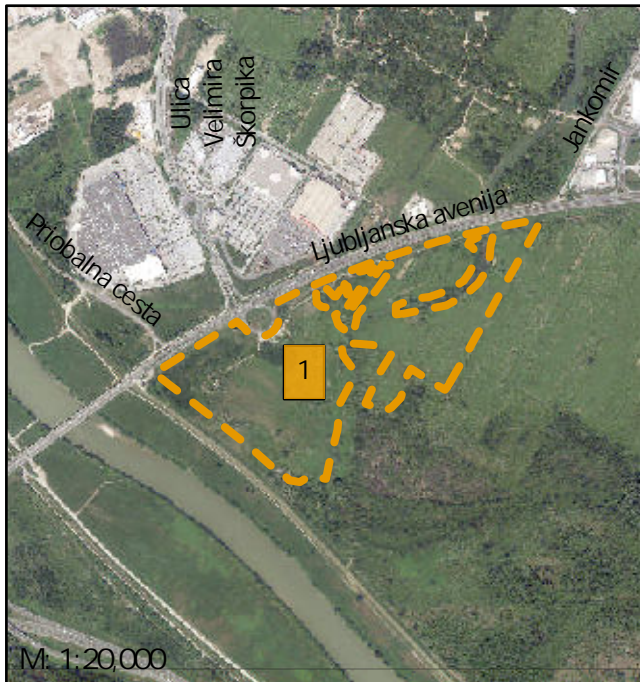
NAZIV PLANA:
GUP GRADA ZAGREBA
UPU STARA LOZA - ZAPAD/ nije donesen

NAMJENA:
G - GOSPODARSKA NAMJENA

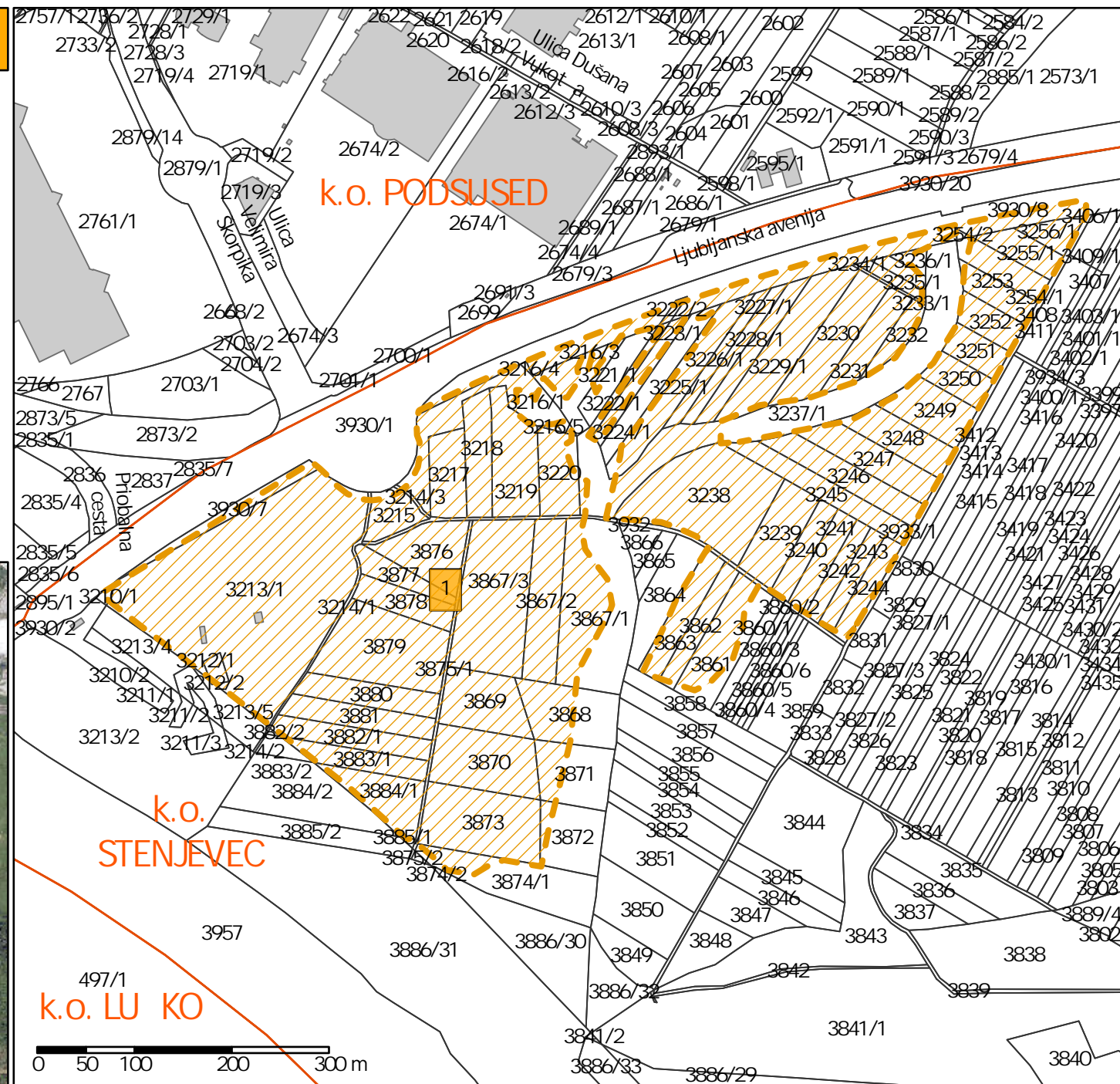
KORIŠTENJE:
POLJOPRIVREDNE I NEURE ENE
POVRŠINE, ZAŠTITNO ZELENILU, OSTALO

POVRŠINA: cca 263 000 m²

 GRANICA OBUHVATA



M: 1:20,000



3 PETLJA LU KO - JUG

NAZIV PLANA:

UPU PETLJA LU KO - JUG / donesen

NAMJENA:

I - GOSPODARSKA NAMJENA - PROIZVODNA

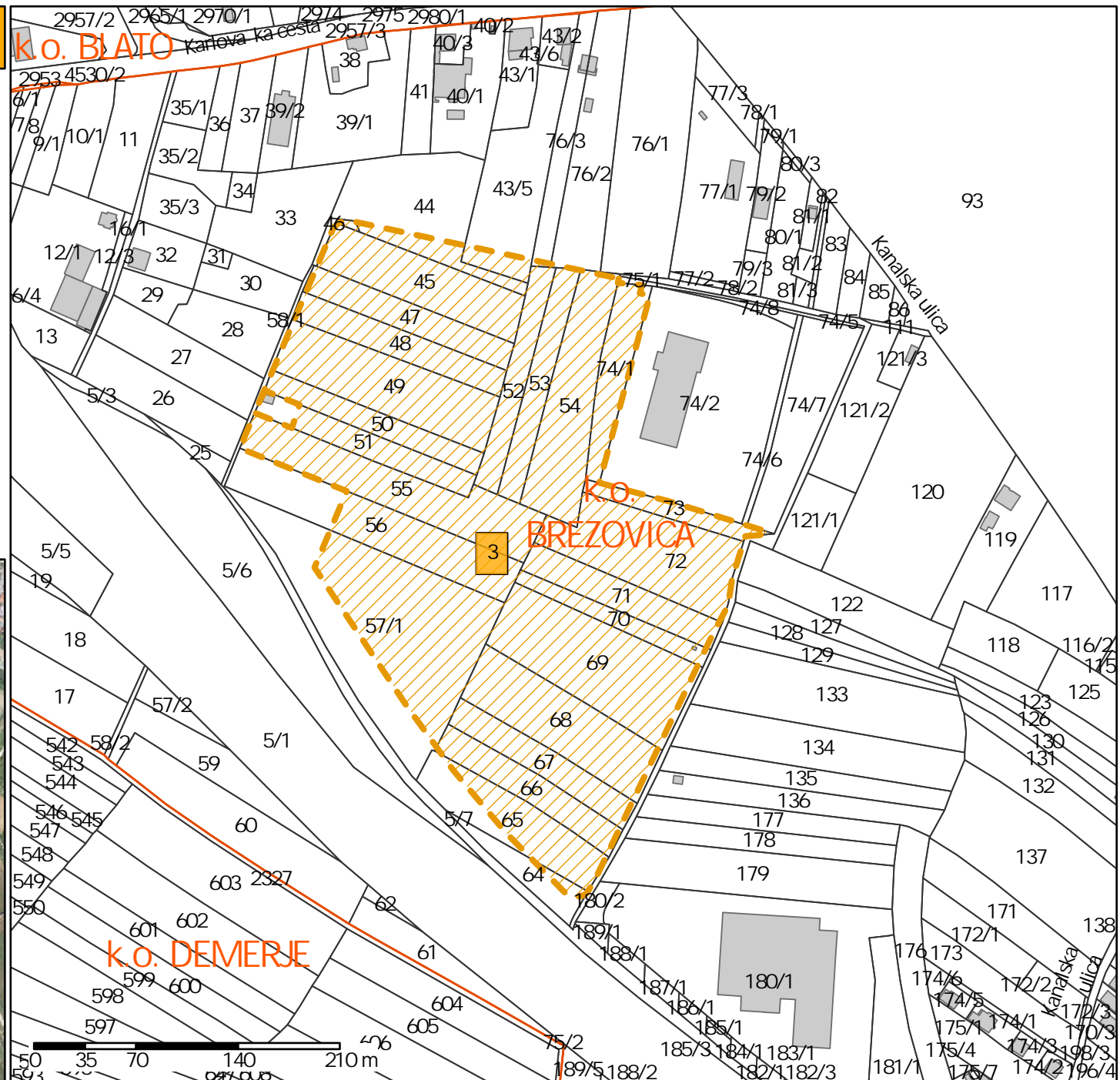
KORIŠTENJE:

POLJOPRIVREDNE I NEURE ENE
POVRŠINE, ZAŠTITNO ZELENILU, OSTALO

POVRŠINA:

cca 89 000 m²

 GRANICA OBUHVATA



5 REMETINEC II

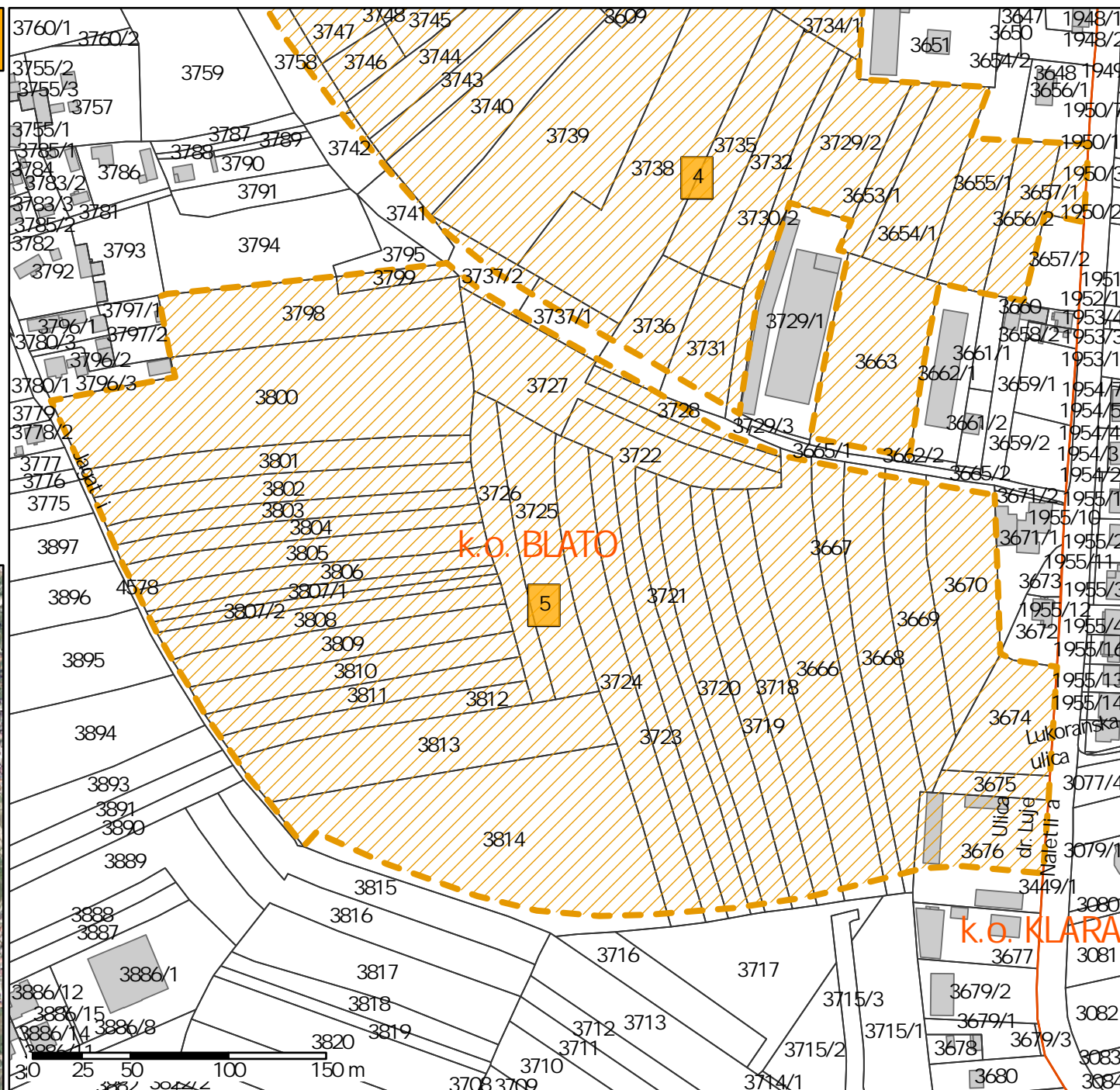
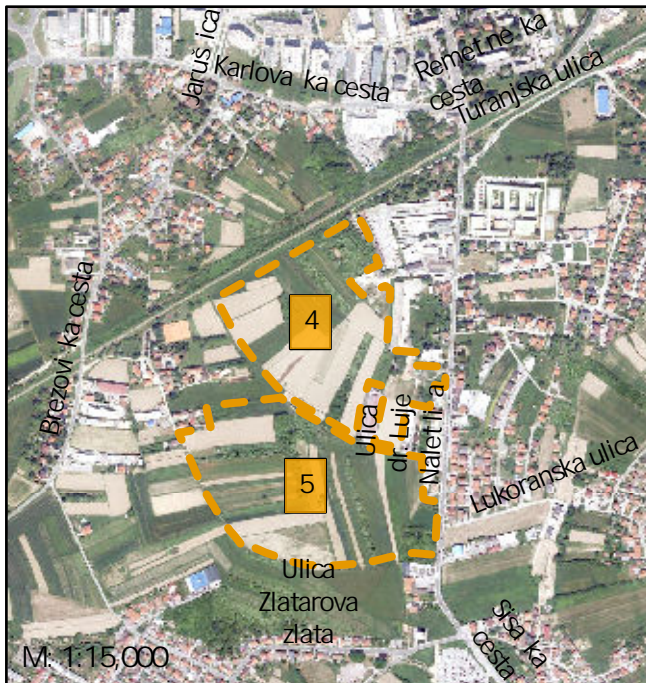
NAZIV PLANA:
GUP GRADA ZAGREBA

NAMJENA:
I - GOSPODARSKA NAMJENA - PROIZVODNA

KORIŠTENJE:
POLJOPRIVREDNE I NEURENE
POVRŠINE, ZAŠTITNO ZELENILLO, OSTALO

POVRŠINA:
cca 116 000m²

 GRANICA OBUHVATA



6 DUGAVE - JUG

NAZIV PLANA:

GUP GRADA ZAGREBA

UPU DUGAVE - JUG/ nije donesen

NAMJENA:

K1 - GOSPODARSKA NAMJENA - POSLOVNA

KORIŠTENJE:

POLJOPRIVREDNE I NEURENE

POVRŠINE, ZAŠTITNO ZELENILO, OSTALO

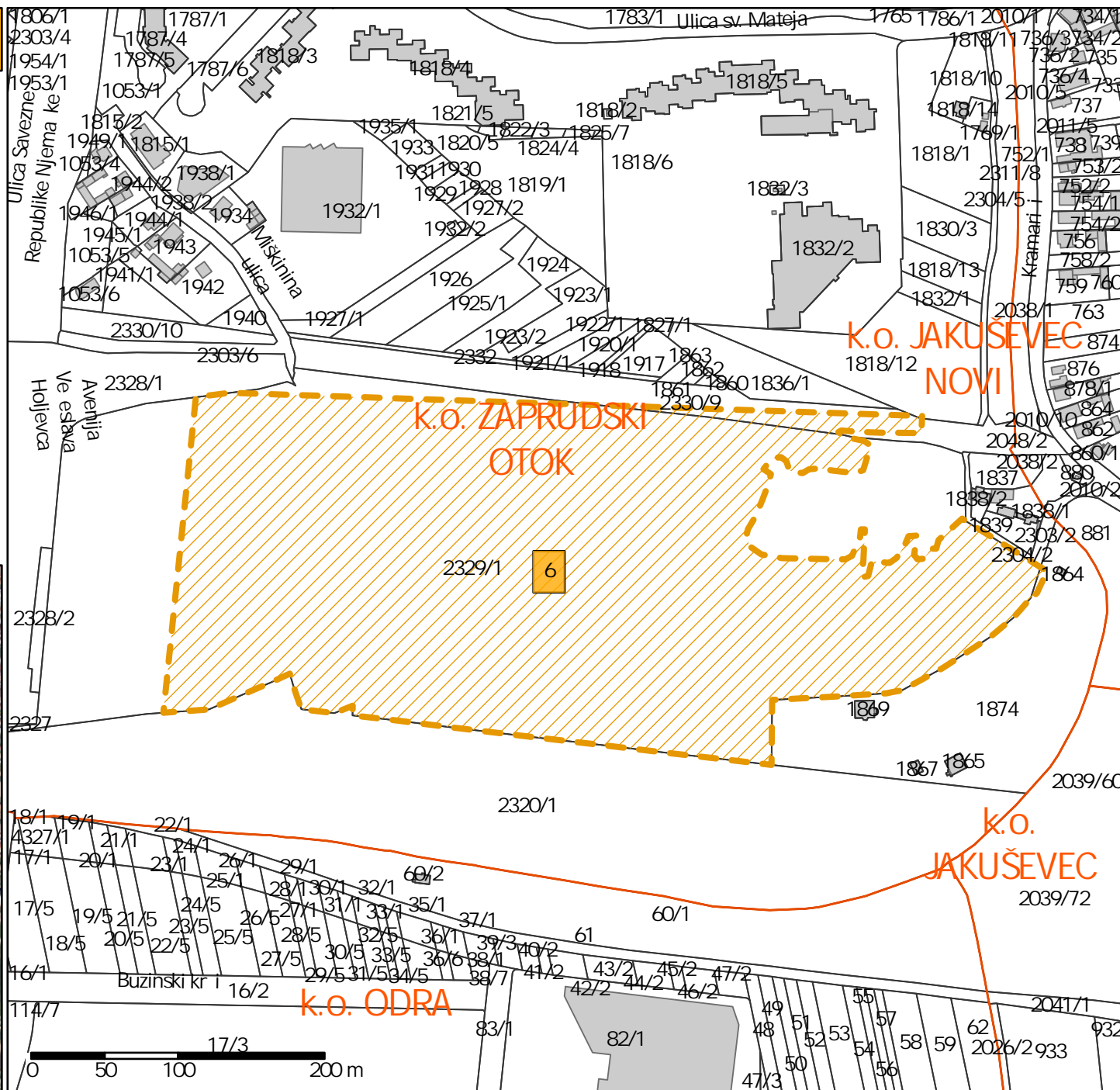
POVRŠINA:

cca 107 000 m²

 GRANICA OBUHVATA



M: 1:15,000



7 HRAŠ E

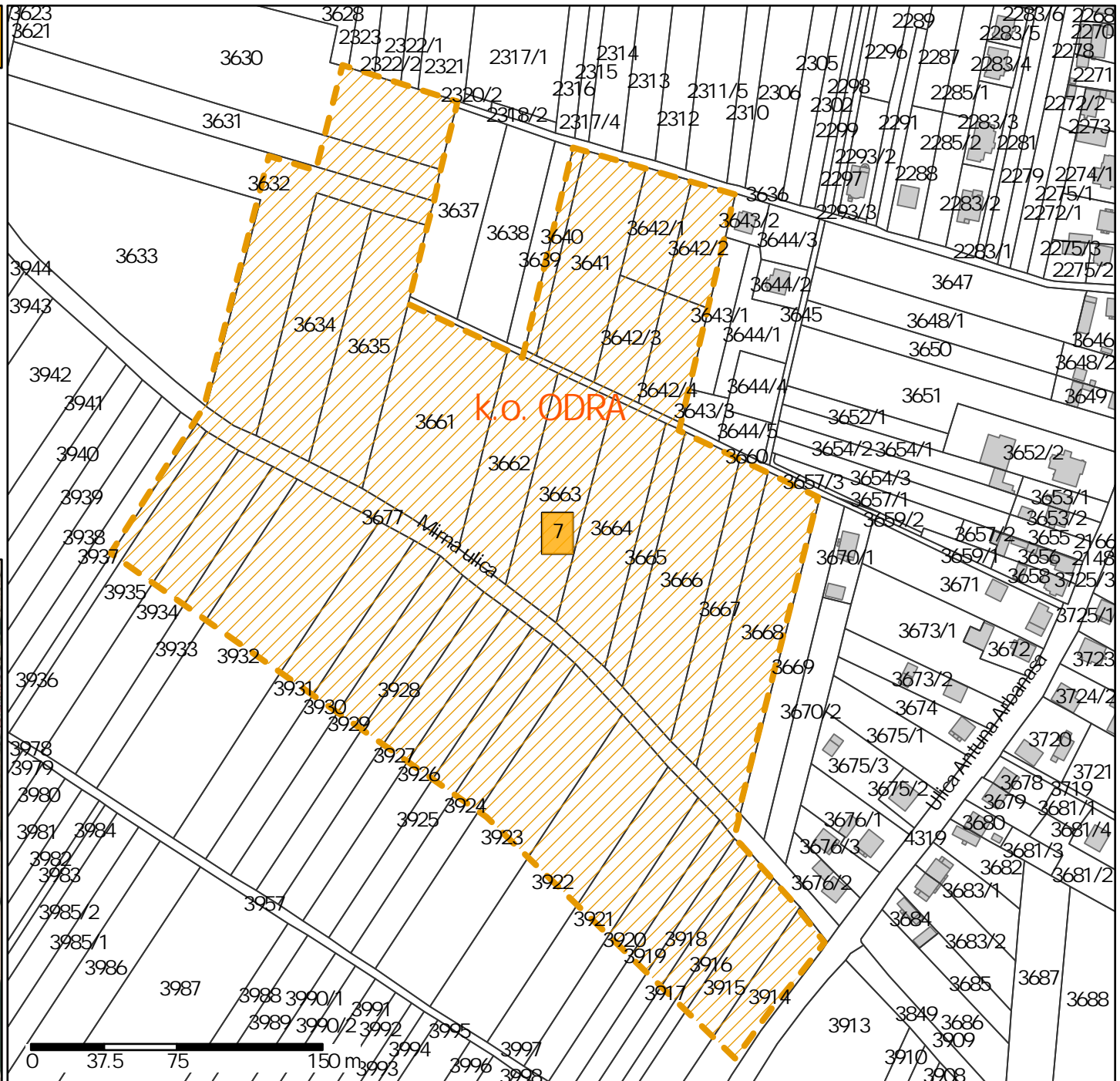
NAZIV PLANA:
PROSTORNI PLAN GRADA ZAGREBA

NAMJENA:
POSLOVNA I PROIZVODNA NAMJENA -
NEIZGRA ENO

KORIŠTENJE:
POLJOPRIVREDNE I NEURE ENE
POVRŠINE, ZAŠTITNO ZELENILU, OSTALO

POVRŠINA:
cca 94 000 m²

 GRANICA OBUHVATA



8 JAKUŠEVEC

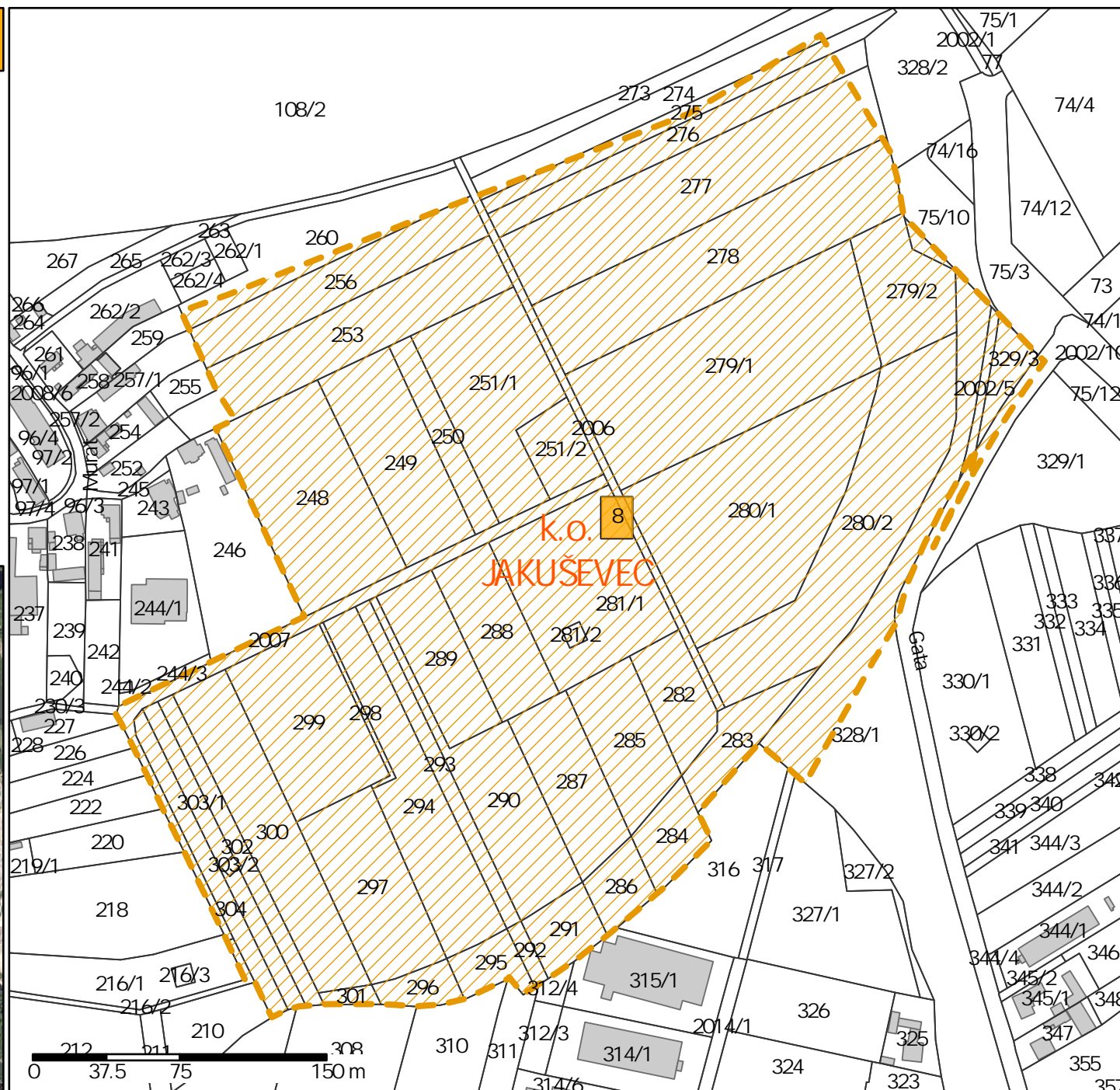
NAZIV PLANA:
GUP GRADA ZAGREBA
UPU JAKUŠEVEC/ nije donesen

NAMJENA:
K1 - GOSPODARSKA NAMJENA - POSLOVNA

KORIŠTENJE:
POLJOPRIVREDNE I NEURENE
POVRŠINE, ZAŠTITNO ZELENILU, OSTALO

POVRŠINA:
cca 139 000 m²

 GRANICA OBUHVATA



11 SAVIŠ E - SJEVER

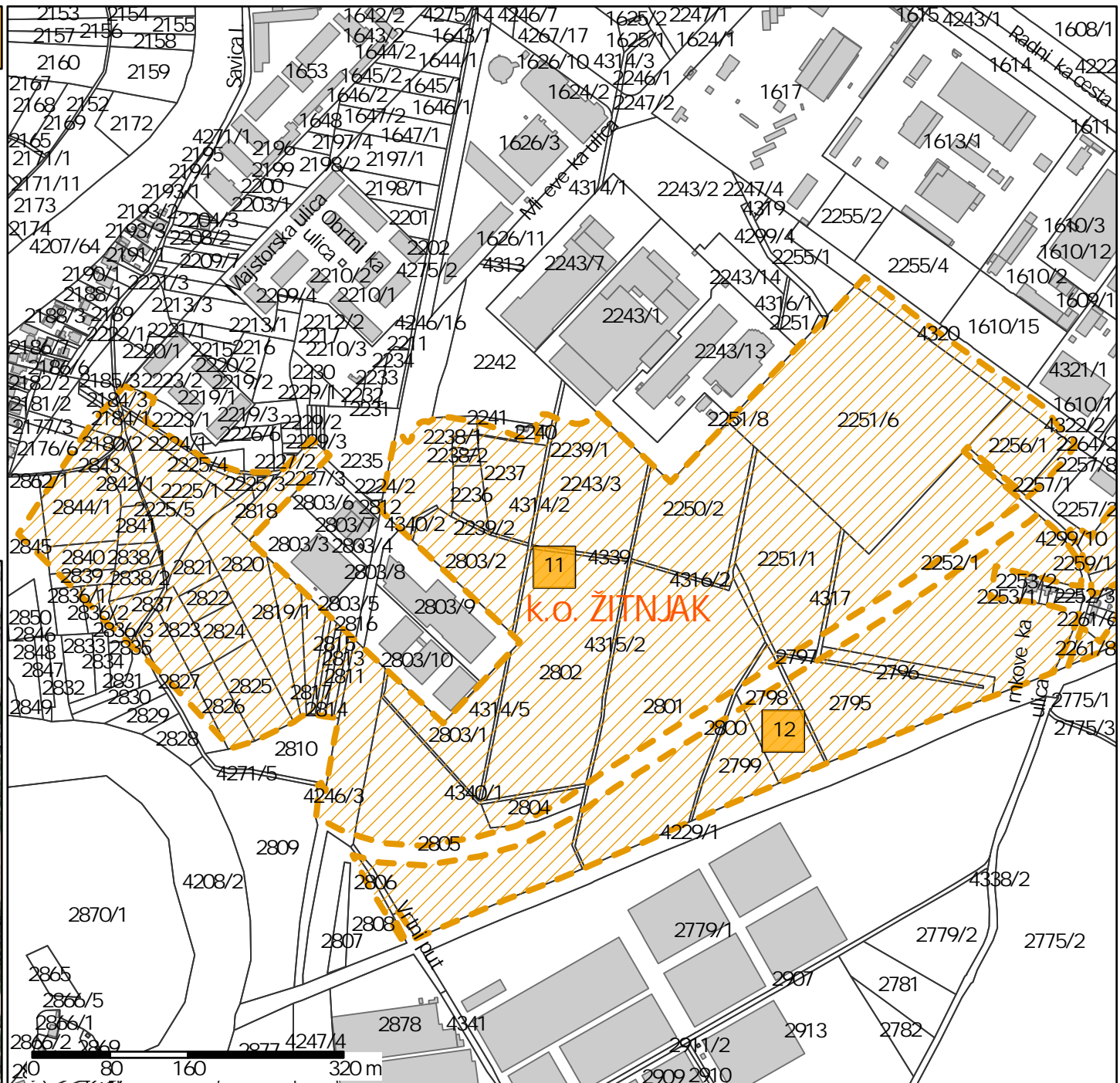
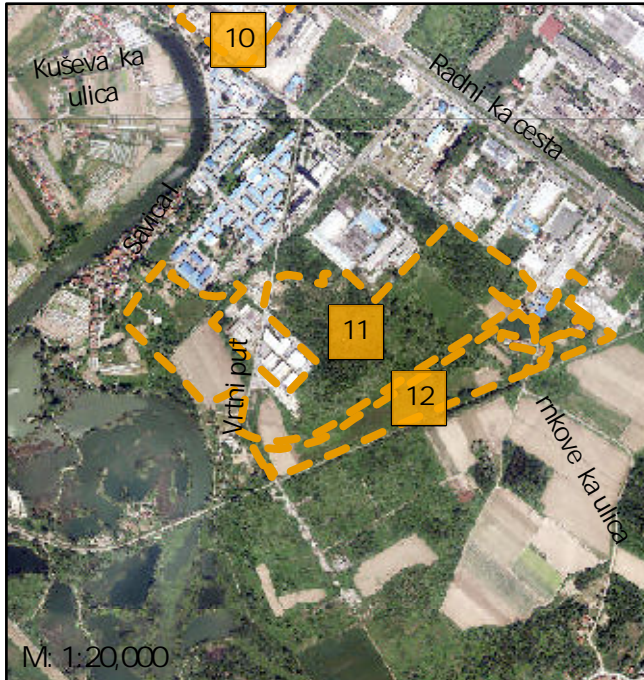
NAZIV PLANA:
GUP GRADA ZAGREBA
dio UPU SAVIŠ E/ nije donesen

NAMJENA:
K1 - GOSPODARSKA NAMJENA - POSLOVNA

KORIŠTENJE:
POLJOPRIVREDNE I NEUREŠENE
POVRŠINE, ZAŠTITNO ZELENILLO, OSTALO

POVRŠINA: cca 279 000 m²

 GRANICA OBUHVATA



12 SAVIŠ E

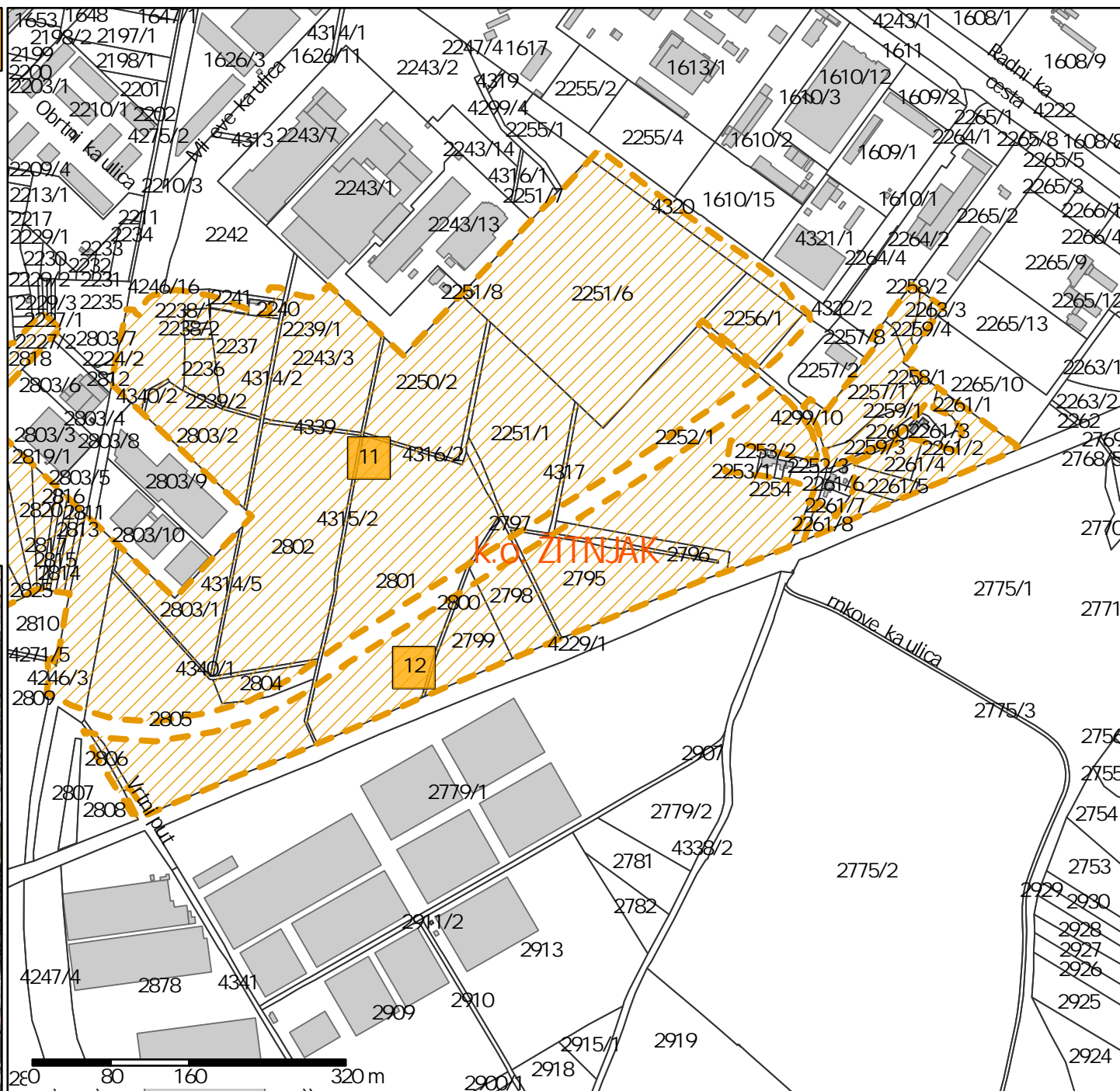
NAZIV PLANA:
GUP GRADA ZAGREBA
UPU SAVIŠ E /nije donesen

NAMJENA:
K1 - GOSPODARSKA NAMJENA - POSLOVNA

KORIŠTENJE:
POLJOPRIVREDNE I NEURENE
POVRŠINE, ZAŠITNO ZELENILU, OSTALO

POVRŠINA: cca 87 000m²

 GRANICA OBUHVATA



13 KOZARI BOK

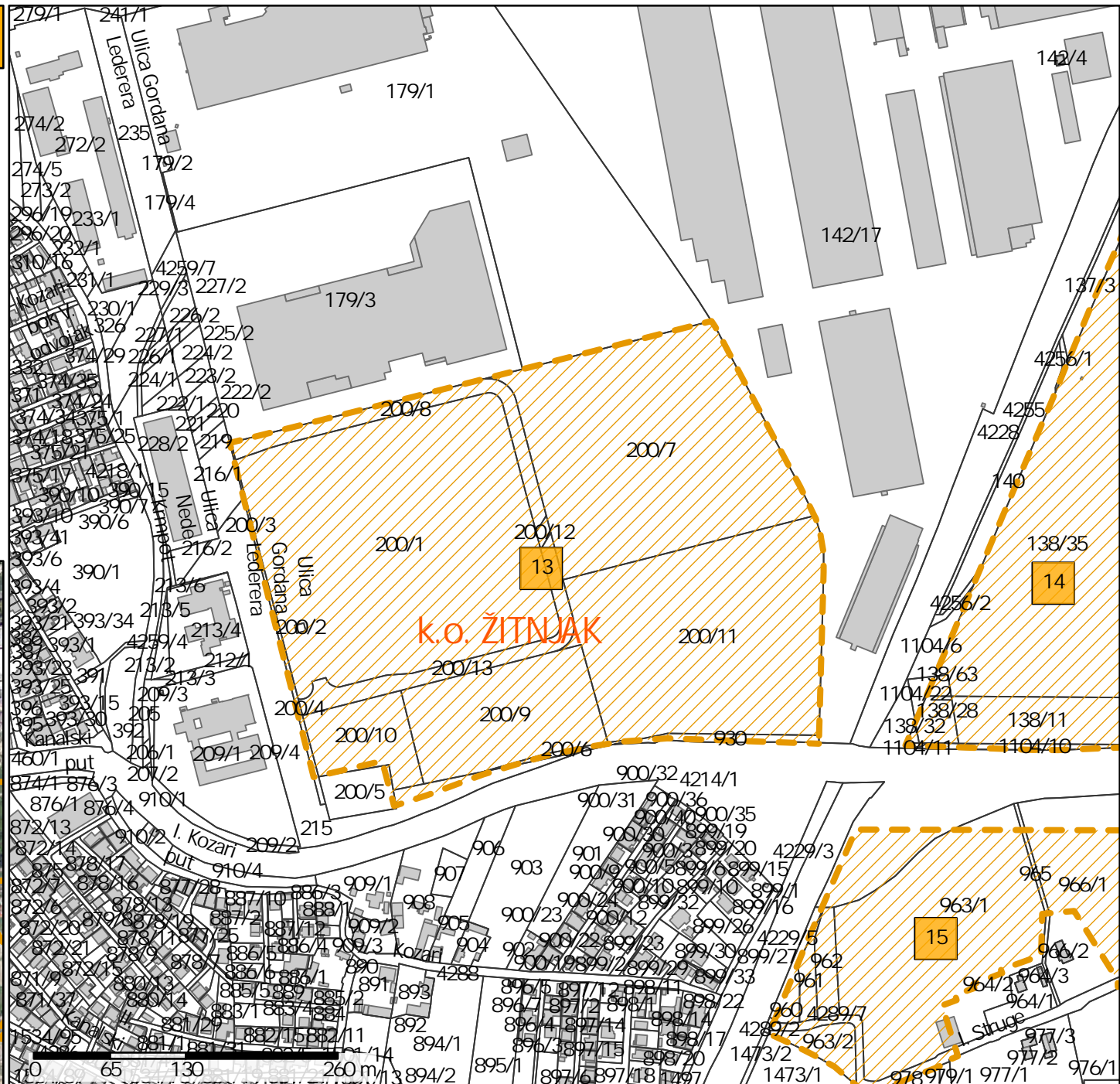
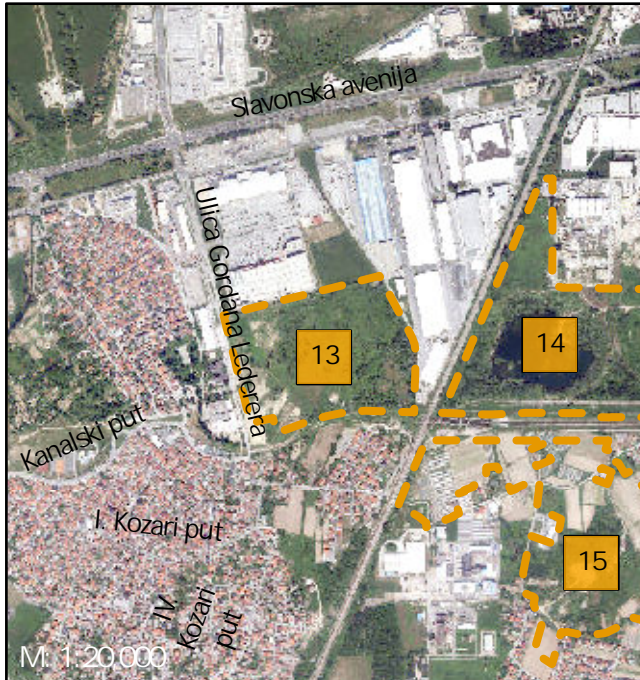
NAZIV PLANA:
GUP GRADA ZAGREBA

NAMJENA:
K2 - GOSPODARSKA NAMJENA - TRGOVA KI
KOMPLEKSI

KORIŠTENJE:
POLJOPRIVREDNE I NEURENE
POVRŠINE, ZAŠTITNO ZELENILU, OSTALO

POVRŠINA: cca 150 000 m²

 GRANICA OBUHVATA



15 ŽITNJAK

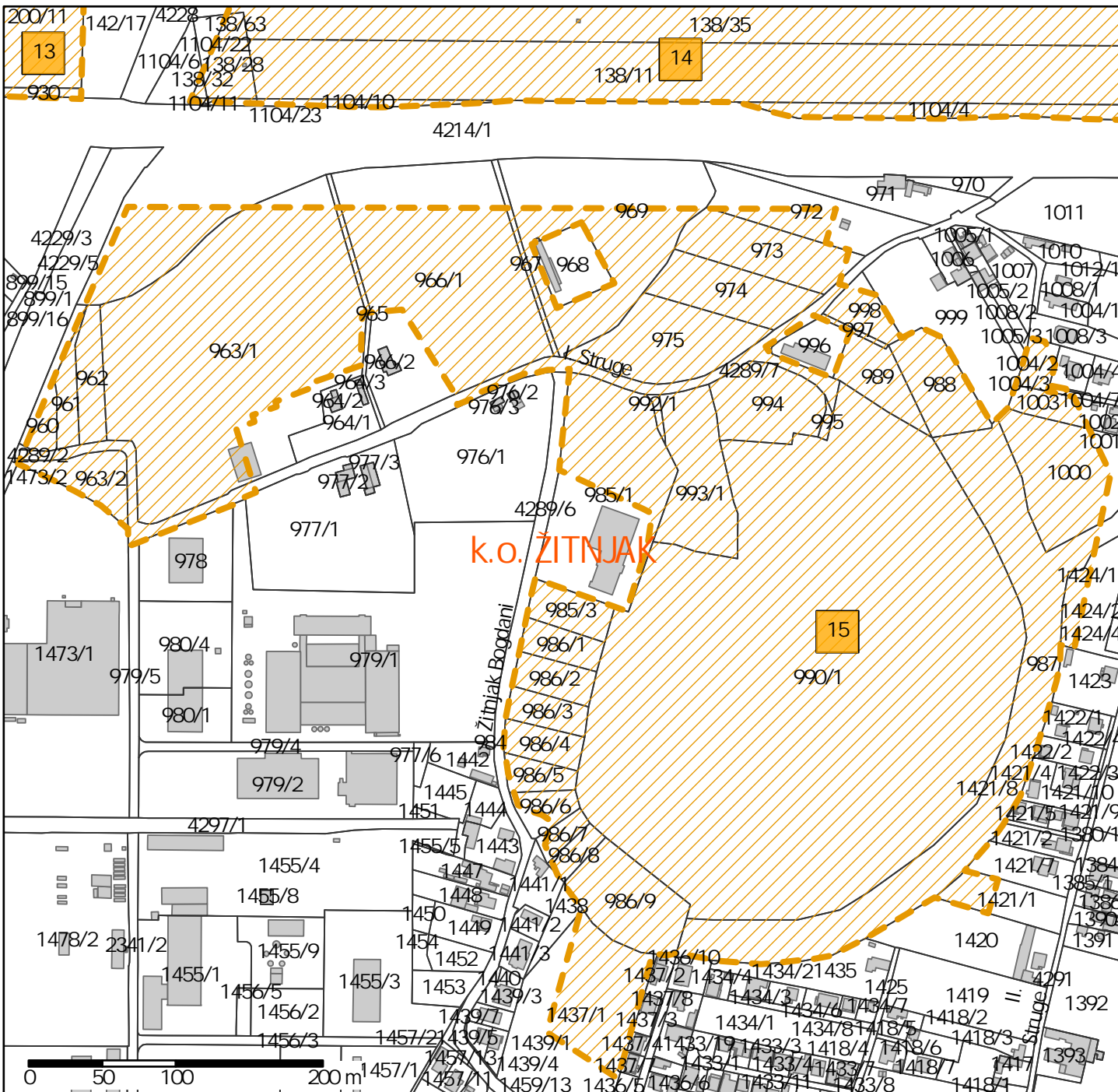
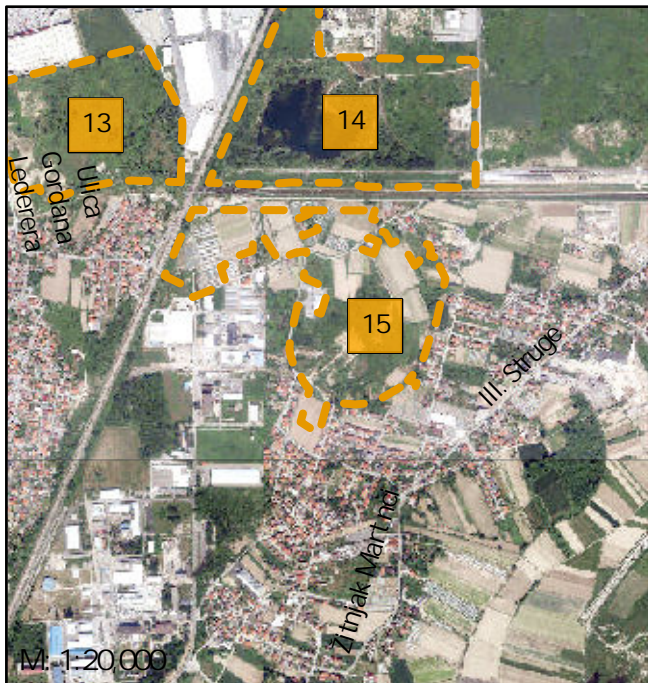
NAZIV PLANA:
GUP GRADA ZAGREBA

NAMJENA:
I - GOSPODARSKA NAMJENA - PROIZVODNA

KORIŠTENJE:
POLJOPRIVREDNE I NEURENE
POVRŠINE, ZAŠTITNO ZELENILLO, OSTALO

POVRŠINA: cca 203 000m²

 GRANICA OBUHVATA



16 ŽITNJAK - INA

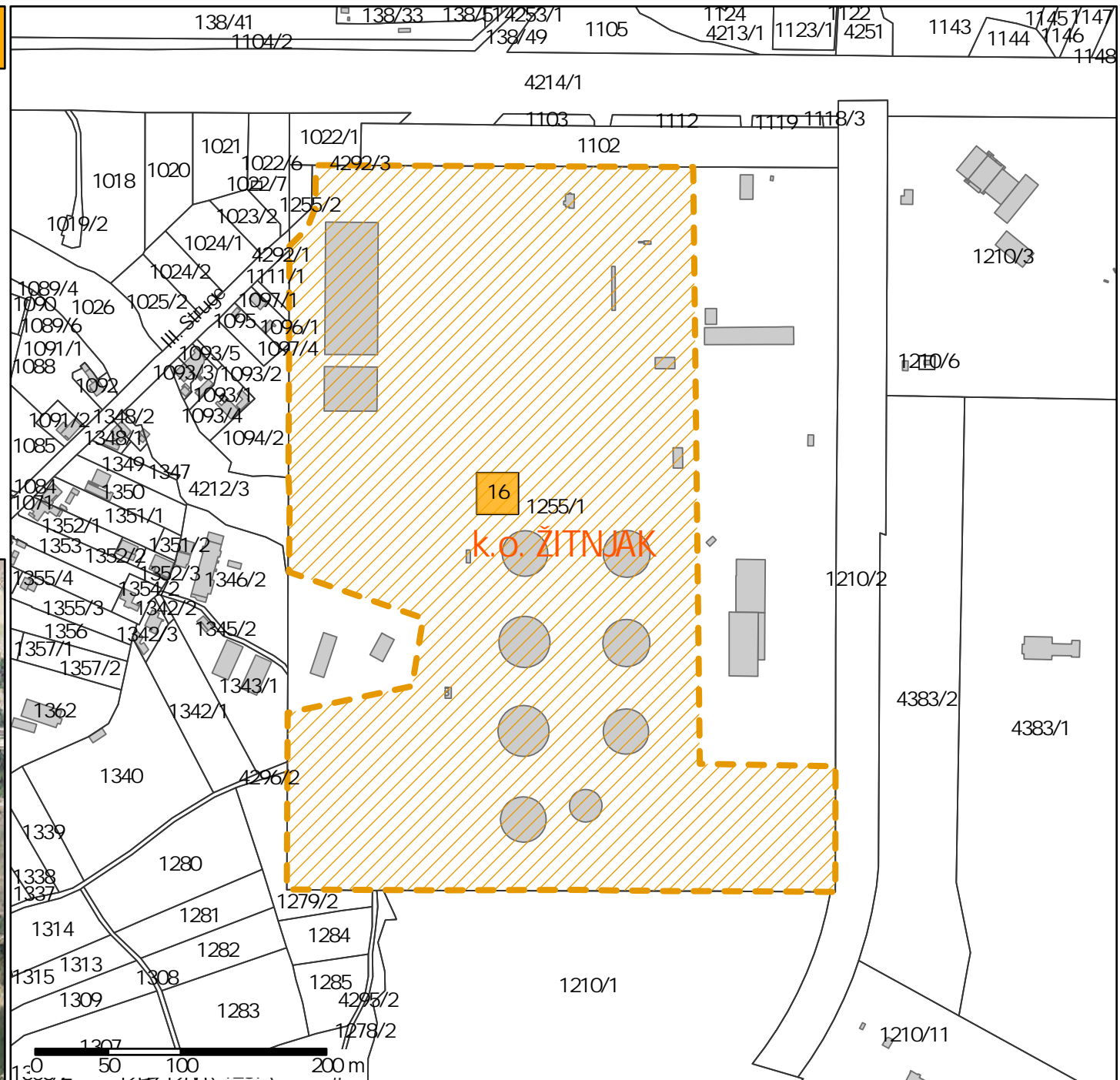
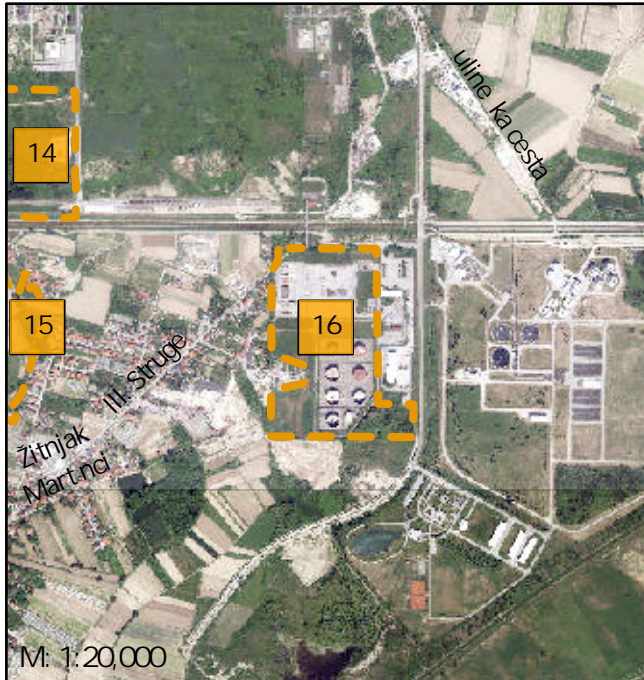
NAZIV PLANA:
GUP GRADA ZAGREBA
UPU ŽITNJAK/ nije donesen

NAMJENA:
G - GOSPODARSKA NAMJENA

KORIŠTENJE:
NEISKORIŠTENE IZGRAĐENE POVRŠINE -
BROWNFIELD

POVRŠINA: cca 141 000 m²

 GRANICA OBUHVATA



18 SESVETSKI KRALJEVEC

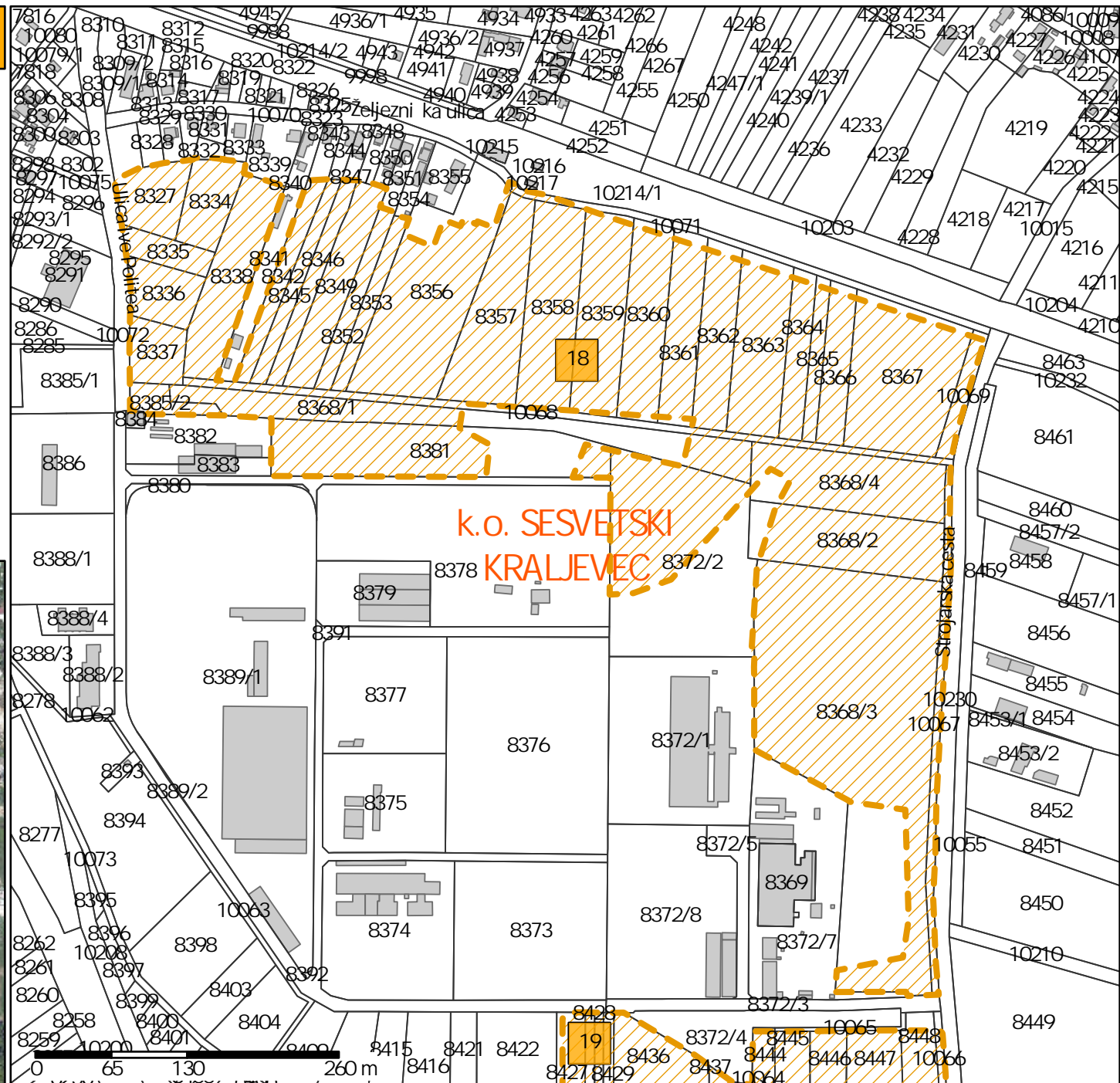
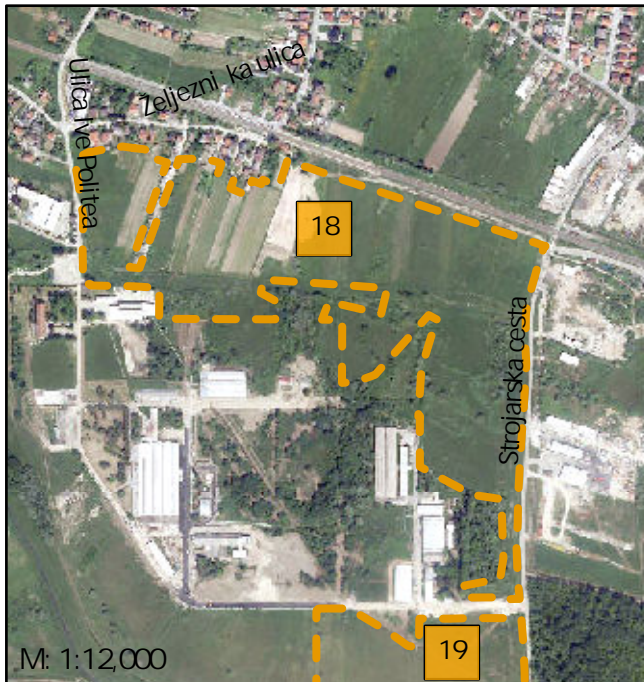
NAZIV PLANA:
PROSTORNI PLAN GRADA ZAGREBA

NAMJENA:
PROIZVODNA NAMJENA - NEIZGRA ENO

KORIŠTENJE:
POLJOPRIVREDNE I NEURE ENE
POVRŠINE, ZAŠTITNO ZELENILU, OSTALO

POVRŠINA: cca 192 000m²

 GRANICA OBUHVATA



20 SESVETSKI KRALJEVEC - SJEVER

NAZIV PLANA:

PROSTORNI PLAN GRADA ZAGREBA

UPU POSLOVNA ZONA SESVETSKI KRALJEVEC/ nije donesen

NAMJENA:

POSLOVNA NAMJENA - NEIZGRA ENO

KORIŠTENJE:

POLJOPRIVREDNE I NEURE ENE

POVRŠINE, ZAŠTITNO ZELENILU, OSTALO

POVRŠINA: cca 294 000m²

 GRANICA OBUHVATA

