

kvart  
**REMETINEC**

ulica

Remetinečki gaj (zapadno od kbr. 21D) &gt;

LINK: [GČ Novi Zagreb zapad; Ulica Remetinečki gaj; Namjena M1; Ukupna površina 2066 m<sup>2</sup>](#)

## OPIS

NEKRETNINA:	Zemljište
OZNAKA NEKRETNINE	K.č.br. 1075 k.o. Blato/Dio Z.k.č.br. 1075 k.o. Blato novo K.č.br. 1076 k.o. Blato /Dio Z.k.č.br. 1076 k.o. Blato novo K.č.br. 1079 k.o. Blato/Z.k.č.br. 1079 k.o. Blato novo
VLASNIŠTVO:	Grad Zagreb, 1/1
KORISNIŠTVO:	Grad Zagreb, 1/1
POLOŽAJ:	Ulica: Remetinečki gaj/ Kvar: Remetinec/ Gradska četvrt: Novi Zagreb zapad
POVRŠINA:	K.č.br. 1075 k.o. Blato – 827 m <sup>2</sup> K.č.br. 1076 k.o. Blato – 821 m <sup>2</sup> K.č.br. 1079 k.o. Blato – 418 m <sup>2</sup> Ukupna površina – 2066 m <sup>2</sup>
OSNOVNI URBANISTIČKI PARAMETRI:	Odluka o donošenju Generalnog urbanističkog plana grada Zagreba (Službeni glasnik Grada Zagreba 16/07. 8/09, 7/13, 9/16, 12/16, ); <ul style="list-style-type: none"> <li>Namjena i korištenje prostora: MJEŠOVITA NAMJENA – PRETEŽITO STAMBENA planske oznake M1,</li> <li>Uvjeti za korištenje, uređenje i zaštitu prostora - Urbano pravilo: Zaštita i uređenje dovršenih naselja (1.6.)</li> </ul>
POLOŽAJNA OBILJEŽJA:	<ul style="list-style-type: none"> <li>U blizini Remetinečke ceste, Jadranske avenije, „rotora“;</li> <li>Blizina Arene i trgovačkih centara;</li> <li>Direktan pristup na javnoprometnu površinu;</li> <li>Blizina vrtića, škole, doma zdravlja tržnice;</li> <li>Dobra povezanost sredstvima javnog prijevoza:</li> </ul>
POSTOJEĆE STANJE:	<ul style="list-style-type: none"> <li>U tijeku provedba geodetskog elaborata usklađenja</li> </ul>
DODATNA URBANISTIČKA DOKUMENTACIJA:	<ul style="list-style-type: none"> <li>Nema obveze donošenja provedbenog plana</li> </ul>
OGRANIČENJA/OBVEZE IMOVINSKO-PRAVNE PRIRODE:	
OKVIRNA VRIJEDNOST*:	240,00 EUR/m <sup>2</sup> = 1781,46 kn Ukupna vrijednost: 495.840,00 EUR = 3.680.496,36kn

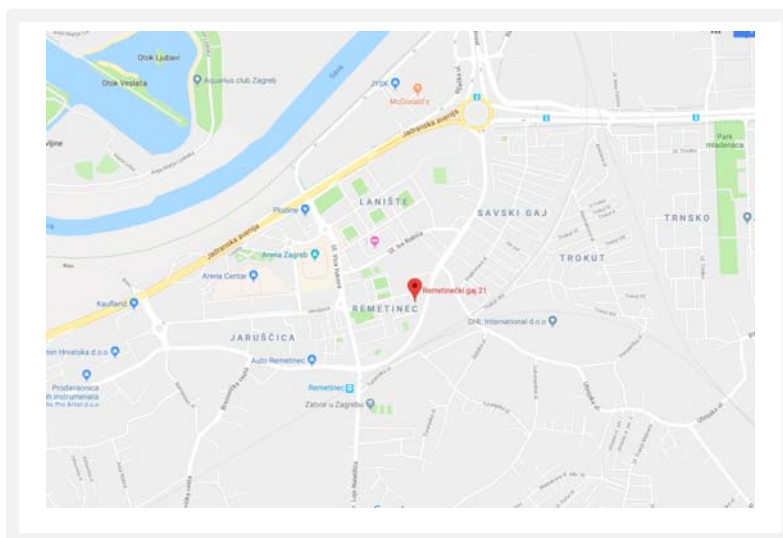
\* Okvirna vrijednost je procijenjena vrijednost dobivena na temelju kupoprodajnih cijena usporedivih nekretnina. Od tržišne vrijednosti razlikuje se utoliko što procjenu nije službeno izradio ovlašten sudski vještak već kvalificirani gradski službenik i što nemaju isti dan vrednovanja. U konačnici, ovisno o općim vrijednosnim odnosima na tržištu nekretnina i raspoloživim podacima na dan vrednovanja, okvirna vrijednost može odstupati od tržišne vrijednosti.

kvart  
**REMETINEC**

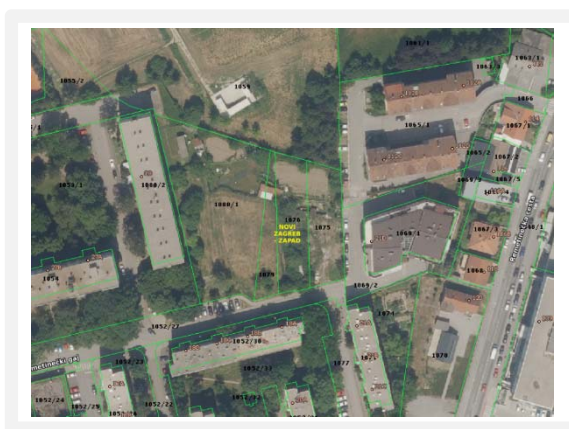
ulica  
Remetinečki gaj (zapadno od kbr. 21D)



KARTA TERENA



IZVOD IZ GIS-A GRADA ZAGREBA



FOTOGRAFIJE TERENA

