

## Obrazovanje 2011.

Osnovne škole – ukupno 135  
Broj učenika 56 379 / Broj nastavnika 4 942  
Srednje škole – ukupno 103  
Broj učenika 40 353 / Broj nastavnika 4 355  
Visoka učilišta – ukupno 58  
Studenti – ukupno 70 295  
Fakulteti 33  
Upisani studenti – ukupno 53 822  
Visoke škole 18 / Veleučilišta 4

## Kultura 2011.

Kazališta 53  
Kino dvorane 9  
Muzeji (2009.) 32  
Knjižnice (2010.) 371  
zoo broj životinja 3 335  
ukupni broj vrsta 278 / broj posjetitelja 263 786

## Šport 2009.

klubovi 664  
nogometni 85 / rukometni 21 / košarkaški 31

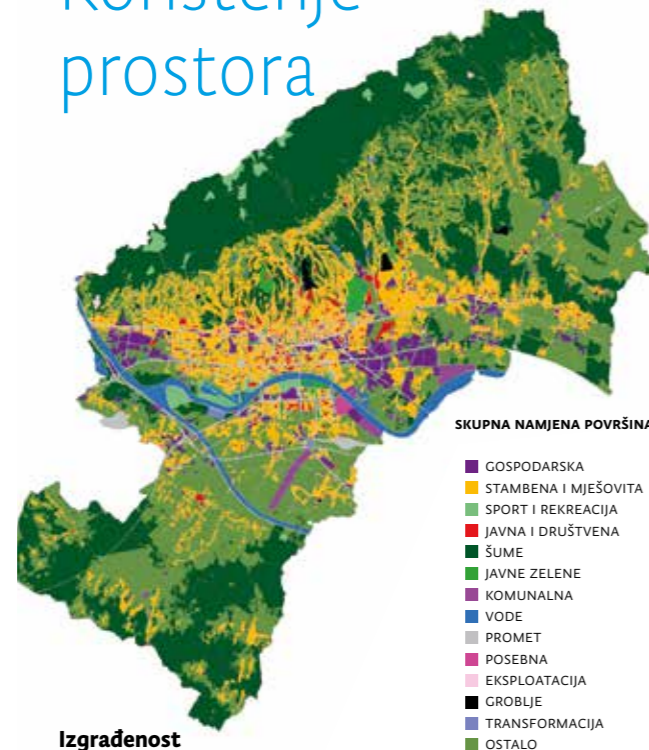
## Zdravstvena zaštita 2011.

Broj liječnika 4 082  
Domovi zdravlja 5  
Bolnice 10  
Ljekarne 225

## Socijalna skrb 2011.

Dječji vrtići 264  
Obuhvat djece 37 209  
Domovi učenika 15  
Broj učenika u domovima 2 612  
Studentski domovi 4  
Broj studenata u domovima 7 368  
Domovi socijalne skrbi za odrasle i starije osobe 38  
Broj korisnika 4 657

## Korištenje 2011. prostora

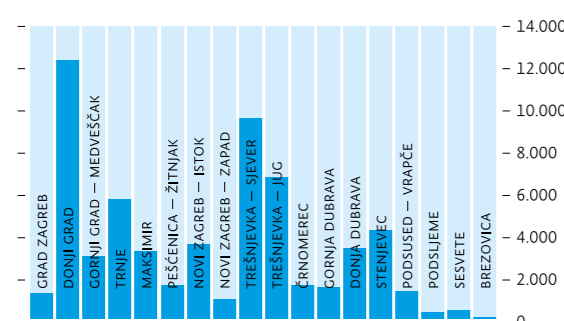


Izgrađenost  
izgrađeno 23,8% / neizgrađeno 76,2%

### Način korištenja

Stambena i mješovita namjena 14,3%  
Promet 4,3%  
Gospodarska namjena 3,3%  
Vode i vodno dobro 2,4%  
Sport i rekreacija 1,6%  
Javna i društvena namjena 1,2%  
Javne zelene površine 1,0%  
Šume (bez rekreacijskih zona) 33,6%  
Poljoprivreda, neuređeno, ostalo 38,3%

### Gustoća stanovništva st/km<sup>2</sup>



## Gospodarstvo

BDP (2010.) – u milijunima € 14 781  
BDP per capita (2010.) € 18 645  
BDP per capita u odnosu na EU 27 (2010.) 76%  
Prosječna neto plaća (2011.) € 853  
Gradski proračun (2012.) u milijunima € 881

### Struktura bruto dodane vrijednosti 2010.

Poljoprivreda, šumarstvo i ribarstvo 0,2%  
Rudarstvo, vađenje i ostale industrije 3,7%  
Prerađivačka industrija 10,6%  
Građevinarstvo 4,0%  
Trgovina na vel. i malo, prijevoz, skladištenje, pripr. i usluž. hrane 21,9%  
Informacije i komunikacije 9,8%  
Financijske djelatnosti i osiguranja 13,2%  
Poslovanje nekretninama 6,5%  
Stručne, znanstvene, tehničke, administrativne i pomoćne uslužne djelatnosti 11,7%  
Javna uprava i obrana, obrazovanje, zdravstvo i socijalne skrbi 15,3%  
Ostale uslužne djelatnosti 3,3%  
**Ukupno – bruto dodana vrijednost 100%**

### Struktura zaposlenosti 2011.

Trgovina i servisi 18,0%  
Prerađivačka industrija 11,8%  
Javna uprava i obrana, obv. soc. osiguranje 10,3%  
Građevinarstvo 6,5%  
Stručne, znanstvene i tehničke djelatnosti 6,8%  
Obrazovanje 8,3%  
Zdravstvena zaštita i socijalna skrb 7,7%  
Informacije i komunikacije 5,8%  
Financijske djelatnosti i djelatnosti osiguranja 5,8%  
Prijevoz i skladištenje 5,3%  
Administrativne i pom. uslužne djelatnosti 4,3%  
Pružanje smještaja i ugostiteljstvo 2,1%  
Umjetnost, zabava i rekreacija 2,2%  
Ostale uslužne djelatnosti 1,4%  
Opskrba vodom, odvodnja i sanacija okoliša 1,2%  
Opskrba el. energijom, plinom, parom 1,1%  
Rudarstvo i vađenje 0,5%  
Poslovanje nekretninama 0,7%  
Poljoprivreda, šumarstvo i ribarstvo 0,2%  
**Ukupno 100,0%**

## Prijevoz



### Prevezani putnici:

Tramvaj 166 772 000  
Autobus 76 713 000  
Uspinjača 558 000

Broj taxi vozila 1 037

### Broj registriranih vozila 395 391

osobni automobili 324 538  
Smrtno stradali u prometnim nesrećama 31

### Zračni promet

otpremljeni i prispjeli putnici 2 319 098

## Turizam 2011.

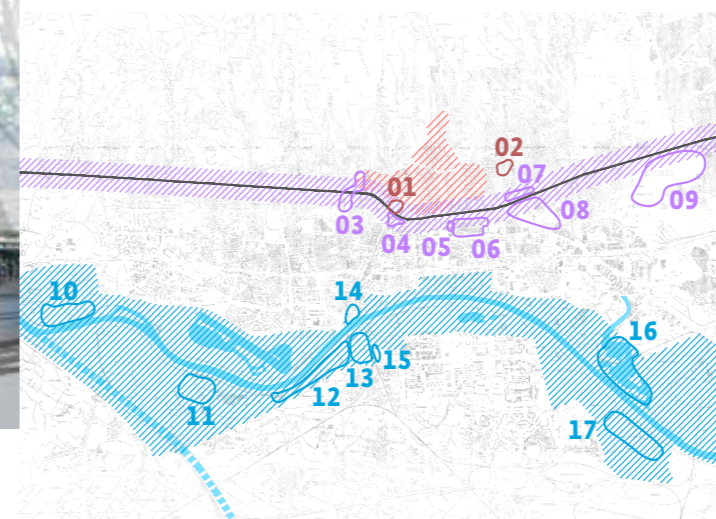
Hoteli 45  
postelja 6 829

Hosteli 9  
postelja 760

Turisti 730 945  
od toga inozemni 551 043

Noćenja turista 1 183 125  
od toga inozemni 884 055

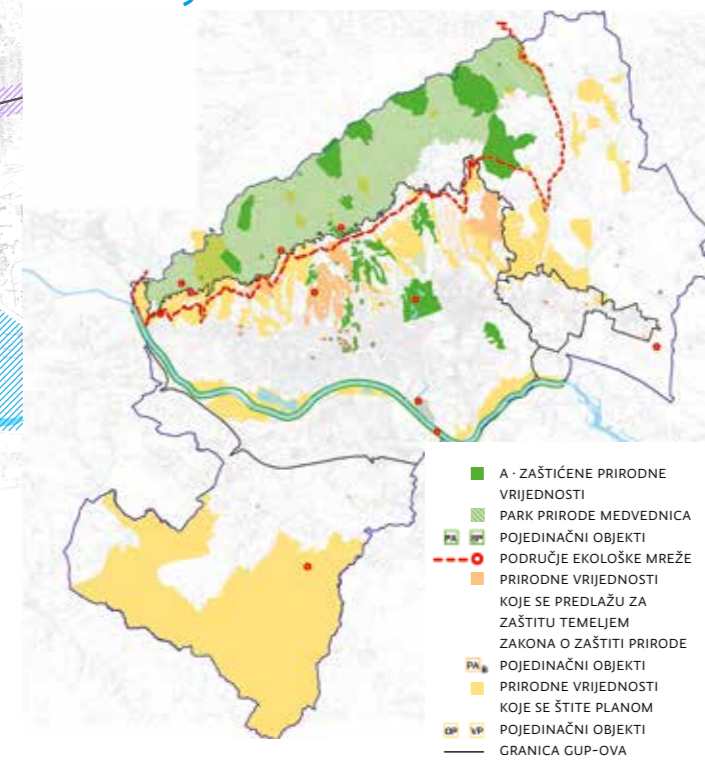
## Strateški razvojni projekti



- 01 Kongresni centar Zagreb
- 02 Blok Badel
- 03 Zapadni kolodvor
- 04 Studentski centar
- 05 Paromlin
- 06 Gredelj
- 07 Uljara - stambeno naselje
- 08 Radnička - Heinzelova poslovna zona
- 09 Sveučilišni kampus Borongaj
- 10 Sava bio park
- 11 Zagreb geotermalno kupalište
- 12 Blato
- 13 Tromostovlje
- 14 Intermodalni putnički terminal
- 15 Kompleks Uriho
- 16 Savica eko park
- 17 Sanacija odlagališta Jakuševec

ZG ID ZAGREB U BROJKAMA

## Zeleni Zagreb – zaštićene prirodne vrijednosti



### Park prirode Medvednica – 1

### Posebni rezervat – 7

Rauchova lugarnica Desna Trnava / Mikulić potok  
Vrabečka gora / Tusti vrh Kremenjak / Gračec Lukovica  
Rebar / Pušinjač Gorščica / Bliznac Šumarev grob /  
Babji zub Ponikve

### Značajni krajobraz – 3

Goranec / Lipa Rog / Savica

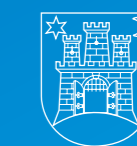
### Spomenik prirode – 2

Špilja Veternica / Javor klen, Cerje

### Spomenik parkovne arhitekture – 18

Botanički vrt Farmaceutsko-biokemijskog fakulteta  
Botanički vrt Prirodoslovno-matematičkog fakulteta

# ZAGREB U BROJKAMA



GRAD ZAGREB  
GRADSKI URED ZA STRATEGIJSKO  
PLANIRANJE I RAZVOJ GRADA  
SRPANJ, 2013.

## Zagreb u brojkama 2013.



**'Zagrebačka regija' – Grad Zagreb + Zagrebačka županija**  
 Grad Zagreb 641 km<sup>2</sup> / 790 017 stanovnika  
 Zagrebačka županija 3 060 km<sup>2</sup> / 317 642 stanovnika

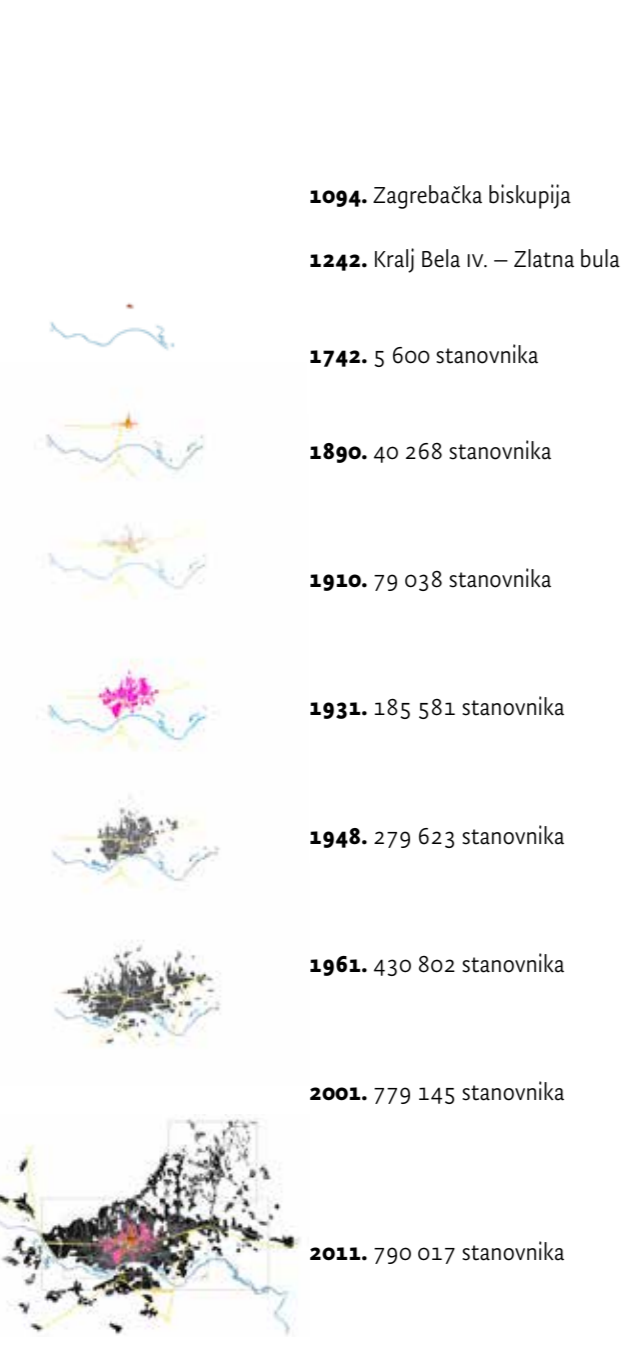


**Grad Zagreb i naselje Zagreb**  
 naselje Zagreb 306 km<sup>2</sup> / 688 163 stanovnika



17 gradskih četvrti

## Povijesni prostorni razvoj



## Osnovni podaci

### Položajne karakteristike

**641,32 km<sup>2</sup>** — Površina Grada (2011.)  
**790 017** — Stalnih stanovnika (2011.)  
**1231,86** — Gustoća naseljenosti st/km<sup>2</sup>  
**176 km** — Dužina granice Grada  
**36 km** — Maksimalna dužina istok–zapad  
**40 km** — Maksimalna dužina sjever–jug  
**15°59' 45" 49"N** — Geografski položaj

**158 m** — Nadmorska visina Grič  
**122 m** — Zrinjevac  
**1035 m** — Sljeme  
**+40,3 °C** — Najviša temperatura (1950.)  
**-22,2 °C** — Najniža temperatura (1942.)

### Klima

**Kućanstva (2011.)**  
**304 375** — Broj kućanstava  
**2,60** — Prosječan broj članova u kućanstvu

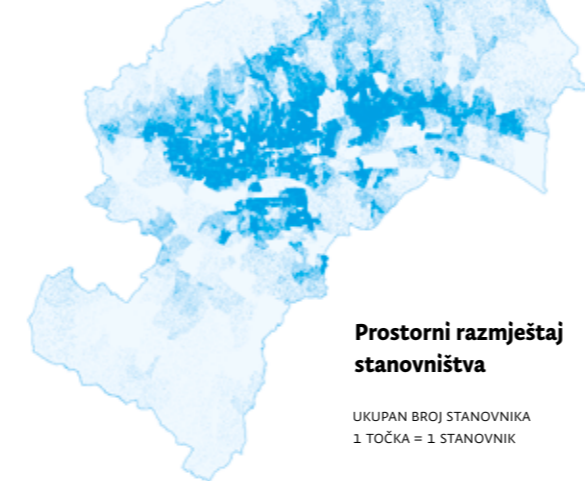
### Stanovanje (2011.)

**386 944** — Stanovi – ukupno

### BDP (2010.)

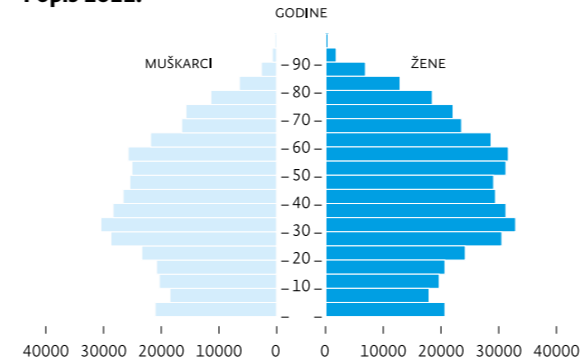
**14 781** — u milijunima €  
**18 645** — per capita (2010.) €

## Stanovništvo



	BROJ STANOVNIKA			UDJELI, %		
	UKUPNO	MUŠKARCI	ŽENE	UKUPNO	MUŠKARCI	ŽENE
<b>UKUPNO</b>	<b>790 017</b>	<b>369 339</b>	<b>420 678</b>	<b>100,0</b>	<b>100,0</b>	<b>100,0</b>
0 – 6 GODINA	56 048	28 699	27 349	7,1	7,8	6,5
0 – 14	116 059	59 614	56 445	14,7	16,1	13,4
0 – 19 GODINA	156 901	80 480	76 421	19,9	21,8	18,2
<b>ŽENE U FERTILNOJ DOBI</b>						
SVEGA: 15 – 49 GODINA	–	–	191 848	–	–	45,6
OD TOGA: 20 – 29 GODINA	–	–	53 040	–	–	12,6
RADNO SPOSOBNO STANOVNIŠTVO (15–64 GODINE)	537 188	256 524	280 664	68,0	69,5	66,7
60 I VIŠE GODINA	186 560	75 112	111 448	23,6	20,3	26,5
65 I VIŠE GODINA	136 770	53 201	83 569	17,3	14,4	19,9
75 I VIŠE GODINA	60 326	20 951	39 375	7,6	5,7	9,4
PROSJEČNA STAROST	41,6	39,6	43,3	–	–	–
INDEKS STARENJA	118,9	93,3	145,8	–	–	–
KOEFICIJENT STAROSTI	23,6	20,3	26,5	–	–	–

### Popis 2011.



## Neki projekti sufinancirani od Europske unije



### GRADOVI PRIJATELJI

- 1963. BOLOGNA, ITALIJA
- 1966. BRNO, ČEŠKA REPUBLIKA
- 1966. SALZBURG, AUSTRIJA
- 1967. MAINZ, NJEMAČKA
- 1967. PLOVDIV, BUGARSKA
- 1968. SANKT-PETERBURG, RUSIJA
- 1971. TROMSØ, NORVEŠKA
- 1973. KYOTO, JAPAN
- 1975. BIRMINGHAM, V. BRITANIJA
- 1975. VLJUJ-NAPOCA, RUMUNJSKA
- 1975. KRAKOW, POLJSKA
- 1977. LISBOA, PORTUGAL
- 1980. PITTSBURGH, SAD
- 1980. SHANGHAI, NR KINA
- 1994. BEČ, AUSTRIJA
- 1994. BUDAPEST, MAĐARSKA
- 1995. BEIJING, NR KINA
- 1997. BUENOS AIRES, ARGENTINA
- 2000. DAYTON, OHIO, SAD
- 2001. LJUBLJANA, SLOVENIJA
- 2001. MOSKVA, RUSKA FEDERACIJA
- 2001. SARAJEVO, BIH
- 2003. BUDAPEST, MAĐARSKA
- 2004. MOSKVA, RUSIJA
- 2006. KNIN, HRVATSKA
- 2007. MILANO, ITALIJA
- 2008. NIN, HRVATSKA
- 2008. LUDBREG, HRVATSKA
- 2008. ANKARA, TURSKA
- 2008. PEČUH, MAĐARSKA
- 2009. PRAG, ČEŠKA
- 2009. OPATIJA, HRVATSKA
- 2009. BEČ, AUSTRIJA
- 2011. VARŠAVA, POLJSKA
- 2012. RIM, ITALIJA
- 2012. SOFIA, BUGARSKA

## Gradska uprava

### Gradska skupština

51 Gradski zastupnik

### Gradonačelnik

Milan Bandić, dipl. politolog

### Upravna tijela Grada Zagreba

Stručna služba gradonačelnika / Ured gradonačelnika  
 / Gradski kontrolni ured / Gradski ured za stratejsko planiranje i razvoj Grada / Gradski ured za opću upravu / Gradski ured za gospodarstvo, rad i poduzetništvo / Gradski ured za obrazovanje, kulturu i šport / Gradski ured za zdravstvo / Gradski ured za socijalnu zaštitu i osobe s invaliditetom / Gradski ured za poljoprivredu i šumarstvo / Gradski ured za prostorno uređenje, izgradnju Grada, graditeljstvo, komunalne poslove i promet / Gradski ured za imovinsko – pravne poslove i imovinu Grada / Gradski ured za katastar i geodetske poslove / Ured za upravljanje u hitnim situacijama / Gradski zavod za zaštitu spomenika kulture i prirode / Služba za mjesnu samoupravu / Gradski ured za financije / Gradski ured za energetiku, zaštitu okoliša i održivi razvoj / Gradski ured za branitelje / Ured za javnu nabavu / Ured za programe i projekte Europske unije / Stručna služba Gradske skupštine Grada Zagreba

### Područni uredi gradske uprave

Centar / Črnomerec / Dubrava / Maksimir / Medveščak / Novi Zagreb / Peščenica / Susedgrad / Sesvete / Trešnjevka / Trnje

### Mjesna samouprava

17 Gradskih četvrti / 218 Mjesnih odbora

### Gradske ustanove

339 Ustanova

### Gradska trgovačka društva

Grad Zagreb / ima poslovni udio u 7 trgovačkih društava  
 Zagrebački Holding d.o.o. / ima 18 podružnica / u 4 trgovačka društva poslovni udio / osnivačko pravo u jednoj ustanovi / upravlja sportskim objektima u vlasništvu Grada Zagreba

## ZgForum

ZgForum je prostor u nadležnosti Grada Zagreba, Gradskog ureda za stratejsko planiranje i razvoj Grada, otvoren za odvijanje čitavog niza aktivnosti namijenjenih komunikaciji s javnošću.

U ZgForumu se predstavljaju projekti s ciljem da se omogući aktivno sudjelovanje građana, potiče se dijalog o pitanjima s područja razvoja Grada i razvojne strategije, omogućuje se uvid i rasprave o strateškim gradskim projektima, organiziraju se radionice i okrugli stolovi za stručne i ciljane skupine građana, izložbe, predavanja, sastanci, promocije i drugo.

## ZGFORUM

### ZgForum

Gajeva 27, 10 000 Zagreb  
 T + 385 (0)1 6382 553, 6101 840  
 E zgforum@zagreb.hr

### Radno vrijeme

pon – pet: 13 – 18, subota: 10 – 13  
 ili po dogovoru