

08



**TREŠNJEVKA -  
SJEVER**

---

**GRADSKE  
ČETVRTI  
GRADA  
ZAGREBA**

PROSTORNA I  
STATISTIČKA  
ANALIZA

---

GRAD ZAGREB  
GRADSKI URED  
ZA STRATEGIJSKO PLANIRANJE  
I RAZVOJ GRADA

**Pročelnica**

Sanja Jerković, dipl.ing.arh.

**Pomoćnik pročelnice za strategijske informacije i istraživanja:**

dr.sc. Darko Šiško

**Radni tim**

Asja Barić, mag.ing.arh.

Željka Bešlić, struč.spec.comm .

Matea Janeković, mag.oec.

Bojan Linardić, dipl.ing.arh.

Mihaela Luketić, mag.ing.geod. et geoinf.

Ivana Movrić, dipl.ing.prom .

Kristina Mudronja, prof.geolog.-geograf.

Maja Palčić, mag.geogr.

Dubravka Penava, ekonom.teh.

Marko Petran Baloković, mag.geogr.

Vesna Polančec, dipl.oec.

Ružica Šaravanja, oec.

Nives Škreblin, dipl.ing.arh.

**Suradnja**

Karmen Fajdetić, ekonom.teh.

Kamelija Hengster Vukobratović

Nives Kobeščak, mag.oec.

Tomislav Konjević, građ.teh.

Berta Markulin, ekonom.teh.

Andrea Mukić, bacc.admin.publ.

**Naslovnica, grafički dizajn i priprema**

Benussi & the Fish j. d. o. o., Zagreb

Zagreb, 2019.

---

## O projektu

Projekt „Gradske četvrti Grada Zagreba“ obuhvaća prostorne i statističke analize prostora, stanovnika i drugih obilježja pojedinih gradskih četvrti Grada Zagreba. Izradio ga je Sektor za stratezijske informacije i istraživanja Gradskog ureda za stratezijsko planiranje i razvoj Grada za potrebe uvida u stanje i potrebe mjesne samouprave. Projektom su obuhvaćeni relevantni prostorni i statistički podaci koji su obrađeni korištenjem GIS tehnologije i statističkih metoda te prikazani u obliku karata, tablica i grafikona. Rezultati projekta prezentirani su u obliku 17 pojedinačnih knjižica po gradskim četvrtima koje zajednički čine jedinstvenu publikaciju.

Podaci dobiveni projektom mogu se koristiti za stjecanje uvida u posebnosti prostora i stanovništva gradskih četvrti, kao osnova za bolje upravljanje postojećim resursima te kao podloga za kvalitetnije planiranje prostora i sadržaja u gradskim četvrtima.

Prilikom korištenja publikacije potrebno je uzeti u obzir da su prostorne i statističke analize izrađene korištenjem podataka dostupnih tijekom 2018. godine. U Gradskom uredu za stratezijsko planiranje i razvoj Grada planirano je kontinuirano ažuriranje i dopuna sadržaja publikacije u skladu s promjenama u prostoru, stanovništvu i drugim obilježjima gradskih četvrti Grada Zagreba.





**SADRŽAJ**

OSNOVNI PODACI .....	7 - 10
STANOVNIŠTVO .....	11 - 19
STANOVANJE.....	20 - 23
OBRAZOVANJE.....	24 - 31
ZDRAVSTVO .....	32
SOCIJALNA ZAŠTITA.....	33 - 35
SPORT.....	36 - 37
KULTURA.....	38
ZELENA INFRASTRUKTURA .....	39
PROMET .....	40 - 41
KOMUNALNA INFRASTRUKTURA .....	42 - 44
KORIŠTENJE I NAMJENA POVRŠINA.....	45 - 47
PROSTORNI PLANOVI .....	48 - 49
ZAŠTITA PROSTORA .....	50 - 51
GOSPODARSTVO.....	52 - 53
PROJEKTI RAZVOJA GRADA.....	54
SAŽETAK.....	55



## SMJEŠTAJ NA PODRUČJU GRADA ZAGREBA

Proteže se zapadnim dijelom grada Zagreba, omeđena Ljubljanskom avenijom na jugu, Zagrebačkom cestom na zapadu, Savskom cestom na istoku i željezničkom prugom Zagreb - Ljubljana na sjeveru. Okružena je gradskim četvrtima Donji grad, Trnje, Trešnjevka – jug, Črnomerec i Stenjevec.

## OSNOVNA OBILJEŽJA PROSTORA I URBANITETA

Trešnjevka – sjever pripada krugu izrazito ravničarskih zagrebačkih četvrti. Praktički, sav prostor ove četvrti već je izgrađen. No, njegov se izgled zadnjih godina brzo mijenja. Donedavno prevladavajuće prizemnice, uglavnom građene stihijski, u razdoblju između dva svjetska rata, s karakterističnim biljezima tadašnjega trešnjevačkog radničkog geta, sve brže ustupaju mjesto novim, većim zgradama.

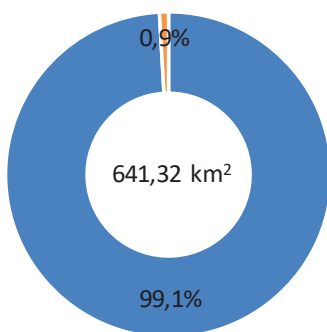
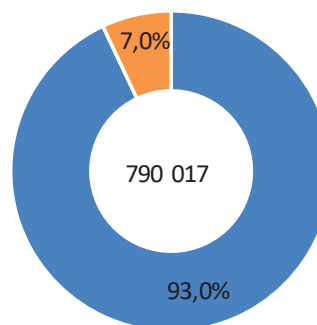
IZVOR: [www.zagreb.hr](http://www.zagreb.hr)

IZVOR: Google Maps

STANOVNIŠTVO, KUĆANSTVA I STANOVNI U GRADSKOJ ČETVRTI TREŠNJEVKA - SJEVER, POPIS 2011.

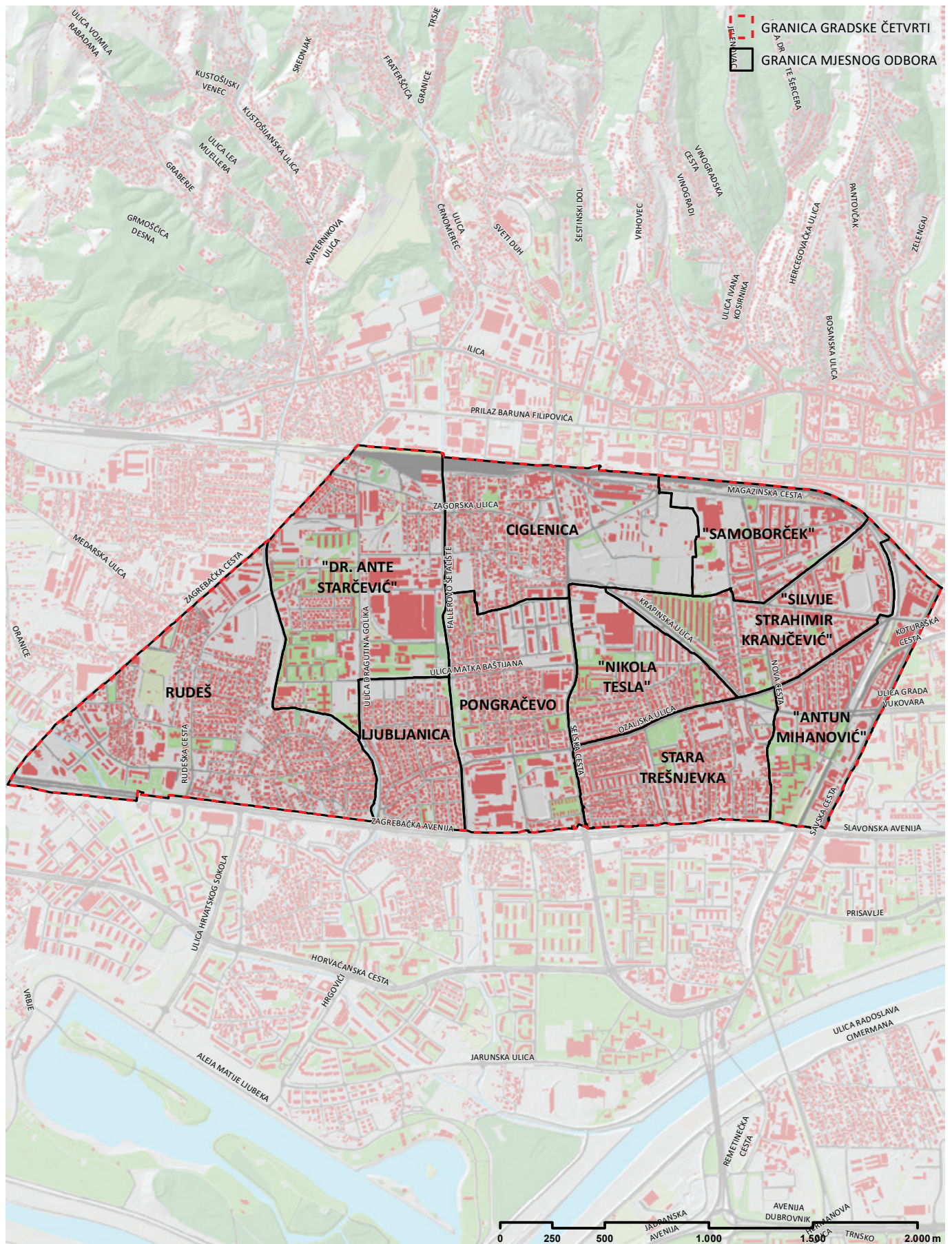
	GRAD ZAGREB	TREŠNJEVKA - SJEVER	udio, %
Površina, km <sup>2</sup>	641,32	5,81	0,9
<b>Stanovništvo</b>			
ukupan broj stanovnika	790 017	55 425	7,0
prosječna starost	41,6	42,4	-
broj stanovnika na km <sup>2</sup>	1 232	9 540	-
<b>Privatna kućanstva</b>			
ukupan broj kućanstava	303 441	23 783	7,8
prosječan broj članova prema obiteljskom sastavu	2,57	2,30	-
obiteljska			
ukupno	209 430	14 462	6,9
prosječan broj članova	3,24	3,07	-
neobiteljska			
samačka	86 827	8 557	9,9
višečlana	7 184	764	10,6
<b>Stanovi</b>			
ukupno	384 333	31 345	8,2
stanovi za stalno stanovanje	373 538	30 773	8,2
prosjeak m <sup>2</sup> po stanu za stalno stanovanje	69,04	59,2	-

IZVOR: DZS; obrada GUSPRG - Odjel za statistiku

UDIO POVRŠINE GRADSKE ČETVRTI  
TREŠNJEVKA - SJEVER U GRADU ZAGREBUUDIO STANOVNIŠTVA GRADSKE ČETVRTI  
TREŠNJEVKA - SJEVER U GRADU ZAGREBU

■ Ostale gradske četvrti  
■ Trešnjevka - sjever





IZVOR: Topografska osnova 2018, Digitalni model reljefa 2012- GUSPRG  
 Prostorne jedinice- Gradski ured za katastar i geodetske poslove

## MJESNI ODBORI U GRADSKOJ ČETVRTI TREŠNJEVKA - SJEVER, POPIS 2011.

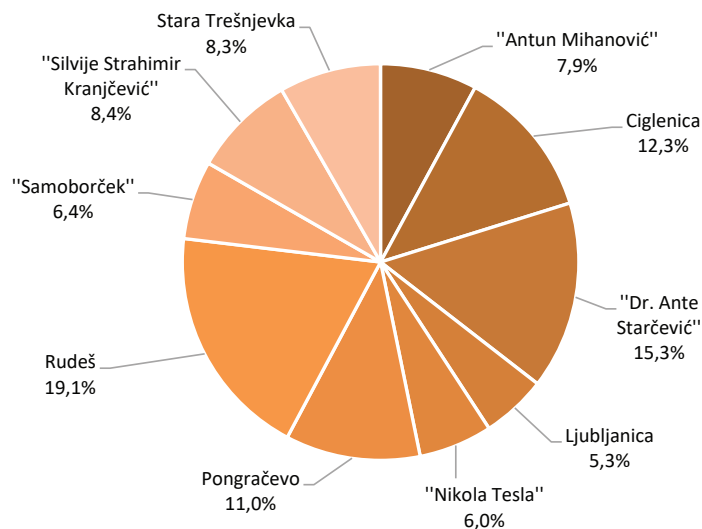
Gradska četvrt - Mjesni odbori <sup>1)</sup>	Površina <sup>2)</sup> , km <sup>2</sup>	Stanovnici			Broj stanovnika na km <sup>2</sup>	Privatna kućanstva		Stanovi	
		ukupno	muškarci	žene		ukupno	od toga: obiteljska	ukupno	stanovi za stalno stanovanje
GRAD ZAGREB - ukupno	641,32	790 017	369 339	420 678	1 232	303 441	209 430	384 333	373 538
<b>Trešnjevka - sjever</b>	<b>5,81</b>	<b>55 425</b>	<b>25 583</b>	<b>29 842</b>	<b>9 540</b>	<b>23 783</b>	<b>14 462</b>	<b>31 345</b>	<b>30 773</b>
1. "Antun Mihanović"	0,46	3 200	1 411	1 789	6 957	1 311	758	1 842	1 771
2. Ciglenica	0,71	4 675	2 174	2 501	6 585	2 114	1 187	3 022	2 952
3. "Dr. Ante Starčević"	0,89	6 776	3 161	3 615	7 613	2 888	1 835	3 435	3 425
4. Ljubljana	0,31	3 205	1 534	1 671	10 339	1 292	851	1 642	1 627
5. "Nikola Tesla"	0,35	4 527	2 066	2 461	12 934	1 998	1 188	2 555	2 504
6. Pongračevo	0,64	6 116	2 744	3 372	9 556	2 641	1 495	3 559	3 482
7. Rudeš	1,11	9 725	4 635	5 090	8 761	3 689	2 626	4 616	4 580
8. "Samoborček"	0,37	4 081	1 892	2 189	11 030	1 888	1 097	2 554	2 490
9. "Silvije Strahimir Kranjčević"	0,49	6 317	2 864	3 453	12 892	2 899	1 714	3 944	3 831
10. Stara Trešnjevka	0,48	6 803	3 102	3 701	14 173	3 063	1 711	4 176	4 111

<sup>1)</sup> Mjesni odbori prikazani su prema Odluci o osnivanju mjesnih odbora (Službeni glasnik Grada Zagreba br. 07/09 i 12/10).

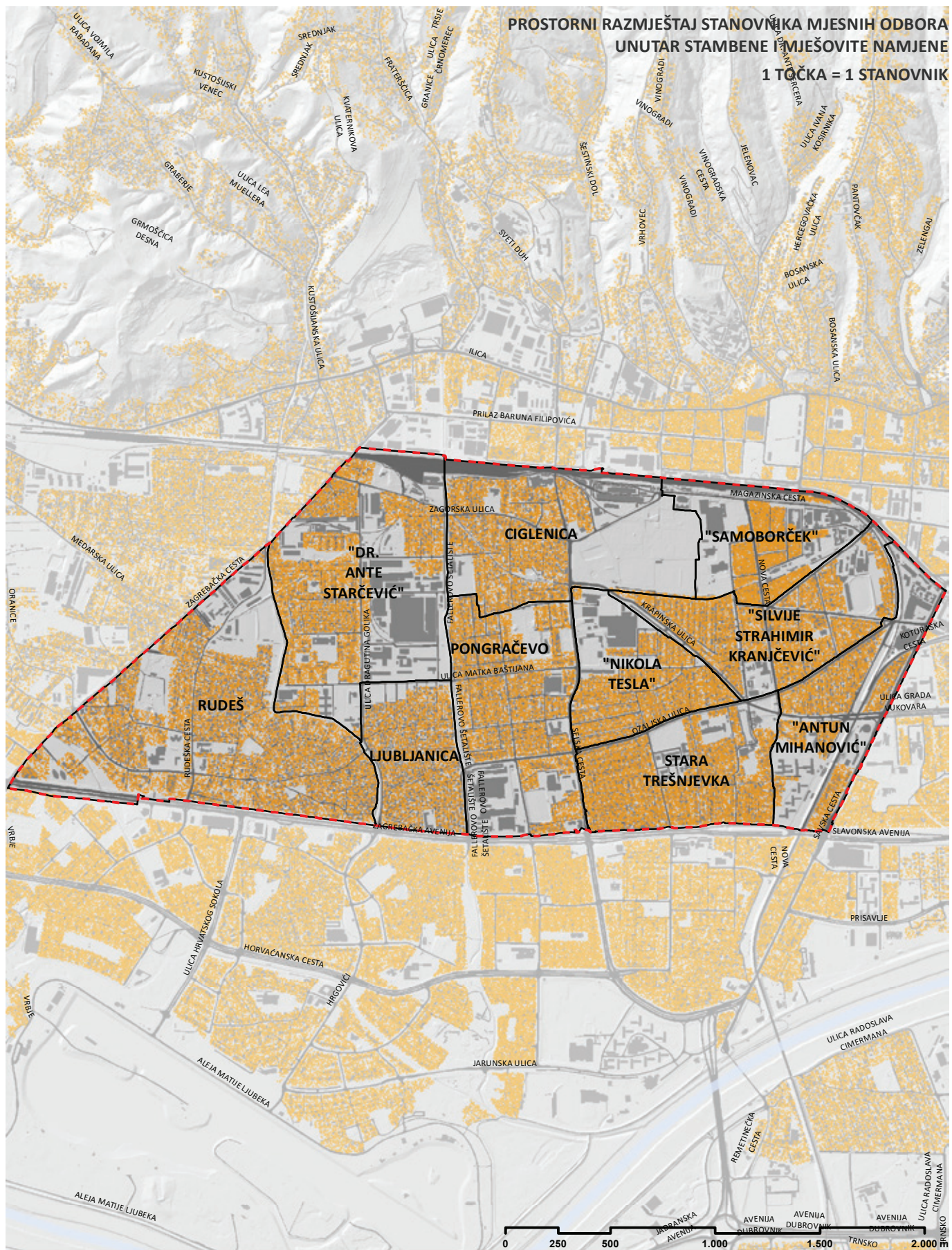
<sup>2)</sup> Podaci o površinama preuzeti su od Gradskog ureda za katastar i geodetske poslove.

IZVOR: DZS; obrada GUSPRG - Odjel za statistiku

STRUKTURA POVRŠINE GRADSKOJ ČETVRTI  
TREŠNJEVKA - SJEVER PO MJESNIM ODBORIMA, POPIS 2011.

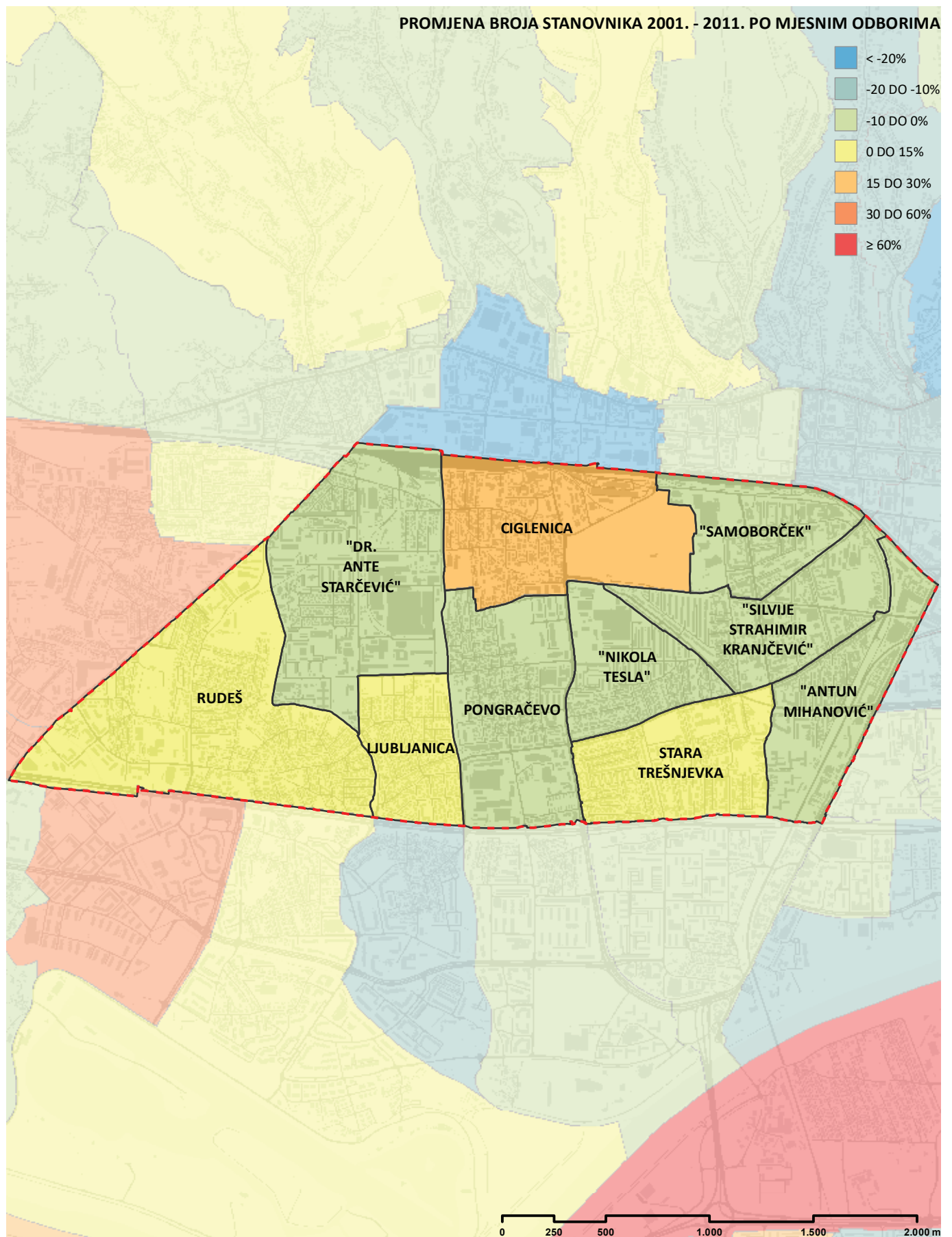






IZVOR: Popis stanovništva, kućanstava i stanova 2011, DZS- obrada GUSPRG  
Stvarno korištenje zemljišta 2011. - GUSPRG





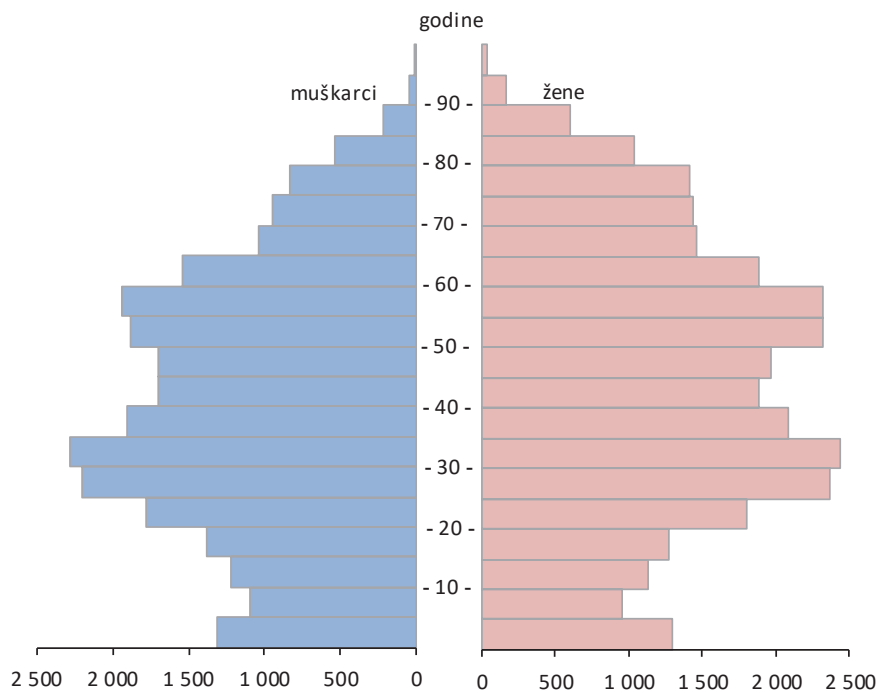


KONTINGENTI STANOVNIŠTVA U GRADSKOJ ČETVRTI TREŠNJEVKA - SJEVER, POPIS 2011.

	Ukupno	0-6 godina	0-14 godina	0-17 godina	0-19 godina	Žene u fertilnoj dobi		Radno sposobno stanovništvo (15-64 godine)	60 i više godina	65 i više godina	75 i više godina	Prosječna starost	Indeks starenja	Koficijent starosti
						Svega (15-49 godina)	od toga (20-29)							
<b>GRAD ZAGREB</b>	790 017	56 048	116 059	140 060	156 901	-	-	537 188	186 560	136 770	60 326	41,6	118,9	23,6
muškarci	369 339	28 699	59 614	71 920	80 480	-	-	256 524	75 112	53 201	20 951	39,6	93,3	20,3
žene	420 678	27 349	56 445	68 140	76 421	191 848	53 040	280 664	111 448	83 569	39 375	43,3	145,8	26,5
<b>TREŠNJEVKA - SJEVER</b>	55 425	3 472	7 016	8 540	9 674	-	-	38 632	13 196	9 777	4 897	42,4	136,4	23,8
muškarci	25 583	1 766	3 634	4 445	5 017	-	-	18 311	5 176	3 638	1 651	40,2	103,2	20,2
žene	29 842	1 706	3 382	4 095	4 657	13 804	4 163	20 321	8 020	6 139	3 246	44,4	172,2	26,9

IZVOR: DZS; obrada GUSPRG - Odjel za statistiku

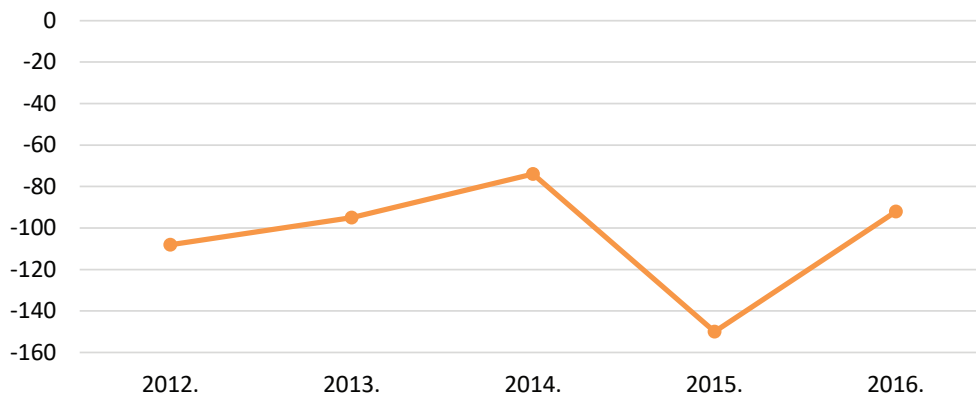
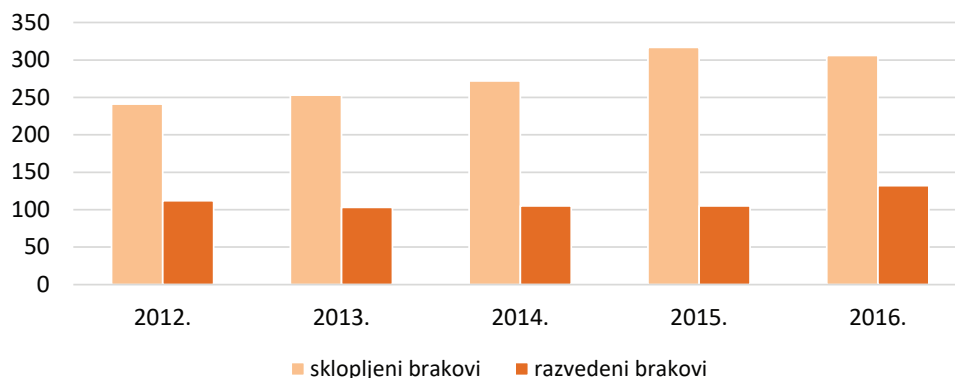
## STANOVNIŠTVO GRADSKOJ ČETVRTI TREŠNJEVKA - SJEVER PREMA SPOLU I STAROSTI, POPIS 2011.



## PRIRODNO KRETANJE STANOVNIŠTVA U GRADSKOJ ČETVRTI TREŠNJEVKA - SJEVER

	Stanovnici, Popis 31. ožujka 2011.	Rođeni		Živo- rođeni izvan braka	Umrli	Prirodni prirast	Brakovi		Vitalni indeks (živorođeni na 100 umrlih)
		živo- rođeni	mrtvo- rođeni				sklop- ljeni	razve- deni	
	<b>55 425</b>								
2012.		524	-	100	632	-108	241	112	82,9
2013.		564	3	98	659	-95	253	103	85,6
2014.		571	3	127	645	-74	272	105	88,5
2015.		521	4	97	671	-150	317	105	77,6
2016.		568	6	104	660	-92	306	132	86,1

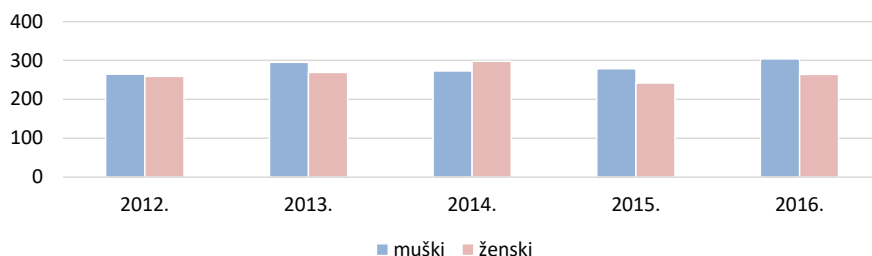
IZVOR: GUSPRG - Odjel za statistiku

PRIRODNI PRIRAST STANOVNIŠTVA U GRADSKOJ ČETVRTI  
TREŠNJEVKA - SJEVER, 2012. - 2016.SKLOPLJENI I RAZVEDENI BRAKOVI U GRADSKOJ ČETVRTI  
TREŠNJEVKA - SJEVER

## ŽIVOROĐENI PREMA SPOLU I STAROSTI MAJKE U GRADSKOJ ČETVRTI TREŠNJEVKA - SJEVER

	Ukupno	Spol		Starost majke						
		muški	ženski	do 19 godina	20 - 24	25 - 29	30 - 34	35 - 39	40 i više godina	nepoznata starost
2012.	524	265	259	3	48	126	219	108	20	-
2013.	564	295	269	6	36	151	225	122	24	-
2014.	571	273	298	8	35	161	201	139	26	1
2015.	521	279	242	7	32	146	213	103	20	-
2016.	568	304	264	-	28	124	238	151	27	-
<b>2012. - 2016.</b>	<b>2 748</b>	<b>1 416</b>	<b>1 332</b>	<b>24</b>	<b>179</b>	<b>708</b>	<b>1 096</b>	<b>623</b>	<b>117</b>	<b>1</b>

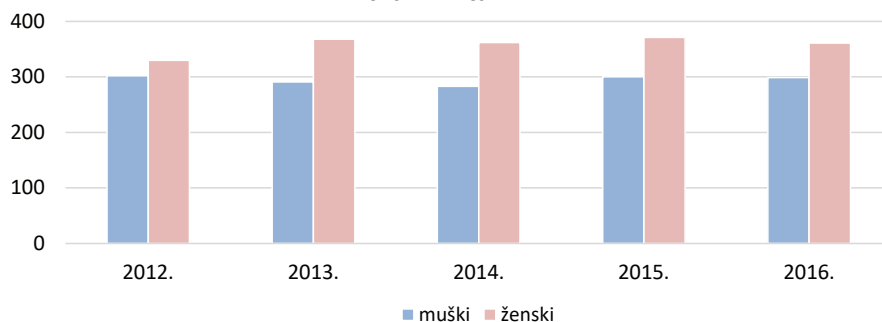
IZVOR: GUSPRG - Odjel za statistiku

ŽIVOROĐENI PREMA SPOLU U GRADSKOJ ČETVRTI  
TREŠNJEVKA - SJEVER

## UMRLI PREMA SPOLU I STAROSTI U GRADSKOJ ČETVRTI TREŠNJEVKA - SJEVER

	Ukupno	Spol		Godine starosti								
		muški	ženski	do 19 godina	20-29	30-39	40-49	50-59	60-69	70-79	80 i više godina	nepoznata starost
2012.	632	302	330	2	1	3	20	67	95	151	293	-
2013.	659	291	368	10	3	5	16	57	89	146	333	-
2014.	645	283	362	3	2	9	12	48	96	147	328	-
2015.	671	300	371	1	1	6	14	42	100	150	357	-
2016.	660	299	361	1	1	2	8	45	102	137	364	-
<b>2012. - 2016.</b>	<b>3 267</b>	<b>1 475</b>	<b>1 792</b>	<b>17</b>	<b>8</b>	<b>25</b>	<b>70</b>	<b>259</b>	<b>482</b>	<b>731</b>	<b>1 675</b>	<b>-</b>

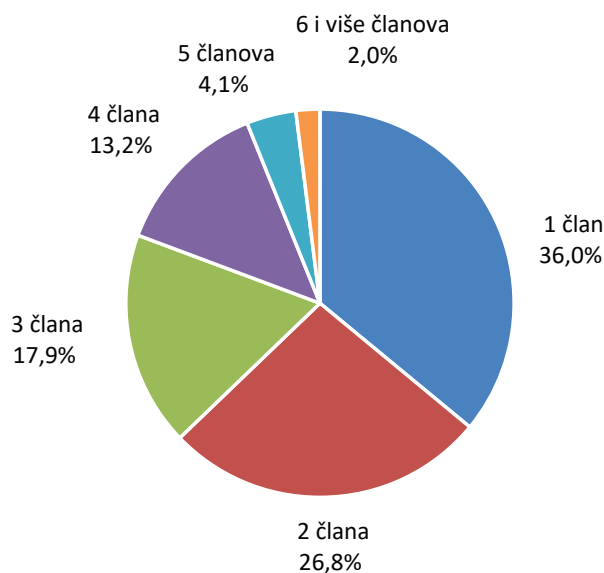
IZVOR: GUSPRG - Odjel za statistiku

UMRLI PREMA SPOLU U GRADSKOJ ČETVRTI  
TREŠNJEVKA - SJEVER

PRIVATNA KUĆANSTVA PREMA BROJU ČLANOVA U GRADSKOJ ČETVRTI TREŠNJEVKA - SJEVER, POPIS 2011.

	GRAD ZAGREB	TREŠNJEVKA - SJEVER	Udio kućanstva Trešnjevka - sjever u kućanstvima Grada Zagreba, %	Struktura kućanstava prema broju članova, %
<b>Privatna kućanstva - ukupno</b>	<b>303 441</b>	<b>23 783</b>	<b>7,8</b>	<b>100,00</b>
prema broju članova				
1 član	86 827	8 557	9,9	35,98
2 člana	80 600	6 385	7,9	26,85
3 člana	58 568	4 247	7,3	17,86
4 člana	48 254	3 139	6,5	13,20
5 članova	18 378	981	5,4	4,12
6 članova	6 676	303	4,5	1,27
7 članova	2 419	113	4,7	0,48
8 članova	907	37	4,1	0,16
9 članova	401	10	2,5	0,04
10 članova	178	6	3,4	0,03
11 i više članova	233	5	2,1	0,02

IZVOR: DZS; obrada GUSPRG - Odjel za statistiku

PRIVATNA KUĆANSTVA, STRUKTURA PREMA BROJU ČLANOVA U  
GRADSKOJ ČETVRTI TREŠNJEVKA - SJEVER, POPIS 2011.

STANOVNIŠTVO STARO 15 I VIŠE GODINA PREMA NAJVIŠOJ ZAVRŠENOJ ŠKOLI I SPOLU U GRADSKOJ ČETVRTI TREŠNJEVKA - SJEVER, POPIS 2011.

Ukupno	Bez škole	1-3 razreda osnovne škole	4-7 razreda osnovne škole	Osnovna škola	Srednja škola <sup>1)</sup>				Visoko obrazovanje				Nepoznato
					ukupno	industrijske i obrtničke strukovne škole, škole za zanimanje u trajanju 1-3 godine i škole za KV i VKV radnike	tehničke i srodne strukovne škole, škole za zanimanje u trajanju od 4 godine ili više	gimnazije	ukupno	stručni studij <sup>2)</sup>	sveučilišni studij <sup>3)</sup>	doktorat znanosti	

## GRAD ZAGREB

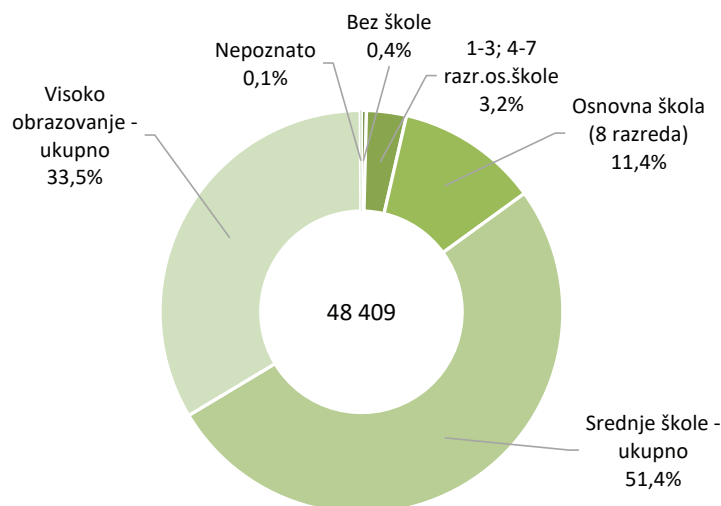
uk.	673 958	4 926	2 285	26 094	91 587	352 791	144 383	150 277	58 131	195 326	48 015	140 379	6 932	949
m	309 725	1 050	373	5 608	35 674	177 538	88 208	67 796	21 534	89 147	21 718	63 432	3 997	335
ž	364 233	3 876	1 912	20 486	55 913	175 253	56 175	82 481	36 597	106 179	26 297	76 947	2 935	614

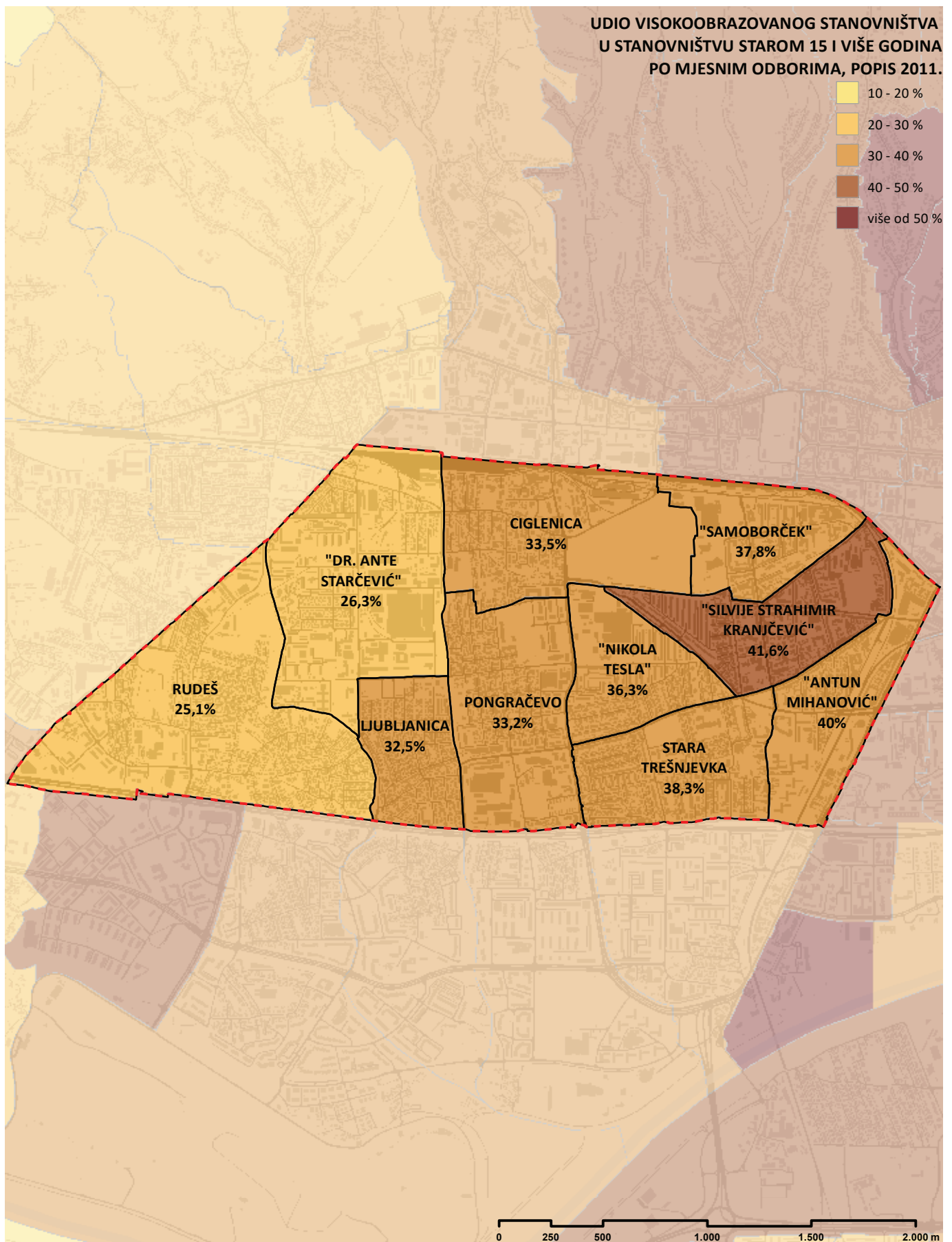
## TREŠNJEVKA - SJEVER

uk.	48 409	206	106	1 457	5 527	24 876	9 361	10 544	4 971	16 227	3 863	11 841	523	10
m	21 949	40	15	259	2 095	12 234	5 538	4 819	1 877	7 301	1 770	5 262	269	5
ž	26 460	166	91	1 198	3 432	12 642	3 823	5 725	3 094	8 926	2 093	6 579	254	5

<sup>1)</sup> Obuhvaćene su sve srednje škole – industrijske i obrtničke strukovne škole, škole za zanimanje, škole za KV i VKV radnike, tehničke i srodne strukovne škole i gimnazije.<sup>2)</sup> Obuhvaćene su sve više škole, I. (VI.) stupnjevi fakulteta te stručni studiji po Bologni.<sup>3)</sup> Obuhvaćeni su svi fakulteti, umjetničke akademije, svi sveučilišni studiji po Bologni te magistarski znanstveni, stručni i umjetnički studij.

IZVOR: DZS; obrada: GUSPRG - Odjel za statistiku

STRUKTURA STANOVNIŠTVA U GRADSKOJ ČETVRTI  
TREŠNJEVKA - SJEVER, PREMA ZAVRŠENOJ ŠKOLI, POPIS 2011.

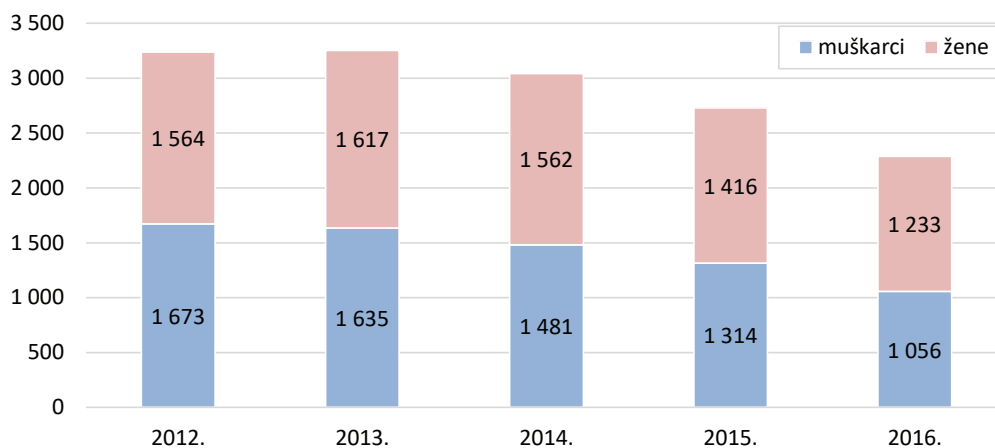


IZVOR: Popis stanovništva, kućanstava i stanova 2011, DZS- obrada GUSPRG

## NEZAPOSLENE OSOBE U GRADSKOJ ČETVRTI TREŠNJEVKA - SJEVER

	stanje 31. prosinca				
	2012.	2013.	2014.	2015.	2016.
GRAD ZAGREB	45 388	46 588	41 134	37 463	30 307
muškarci	22 454	22 731	19 747	17 659	13 759
žene	22 934	23 857	21 387	19 804	16 548
<b>TREŠNJEVKA - SJEVER</b>	3 237	3 252	3 043	2 730	2 289
muškarci	1 673	1 635	1 481	1 314	1 056
žene	1 564	1 617	1 562	1 416	1 233

IZVOR: GUSPRG - Odjel za statistiku, priopćenje Zaposlenost i nezaposlenost

NEZAPOSLENE OSOBE PREMA SPOLU U GRADSKOJ ČETVRTI  
TREŠNJEVKA - SJEVER

STANOVNI PREMA NAČINU KORIŠTENJA U GRADSKOJ ČETVRTI TREŠNJEVKA - SJEVER, POPIS 2011.

	Ukupno	Stanovi za stalno stanovanje				Stanovi koji se koriste povremeno		Stanovi u kojima se samo obavljala djelatnost	
		ukupno	nastanjeni	privremeno nenastanjeni	napušteni	za odmor i rekreaciju	u vrijeme sezonskih radova u poljoprivredi	iznajmljivanje turistima	ostale djelatnosti
GRAD ZAGREB	384 333	373 538	299 977	69 870	3 691	4 878	234	59	5 624
površina, m <sup>2</sup>	26 494 590	25 789 993	21 299 986	4 286 326	203 681	260 635	5 492	2 905	435 565
prosječna površina, m <sup>2</sup>	68,94	69,04	71,01	61,35	55,18	53,43	23,47	49,24	77,45
<b>TREŠNJEVKA - SJEVER</b>	31 345	30 773	23 580	6 938	255	14	-	8	550
površina, m <sup>2</sup>	1 857 757	1 821 793	1 440 180	369 331	12 282	858	-	410	34 696
prosječna površina, m <sup>2</sup>	59,27	59,2	61,08	53,23	48,16	61,29	-	51,25	63,08

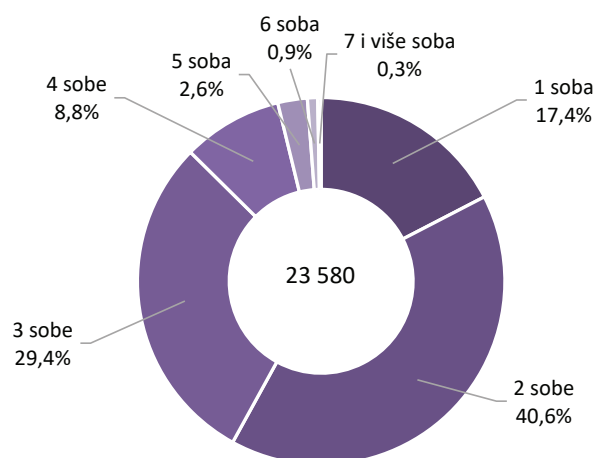
IZVOR: DZS; obrada GUSPRG - Odjel za statistiku

NASTANJENI STANOVNI PREMA BROJU SOBA I VLASNIŠTVU U GRADSKOJ ČETVRTI TREŠNJEVKA - SJEVER, POPIS 2011.

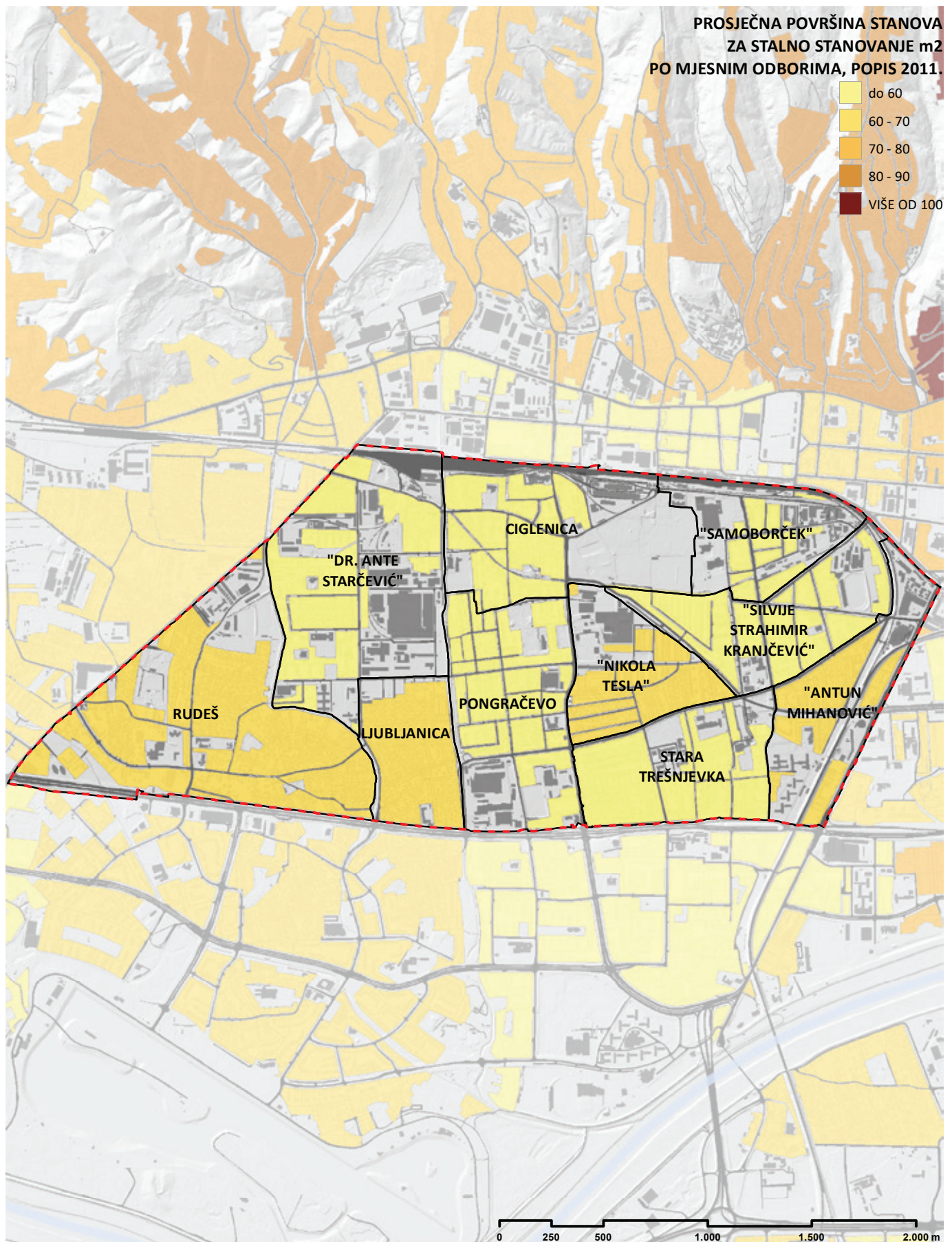
	Ukupno	1 soba	2 sobe	3 sobe	4 sobe	5 soba	6 soba	7 soba	8 soba	9 i više soba	Stanovi prema vlasništvu	
											privatno	ostalo
GRAD ZAGREB	299 977	38 887	105 985	96 450	38 802	13 099	5 045	983	451	275	291 854	8 123
površina, m <sup>2</sup>	21 299 986	1 322 482	5 682 157	7 134 017	4 006 099	1 821 149	872 611	243 163	124 529	93 779	20 858 416	441 570
prosječna površina, m <sup>2</sup>	71,01	34,01	53,61	73,97	103,24	139,03	172,97	247,37	276,12	341,01	71,47	54,36
<b>TREŠNJEVKA - SJEVER</b>	23 580	4 093	9 573	6 942	2 077	615	220	37	9	14	22 974	606
površina, m <sup>2</sup>	1 440 180	133 162	485 682	486 290	205 637	80 400	34 044	8 991	1 965	4 009	1 413 672	26 508
prosječna površina, m <sup>2</sup>	61,08	32,53	50,73	70,05	99,01	130,73	154,75	243,00	218,33	286,36	61,53	43,74

IZVOR: DZS; obrada GUSPRG - Odjel za statistiku

STRUKTURA NASTANJENIH STANOVA PREMA BROJU SOBA U GRADSKOJ ČETVRTI TREŠNJEVKA - SJEVER, POPIS 2011.





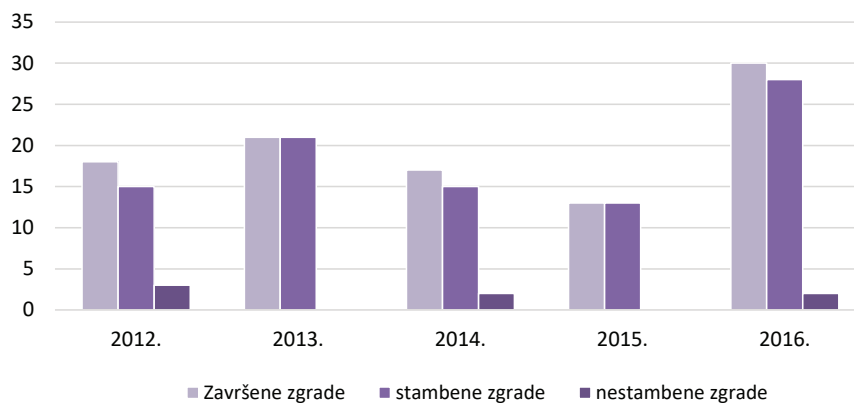
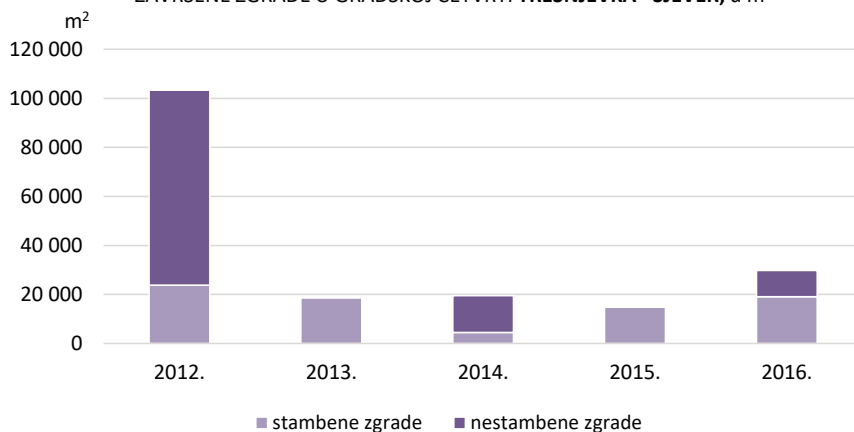


IZVOR: Popis stanovništva, kućanstava i stanova 2011, DZS- obrada GUSPRG

## BROJ I GRAĐEVINSKE VELIČINE ZAVRŠENIH ZGRADA U GRADSKOJ ČETVRTI TREŠNJEVKA - SJEVER

	2012.	2013.	2014.	2015.	2016.
<b>Završene zgrade</b>					
broj	18	21	17	13	30
m <sup>2</sup>	103 261	18 551	19 530	14 816	29 777
m <sup>3</sup>	319 943	56 080	52 819	45 599	93 963
<b>Stambene zgrade</b>					
broj	15	21	15	13	28
m <sup>2</sup>	23 861	18 551	4 520	14 816	19 125
m <sup>3</sup>	76 378	56 080	13 594	45 599	60 196
<b>Nestambene zgrade</b>					
broj	3	-	2	-	2
m <sup>2</sup>	79 400	-	15 010	-	10 652
m <sup>3</sup>	243 565	-	39 225	-	33 767

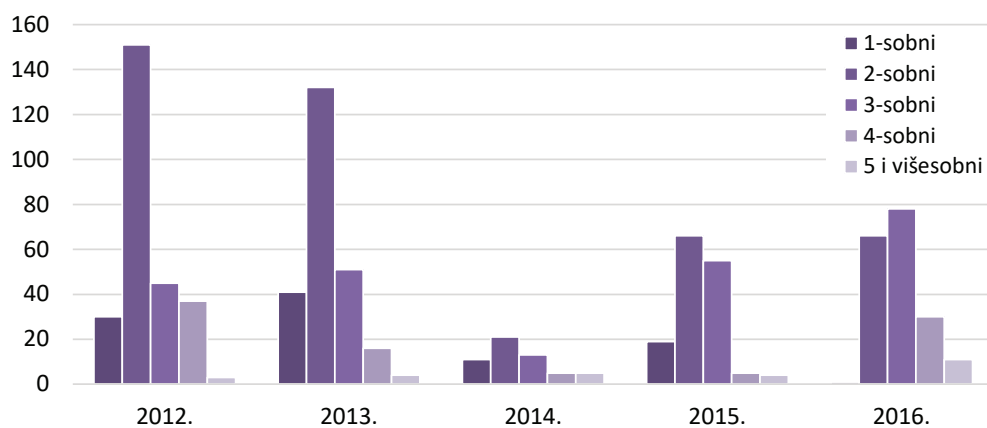
IZVOR: GUSPRG - Odjel za statistiku

BROJ ZAVRŠENIH, STAMBENIH I NESTAMBENIH ZGRADA  
U GRADSKOJ ČETVRTI TREŠNJEVKA - SJEVERZAVRŠENE ZGRADE U GRADSKOJ ČETVRTI TREŠNJEVKA - SJEVER, u m<sup>2</sup>

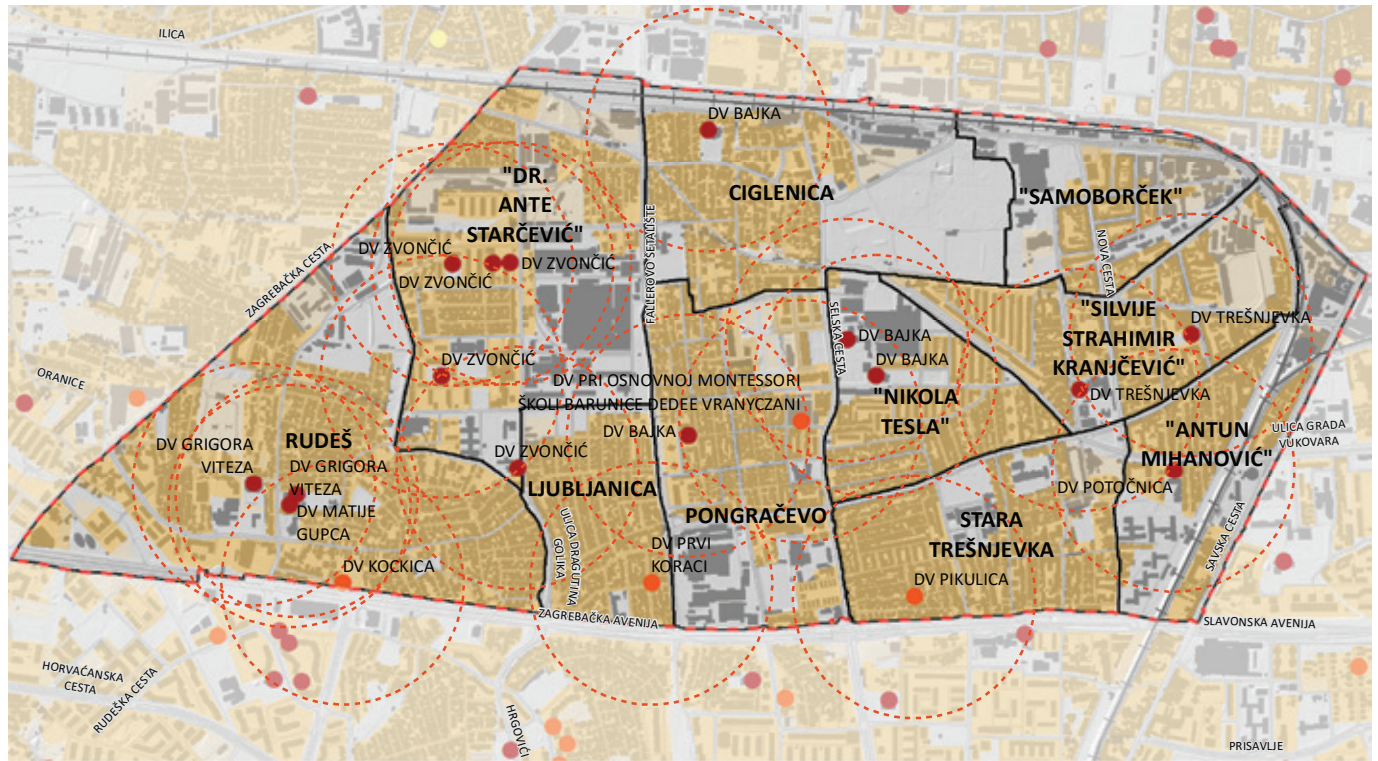
## ZAVRŠENI STANOVI PREMA BROJU SOBA U GRADSKOJ ČETVRTI TREŠNJEVKA - SJEVER

	Broj stanova	Korisna površina, m <sup>2</sup>	Stanovi prema broju soba							
			1-sobni	2-sobni	3-sobni	4-sobni	5-sobni	6-sobni	7-sobni	8 i višesobni
2012.	266	16 145	30	151	45	37	2	1	-	-
2013.	244	13 612	41	132	51	16	3	1	-	-
2014.	55	3 540	11	21	13	5	5	-	-	-
2015.	149	10 570	19	66	55	5	3	1	-	-
2016.	186	14 156	1	66	78	30	9	2	-	-

IZVOR: GUSPRG - Odjel za statistiku

ZAVRŠENI STANOVI PREMA BROJU SOBA U  
GRADSKOJ ČETVRTI TREŠNJEVKA - SJEVER





GRANICA ČETVRTI

GRANICA MJESNOG ODBORA

POSTOJEĆE STANJE STAMBENE I MJEŠOVITE NAMJENE 2011.

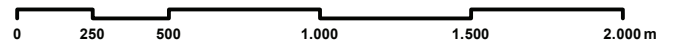
PLAN ŠIRENJA STAMBENE I MJEŠOVITE NAMJENE

GRADSKI VRTIĆ

PRIVATNI VRTIĆ

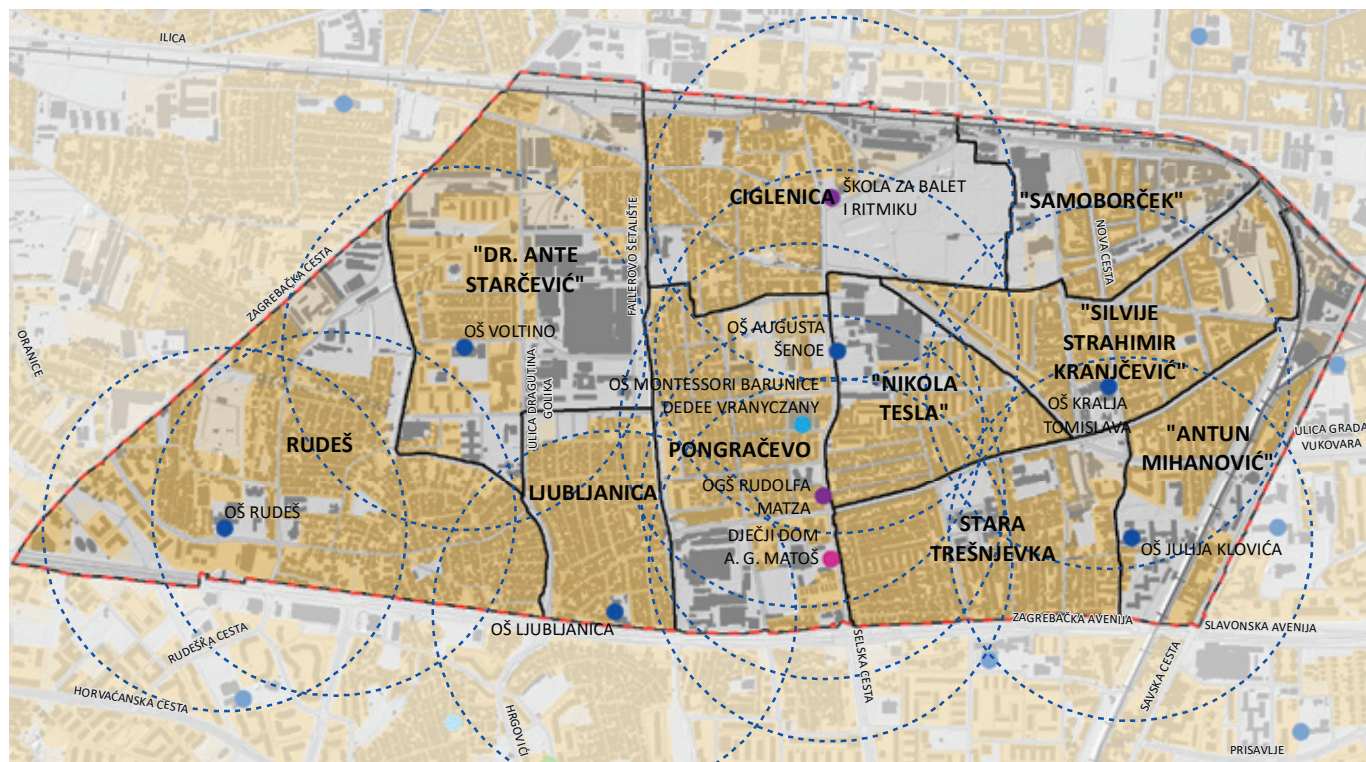
VJERSKI VRTIĆ

RADIJUS 400 m



IZVOR: Gradski ured za obrazovanje, obrada: Gradski ured za stratejsko planiranje i razvoj Grada

DJEČJI VRTIĆI						
RB	NAZIV	ADRESA	VRSTA	TIP	GRAĐEVINA	VANJSKO IGRALIŠTE
1.	DV BAJKA	Zorkovačka ulica 8	Gradski vrtić	CENTRALNI	namjenska građevina	DA
2.	DV BAJKA	Humska ulica 1	Gradski vrtić	PODRUČNI	namjenska građevina	DA
3.	DV BAJKA	Opatijski trg 9	Gradski vrtić	PODRUČNI	prenamijenjeni stan	DA
4.	DV BAJKA	Selska cesta 95/1	Gradski vrtić	PODRUČNI	namjenska građevina	DA
5.	DV GRIGORA VITEZA	Ratarska ulica 5	Gradski vrtić	CENTRALNI	namjenska građevina	DA
6.	DV GRIGORA VITEZA	Rudeška cesta 71	Gradski vrtić	PODRUČNI	prenamijenjena kuća	DA
7.	DV MATIJE GUPCA	Dugavska ulica 3	Gradski vrtić	PODRUČNI	namjenska građevina	DA
8.	DV POTOČNICA	Ulica grada Vukovara 18A	Gradski vrtić	CENTRALNI	namjenska građevina	DA
9.	DV TREŠNJEVKA	Ulica Huga Badalića 24	Gradski vrtić	CENTRALNI	namjenska građevina	DA
10.	DV TREŠNJEVKA	Trakošćanska ulica 45	Gradski vrtić	PODRUČNI	namjenska građevina	DA
11.	DV ZVONČIĆ	Hanamanova ulica 3A	Gradski vrtić	CENTRALNI	namjenska građevina	DA
12.	DV ZVONČIĆ	Voltino 48	Gradski vrtić	PODRUČNI	namjenska građevina	DA
13.	DV ZVONČIĆ	Ulica Dragutina Golika 46	Gradski vrtić	PODRUČNI	namjenska građevina	DA
14.	DV ZVONČIĆ	Ulica Dragutina Golika 16	Gradski vrtić	PODRUČNI	prenamijenjeni stan	NE
15.	DV ZVONČIĆ	Šibenska ulica 1	Gradski vrtić	PODRUČNI	prenamijenjeni stan	NE
16.	DV KOCKICA	Peščanska ulica 162	Privatni vrtić	CENTRALNI		
17.	DV PRI OSNOVNOJ MONTESSORI ŠKOLI BARUNICE DEDEE VRANYCZANI	Ulica Matka Mandića 2	Privatni vrtić	CENTRALNI		
18.	DV PIKULICA	Modruška ulica 19	Privatni vrtić	CENTRALNI		
19.	DV PRVI KORACI	Kaptolska ulica 8	Privatni vrtić	PODRUČNI		



GRANICA ČETVRTI

GRANICA MJESNOG ODBORA

POSTOJEĆE STANJE STAMBENE I MJEŠOVITE NAMJENE 2011.

PLAN ŠIRENJA STAMBENE I MJEŠOVITE NAMJENE

REDOVNA ŠKOLA

PRIVATNA ŠKOLA

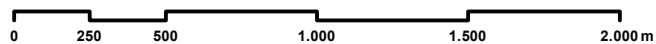
VJERSKA ŠKOLA

UMJETNIČKA ŠKOLA

POSEBNA USTANOVA ZA DJECU S TEŠKOĆAMA

DJEČJI DOM

RADIJUS 600m



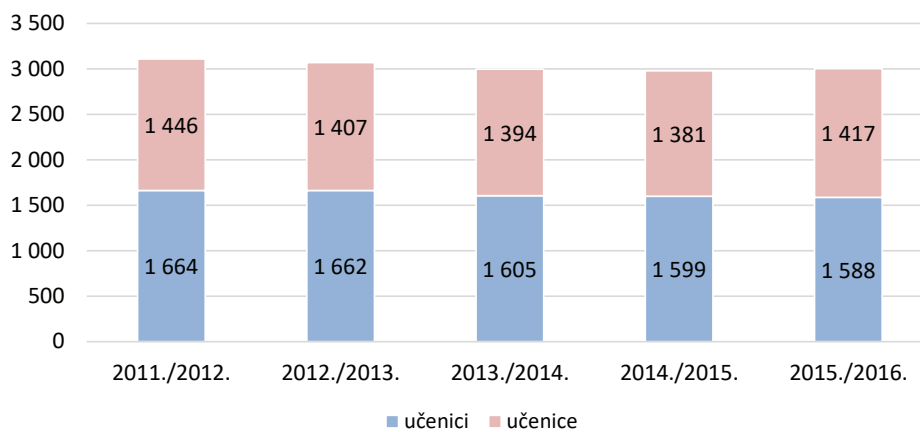
IZVOR: Gradski ured za obrazovanje, obrada: Gradski ured za stratejsko planiranje i razvoj Grada

OSNOVNE ŠKOLE								
RB	NAZIV	ADRESA	VRSTA	TIP	GRAĐEVINA	SPORTSKI TEREN	SPORTSKA DVORANA	SMJENSKI RAD
1.	DJEČJI DOM A. G. MATOŠ	Selska cesta 132	dječji dom	područna	prenamijenjeni prostor	DA	DA	2 smjene
2.	OŠ AUGUSTA ŠENOE	Selska cesta 95	redovna škola	matična	namjenska građevina	DA	DA	2 smjene
3.	OŠ KRALJA TOMISLAVA	Nova cesta 92	redovna škola	matična	namjenska građevina	DA	DA	1 smjena
4.	OŠ JULIJA KLOVIĆA	Nova cesta 133	redovna škola	matična		DA	DA	1 smjena
5.	OŠ RUDEŠ	Jablanska 51	redovna škola	matična	namjenska građevina	NE	DA	2 smjene
6.	OŠ VOLTINO	Vinkovačka 1	redovna škola	matična	namjenska građevina	DA	DA	1 smjena
7.	OŠ LJUBLJANICA	Svetoivanska 33	redovna škola	matična		DA	DA	2 smjene
8.	OŠ MONTESSORI BARUNICE DEDEE VRANYCZANY	Matka Mandića 2	privatna škola	matična		NE	DA	1 smjena
9.	OGŠ RUDOLFA MATZA	Selska cesta 114	umjetnička škola	matična	prenamijenjeni prostor	NE	NE	2 smjene
10.	ŠKOLA ZA BALET I RITMIKU	Zagorska 16	umjetnička škola	područna	prenamijenjeni prostor	NE	NE	2 smjene

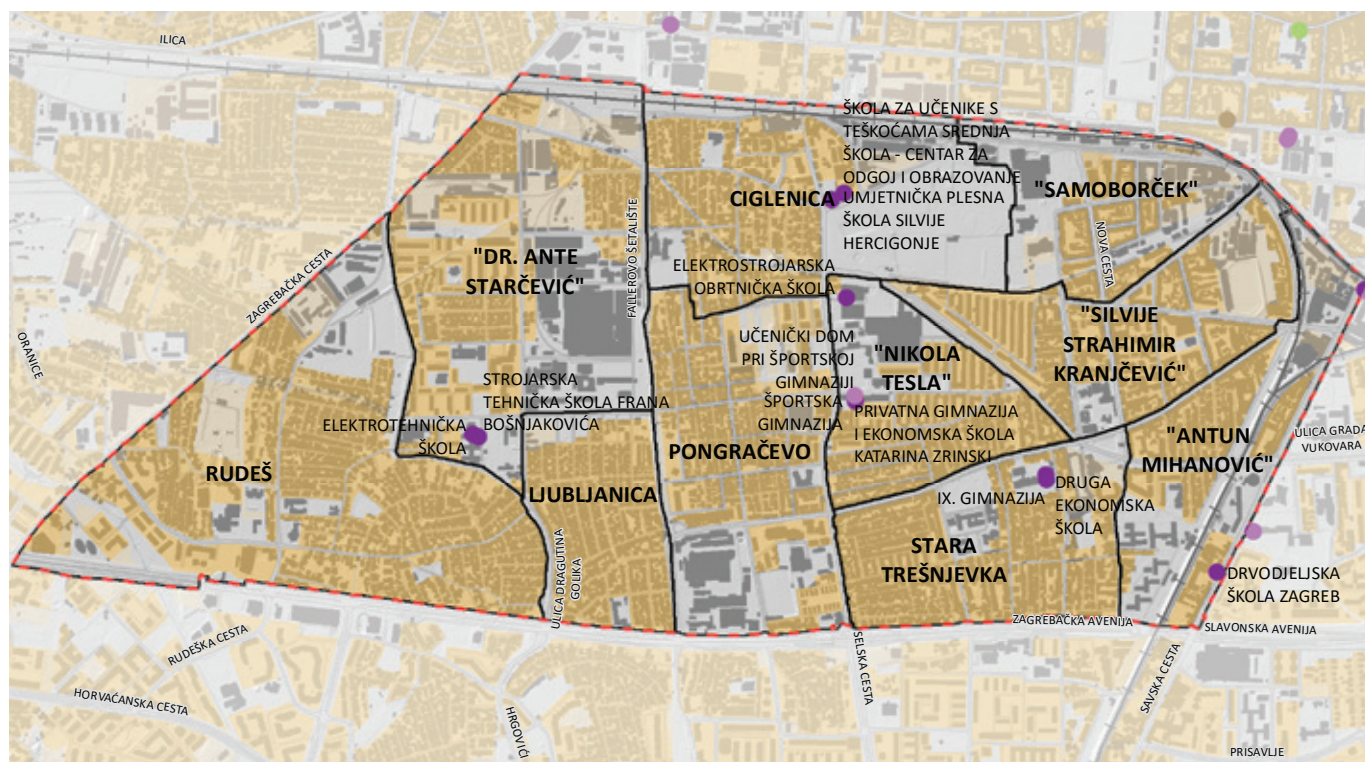
## OSNOVNE ŠKOLE U GRADSKOJ ČETVRTI TREŠNJEVKA - SJEVER - KRAJ ŠK. G.

	2011./2012.	2012./2013.	2013./2014.	2014./2015.	2015./2016.
<b>OSNOVNE ŠKOLE - UKUPNO</b>	<b>7</b>	<b>7</b>	<b>7</b>	<b>7</b>	<b>7</b>
Osnovne škole - redovite	7	7	7	7	7
<b>Razredni odjeli</b>					
Osnovne škole - redovite	148	146	145	146	150
<b>Broj učenika</b>					
Osnovne škole - redovite					
ukupno	3 110	3 069	2 999	2 980	3 005
od toga: učenice	1 446	1 407	1 394	1 381	1 417
<b>Učenici koji su završili školu</b>	<b>442</b>	<b>416</b>	<b>409</b>	<b>374</b>	<b>343</b>
Osnovne škole - redovite	442	416	409	374	343

IZVOR: GUSPRG - Odjel za statistiku

UČENICI OSNOVNIH ŠKOLA PREMA SPOLU U  
GRADSKOJ ČETVRTI TREŠNJEVKA - SJEVER





GRANICA ČETVRTI

GRANICA MJESNOG ODBORA

POSTOJEĆE STANJE STAMBENE I MJEŠOVITE NAMJENE 2011.

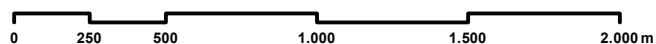
PLAN ŠIRENJA STAMBENE I MJEŠOVITE NAMJENE

ŠKOLA GRADA ZAGREBA

PRIVATNA ŠKOLA

USTANOVA SOCIJALNE SKRBI

UČENIČKI DOM



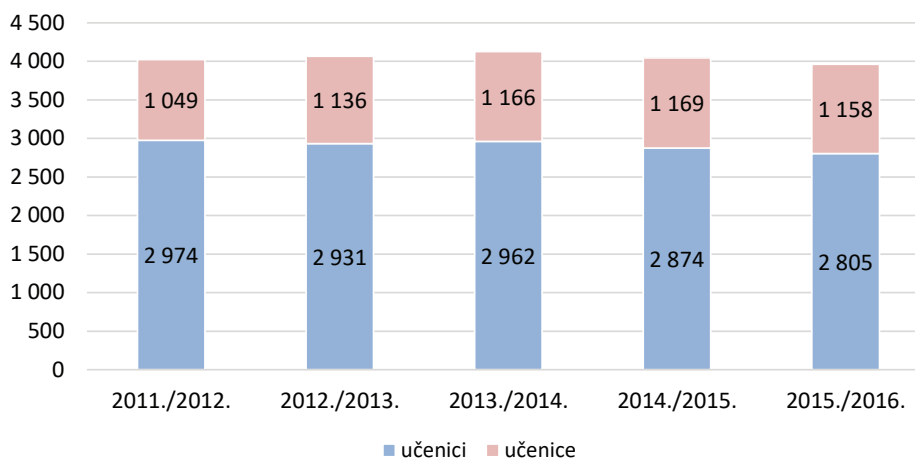
SREDNJE ŠKOLE							
RB	NAZIV	ADRESA	VRSTA	GRADEVINA	SPORTSKI TEREN	SPORTSKA DVORANA	SMJENSKI RAD
1.	IX. Gimnazija	Dobojska 12	škola Grada Zagreba		DA	DA	1 smjena
2.	Druga ekonomska škola	Dobojska 12	škola Grada Zagreba		DA	DA	1 smjena
3.	Strojarska tehnička škola Frana Bošnjakovića	Konavoska 2	škola Grada Zagreba	namjenska građevina	DA	DA	1 smjena
4.	Elektrotehnička škola	Konavoska 2	škola Grada Zagreba	namjenska građevina	DA	DA	2 smjene
5.	Škola za učenike s teškoćama	Zagorska 14	škola Grada Zagreba		NE	NE	2 smjene
6.	Srednja škola - Centar za odgoj i obrazovanje	Zagorska 14	škola Grada Zagreba		NE	NE	2 smjene
7.	Športska gimnazija	Selska cesta 119	škola Grada Zagreba		DA	DA	1 smjena
8.	Drvodjeljska škola Zagreb	Savska 86	škola Grada Zagreba		NE	NE	2 smjene
9.	Elektrostrojarska obrtnička škola	Selska 83	škola Grada Zagreba		DA	DA	2 smjene
10.	Umjetnička plesna škola Silvije Hercigonje	Zagorska 16	škola Grada Zagreba	prenamijenjena građevina	DA	NE	2 smjene
11.	Privatna gimnazija i ekonomska škola Katarina Zrinski	Selska cesta 119	privatna škola		DA	NE	1 smjena
UČENIČKI DOM							
RB	NAZIV	ADRESA	VRSTA	GRADEVINA	SPORTSKI TEREN	SPORTSKA DVORANA	KORISNICI
1.	UD Športska gimnazija	Selska cesta 119	redovna škola		DA	DA	MJEŠOVITI DOM

IZVOR: Gradski ured za obrazovanje, obrada: Gradski ured za stratezijsko planiranje i razvoj Grada

## SREDNJE ŠKOLE U GRADSKOJ ČETVRTI TREŠNJEVKA - SJEVER - KRAJ ŠK. G.

	2011./2012.	2012./2013.	2013./2014.	2014./2015.	2015./2016.
<b>SREDNJE ŠKOLE - UKUPNO</b>	<b>11</b>	<b>11</b>	<b>12</b>	<b>12</b>	<b>12</b>
Srednje škole - redovite	10	10	11	11	11
Škole za djecu i mladež s teškoćama u razvoju	1	1	1	1	1
<b>Razredni odjeli</b>	<b>193</b>	<b>197</b>	<b>198</b>	<b>198</b>	<b>198</b>
Srednje škole - redovite	157	161	162	164	167
Škole za djecu i mladež s teškoćama u razvoju	36	36	36	34	31
<b>Broj učenika</b>	<b>4 023</b>	<b>4 067</b>	<b>4 128</b>	<b>4 043</b>	<b>3 963</b>
<b>od toga: učenice</b>	<b>1 049</b>	<b>1 136</b>	<b>1 166</b>	<b>1 169</b>	<b>1 158</b>
Srednje škole - redovite					
ukupno	3 723	3 781	3 852	3 819	3 737
od toga: učenice	932	1 014	1 042	1 070	1 056
Škole za djecu i mladež s teškoćama u razvoju					
ukupno	300	286	276	224	226
od toga: učenice	117	122	124	99	102
<b>Učenici koji su završili školu</b>	<b>868</b>	<b>933</b>	<b>986</b>	<b>1 043</b>	<b>1 019</b>
Srednje škole - redovite	787	862	889	975	941
Škole za djecu i mladež s teškoćama u razvoju	81	71	97	68	78

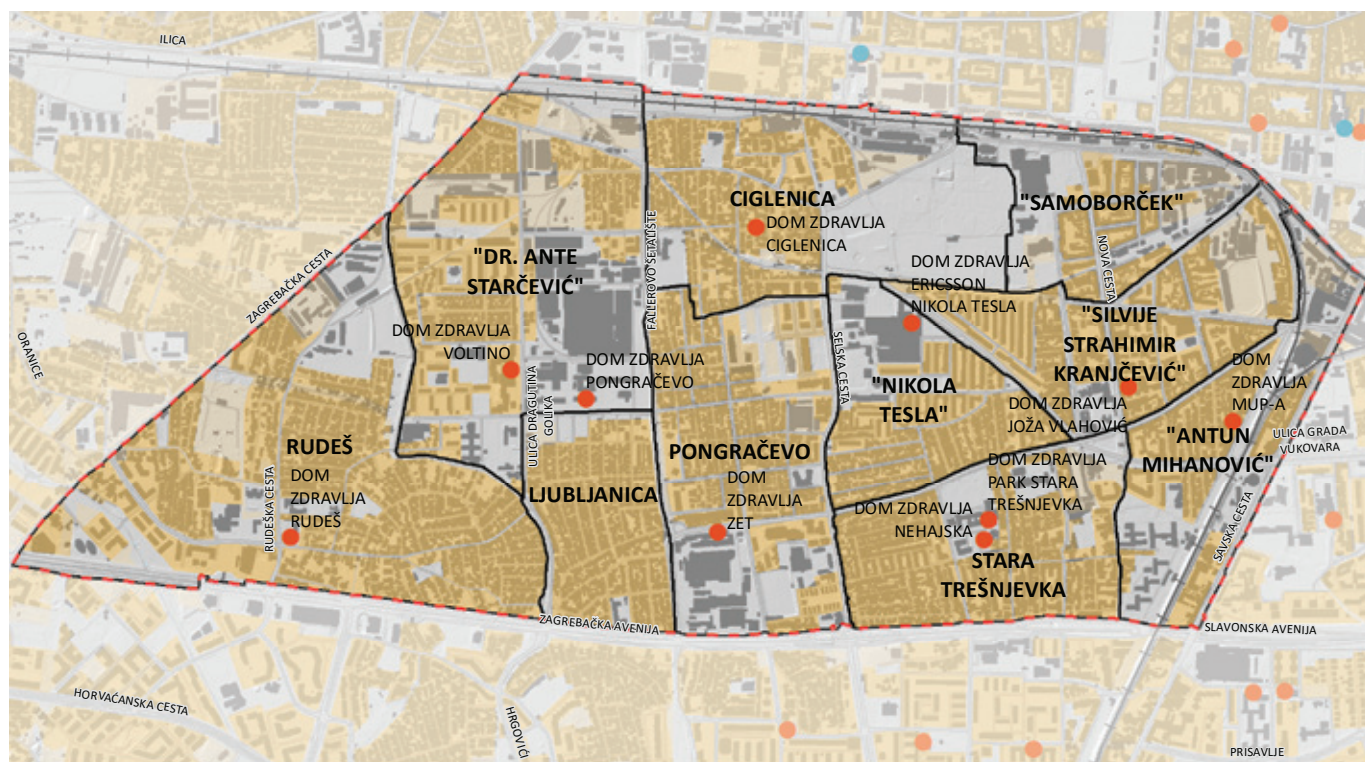
IZVOR: GUSPRG - Odjel za statistiku

UČENICI SREDNJIH ŠKOLA PREMA SPOLU U  
GRADSKOJ ČETVRTI TREŠNJEVKA - SJEVER

## UČENIČKI I STUDENTSKI DOMOVI I UČENICI/STUDENTI U GRADSKOJ ČETVRTI TREŠNJEVKA - SJEVER

	Domovi	Ukupno	Učenice/ studentice
2012./2013.	2	1 274	847
2013./2014.	2	1 312	881
2014./2015.	2	1 312	840
2015./2016.	2	1 256	865
2016./2017.	2	1 356	900

Izvor: GUSPRG - Odjel za statistiku



GRANICA ČETVRTI

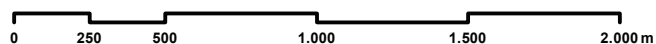
GRANICA MJESNOG ODBORA

POSTOJEĆE STANJE STAMBENE I MJEŠOVITE NAMJENE 2011.

PLAN ŠIRENJA STAMBENE I MJEŠOVITE NAMJENE

ZDRAVSTVENE USTANOVE

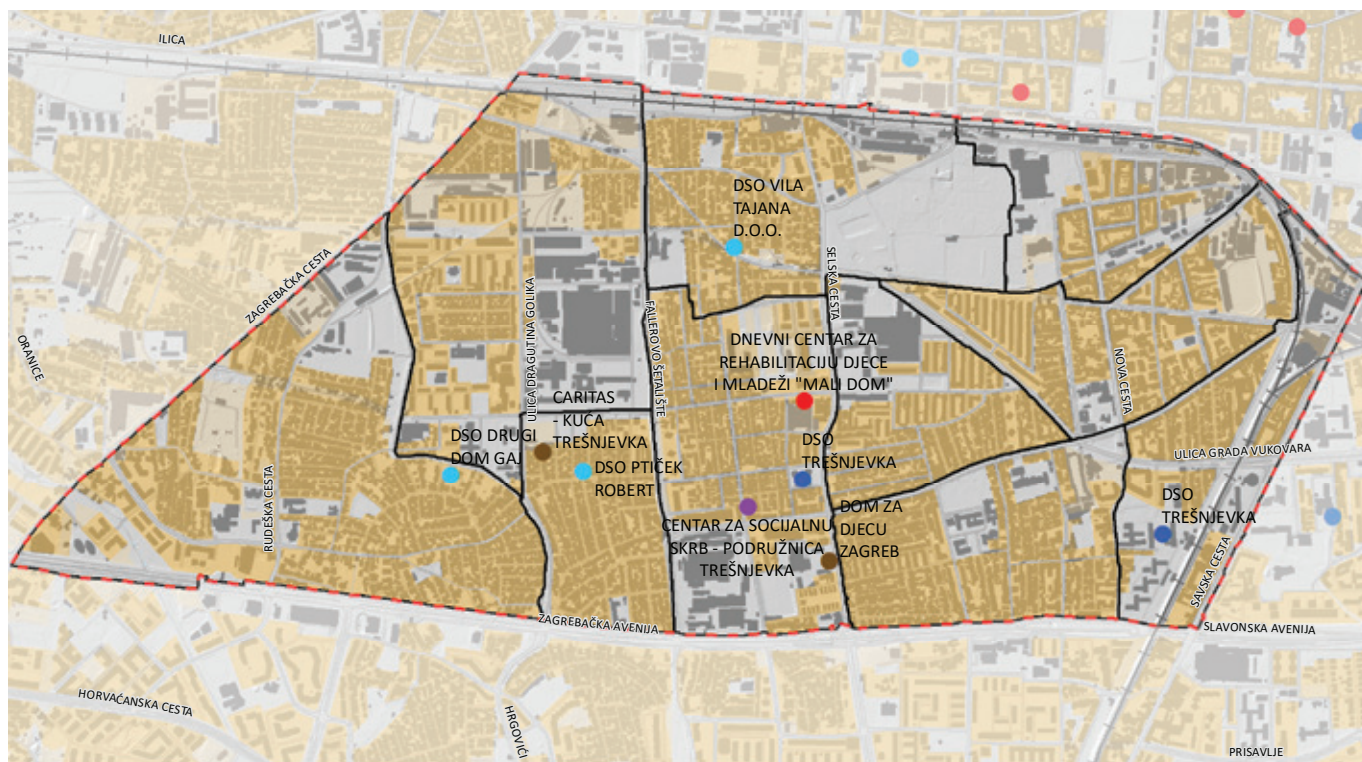
DOMOVI ZDRAVLJA



DOMOVI ZDRAVLJA			
RB	NAZIV	ADRESA	PODRUČJE
1.	Dom zdravlja Zagreb - Zapad	Zvonigradska 9	Dom zdravlja Nehajska
2.	Dom zdravlja Zagreb - Zapad	Park stara Trešnjevka 3	Dom zdravlja Park stara Trešnjevka
3.	Dom zdravlja Zagreb - Zapad	II. Zagorska 20	Dom zdravlja Ciglenica
4.	Dom zdravlja Zagreb - Zapad	Nova cesta 85A	Dom zdravlja Joža Vlahović
5.	Dom zdravlja Zagreb - Zapad	Anina 96	Dom zdravlja Rudeš
6.	Dom zdravlja Zagreb - Zapad	Dragutina Golika 34A	Dom zdravlja Voltino
7.	Dom zdravlja Zagreb - Zapad	Krapinska 45	Dom zdravlja Ericsson Nikola Tesla
8.	Dom zdravlja Zagreb - Zapad	Ozaljska 105	Dom zdravlja ZET
9.	Dom zdravlja Zagreb - Zapad	Baštijanova 52	Dom zdravlja Pongračevo
10.	Dom zdravlja MUP-a	Šaregradska 3	Dom zdravlja MUP-a

IZVOR: Gradski ured za zdravstvo, obrada: Gradski ured za stratezijsko planiranje i razvoj Grada





GRANICA ČETVRTI

GRANICA MJESNOG ODBORA

POSTOJEĆE STANJE STAMBENE I MJEŠOVITE NAMJENE 2011.

PLAN ŠIRENJA STAMBENE I MJEŠOVITE NAMJENE

CENTAR ZA SOCIJALNU SKRB - PODRUŽNICA

DOM ZA STARIJE OSOBE - GRAD ZAGREB

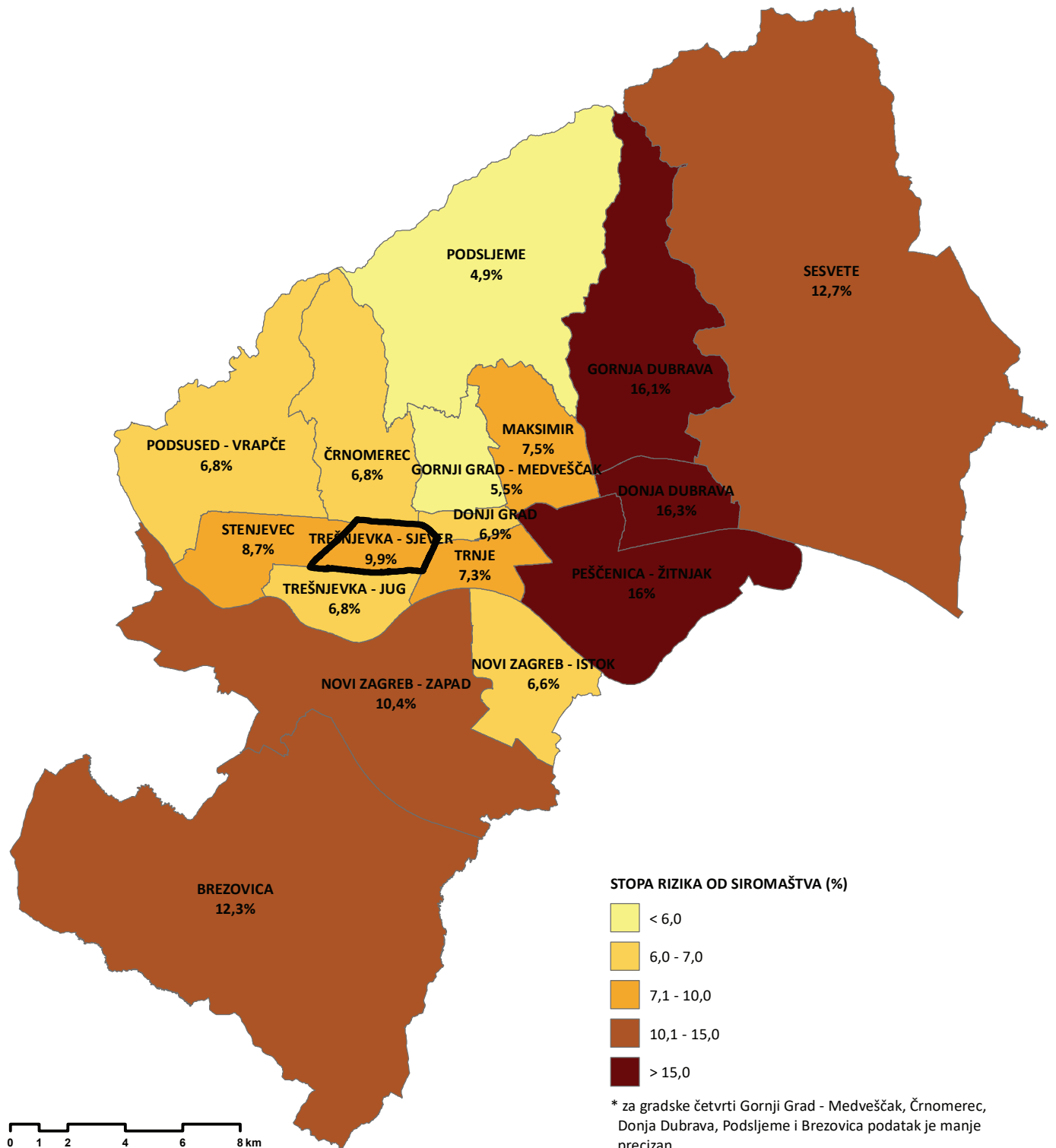
DOM ZA STARIJE OSOBE - PRIVATNO

USTANOVE ZA OSOBE S INVALIDITETOM

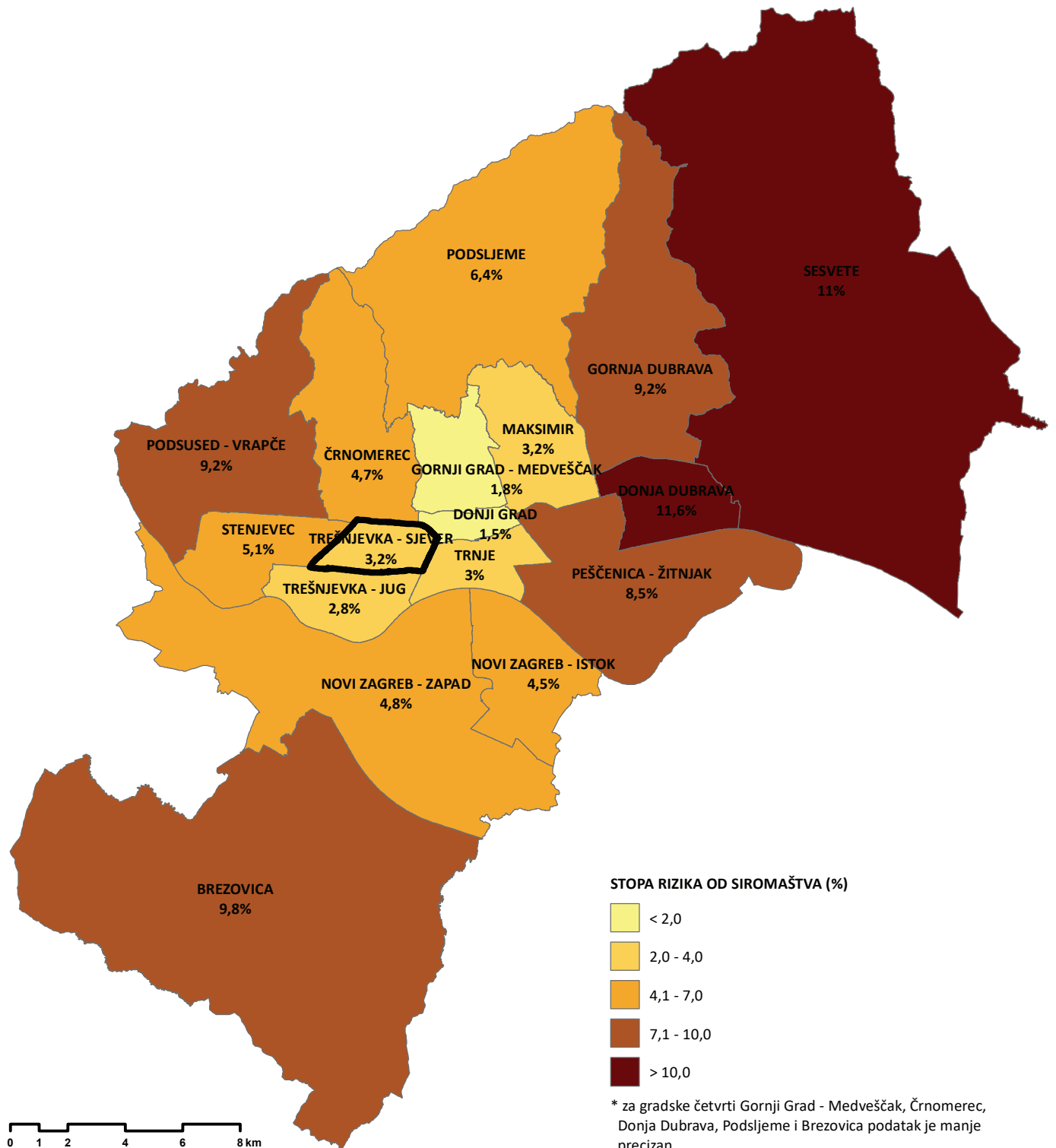
DOM ZA DJECU

RB	NAZIV	ADRESA	VRSTA	PODRUŽNICA	OSNIVAČ
<b>USTANOVE ZA OSOBE S INVALIDITETOM</b>					
1.	Dnevni centar za rehabilitaciju djece i mladeži "Mali Dom"	Baštijanova 1D	Ustanova za usluge provođenja pomoći socijalne skrbi za djecu s teškoćama u razvoju i osobe s invaliditetom	Sjedište	Grad Zagreb
<b>DOMOVI ZA STARIJE</b>					
1.	Trešnjevka	Trg Slavoljuba Penkale 1	Dom za starije osobe	Sjedište	Grad Zagreb
2.	Trešnjevka	Drenovačka 30	Dom za starije osobe	Područna jedinica	Grad Zagreb
3.	Drugi dom Gaj	Jezerska 24A	Dom za starije osobe	Sjedište	Privatno
4.	Ptiček Robert	Prugina ulica 28	Obiteljski dom za starije osobe	Sjedište	Privatno
5.	Vila Tajana d.o.o.	Stubička 38	Smještaj starijih i teško bolesnih odraslih osoba bez osnivanja ustanove	Sjedište	Privatno
<b>DOM ZA DJECU</b>					
1.	Dom za djecu Zagreb	Selska cesta 132	Dom za djecu bez odgovarajuće roditeljske skrbi	Područna jedinica	Republika Hrvatska
2.	Caritas - Kuća Trešnjevka	Nijemčanska 14	Dom za djecu bez odgovarajuće roditeljske skrbi	Područna jedinica	Vjerska zajednica
<b>CENTAR ZA SOCIJALNU SKRB</b>					
1.	Centar za socijalnu skrb - podružnica Trešnjevka	Vitezićeva 57	Centar za socijalnu skrb	Područna jedinica	Republika Hrvatska

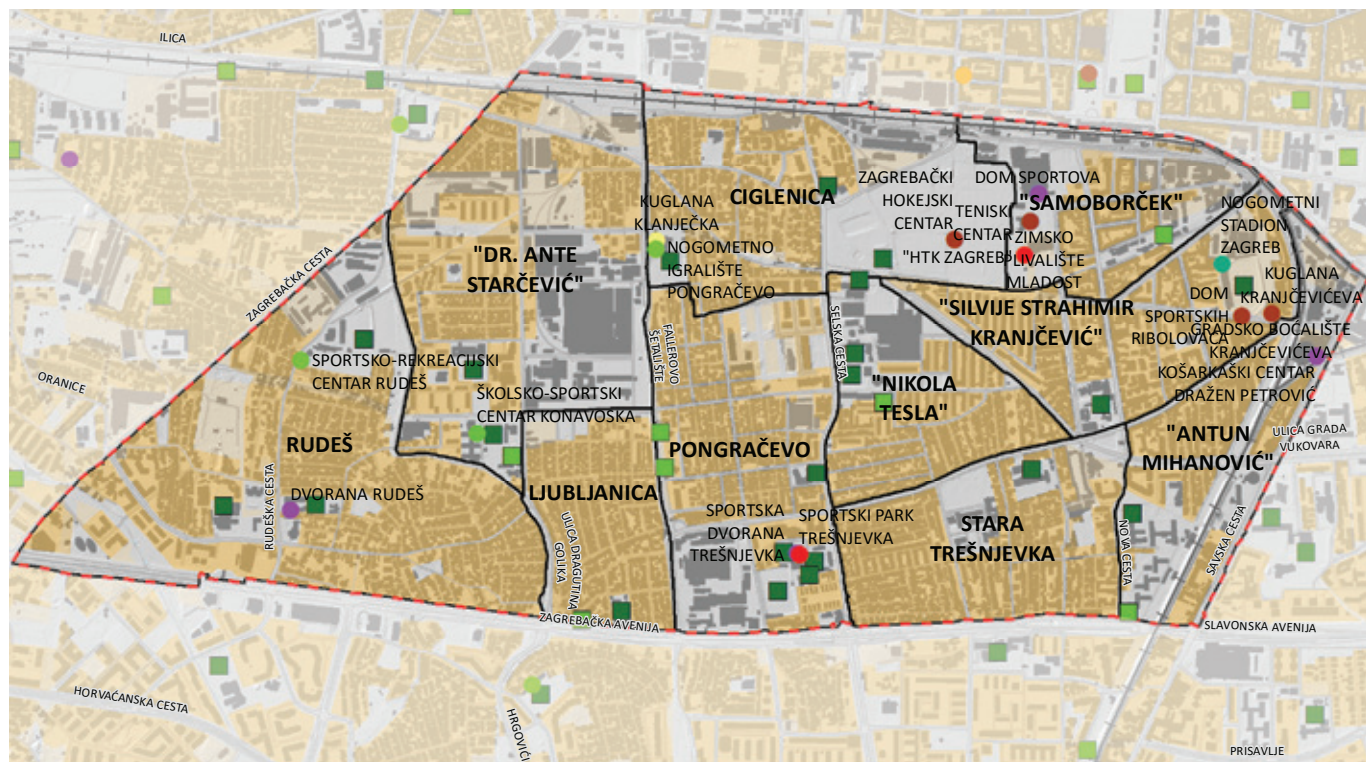
IZVOR: Gradski ured za socijalnu zaštitu i osobe s invaliditetom,  
obrada: Gradski ured za stratezijsko planiranje i razvoj Grada



IZVOR:  
www.dzs.hr



IZVOR:  
www.dzs.hr



□ GRANICA MJESNOG ODBORA

□ GRANICA ČETVRTI

■ POSTOJEĆE STANJE STAMBENE I MJEŠOVITE NAMJENE 2011.

■ PLAN ŠIRENJA STAMBENE I MJEŠOVITE NAMJENE

● BAZEN

● KLIZALIŠTE

● KUGLANA

● NOGOMETNO IGRALIŠTE

● OSTALI SPORTSKI OBJEKTI

● SPORTSKA DVORANA

● SPORTSKO-REKREACIJSKI CENTAR

● STADION

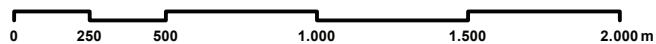
● STRELJANA

● TENISKI TEREN

● ŠKOLSKI OBJEKTI

■ SPORTSKO IGRALIŠTE - OTVORENI TIP

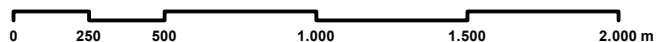
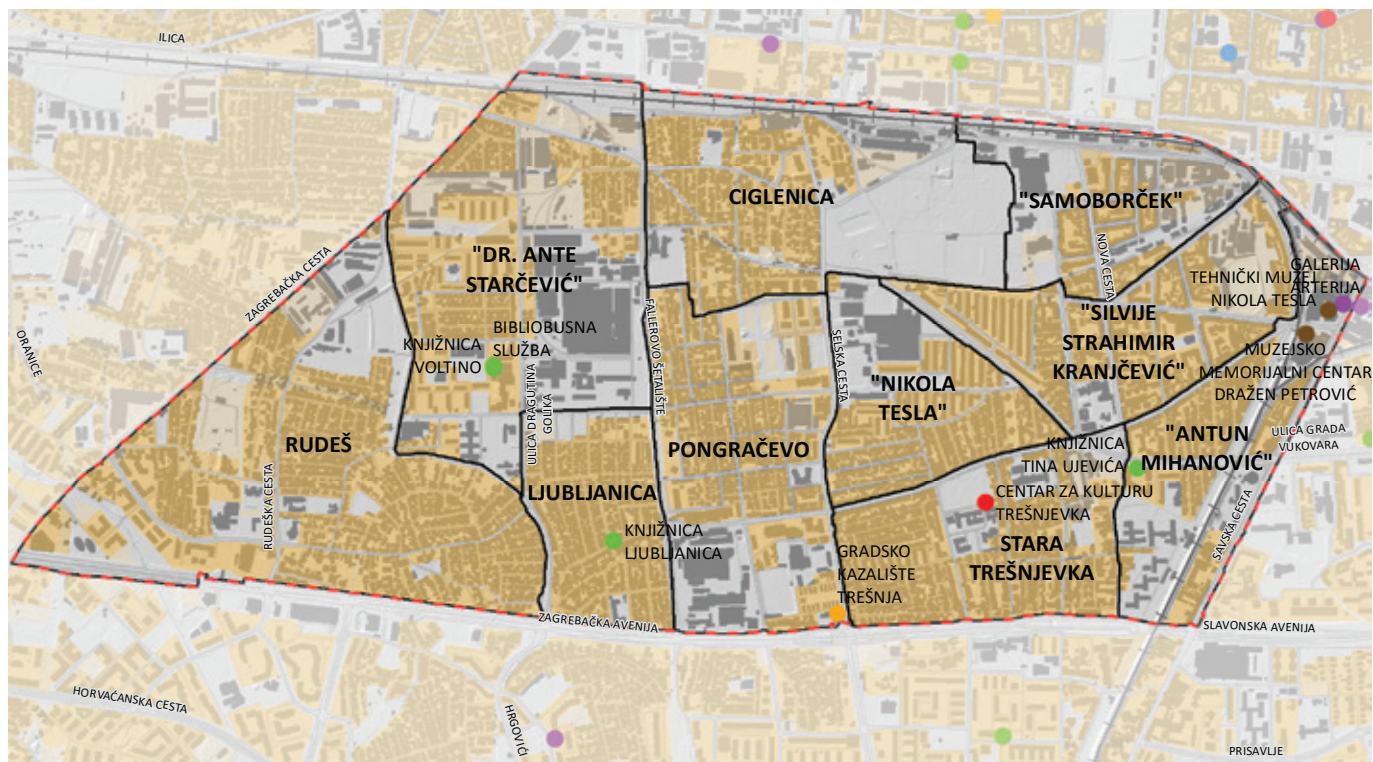
■ SPORTSKO IGRALIŠTE - ZATVORENI TIP



IZVOR: Gradski ured za sport i mlade, obrada: Gradski ured za stratezijsko planiranje i razvoj Grada



SPORTSKI OBJEKTI					
RB	NAZIV	ADRESA	SPORTOVI	UPRAVLJANJE	OBJEKT
1.	Dom sportova	Trg Krešimira Čosića 11	umjetničko klizanje, sinkronizirano klizanje, hokej na ledu, hokej na	Ustanova Upravljanje sportskim objektima	Klizalište
2.	Dom sportova	Trg Krešimira Čosića 11	umjetničko klizanje, sinkronizirano klizanje, hokej na ledu, hokej na sanjkama za osobe sa invaliditetom, rukomet, košarka, futsal (mali nogomet), bridge, šah, mačevanje, streljaštvo, karate, teakwando, dizanje utega	Ustanova Upravljanje sportskim objektima	Sportska dvorana
3.	Dom sportskih ribolovaca	Kranjčevićeva 11	sportski ribolov	Zagrebačko ribolovno društvo	Ostali sportski objekti
4.	Dvorana Rudeš	Rudeška cesta 71	košarka	Košarkaški klub "Rudeš"	Sportska dvorana
5.	Gradsko bočalište Kranjčevićeva	Kranjčevićeva 2	boćanje	Zagrebački boćarski savez	Ostali sportski objekti
6.	Košarkaški centar Dražen Petrović	Savska cesta 30	košarka	Ustanova Upravljanje sportskim objektima	Sportska dvorana
7.	Kuglana Klanječka	Klanječka 37	kuglanje-classic	Kuglački klub "Zagreb"	Kuglana
8.	Kuglana Kranjčevićeva	Kranjčevićeva 2	kuglanje	Kuglački klub "Medveščak 1958"	Kuglana
9.	Nogometni stadion Zagreb	Kranjčevićeva 4	nogomet	Nogometni klub Zagreb	Stadion
10.	Nogometno igralište Pongračevo	Klanječka 37A	nogomet	NK Šparta - Elektra i NK Sloga	Nogometno igralište
11.	Sportska dvorana Trešnjevka	Veprinačka 16	boks, karate, košarka, mali nogomet, rukomet	Ustanova Upravljanje sportskim objektima	Sportska dvorana
12.	Sportski park Trešnjevka	Veprinačka 16	nogomet, tenis	Teniski klub "Trešnjevka" i NK "Trešnjevka"	Nogometno igralište
13.	Sportski park Trešnjevka	Veprinačka 16	nogomet, tenis	Teniski klub "Trešnjevka" i NK "Trešnjevka"	Teniski teren
14.	Sportsko-rekreacijski centar Rudeš	Rudeška 25	nogomet, tenis	RK "Rudeš" i NK "Rudeš"	Sportsko-rekreacijski centar
15.	Sportsko-rekreacijski centar Rudeš	Rudeška 25	nogomet, tenis	RK "Rudeš" i NK "Rudeš"	Teniski teren
16.	Sportsko-rekreacijski centar Rudeš	Rudeška 25	nogomet, tenis	RK "Rudeš" i NK "Rudeš"	Nogometno igralište
17.	Školsko-sportski centar Konavoska	Konavoska 2	košarka, mali nogomet	Elektrotehnička škola	Školski objekti
18.	Teniski centar "HTK Zagreb"	Metalčeva 2	tenis	Hrvatski teniski klub "Zagreb"	Teniski teren
19.	Zagrebački hokejski centar	Zagorska 5	hokej na travi	Zagrebački hokejski savez	Ostali sportski objekti
20.	Zimsko plivalište Mladost	Trg Krešimira Čosića 10	plivanje, skokovi u vodu, sinkro plivanje, ronjenje, vaterpolo, karate	Ustanova Upravljanje sportskim objektima	Bazen
21.	Zimsko plivalište Mladost	Trg Krešimira Čosića 10	plivanje, skokovi u vodu, sinkro plivanje, kajak-kanu, ronjenje, vaterpolo, triatlon, karate	Ustanova Upravljanje sportskim objektima	Ostali sportski objekti



GRANICA MJESNOG ODBORA

GRANICA ČETVRTI

POSTOJEĆE STANJE STAMBENE I MJEŠOVITE NAMJENE 2011.

PLAN ŠIRENJA STAMBENE I MJEŠOVITE NAMJENE

CENTAR ZA KULTURU I NARODNO SVEUČILIŠTE

KAZALIŠTE

MUZEJ

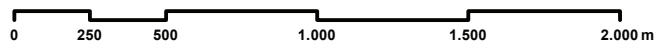
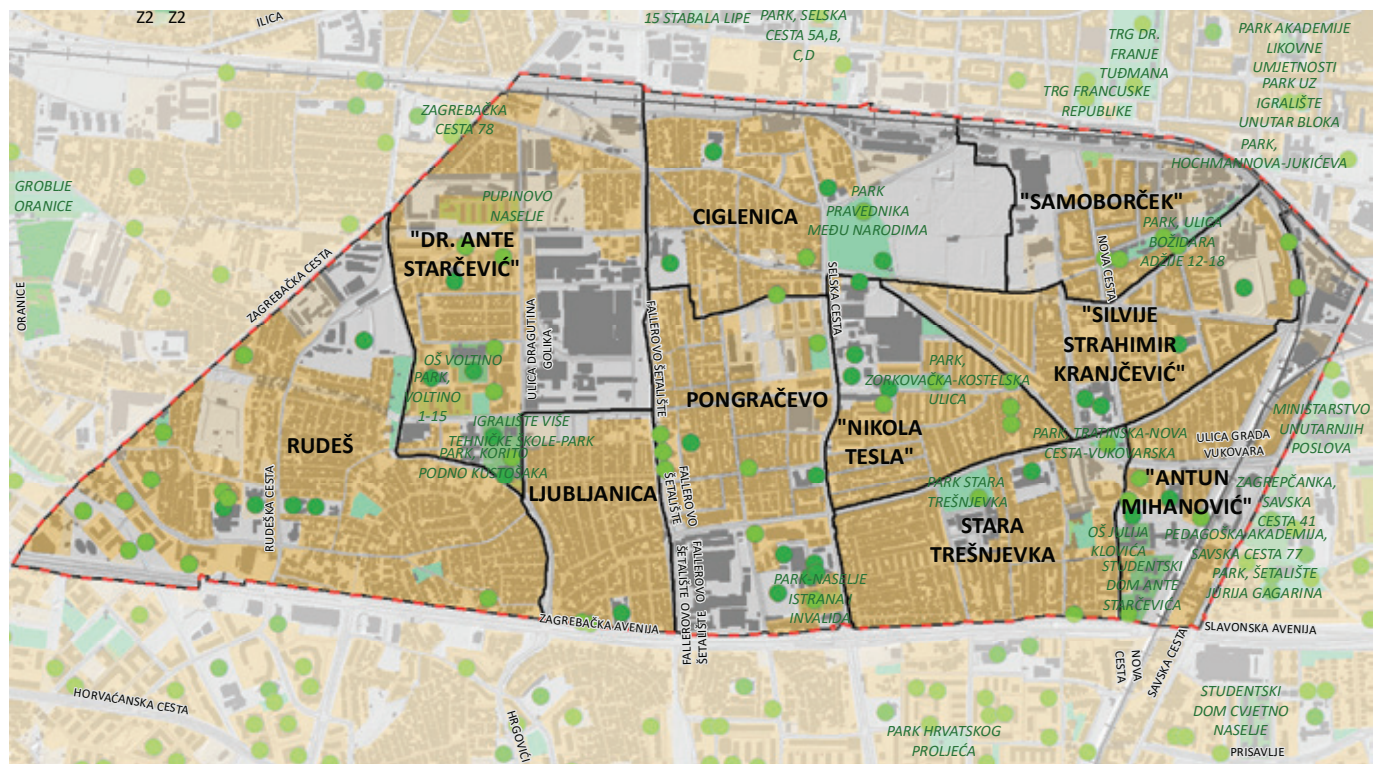
KNJIŽNICA

GALERIJA

KINEMATOGRAF

CENTAR ZA KULTURU I NARODNO SVEUČILIŠTE			
RB	NAZIV	ADRESA	OSNIVAČ
1.	Centar za kulturu Trešnjevka	Park stara Trešnjevka 1	Grad Zagreb
<b>KNJIŽNICA</b>			
1.	Bibliobusna služba	Dragutina Golika 36	Grad Zagreb
2.	Knjižnica Ljubljanka	Ljubljanka 24	Grad Zagreb
3.	Knjižnica Tina Ujevića	Ulica grada Vukovara 14	Grad Zagreb
4.	Knjižnica Voltino	Dragutina Golika 36	Grad Zagreb
<b>GALERIJA</b>			
1.	Galerija Arterija	Savska cesta 16	Grad Zagreb
<b>KAZALIŠTE</b>			
1.	Gradsko kazalište Trešnja	Mošćenička 1	Grad Zagreb
<b>MUZEJ</b>			
1.	Tehnički muzej Nikola Tesla	Savska cesta 18	Grad Zagreb
2.	Muzejsko memorijalni centar Dražen Petrović	Trg Dražena Petrovića 3	Zaklada Dražen Petrović

IZVOR: Gradski ured za kulturu, obrada: Gradski ured za strategijsko planiranje i razvoj Grada



GRANICA ČETVRTI

GRANICA MJESNOG ODBORA

POSTOJEĆE STANJE STAMBENE I MJEŠOVITE NAMJENE 2011.

PLAN ŠIRENJA STAMBENE I MJEŠOVITE NAMJENE

IGRALIŠTA - OTVORENI TIP

IGRALIŠTA - ZATVORENI TIP

Z1 - JAVNI PARK

Z2 - GRADSKE PARK ŠUME

Z3 - TEMATSKI PARK

SPOMENIK PARKOVNE ARHITEKTURE

GRADSKE PARK-ŠUME

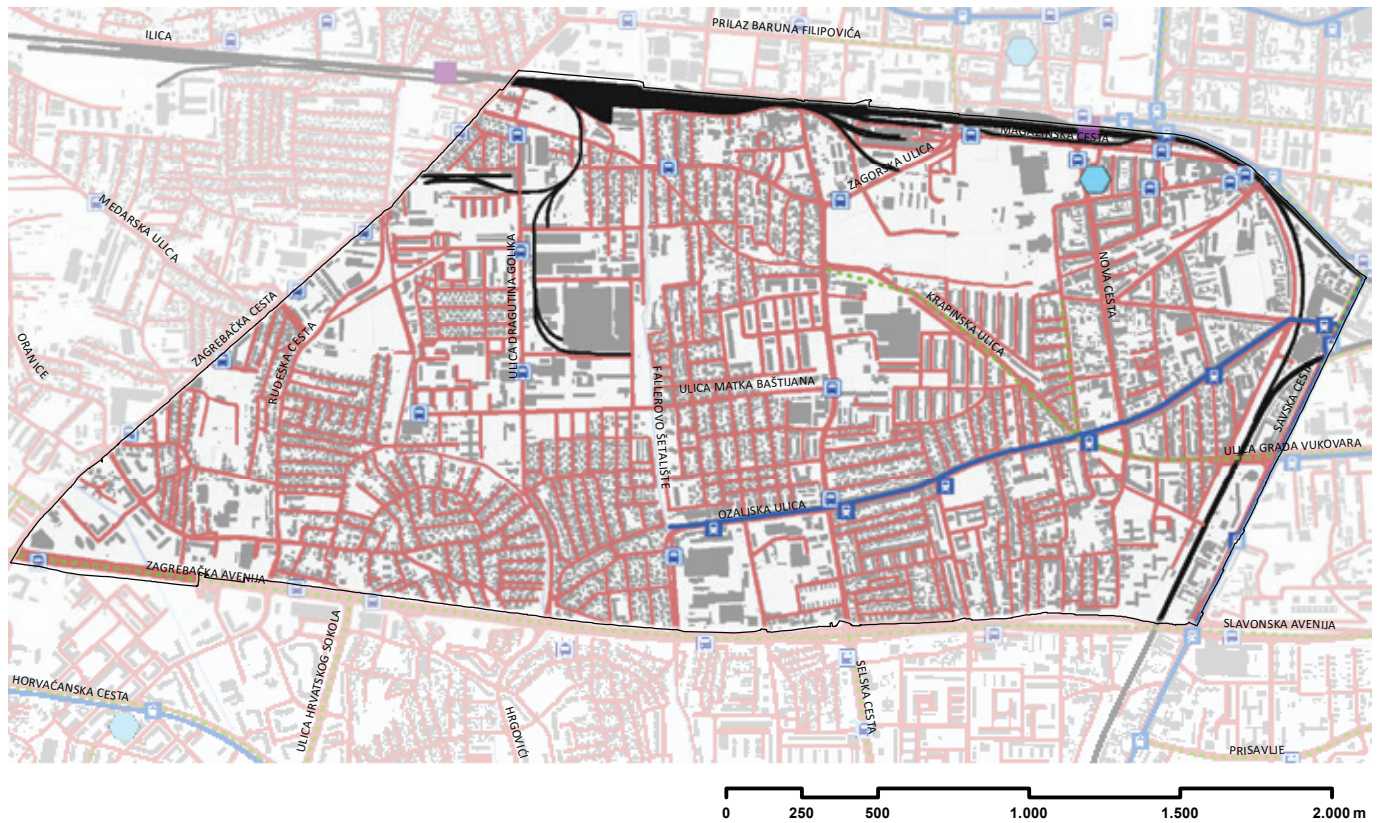
PARKOVNA ARHITEKTURA

IZVOR:

Odluka o donošenju Generalnoga urbanističkog plana grada Zagreba (SGGZ 16/07, 8/09, 7/13, 9/16, 12/16 - pročišćeni tekst)

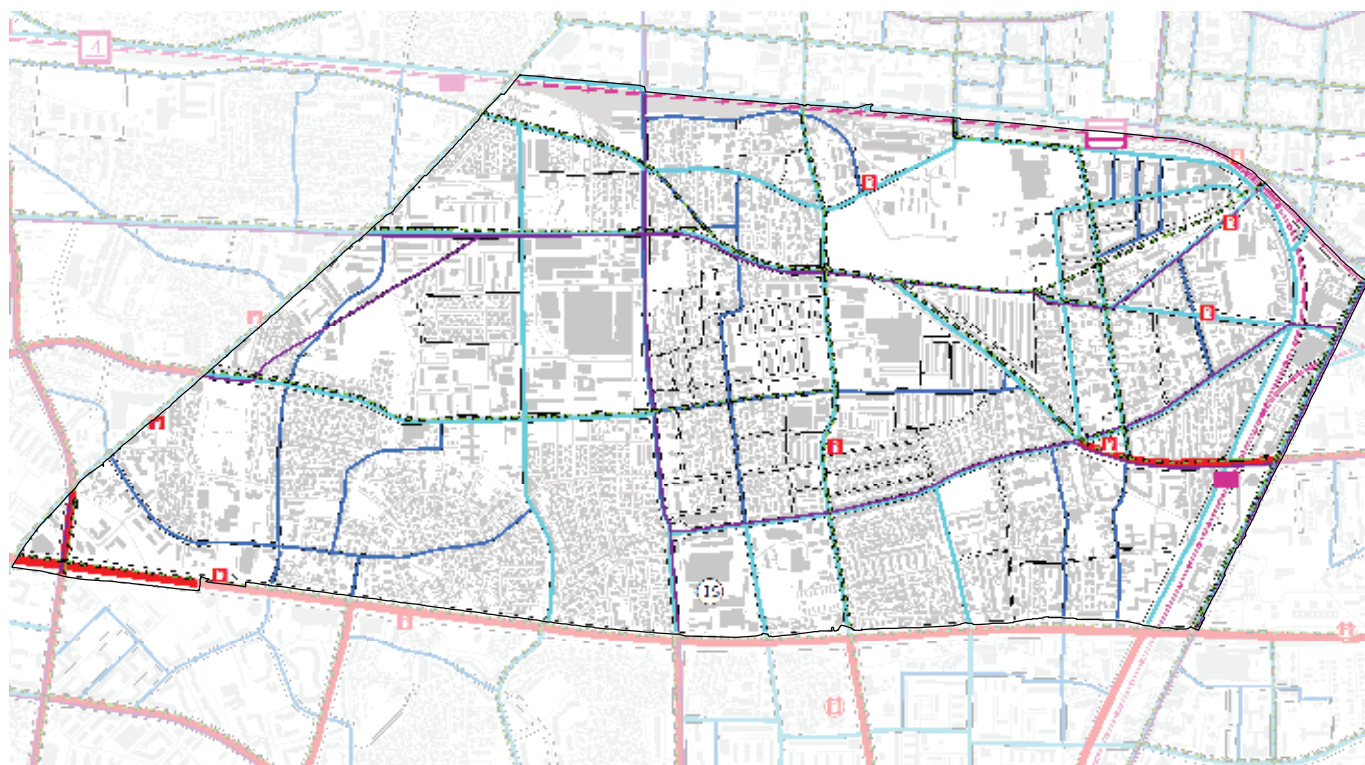
Gradski ured za prostorno uređenje, izgradnju Grada, graditeljstvo, komunalne poslove i promet - katastar zelenila





-  AUTOBUSNO STAJALIŠTE
-  STAJALIŠTE TRAMVAJA
-  TRAMVAJSKA PRUGA
-  JAVNA GARAŽA
-  BICIKLISTIČKA STAZA
-  CESTOVNI PROMET
-  ŽELJEZNIČKI PROMET
-  ŽELJEZNIČKI KOLODVORI I STAJALIŠTA
-  GRANICA GRADSKE ČETVRTI

IZVOR:  
 GUP 2016., Topografska osnova - GUSPRG;  
 GU za gospodarstvo, energetiku i zaštitu okoliša;  
 ZET; HŽ Infrastruktura; Zagrebparking



0 250 500 1.000 1.500 2.000 m

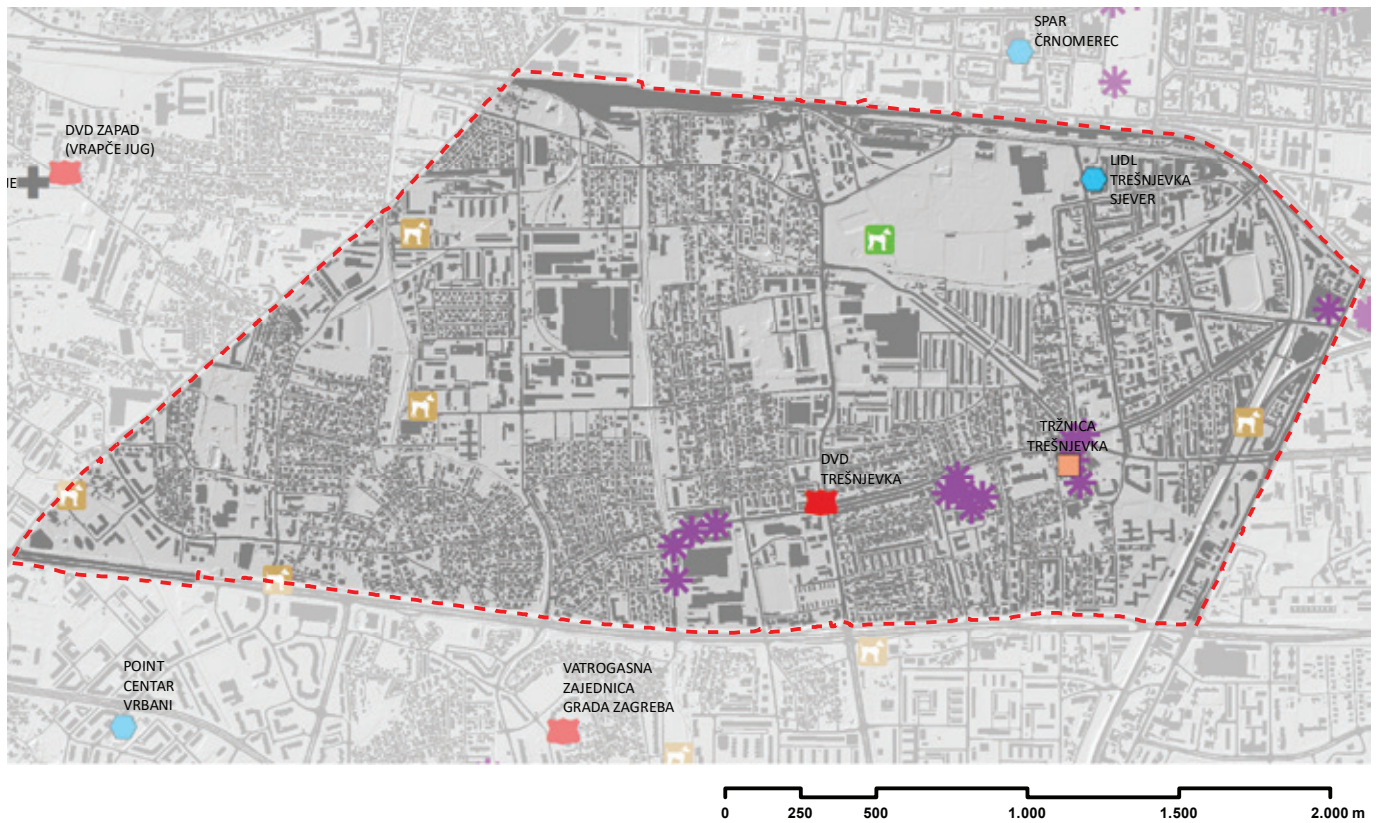
GUP GRADA ZAGREBA- 3.A PROMET





- GRADSKA AVENIJA
- GLAVNA GRADSKA ULICA
- GRADSKA ULICA
- KORIDORI JAVNO PROMETNIH POVRŠINA
- - - BIKIKLISTIČKA STAZA
- TRAMVAJSKA PRUGA I LAKOŠINSKA ŽELJEZNICA
- - - TRAMVAJSKA PRUGA I LAKOŠINSKA ŽELJEZNICA (PODZEMNA DIONICA)
- ŽELJEZNIČKA PRUGA - MAGISTRALNA GLAVNA
- ŽELJEZNIČKA POSTAJA
- PUTNIČKI KOLODVOR (MEĐUMJESNI)
- 4 KONTEJNERSKI KOLODVOR
- P PLANIRANA BENZINSKA POSTAJA
- P POSTOJEĆA BENZINSKA POSTAJA
- IS POVRŠINE INFRASTRUKTURNIH SUSTAVA
- GRANICA GRADSKE ČETVRTI

IZVOR:

Odluka o donošenju Generalnoga urbanističkog plana grada Zagreba  
(SGGZ 16/07, 8/09, 7/13, 9/16, 12/16 - pročišćeni tekst)

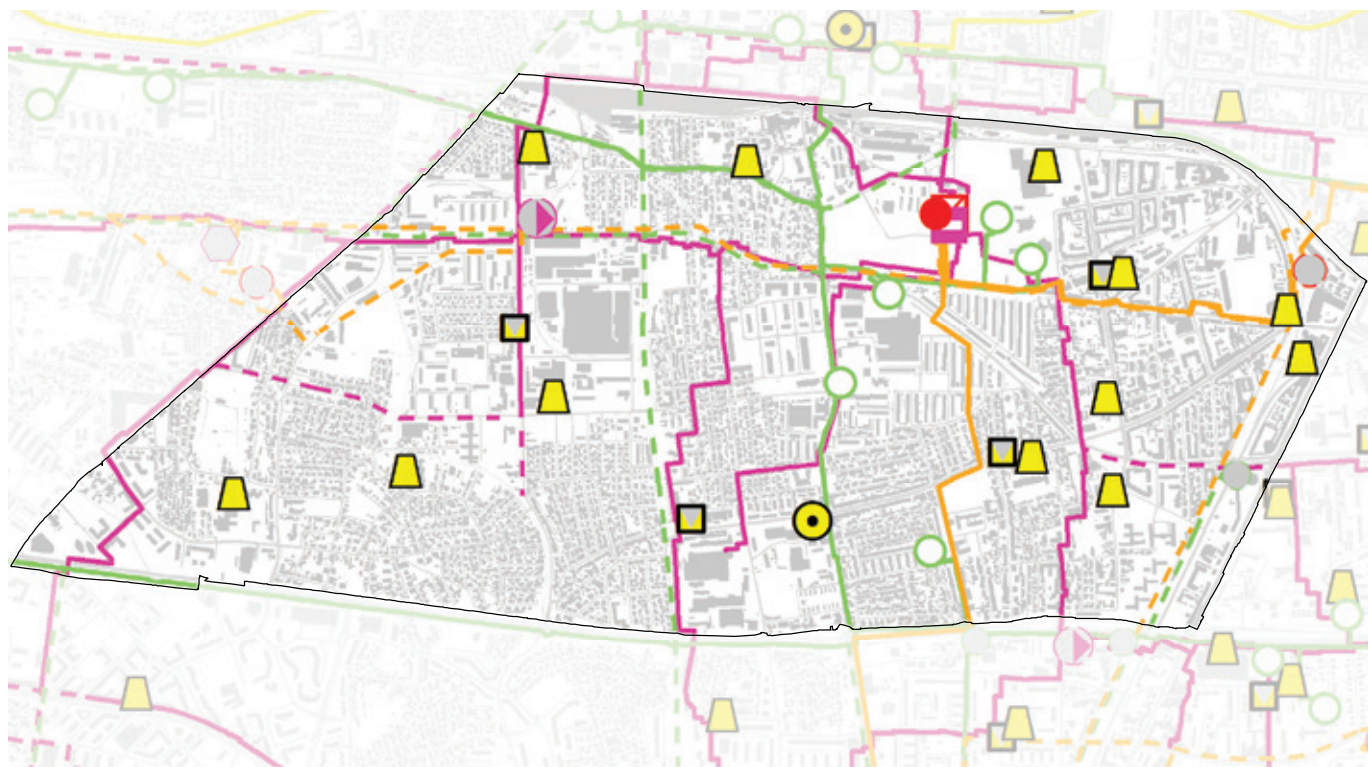




-  GRADSKO GROBLJE
-  BESPLATNA WIFI MREŽA
-  VATROGASCI
-  GRADSKA TRŽNICA

-  JAVNA GARAŽA
-  PARK ZA PSE
-  PROSTOR ZA PSE

IZVOR: <https://geoportal.zagreb.hr>  
podloga: Topografska osnova, GUSPRG



0 250 500 1.000 1.500 2.000 m

#### CIJEVNI TRANSPORT NAFTE I PLINA

- PLINOVOD VT (POSTOJEĆI)
- - - PLINOVOD VT (PLANIRANI)
- PLINSKA REGULACIJSKA STANICA, RAZDJELNA STANICA, BLOKADNA STANICA (POSTOJEĆA)
- PLINSKA REGULACIJSKA STANICA, RAZDJELNA STANICA, BLOKADNA STANICA (PLANIRANA)

#### ELEKTROENERGETIKA

- ◻ TERMOELEKTRANA TOPLANA
- TRAFOSTANICA 110KV (POSTOJEĆA)
- TRAFOSTANICA 110KV (PLANIRANA)
- ◻ TOPLANA (POSTOJEĆA)
- ◻ KOTLOVNICA (PLANIRANA)
- ◐ CRPNA STANICA (PLANIRANA)
- TOPLOVOD I PAROVOD (POSTOJEĆI)
- - - TOPLOVOD I PAROVOD (PLANIRANI)
- KABEL 110KV (POSTOJEĆI)
- - - KABEL 110KV (PLANIRANI)

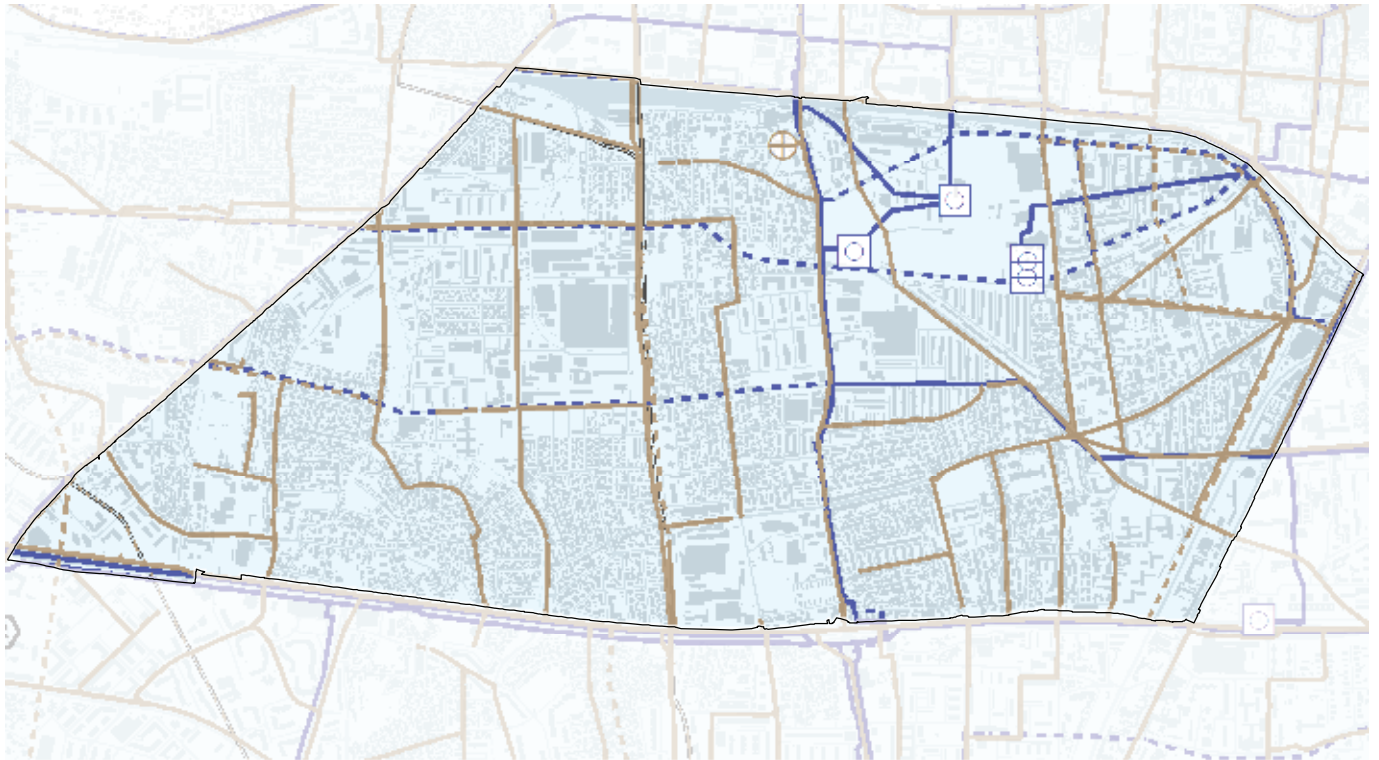
#### POŠTA

- ◻ POŠTANSKI URED (POSTOJEĆI)

#### TELEKOMUNIKACIJE




- PODRUČNA CENTRALA (POSTOJEĆA)
- ▲ UDALJENI PRETPLATNIČKI STUPANJ (POSTOJEĆI)
- MAGISTRALNI VODOVI (POSTOJEĆI)



IZVOR: Odluka o donošenju Generalnoga urbanističkog plana grada Zagreba (SGGZ 16/07, 8/09, 7/13, 9/16, 12/16 - pročišćeni tekst)



0 250 500 1.000 1.500 2.000 m

## VODOOPSRBA I KORIŠTENJE VODA


-  VODOCRPILIŠTE (POSTOJEĆE)
-  VODOOPSRBNI CJEVOVOD (POSTOJEĆI)
-  VODOOPSRBNI CJEVOVOD (PLANIRANI)

-  ZATVARANJE POTOKA
-  ZATVORENA REGULACIJA POTOKA




## VODOZAŠTITNO PODRUČJE

-  3.

## OTPAD

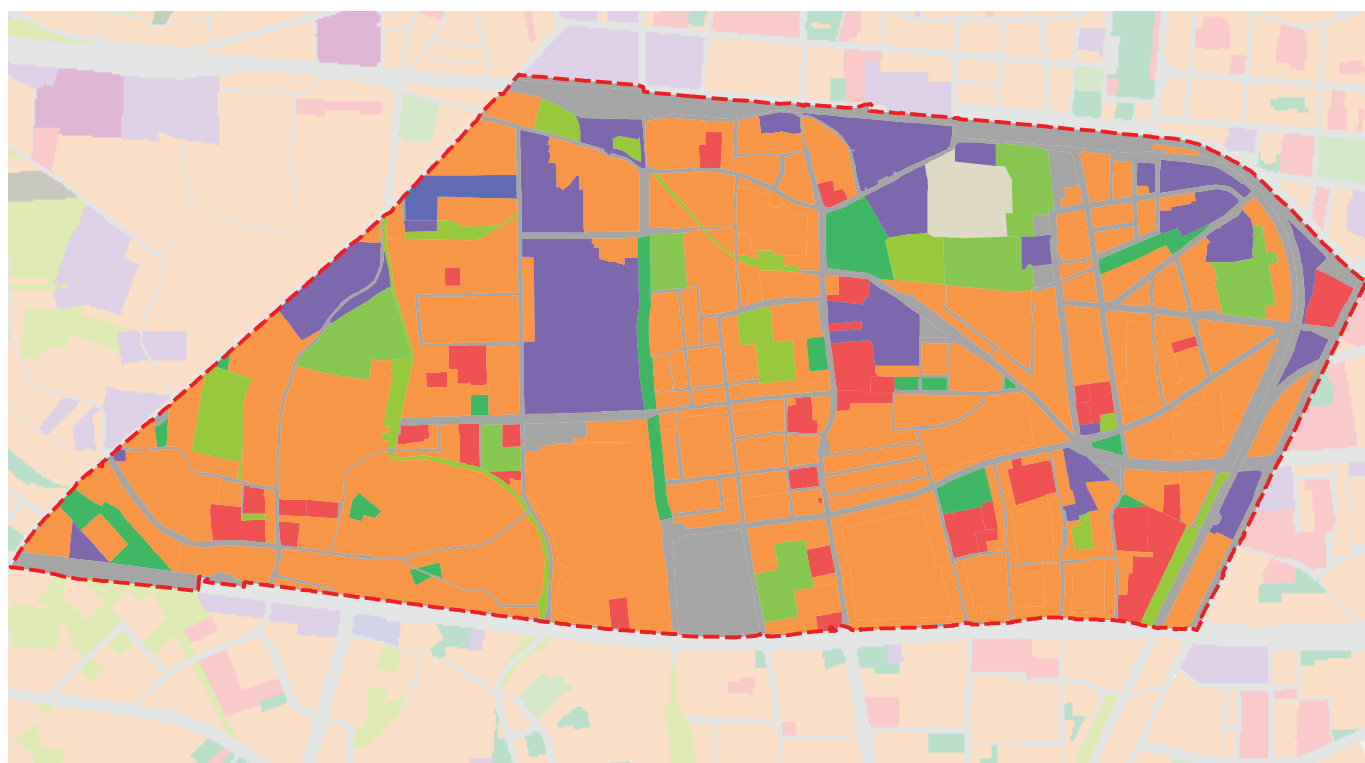
-  RECIKLAŽNO DVORIŠTE (POSTOJEĆE)

## ODVODNJA OTPADNIH VODA

-  CRPNA STANICA (POSTOJEĆA)
-  DOVODNI KANAL (POSTOJEĆI)
-  DOVODNI KANAL (PLANIRANI)

IZVOR: Odluka o donošenju Generalnoga urbanističkog plana grada Zagreba  
(SGGZ 16/07, 8/09, 7/13, 9/16, 12/16 - pročišćeni tekst)

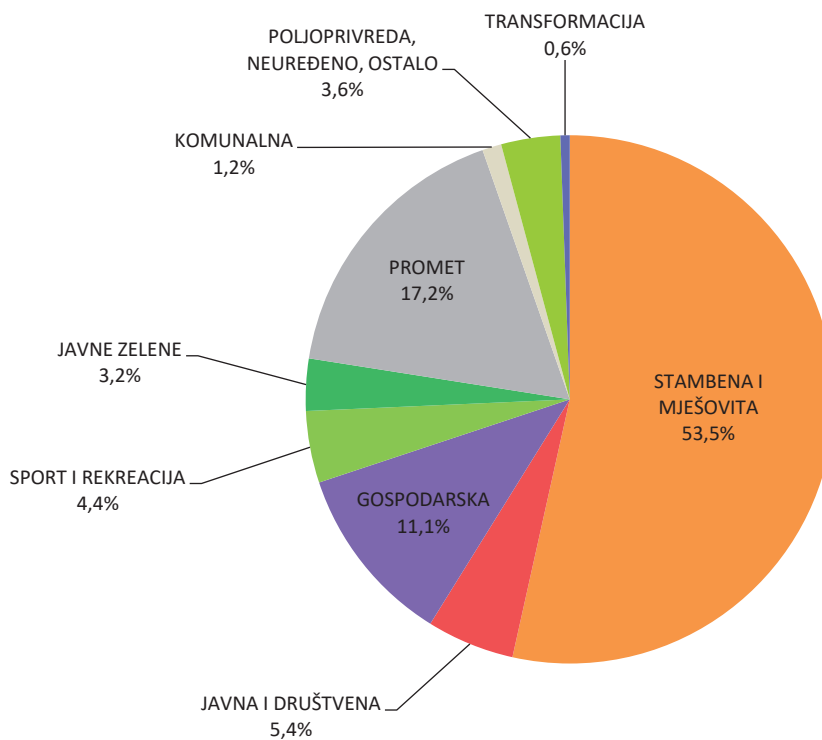
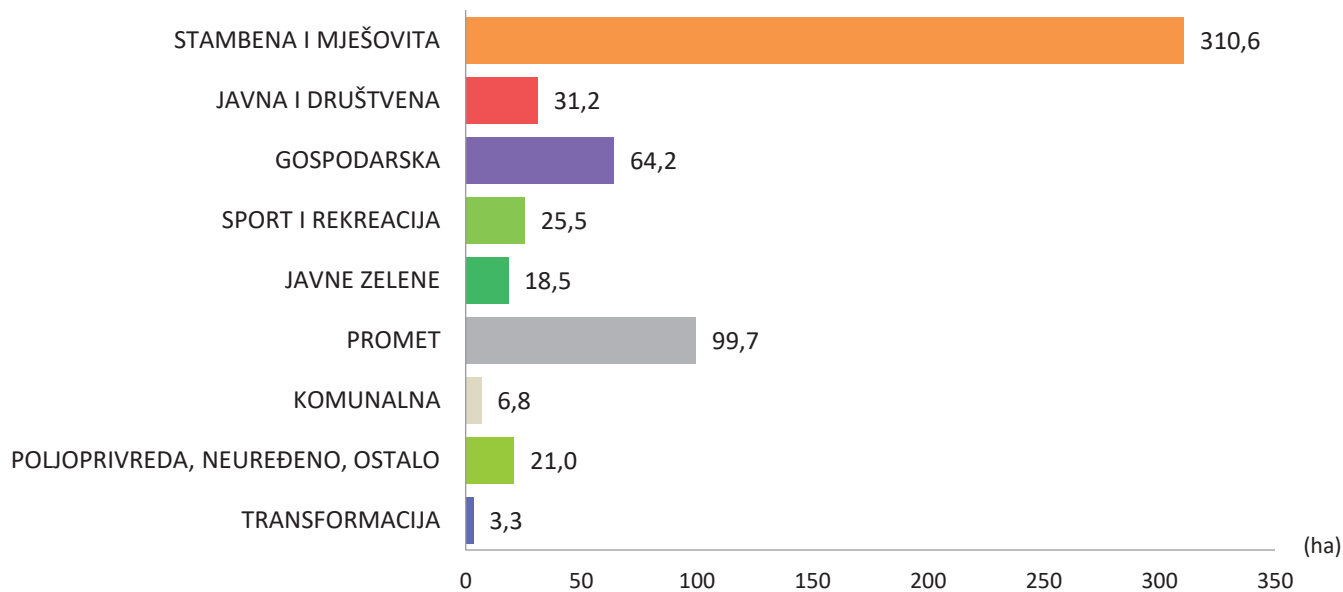




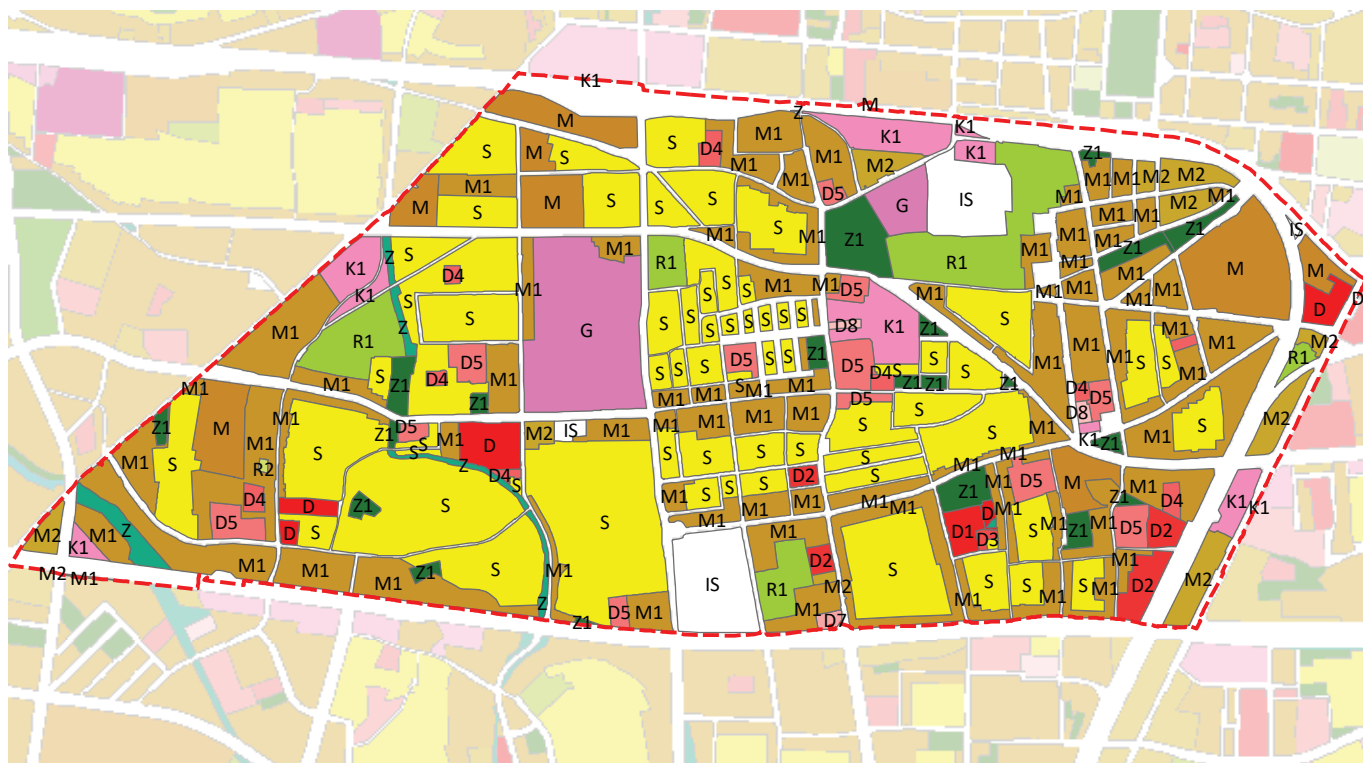
0 250 500 1.000 1.500 2.000 m

- STAMBENA I MJEŠOVITA
- JAVNA I DRUŠTVENA
- GOSPODARSKA
- SPORT I REKREACIJA
- JAVNE ZELENE
- PROMET
- KOMUNALNA
- POLJOPRIVREDA, NEUREĐENO, OSTALO
- TRANSFORMACIJA

IZVOR: Analiza postojećeg stanja namjene površina i urbanih gustoća 2011.



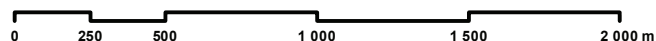
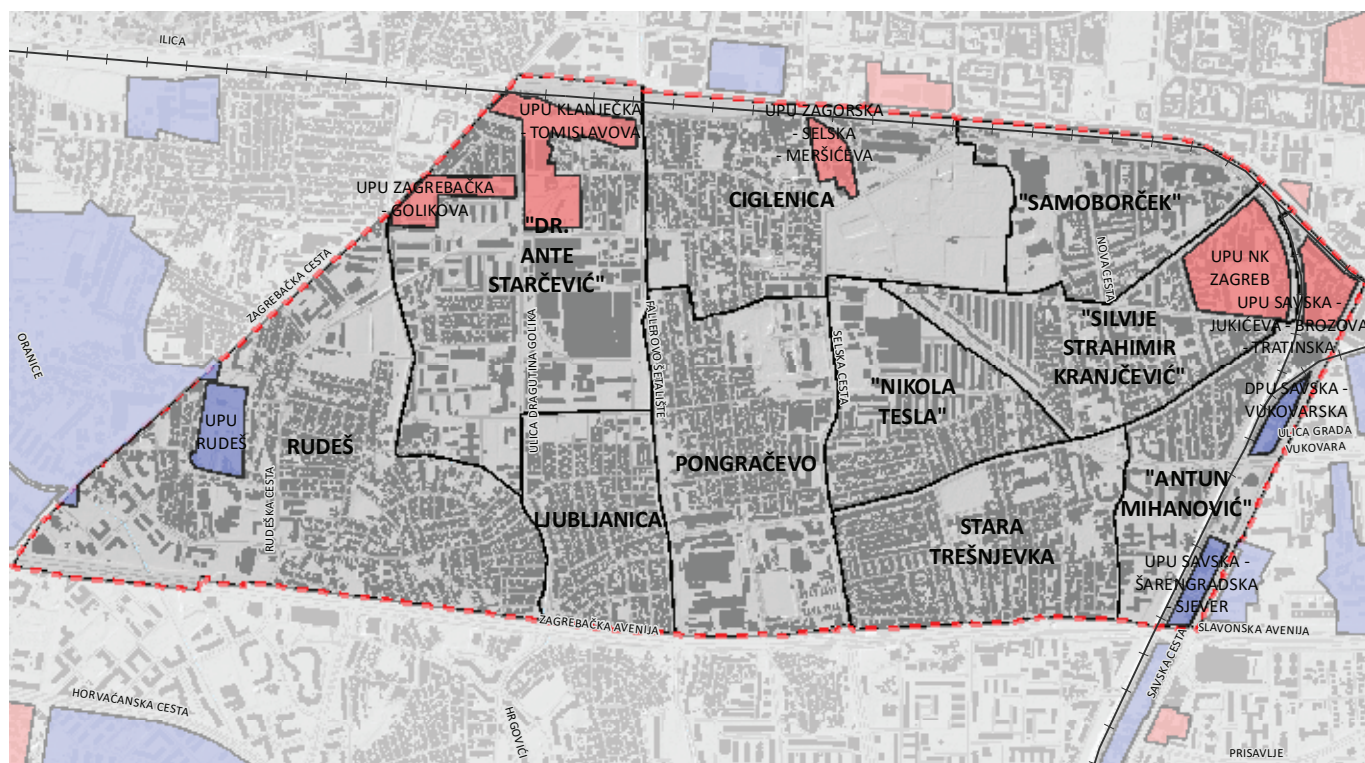
IZVOR: Analiza postojećeg stanja namjene površina i urbanih gustoća 2011.



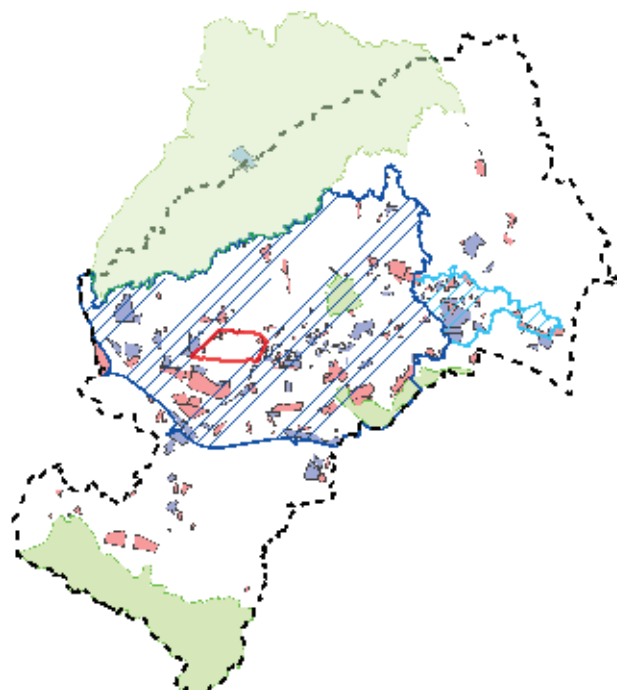
0 250 500 1.000 1.500 2.000 m

	STAMBENA NAMJENA		JAVNA I DRUŠTVENA NAMJENA - VISOKO UČILIŠTE I ZNANOST, TEHNOLOŠKI PARKOVI
	MJEŠOVITA NAMJENA		JAVNA I DRUŠTVENA NAMJENA - KULTURNA
	MJEŠOVITA NAMJENA - PRETEŽITO STAMBENA		JAVNA I DRUŠTVENA NAMJENA - VJERSKA
	MJEŠOVITA NAMJENA - PRETEŽITO POSLOVNA		GOSPODARSKA NAMJENA
	JAVNA I DRUŠTVENA NAMJENA		GOSPODARSKA NAMJENA - POSLOVNA
	JAVNA I DRUŠTVENA NAMJENA - UPRAVNA		ŠPORTSKO - REKREACIJSKA NAMJENA - ŠPORT S GRADNJOM
	JAVNA I DRUŠTVENA NAMJENA - SOCIJALNA		ŠPORTSKO - REKREACIJSKA NAMJENA - ŠPORT BEZ GRADNJE
	JAVNA I DRUŠTVENA NAMJENA - ZDRAVSTVENA		JAVNE ZELENE POVRŠINE - JAVNI PARK
	JAVNA I DRUŠTVENA NAMJENA - PREDŠKOLSKA		ZAŠTITNE ZELENE POVRŠINE
	JAVNA I DRUŠTVENA NAMJENA - ŠKOLSKA		POVRŠINE INFRASTRUKTURNIH SUSTAVA

IZVOR: GUP grada Zagreba; Službeni glasnik Grada Zagreba 16/07, 8/09, 7/13, 9/16 i 12/16 – pročišćeni tekst



- GČ TREŠNJEVKA - SJEVER
  - PROSTORNI PLAN PARKA PRIRODE MEDVEDNICA
  - PROSTORNI PLAN GRADA ZAGREBA
  - GENERALNI URBANISTIČKI PLAN GRADA ZAGREBA
  - GENERALNI URBANISTIČKI PLAN SESVETA
  - PROSTORNI PLAN PODRUČJA POSEBNIH OBILJEŽJA
- URBANISTIČKI PLANOVI UREĐENJA PREMA STATUSU**
- DONESEN
  - NIJE DONESEN



## IZVOR:

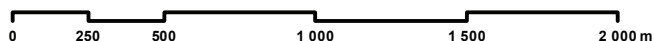
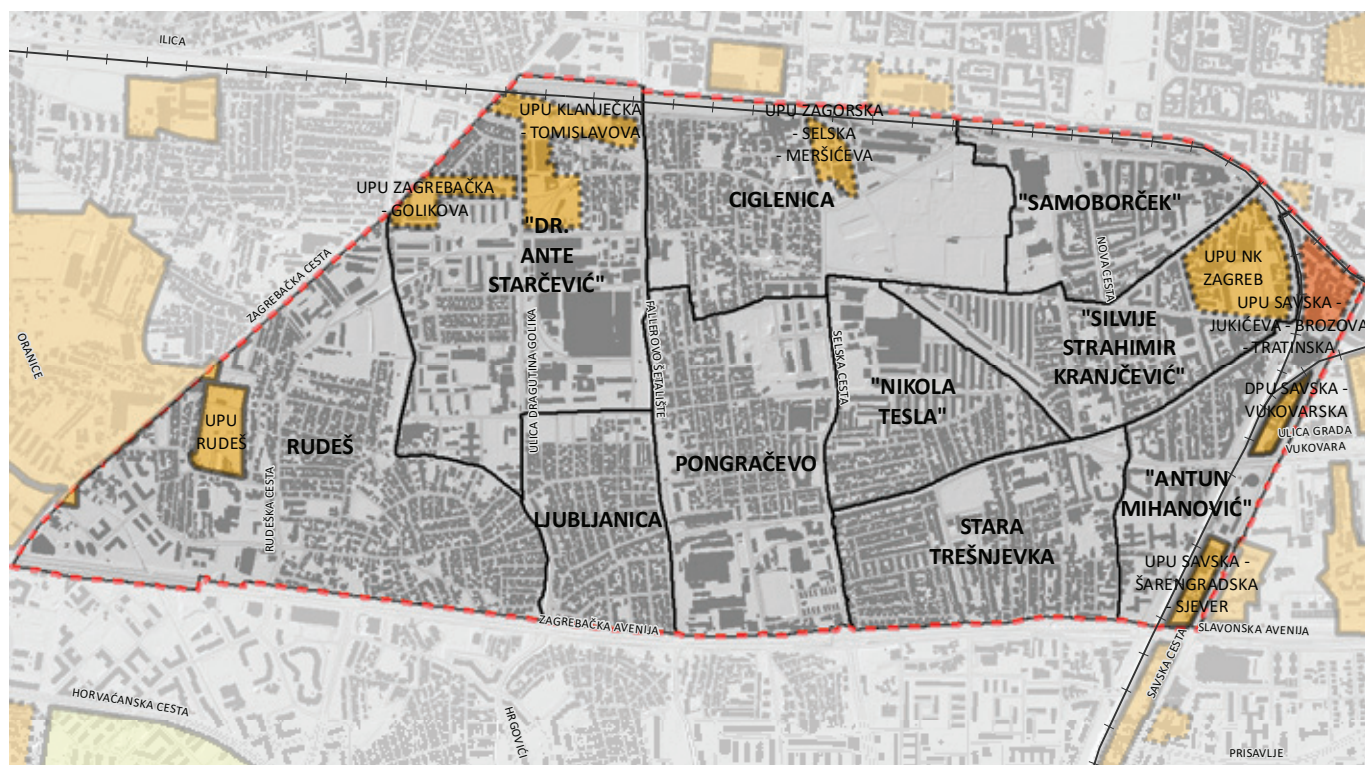
Odluka o donošenju Prostornog plana Parka prirode Medvednica (NN 89/14)

Odluka o donošenju Prostornoga plana Grada Zagreba (SGGZ 8/01, 16/02, 11/03, 2/06, 1/09, 8/09, 21/14, 23/14 - pročišćeni tekst, 26/15, 3/16 - pročišćeni tekst, 22/17)

Odluka o donošenju Generalnoga urbanističkog plana grada Zagreba (SGGZ 16/07, 8/09, 7/13, 9/16, 12/16 - pročišćeni tekst)

Odluka o donošenju Generalnoga urbanističkog plana Sesveta (SGGZ 14/03, 17/06, 1/09, 7/13, 19/15, 22/15 - pročišćeni tekst)





RB	NAZIV	STATUS	TEMA	IZRAĐIVAČ	GODINA DONOŠENJA	PRETEŽITOST	SVE NAMJENE	PRIBLIŽNA POVRŠINA ha
1	DPU SAVSKA - VUKOVARSKA	donesen	Uređenje i urbana obnova prostora visoke gradnje (2.9.)	Conar d.o.o.	2003	mješovita pretežito poslovna namjena	S, M1, K1, K2, I1, I2, D3	1,6
2	UPU RUDEŠ	donesen	Urbana preobrazba (3.1.)	URBANE TEHNIKE d.o.o., Zagreb	2006	mješovita namjena	M1, M2, Z1	4,3
3	UPU SAVSKA - ŠARENGRADSKA - SJEVER	donesen	Urbana preobrazba (3.1.)	URBANE TEHNIKE d.o.o., Zagreb	2008	mješovita pretežito poslovna namjena	M2	2,2
4	UPU ZAGORSKA - SELSKA - MERŠIĆEVA	nije donesen	Urbana preobrazba (3.1.)			mješovita pretežito stambena namjena		2,4
5	UPU KLANJEČKA - TOMISLAVOVA	nije donesen	Urbana preobrazba (3.1.)			mješovita namjena		8,8
6	UPU ZAGREBAČKA - GOLIKOVA	nije donesen	Uređenje i urbana obnova prostora mješovite gradnje (2.8.)			mješovita namjena		3,5
7	UPU NK ZAGREB	nije donesen	Urbana preobrazba (3.1.)			mješovita namjena		9,8
8	UPU SAVSKA - JUKIĆEVA - BROZOVA - TRATINSKA	nije donesen	Urbana preobrazba (3.1.)			mješovita i javna i društvena namjena		3,5

## IZVOR:

Odluka o donošenju Prostornog plana Parka prirode Medvednica (NN 89/14)

Odluka o donošenju Prostornoga plana Grada Zagreba (SGGZ 8/01, 16/02, 11/03, 2/06, 1/09, 8/09, 21/14, 23/14 - pročišćeni tekst, 26/15, 3/16 - pročišćeni tekst, 22/17)

Odluka o donošenju Generalnoga urbanističkog plana grada Zagreba (SGGZ 16/07, 8/09, 7/13, 9/16, 12/16 - pročišćeni tekst)

Odluka o donošenju Generalnoga urbanističkog plana Sesveta (SGGZ 14/03, 17/06, 1/09, 7/13, 19/15, 22/15 - pročišćeni tekst)

## STATUS UPU-



NIJE DONESEN

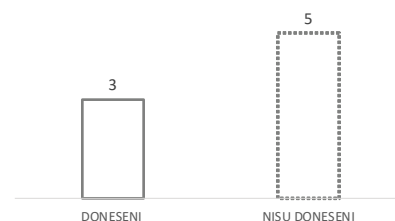
## PRETEŽITOST UPU-

MJEŠOVITA I JAVNA I DRUŠTVENA NAMJENA

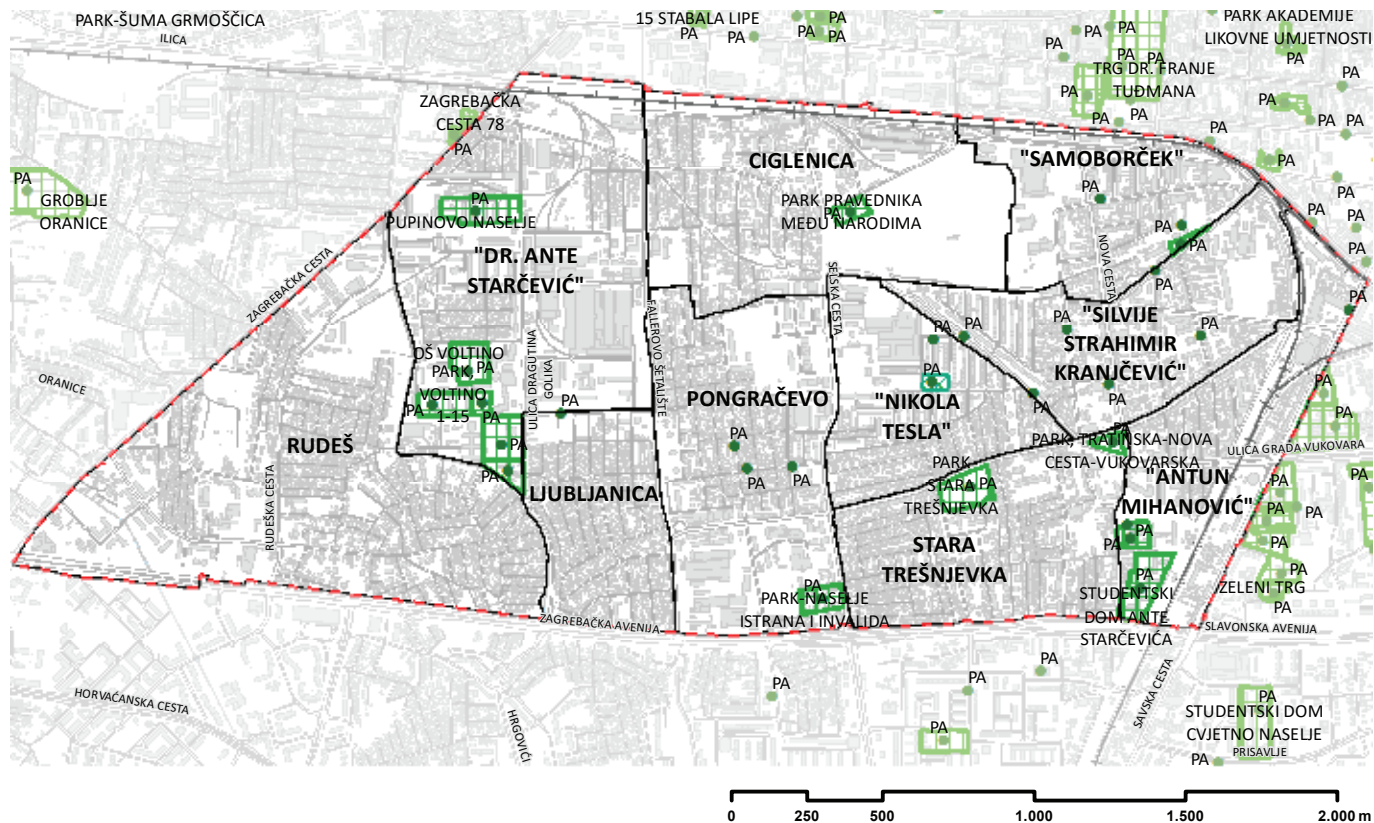
MJEŠOVITA NAMJENA

MJEŠOVITA I SPORTSKO REKREACIJSKA NAMJENA

## BROJ UPU-a PREMA STATUSU








 GRANICA ČETVRTI

 GRANICA MJESNOG ODBORA

#### GUP GRADA ZAGREBA- 4.C ZAŠTIĆENI I EVIDENTIRANI DIJELOVI PRIRODE

 PARKOVNA ARHITEKTURA

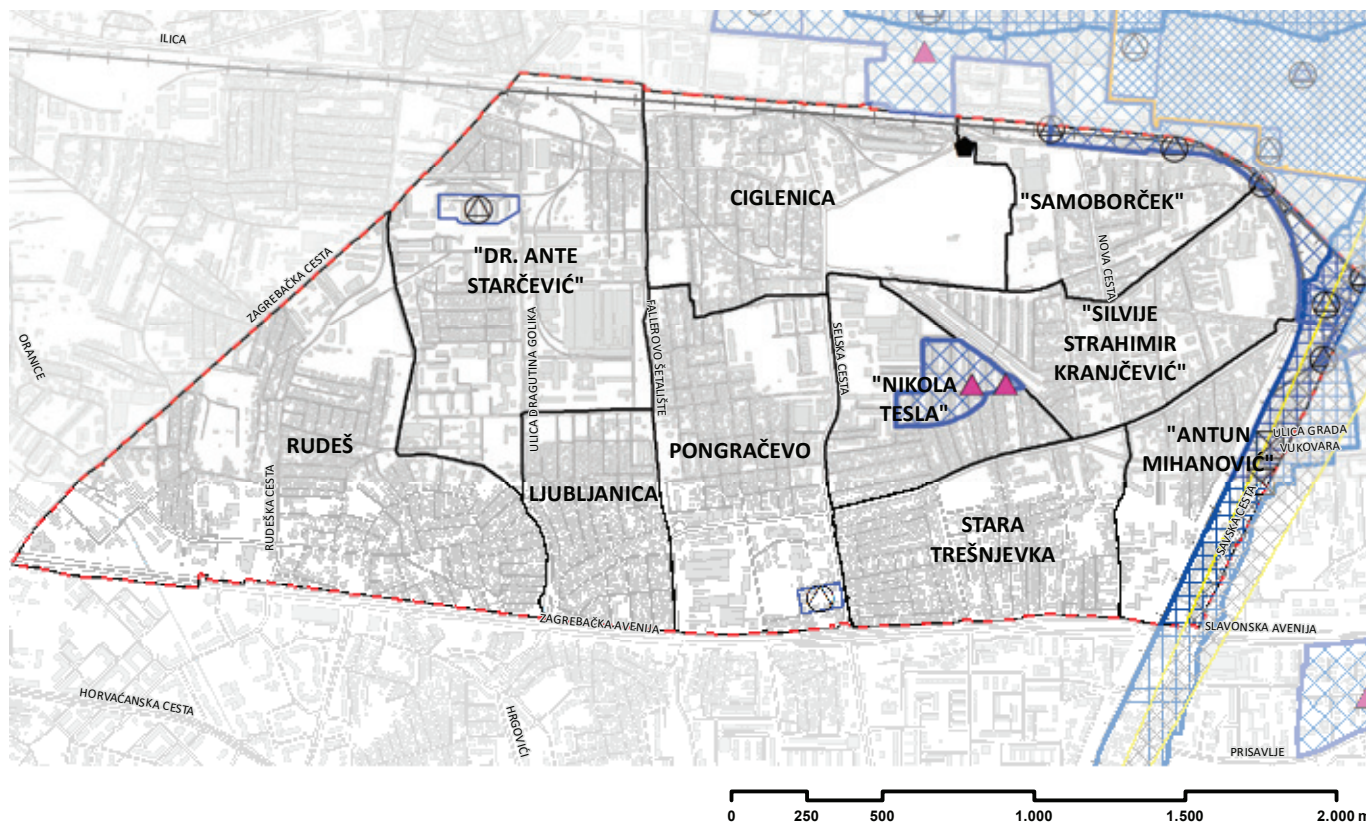
 SPOMENIK PARKOVNE ARHITEKTURE

 PARKOVNA ARHITEKTURA

#### IZVOR:

Odluka o donošenju Prostornoga plana Grada Zagreba  
(SGGZ 8/01, 16/02, 11/03, 2/06, 1/09, 8/09, 21/14, 23/14 -  
pročišćeni tekst, 26/15, 3/16 - pročišćeni tekst, 22/17)

Odluka o donošenju Generalnoga urbanističkog plana grada  
Zagreba  
(SGGZ 16/07, 8/09, 7/13, 9/16, 12/16 - pročišćeni tekst)



GRANICA ČETVRTI

GRANICA MJESNOG ODBORA

#### GUP GRADA ZAGREBA - 4.D NEPOKRETNA KULTURNA DOBRA

ARHEOLOŠKO PODRUČJE

ARHEOLOŠKI POJEDINAČNI LOKALITET

POVIJESNA GRADITELJSKA CJELINA - GRADSKA NASELJA

GRADITELJSKI SKLOP

ARHEOLOŠKO PODRUČJE

POVIJESNA GRADITELJSKA CJELINA - GRADSKA NASELJA

RAZINA ZAŠTITE "A"

RAZINA ZAŠTITE "B"

DONJI GRAD

GRADITELJSKI SKLOP

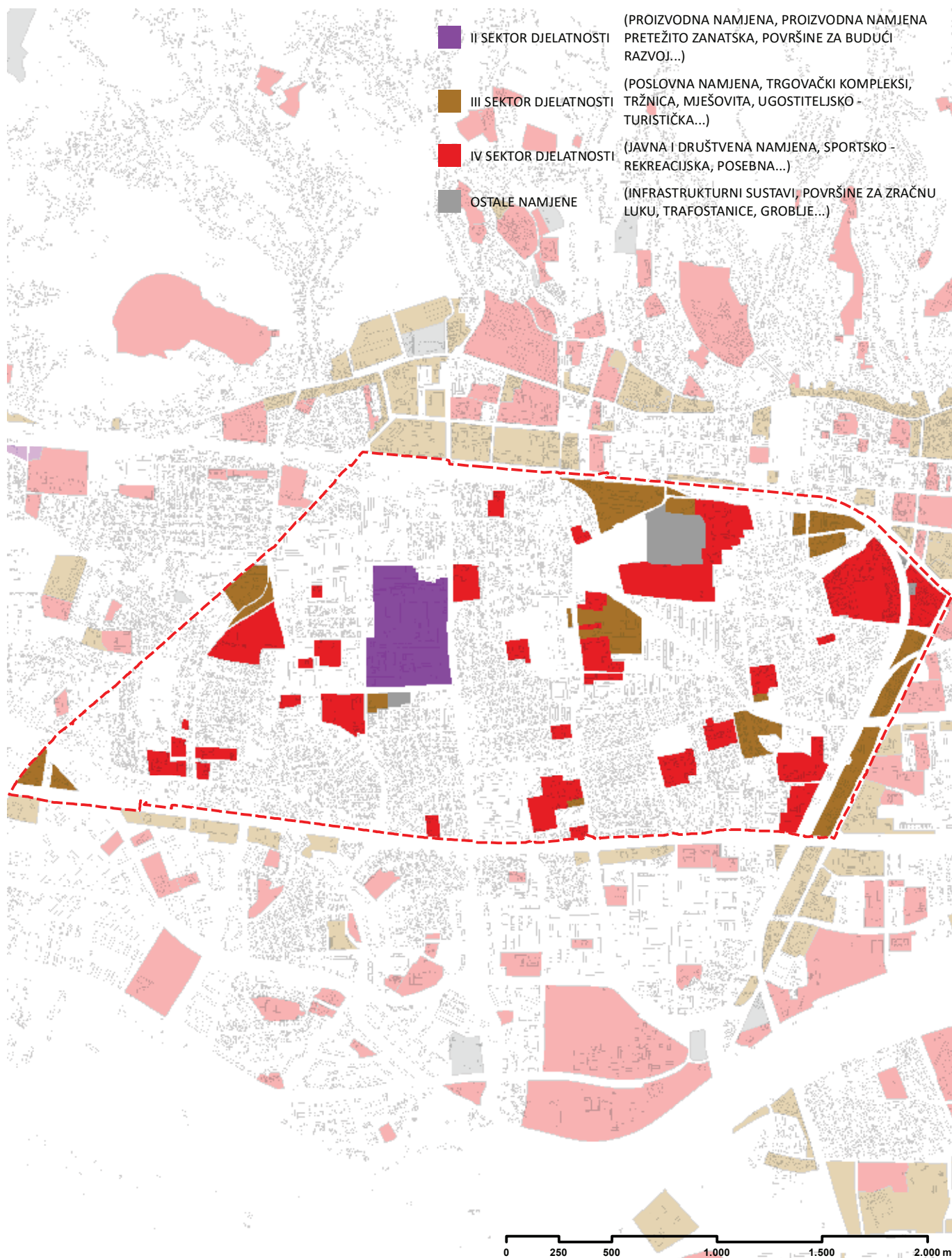
VIZURNI KORIDOR

#### IZVOR:

Odluka o donošenju Prostornoga plana Grada Zagreba  
(SGGZ 8/01, 16/02, 11/03, 2/06, 1/09, 8/09, 21/14, 23/14 -  
pročišćeni tekst, 26/15, 3/16 - pročišćeni tekst, 22/17)

Odluka o donošenju Generalnoga urbanističkog plana grada  
Zagreba  
(SGGZ 16/07, 8/09, 7/13, 9/16, 12/16 - pročišćeni tekst)





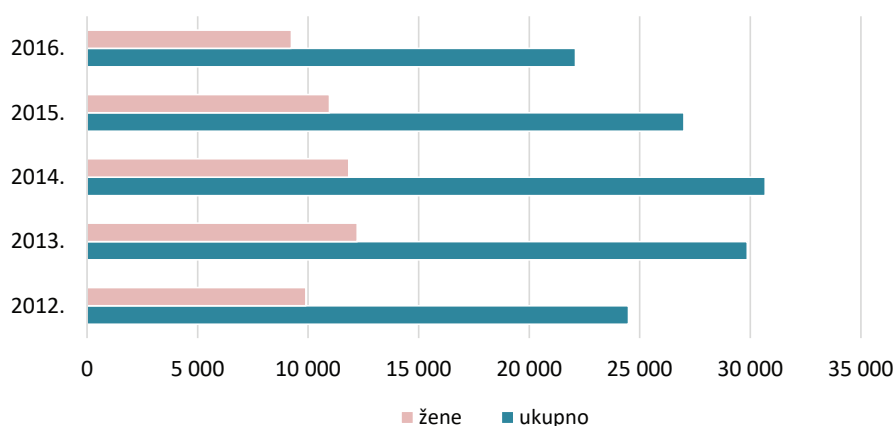
IZVOR: Prostorni plan Grada Zagreba 2009., GUP grada Zagreba 2013.

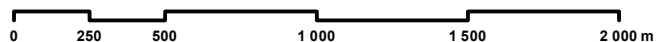
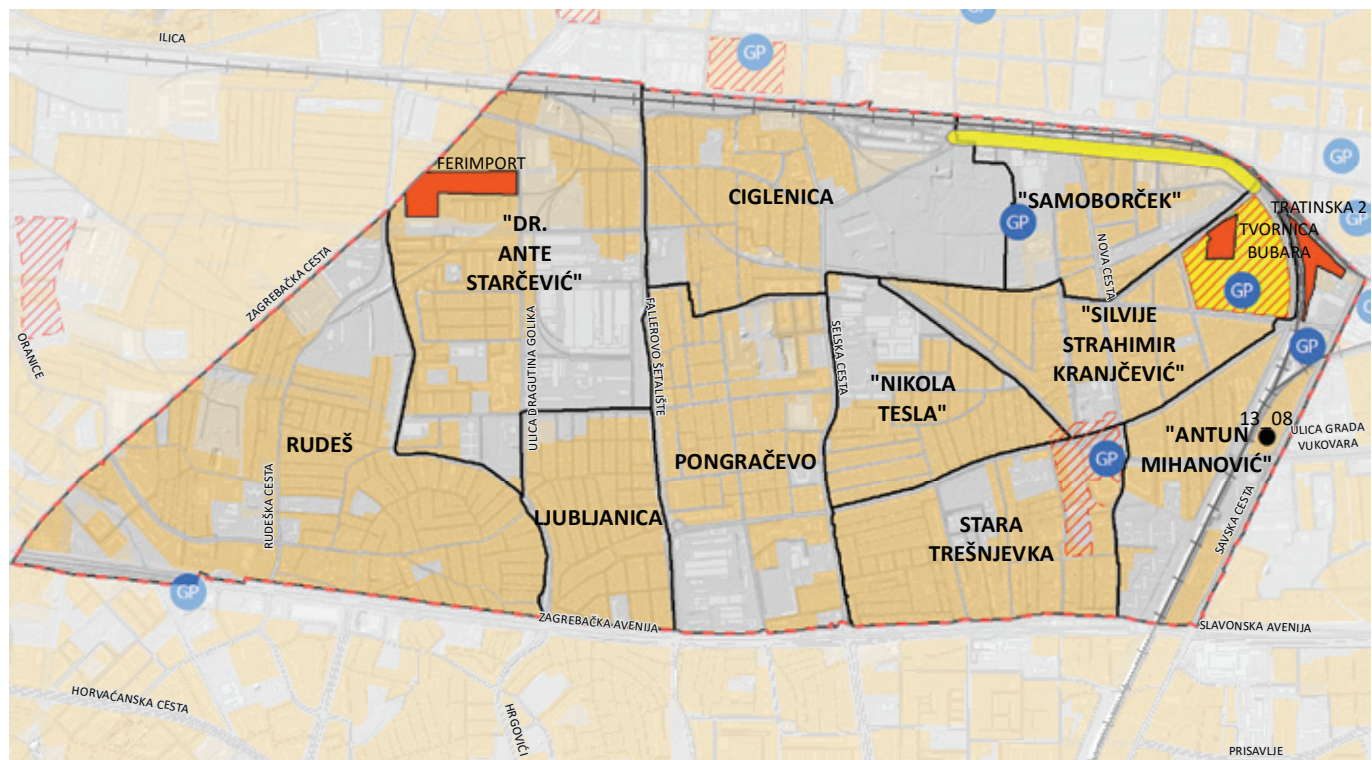
ZAPOSLENI U PRAVNIM OSOBAMA U GRADSKOJ ČETVRTI TREŠNJEVKA - SJEVER PREMA PODRUČJIMA NKD-a 2007.

stanje 31. ožujka

	2012.		2013.		2014.		2015.		2016.	
	ukupno	žene	ukupno	žene	ukupno	žene	ukupno	žene	ukupno	žene
<b>UKUPNO</b>	<b>24 493</b>	<b>9 900</b>	<b>29 862</b>	<b>12 221</b>	<b>30 672</b>	<b>11 838</b>	<b>27 004</b>	<b>10 969</b>	<b>22 095</b>	<b>9 243</b>
Poljoprivreda, šumarstvo i ribarstvo	22	19	27	24	112	82	68	48	93	56
Rudarstvo i vađenje	503	86	636	79	706	71	486	67	-	-
Prerađivačka industrija	4 357	1 223	4 848	1 351	4 139	1 106	4 273	1 145	3 581	942
Opskrba električnom energijom, plinom, parom i klimatizacija	667	87	240	51	516	62	5	3	291	42
Opskrba vodom; uklanjanje otpadnih voda, gospodarenje otpadom te djelatnosti sanacije okoliša	52	5	1 142	238	49	11	-	-	5	1
Građevinarstvo	1 071	138	1 236	219	3 437	301	1 456	224	2 251	248
Trgovina na veliko i na malo; popravak motornih vozila i motocikala	3 405	1 646	3 723	1 735	3 620	1 750	3 541	1 752	3 462	1 696
Prijevoz i skladištenje	4 434	966	4 266	872	3 921	769	3 655	647	694	223
Djelatnosti pružanja smještaja te pripreme i usluživanja hrane	557	340	686	416	674	382	646	350	878	407
Informacije i komunikacije	1 522	684	2 677	1 349	3 096	1 456	3 839	1 697	1 464	574
Financijske djelatnosti i djelatnosti osiguranja	2 062	1 413	2 216	1 546	2 720	1 834	1 069	751	571	402
Poslovanje nekretninama	85	20	223	106	256	114	228	111	125	48
Stručne, znanstvene i tehničke djelatnosti	1 722	749	1 785	739	1 931	751	2 129	810	2 188	797
Administrativne i pomoćne uslužne djelatnosti	695	212	1 595	392	1 523	324	1 551	438	1 674	482
Javna uprava i obrana; obvezno socijalno osiguranje	592	334	1 172	704	828	552	990	682	1 189	748
Obrazovanje	1 253	1 023	1 546	1 246	1 557	1 243	1 669	1 352	1 599	1 292
Djelatnosti zdravstvene zaštite i socijalne skrbi	580	501	747	629	717	609	591	501	760	648
Umjetnost, zabava i rekreacija	582	292	699	350	517	264	491	255	913	428
Ostale uslužne djelatnosti	332	162	398	175	353	157	317	136	357	209

IZVOR: GUSPRG - Odjel za statistiku

ZAPOSLENI U PRAVNIM OSOBAMA U GRADSKOJ ČETVRTI  
TREŠNJEVKA - SJEVER



GRANICA ČETVRTI

GRANICA MJESNOG ODBORA

POSTOJEĆE STANJE STAMBENE I MJEŠOVITE NAMJENE 2011.

PLAN ŠIRENJA STAMBENE I MJEŠOVITE NAMJENE

GRADSKI PROJEKT

OBVEZA PROVEDBE JAVNOG NATJEČAJA

**BROWNFIELD POVRŠINE**

FERIMPORT

TRATINSKA 2

TVORNICA BUBARA

**PROJEKTI UREDA**

MAGAZINSKA - ZAPADNI KOLODVOR

UPU NK ZAGREB

**PROVEDENI JAVNI NATJEČAJI OD 2013. DO 2017.**

13\_08 POSLOVNA ZGRADA, UGAO VUKOVARSKÉ ULICE I SAVSKE CESTE

IZVOR:

Razvojna strategija Grada Zagreba za razdoblje do 2020. godine (SGGZ 18/17)  
Odluka o donošenju Generalnoga urbanističkog plana grada Zagreba  
(SGGZ 16/07, 8/09, 7/13, 9/16, 12/16 - pročišćeni tekst)  
Atlas brownfield površina, prosinac 2017.



**Sažetak daje skraćeni pregled najznačajnijih rezultata prostorne i statističke analize. Naglasak je na podacima o stanovništvu, javnim i društvenim sadržajima te razvojnim planovima u gradskoj četvrti.**

## OSNOVNI PODACI

Gradska četvrt Trešnjevka – sjever zauzima 0,9 % površine Grada Zagreba (5,81 km<sup>2</sup>) i u njoj živi 7 % stanovništva (55 425). Jedna je od najmanjih gradskih četvrti sa velikom gustoćom stanovništva 9 540 st/km<sup>2</sup> u odnosu na gustoću stanovništva cijelog Grada (1 232 st/km<sup>2</sup>). Gradsku četvrt čini 10 mjesnih odbora.

## STANOVNIŠTVO

Prostorni razmještaj stanovnika je ujednačen na području cijele gradske četvrti.

U razdoblju između popisa stanovništva 2001. i 2011. povećao se broj stanovnika u mjesnom odboru Ciglenica (20 %), dok u svim ostalima nema velikih promjena u broju stanovnika.

Prosječna starost je 42,4 godine i veća je od prosjeka Grada koja iznosi 41,6.

Kućanstva su najvećim dijelom 1-člana i 2-člana (62,8 %).

Udio visokoobrazovanog stanovništva je 33,5 %.

Broj nezaposlenih osoba je u padu.

## STANOVANJE

Najveći udio je 2-sobnih i 3-sobnih stanova, a zatim 1-sobnih, 4-sobnih, pa ostalih.

## OBRAZOVANJE

### DJEČJI VRTIĆI

Na području gradske četvrti je 19 objekata dječjih vrtića, od čega 15 gradskih i 4 privatna.

Prema Planu mreže dječjih vrtića na području Grada Zagreba (SGGZ 2/17) trenutno nema potrebe za izgradnjom novih objekata, već samo za uređivanjem i održavanjem postojećih objekata.

### OSNOVNE ŠKOLE

Na području gradske četvrti je 10 osnovnih škola, od čega 7 redovnih, 1 privatna i 2 umjetničke škole. Samo 3 redovne škole rade u jednoj smjeni, a ostalih 4 u dvije smjene. Sve škole opremljene su vanjskim sportskim terenima osim OŠ Rudeš, a sportsku dvoranu imaju sve škole.

Prema planskim normativima za prelazak na rad u jednoj smjeni potrebno je osigurati mjesta za još 2 543 učenika u osnovnim školama te je u skladu s time potrebno planirati izgradnju manjih područnih škola ili dogradnju postojećih.

### SREDNJE ŠKOLE I UČENIČKI DOMOVI

Na području gradske četvrti je 10 srednjih škola, od čega 9 gradskih i 1 privatna, te 1 učenički dom. Od 9 gradskih srednjih škola samo 4 rade u jednoj smjeni, a ostalih 5 u dvije smjene. Za prelazak srednjih škola na rad u jednoj smjeni treba izgraditi nove srednje škole, ali ne na području gradske četvrti Trešnjevka – sjever na kojoj se nalazi veliki broj srednjih škola.

## ZDRAVSTVO

Trešnjevka – sjever je gradska četvrt sa 10 objekata domova zdravlja, koji pokrivaju potrebe stanovništva. Prema Mreži javne zdravstvene službe (NN 113/15) osiguran je dovoljan broj liječničkih timova, pa stoga predlažemo uređivanje i održavanje postojećih objekata.

## SOCIJALNA ZAŠTITA

Na području gradske četvrti nalazi se ustanova za osobe s invaliditetom, 5 domova za starije osobe, 2 doma za djecu i centar za socijalnu skrb.

Predlaže se planiranje dnevnog smještaja za starije osobe i skrb o starijoj populaciji u okvirima lokalne zajednice.

## SPORT

Na području gradske četvrti nalazi se 21 sportski objekt u vlasništvu Grada Zagreba, što je najveći broj objekata u jednoj gradskoj četvrti. Prostorno su ravnomjerno raspoređeni te se predlaže planiranje novih sportskih sadržaja prema potrebama stanovništva, kao i uređivanje i održavanje postojećih objekata.

## KULTURA

Na području gradske četvrti nalazi se Centar za kulturu Trešnjevka, 4 knjižnice, 1 galerija, 1 kazalište i 2 muzeja. Prostorni razmještaj nije ujednačen jer na području većine mjesnih odbora nema ustanova u kulturi.

## ZELENA INFRASTRUKTURA

Veliki broj dječjih igrališta i javnih zelenih površina ravnomjerno je raspoređeno na području cijele gradske četvrti, te djelomično zadovoljavaju potrebe stanovništva, obzirom da se radi o drugoj najgušće naseljenoj gradskoj četvrti.

## PROMET

Javni prijevoz odvija se autobusnim i tramvajskim linijama. Problem je rješavanje prometa u mirovanju, obzirom na veliku gustoću stanovništva i izgrađenost cijele gradske četvrti.

## PROSTORNI PLANOVI

Generalnim urbanističkim planom grada Zagreba planirane su najvećim dijelom stambena (S) i mješovita namjena - pretežito stambena (M1), dok su zone javne i društvene namjene (D), gospodarske (G) i sportsko – rekreacijske namjene – sport s gradnjom (R1) ravnomjerno planirane na području cijele gradske četvrti.

Važeći prostorni planovi na području gradske četvrti su:

Generalni urbanistički plan grada Zagreba

DPU Savska – Vukovarska

UPU Rudeš

UPU Savska – Šarengradska – sjever

## ZAŠTITA PROSTORA

**Zaštićeni dijelovi prirode** – Na površini gradske četvrti nalaze se dijelovi prirode koji se štite mjerama prostornih planova.

**Nepokretna kulturna dobra** – Na površini gradske četvrti nalaze se arheološka područja i pojedinačni lokaliteti, povijesna graditeljska cjelina s vizurnim koridorima, graditeljski sklopovi i građevine.

## PROJEKTI RAZVOJA GRADA

*Brownfield* površine na području gradske četvrti su Ferimport, Tratinska 2 i Tvornica Bubara.

Aktualni projekti Ureda su Magazinska – zapadni kolodvor i UPU NK Zagreb.











**GRAD ZAGREB**  
GRADSKI URED ZA  
STRATEGIJSKO PLANIRANJE I  
RAZVOJ GRADA